



## よみうりランド

&lt;報道関係各位&gt;

※このニュースは下記のクラブに配布しています  
東商記者クラブ、日本旅行記者クラブ、レジャー記者クラブ

ときのいろどり

## 「稲城天然温泉 季乃彩」がリニューアルオープン！

## 温泉炭酸泉やミュージックロウリュを新導入

2023年11月21日

株式会社よみうりランド

株式会社よみうりランドは、12月14日(木)に稲城天然温泉「季乃彩(ときのいろどり)」をリニューアルオープンします。2007年11月にオープンした季乃彩は、一年を通して季節が感じられる日帰り天然温泉施設です。地下1,700mから汲み上げた天然温泉の源泉かけ流しが堪能できるほか、炭酸泉やサウナなども楽しめます。

今回のリニューアルでは、内湯エリアの大浴槽が、天然温泉に炭酸ガスを溶け込ませた「温泉炭酸泉」に、ドライサウナは熱したサウナストーンに自動で水が噴射される「熱風オートロウリュサウナ」に生まれ変わります。岩盤浴の一部エリアや休憩処も一新し、新たな癒やしの空間を提供します。



貸出画像「季乃彩」

## 季乃彩 概要

[名称] 稲城天然温泉 季乃彩

[営業時間] 9:00~25:00(最終受付24:00) ※土日祝日は7:00~

[住所] 東京都稲城市向陽台6-13

[アクセス] 京王相模原線稲城駅よりバス7分 もしくは JR南武線南多摩駅より徒歩5分

[駐車場] 198台(無料)

[休館日] 3月・6月・9月・12月の第3火曜日(予定)

[URL] <http://www.tokinoirodori.com/>

[料金]

入館料	大人	小人
平日	950円	520円
土日祝	1,100円	680円

岩盤浴	大人
平日	750円
土日祝	800円

※12月14日から上記料金に改定します ※年齢問わずオムツが取れていない方は利用不可

※小人は中学生未満 ※岩盤浴は中学生以上から利用可

▼報道関係のお問合せ先 株式会社よみうりランド 広報部 西田・沢藤

〒206-8566 東京都稲城市矢野口4015-1 TEL 044-966-9565(直通) FAX 044-966-9699 メール [kouho@yomiuriland.co.jp](mailto:kouho@yomiuriland.co.jp)

報道関係以外の方は季乃彩お客様案内へお問い合わせください。 TEL042-370-2614 ご案内時間 9:00~24:00

株式会社よみうりランド

遊びを、まん中に。

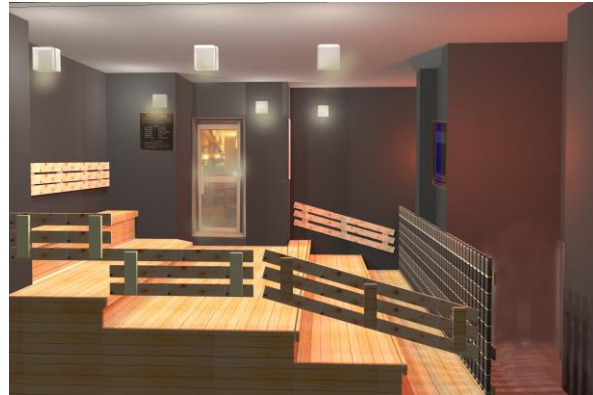
## 主なリニューアル概要

### ■温泉炭酸泉とファイテン炭酸泉を導入(内湯エリア)

炭酸泉は、毛細血管を広げて血行を促進させる効果や化粧水と同様に肌を引き締める美肌効果が期待できます。内湯エリアの大浴槽は「温泉炭酸泉」に変更し、現在ある炭酸泉はファイテン社の技術を導入した「ファイテン炭酸泉」に変更します。人気の炭酸泉を2種類完備し、これまで以上に充実した内湯になります。

### ■熱風オートロウリュサウナ(旧ドライサウナ)

熱したサウナストーンに自動で水が噴射され、送風機で蒸気を室内全体に送るサウナです。マイナスイオンを豊富に含んだ蒸気が充満し、湿度が上がることで発汗を促します。新陳代謝アップや疲労回復の効果が期待できます。



貸出画像「熱風オートロウリュサウナ(イメージ)」

### ■草蒸風呂に泥パックを導入

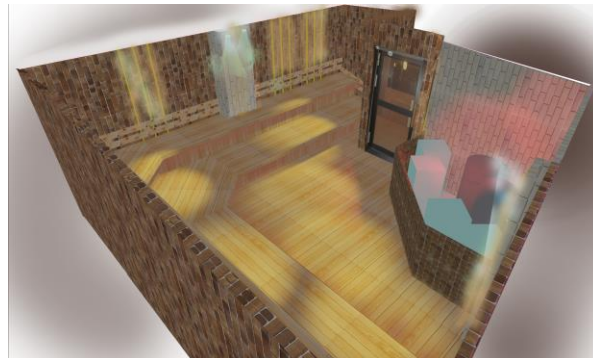
多種のハーブや漢方、塩サウナが楽しめる草蒸風呂(サウナ)に泥パックを常設し、「草蒸泥塩サウナ」としてリニューアルします。ミネラルたっぷりの泥と草蒸風呂の相乗効果で、健康美を導くサウナです。美肌効果が期待できるため、特に女性のお客様におすすめです。総タイル張りの高級感のある空間でお楽しみいただけます。



貸出画像「草蒸泥塩サウナ(女湯)(イメージ)」

### ■岩盤浴エリアにミュージックロウリュ導入

有料の岩盤浴エリアにあった「夏風楽 溶岩の間」を「夏風楽 熱響の間」に一新します。熱響の間には、音楽に合わせて蒸気と熱風が発生するエンターテインメント型ロウリュ「ミュージックロウリュ」を導入します。流行の音楽から懐かしの名曲まで、幅広い年代にお楽しみいただける岩盤浴です。また、岩盤浴エリアには外気浴スペースが新設され(詳細は後述)、火照った身体を休めることができます。音楽とともに照明の演出もあり、視覚的にも楽しめます。



貸出画像「ミュージックロウリュ(イメージ)」

## ■休憩処

今回のリニューアルでは、「季乃彩」をひとつの樹に見立て、大きく成長していくイメージをテーマにしています。休憩処は、自然の中に身を置く心地よさが感じられる仕立てにしました。自由にマットを敷いて寝転がれる「休憩処 寝ころびの間」や、ビーズクッションを使用できる「岩盤浴(有料)専用 休憩処」などが利用できます。

### 休憩処 寝ころびの間

生い茂る木々をイメージした空間です。草色のカーペットの上にマットを敷いて自由に寝転がることができます。



貸出画像「休憩処 寝ころびの間(イメージ)」

### 岩盤浴(有料)専用 休憩処

アウトドア風な空間をモダンなデザインで表現しています。ビーズクッションを背もたれにし、岩盤浴後の体を休めることができます。



貸出画像「岩盤浴(有料)専用 休憩処(イメージ)」

### 岩盤浴(有料)専用 外気浴テラス

岩盤浴エリアに外気浴テラスが新設されます。緑に囲まれたテラスには、足を伸ばしてくつろげるリラククスチェアを設けます。夜間には木々がライトアップされ、情緒ある雰囲気を楽しめます。



貸出画像「岩盤浴(有料)専用 外気浴テラス(イメージ)」