



よみうりランド

<報道関係各位>

エンタメ植物園「HANA🌸BIYORI(はなびより)」

オープン日は3月14日(土)！あと100日！！ 新情報発表！緑に囲まれた癒しのカフェと 可愛いしぐさが人気のカワウソ

2019年12月
株式会社よみうりランド

株式会社よみうりランド(本社:東京都稲城市 社長:杉山美邦)は、よみうりランド遊園地に隣接した日本庭園に開園するエンタメ植物園「HANA🌸BIYORI」のオープン予定日が2020年3月14日(土)となりましたので、お知らせいたします。

「HANA🌸BIYORI」は、いろいろな角度から植物に焦点を当てた、これまでにないエンターテインメント型の植物園です。オープン100日前の本日、非日常を体験できる緑に囲まれた癒しのカフェと可愛いしぐさが人気のカワウソをご紹介します。

約1,500㎡の温室内に、植物園では日本初となるスターバックスが outlets します。飲食スペースは、色鮮やかなフラワーシャンデリア(吊り花)や、沖縄の海を彩る海水魚とサンゴの森が広がる大型アクアリウムが癒しの空間を演出します。南側テラスには、年間を通して美しい花畑が広がり、西側テラスからは情緒あふれる日本庭園と貴重な文化財が望めます。「花」・「緑」・「色鮮やかな水族」に囲まれた空間で、カフェの「新たな価値」が体験できます。

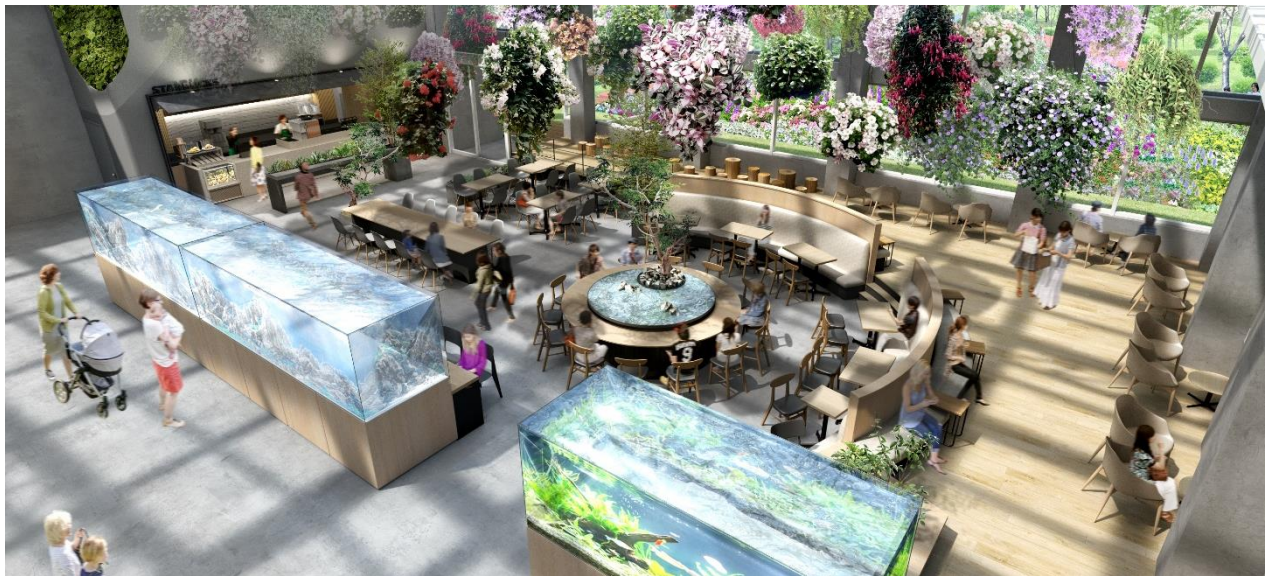
さらに温室内では、間近でカワウソの可愛い姿を観ることができ、生態も学べます。

日本で初めて常設となる「花」と「デジタル」を融合したプロジェクションマッピングショーや花の香りや彩りを体感するワークショップなどエンターテインメント要素満載の植物園「HANA🌸BIYORI」では、あらゆる世代のお客様をお迎えます。

本施設は、2019年創業70周年を機に打ち出した、成長戦略「飛躍」のスーパー遊園地構想の第一弾です。さらに進化を続ける「よみうりランド」にどうぞご期待ください。



貸出画像「コツメカワウソ」イメージ



貸出画像「カフェエリア」イメージ

第二弾リリース 追加発表！

1. 緑に囲まれた癒しのカフェ空間

◆ 植物園では日本初出店となるスターバックス

店舗デザインコンセプトは「New life style with coffee」。

太陽の光がさんさんと降り注ぐ、花と緑に囲まれた空間に寄り添ったBotanical caféでスターバックスのコーヒーとともに非日常の体験を楽しめます。日本で初めて、STARBUCKSのサインージを本物の植栽で表現します。



貸出画像「スターバックス」

◆ 飲食スペースのデザイン・監修は フラワーショップやカフェのデザインを手掛ける 室内緑化のプロ集団、parkERs

飲食スペースのコンセプトは、「水のある場所は、人が集まる場所になる」。中心エリアから、波紋が広がるように座席をレイアウトし、ここでしか体感できない空間を創ります。アクアリウムと植栽エリアを融合し、アクアリウムが空間に滲み出しているようなイメージを演出し、水が生み出す「音」・「動き」・「1/fゆらぎ」、美しい植物に囲まれながら、自分の場所を見つける楽しみを感じていただけるような空間デザインとなっております。



貸出画像「飲食スペース」

parkERs(パーカーズ)は「青山フラワーマーケット」を運営する株式会社パーク・コーポレーションの空間デザイン事業部。農林水産省が後援する「室内緑化コンクール」を5年連続受賞、関わったプロジェクトがグッドデザイン賞を2018年と2019年に連続受賞するなど、植物を使った空間プロデュース、デザイン設計分野において独自のポジションを築いています。

◆ アクアリウム×花が融合した幻想的な空間

飲食スペースの一角には、外洋からサンゴ礁に駆け上がる海底丘陵を再現し、沖縄の海を彩る華やかな海水魚が泳ぐ長さ8mの海水水槽と、地殻変動により隆起した岩組みを表現し、緑鮮やかな水草が広がる3mの水槽を設置。

アクアリウム越しに広がるフラワーシャンデリアは幻想的な演出。太陽の光に包まれ、瑞々しく若葉を広げる水草と優雅に泳ぐ魚の水景やサンゴの森が広がるパノラマ水槽は「日常では見ることのできない」、心癒される特別な空間となります。



貸出画像「アクアリウム」

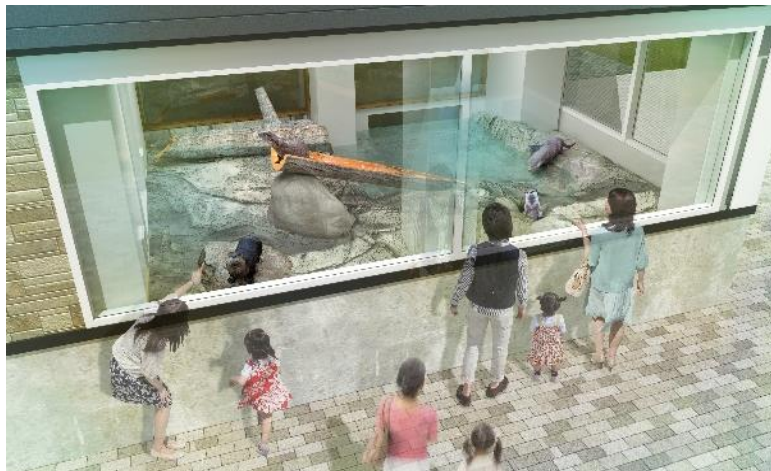
アクアリウムデザインは、新江ノ島水族館やすみだ水族館を始め数々の水族館を手掛ける株式会社Yasuda社と、創業40年の技術と知識を有し恵比寿にショールームを構えるアクアリウムデザインのプロフェッショナルカンパニー、株式会社charmが共同で創り上げます。

2.可愛いしぐさが人気のカワウソが間近で観られる

花に囲まれた約1,500㎡の温室内には、可愛いしぐさが人気のコツメカワウソの展示スペースがあり、間近で観ることができます。森の木陰をイメージした空間の中、水が静かに流れ落ちるせせらぎで遊ぶカワウソたち。自然の木を模したスロープから滑り降りたり、水の中の洞窟を通り抜けたり、穴から顔を出す姿に癒されます。

お客様にはカワウソのことをよく知っていただくために、スタッフから楽しい生態の説明や餌をあげる体験イベントも予定しております。

可愛いカワウソのぬいぐるみはもちろんのこと、花などをモチーフに、ここでしか買えないオリジナルグッズも販売します。



貸出画像「カワウソ展示ブース」イメージ



貸出画像「物販店舗」イメージ



貸出画像「オリジナルグッズ」イメージ



以下の内容は、2019年9月25日に発表済みです。※赤字下線部分は今回新たに発表する内容です。

3.日本初！「花」と「デジタル」が融合した幻想的なイマーシブエンタメショー

明かりが差し込むガラスの温室が暗転し、プロジェクションマッピングがスタートすると、花とデジタルアートの世界に変身し、そこには驚き溢れる世界が広がります。これまでにないプロジェクションマッピングが楽しめる常設施設として植物園では日本初登場となります。

このショーを創り出すのは、プロジェクションマッピングの大型案件で国内有数の実績を誇る、株式会社シムディレクトと株式会社タケナカ。両社の演出は多岐にわたり、サッカーのフィールドにマッピングを行い日本最大の投影面積となった「Jリーグ史上初！フィールドマッピング」や、平成の大修理を終えた世界遺産・姫路城への投影などがその代表的なものです。



貸出画像「花とデジタルアートのコラボレーション」

株式会社シムディレクト・株式会社タケナカ

シムディレクトは、1926年から映写機メーカーとしてスタートしたタケナカから派生した企画・プロデュース集団。シムディレクトのプロデュース力、タケナカの高度な映像技術力とコンテンツ制作力を掛け合わせ、スペース価値創造を追求する、Real & Virtual Experience Provider。最先端テクノロジーを駆使し、領域にとられないリアルとバーチャルの新たな体験価値を求め、トータルプロデュースを行う。エンタメショーでは、シムディレクトが空間プロデュース、タケナカがコンテンツ・プログラム制作からテクニカルプランを担う。

4.毎日、お花見日和！いつ来ても感動が 味わえる花の庭園

いつお越しただいても、毎日満開の花々がご覧いただけます。植物園の中心に位置する温室内の目玉は、300を超えるフラワーシャンデリア(吊り花)であり、その総数は関東最大級です。

桜の木に囲まれた屋外広場は約20,000本の花々が咲き誇る花畑になります。春はアリッサム、ネモフィラ、マーガレットなど20品種あります。



貸出画像「温室内イメージ」

5.貴重な文化財が並ぶ日本庭園

国の重要文化財に指定されている妙見菩薩像(みょうけんぼさつぞう)と聖観世音菩薩像(しょうかんのぞう)が安置されています。釈迦如来殿には仏舎利と聖髪と一緒に収められています。また、京都御所からの移築とされる聖門(ひじりもん)や17世紀に創建された多宝塔等、様々な文化財が配置されています。



貸出画像「文化財」



貸出画像「日本庭園」

HANA BIYORI概要

- 名称 HANA BIYORI(はなびより)
※紙面表記 HANA・BIYORI
- オープン 2020年3月14日(土)(予定)
- 総面積 約40,000㎡
- 所在地 東京都稲城市、
神奈川県川崎市 (よみうりランド遊園地隣接)



貸出画像「HANA BIYORIイメージ」

オープニングイベントや営業スケジュール、料金などの情報は次回のニュースリリースにて発表いたします。