



よみうりランド

<報道関係各位>

HANA BIYORI 3月14日(土)10時オープン!

新感覚フラワーパーク「HANA BIYORI」 花びらで描く色鮮やかなアート「東京インフィオラータ」同時開幕!!

2020年2月
株式会社よみうりランド

株式会社よみうりランド(本社:東京都稲城市 社長:杉山美邦)は、2020年3月14日(土)10時に、よみうりランド遊園地に隣接した日本庭園に新感覚フラワーパーク「HANA BIYORI」をオープンいたします。

「HANA BIYORI」は、いろいろな角度から植物に焦点を当てた、新感覚のエンターテインメント型植物園です。関東最大級となる300鉢を超えるフラワーシャンデリアが咲き誇る1,500㎡の温室や、日本で初めて常設となる「花」と「デジタル」を融合したプロジェクトマッピングショーで幻想的な世界をご覧ください。可愛いしぐさが人気のコツメカワウソとのふれあいや花の香りや彩りを体感するワークショップ、沖縄の海を彩る海水魚とサンゴの森が広がる大型アクアリウムなど、従来の植物園にエンタメ要素を多数盛り込みました。

さらに非日常を体験できる緑に囲まれた癒しの空間には、植物園では日本初のスターバックスコーヒーが出店いたします。日本庭園内には貴重な文化財が並び、春にはよみうりランドオリジナルの多摩緋桜をはじめ約100本の桜、初夏はほたる観賞など、一年中、四季のうつろいを存分に体感できます。

「HANA BIYORI」は、成長戦略「飛躍」のスーパー遊園地構想の第一弾です。当社の企業スローガン「遊びを、まん中に。」を具現化しながら植物や自然に触れ合う環境を創出することで、よりたくさんのお客様に植物の素晴らしさを知っていただき、環境問題の意識向上や社会教育の場としての役割を果たしていくとともに、多摩丘陵の大切な自然を未来へ残していきます。



貸出画像「HANA BIYORI完成イメージ」

HANA BIYORI概要

名称 HANA BIYORI(はなびより) ※紙面表記 HANA・BIYORI

オープン日時 2020年3月14日(土)10:00 営業時間 9:30~17:00 ※時期により変動

休園日 4月21日(火)・5月27日(水)・28日(木)・6月16日(火)~18日(木)・7月14日(火)・8月4日(火)・9月14日(月)・15日(火)・24日(木)・25日(金) ※10月以降は要問い合わせ

料金 入園料 大人(中高生以上)1,200円 小人(3歳以上~小学生)600円

アクセス 電車:「京王よみうりランド駅」より無料シャトルバスあり(28人乗り) 15分間隔
もしくは徒歩約10分 ※「よみうりV通り」または「巨人への道(階段)」を利用
車:[新宿方面から]首都高速4号線 中央高速 稲城I.C.直結 稲城大橋より 約2km
[八王子方面から]中央高速 府中スマートI.C.下りて稲城大橋より約2km または調布I.C.より約5km
※お帰りはETC搭載車のみ府中スマートI.C.をご利用いただけます。
[渋谷方面から]首都高速3号線 東名高速 川崎I.C.下りて 約8km
[厚木方面から]東名高速 川崎I.C.下りて 約8km

駐車場 約400台 HANA BIYORI利用者は2時間無料 以降30分300円 当日最大1,500円
物販売店およびカフェ1店舗で1,000円以上の利用をした場合 追加1時間無料

総面積 約40,000㎡

所在地 東京都稲城市矢野口4015-1 (よみうりランド遊園地隣接)
※敷地は東京都稲城市と神奈川県川崎市にまたがる



MAP



1.毎日、お花見日和！ いつ来ても感動が 味わえる花の庭園

いつお越しただいても、毎日満開の花々をご覧いただける「HANA BIYORI」。

園の中心に位置する温室「HANA BIYORI館」の目玉は、300鉢を超えるフラワーシャンデリア(吊り花)であり、その総数は関東最大級です。壁面には長さ20m、高さ2mを越す壁面花壇があり、オープン時にはフォーチュンベゴニアをはじめとする花々に囲まれます。床面を彩る花々も加え、360度花に囲まれた空間です。

屋外エリア「四季の庭」と「セコイアの庭」では、季節ごとの花17,000本が植えられ、花に囲まれ散策がお楽しみいただけます。園内には130種1,200本を超える木々が生き茂り、春には約100本の桜景色がご覧いただけます。



貸出画像「HANA BIYORI館内イメージ」

HANA BIYORI館

300鉢を超えるフラワーシャンデリア(吊り花)は、メインとなるベゴニアをはじめ、フクシア、ペチュニア、ゼラニウム、サクスルム、インパチェンス、カンパニュラなどが年間を通じて室内を彩ります。長さ20m、高さ2mを越す壁面花壇は、オープン時にフォーチュンベゴニアをはじめとする花々が咲き誇ります。床面を彩る花々も加え、360度花に囲まれます。中心には、シンボルツリー「バラボラッチョ」が位置します。最大幹幅が2mを越え、樹齢推定400年を超える大樹です。
※入園された方は無料でご覧いただけます。



貸出画像「HANA BIYORI館」



貸出画像「バラボラッチョ」

四季の庭&セコイアの庭

屋外エリアの見どころは「四季の庭」と「セコイアの庭」です。四季の庭には季節ごとの花が15,000本植えられ、花壇内を歩きながらお楽しみいただけます。「セコイアの庭」は屋外エリアで最も高い木であるセンパルセコイアの足元に広がるガーデンです。温室を囲うように立ち並ぶ桜が満開を迎える春の景色は圧巻です。



貸出画像「四季の庭」

屋外庭園の花ごよみ

園全域には130種1,200本を超える木々が生き茂り、豊かな自然に満たされたHANA BIYORIの雰囲気を感じていただけます。

4月	5月	6月	7月	8月	9月	10月	11月	12月	1月	2月	3月
サクラ									クリスマスローズ		
		アジサイ			キンモクセイ		紅葉(カエデなど)		ウメ		
ツツジ・サツキ					マンジュシャゲ				ツバキ		

2.日本初！「マルチエンディング」型 花とデジタルのプロジェクトンマッピングショー

明かりが差し込むガラスの温室が暗転しプロジェクトンマッピングがスタートすると、そこは花とデジタルアートの世界に変身し、驚き溢れる世界が広がります。新感覚のプロジェクトンマッピングが楽しめる常設施設として植物園では日本初登場です。

今回のデジタル演出では、様々な演出技術が融合する「イマーシブ(没入型)空間の創造」がテーマです。プロジェクトンマッピングを軸にしながら、音や参加型の仕掛けなどを加えることでイマーシブ空間を実現しています。そして最後に、お客様の感情を分析してエンディングが切り替わる「マルチエンディング」を取り入れています。

■料金：無料(ご入園された方はどなたでもご観覧いただけます) ■回数：平日4回、土日祝6回 ※時間は季節により変動



貸出画像「花とデジタルのプロジェクトンマッピングショー イメージ」

演出のポイント1

高輝度プロジェクター20台によるプロジェクトンマッピング

囲まれた壁面3面を使ったワイド総長60mにせまるプロジェクトンマッピング。映像はワイド11Kを超える解像度で、一瞬にして仮想空間へと引き込まれます。また今回は壁面に加え、シンボルツリーや吊り花といった植物へも投影を行います。映像と融合することで魅せる、植物の新たな美しさは大きな見どころの1つです。

演出のポイント2

14.2チャンネルによるイマーシブオーディオ(立体音響)

合計18台のスピーカーによる、立体音響システム。上下左右様々なところから聞こえてくる音は、よりリアルな空間を体感できます。また音楽や効果音は完全オリジナル制作のため、映像とリンクした音の動きを感じることができます。

演出のポイント3

感情分析によるマルチエンディング

今までにないエンディングが2つ存在する仕様で、どちらかのエンディングが選択され上映されます。最新の感情分析システムで、お客様の感情をリアルタイムにデータ化し、その場でエンディングに反映させます。

株式会社シムディレクト・株式会社タケナカ

シムディレクトは、1926年から映写機メーカーとしてスタートしたタケナカから派生した企画・プロデュース集団。シムディレクトのプロデュース力、タケナカの高度な映像技術力とコンテンツ制作力を掛け合わせ、スペース価値創造を追求する、Real & Virtual Experience Provider。最先端テクノロジーを駆使し、領域にとらわれないリアルとバーチャルの新たな体験価値を求め、トータルプロデュースを行う。エンタメショーでは、シムディレクトが空間プロデュース、タケナカがコンテンツ・プログラム制作からテクニカルプランを担う。

3.可愛いしぐさが人気のコツメカワウソ

可愛いしぐさが人気のコツメカワウソの展示スペースがあり、間近で観ることができます。森の木陰をイメージした空間の中、水が静かに流れ落ちるせせらぎで遊ぶコツメカワウソたち。自然の木を模したスロープから滑り降りたり、水の中の洞窟を通り抜けたり、穴から顔を出す姿に癒されます。

コツメカワウソのことをよく知っていただくために、スタッフから楽しい生態の説明や餌をあげる体験イベントを開催します。

■場所：HANA BIYORI館内 カワウソびより

【コツメカワウソのえさやり】

■料金：1回300円

■回数：1日3回

【コツメカワウソとのふれあい】

■回数：平日1回、土日祝2回（雨天時は室内にて開催）

※ご入園された方はどなたでもご参加いただけます。



貸出画像「コツメカワウソ展示ブースイメージ」

4.アクアリウム×花 水槽展示

外洋からサンゴ礁に駆け上がる海底丘陵を再現し、沖縄の海を彩る華やかな海水魚が泳ぐ長さ8mの海水水槽と、地殻変動により隆起した岩組みを表現し、緑鮮やかな水草が広がる3mの水槽を設置。カクレマノミ、チョウチョウウオ、キンギョハナダイなど約50種1,200匹の魚たちがご覧いただけます。アクアリウム越しに広がるフラワーシャンデリアは幻想的。太陽の光に包まれ、瑞々しく若葉を広げる水草と優雅に泳ぐ魚の水景やサンゴの森が広がるパノラマ水槽は「日常では見ることのできない」、心癒される特別な空間となります。

■場所：HANA BIYORI館



貸出画像「アクアリウム」

アクアリウムデザインは、新江ノ島水族館やすみだ水族館を始め数々の水族館を手掛ける株式会社Yasuda社と、創業40年の技術と知識を有し恵比寿にショールームを構えるアクアリウムデザインのプロフェッショナルカンパニー、株式会社charmが共同で創り上げます。

5.貴重な文化財が並ぶ日本庭園

国の重要文化財に指定されている妙見菩薩像と聖観世音菩薩像が安置されています。釈迦如来殿にはお釈迦様の仏舎利(お骨)と聖髪(髪の毛)と一緒に収められています。

また、京都御所からの移築とされる聖門(ひじりもん)や17世紀に創建された多宝塔等、様々な文化財が配置されています。

スポット(一部)

妙見菩薩像(みょうけんぼさつぞう)

重要文化財。正安3年鎌倉時代後期の作、温和さと豪快さを併せ持った調和のある美しさは美術的に高い評価を受けている。



聖観世音菩薩像(しょうかんぜおんぼさつぞう)

重要文化財。平安時代前期に一本松で彫られた名作で、昭和25年に重要文化財に指定された。



釈迦如来殿(しゃかによらいでん)

2500年前に入滅した釈迦の仏舎利(お骨)と聖髪(髪の毛)が安置されています。スリランカの寺院を模し、御影石で作られた四面向拜の殿堂。



聖門(ひじりもん)

京都御所から塔頭寺院(たちゅうじいん)に移されていたといわれる600年前の建築。門の形式は一般には高麗門といわれている。



貸出画像「日本庭園」

6.毎日開催！花＆植物のワークショップ

園内を彩る花々を使用して制作するフラワーアレンジメントや人気の苔テラリウムなど、「花」と「植物」に関するワークショップが日替わりでお楽しみいただけます。お子様から経験者の方まで、みなんでお楽しみいただけます。

■場所：HANA BIYORI館内 shop charm

月水金：苔テラリウム本格コース・ボトルアクアリウム本格コース

火：バスケットフレッシュフラワーアレンジメント

木：ボックスフレッシュフラワーアレンジメント

土日祝：苔テラリウムかんたんコース ボトルアクアリウムかんたんコース

■開催回数：平日は1日2回、土日祝は1日3回開催 ※開催時間は日により異なる

■料金：2,000円～

■参加方法：当日会場にてお申し込みください。※定員に達し次第終了

■定員：1回最大10組まで(1組4名様まで)



貸出画像「ワークショップイメージ」



苔テラリウムかんたんコース



ボトルアクアリウム本格コース



ボックスフレッシュフラワーアレンジメント



バスケットフレッシュフラワーアレンジメント

7.ここでしか買えない！オリジナルグッズ

HANA BIYORIでしか買うことができないかわいいコツメカワウソたちをイメージしたぬいぐるみなど限定グッズを多数販売いたします。クッションからコツメカワウソに変身するオリジナルのぬいぐるみは、癒しグッズになること間違いなしです。他にもHANA BIYORI館のフラワーシャンデリアをデザインモチーフにしたグッズもおすすめです。

■場所：HANA BIYORI館内 お土産びより



貸出画像「物販店舗イメージ」



HANA BIYORI紅白まんじゅう
600円



HANA BIYORIリーフパイ 760円



手ぬぐい 950円



変身カワウソクッション 2,500円

※価格は税込みです。

8. 緑に囲まれた癒しのカフェ空間

◆ 植物園では日本初出店となるスターバックス

店舗デザインコンセプトは「New life style with coffee」。

太陽の光がさんさんと降り注ぐ、花と緑に囲まれた空間に寄り添ったBotanical caféでスターバックスのコーヒーとともに非日常の体験を楽しめます。日本で初めて、STARBUCKSのサインージを本物の植栽で表現します。

■ 場所：HANA BIYORI館内 スターバックスコーヒー



貸出画像「スターバックス」

■ 商品：スターバックス ラテ Short 340円、Tall 380円、Grande 420円、
Venti® 460円・チョコレートチャンスコーン 250円 など

※価格は本体価格(税抜価格)

■ 営業時間：HANA BIYORIの営業時間に準ずる



「スターバックスラテ、チョコレートチャンスコーン」

※画像はイメージです

◆ 飲食スペースのデザイン・監修はフラワーショップやカフェのデザインを手掛ける室内緑化のプロ集団、parkERs

飲食スペースのコンセプトは、「水のある場所は、人が集まる場所になる」。中心エリアから、波紋が広がるように座席をレイアウトし、ここでしか体感できない空間を創ります。アクアリウムと植栽エリアを融合し、アクアリウムが空間に滲み出しているようなイメージを演出し、水が生み出す「音」・「動き」・「1/fゆらぎ」、美しい植物に囲まれながら、自分の場所を見つける楽しみを感じていただけるような空間デザインとなっております。

■ 客席数：120席



貸出画像「飲食スペース」

parkERs(パーカーズ)は「青山フラワーマーケット」を運営する株式会社パーク・コーポレーションの空間デザイン事業部。農林水産省が後援する「室内緑化コンクール」を5年連続受賞、関わったプロジェクトがグッドデザイン賞を2018年と2019年に連続受賞するなど、植物を使った空間プロデュース、デザイン設計分野において独自のポジションを築いています。

オープン記念イベント概要

①花びらで描く色鮮やかなアート「東京インフィオーラータ」同時開幕!! オープニングはHANA🌸BIYORI!

「東京インフィオーラータ」は、花びらで描くインフィオーラータを東京・神奈川の各地で展開するお花のイベントです。
東京オリンピック開催決定を受け、2017年よりスタート。オリンピックイヤーとなる2020年はHANA🌸BIYORIでオープニングを飾ります。
その後、3月～6月の期間で東京・神奈川を中心に50会場にて開催が予定されています。花びらで描かれた色鮮やかなアートは、すべての方々に魅了します。

- 開催期間：3月14日(土)～5月6日(水祝)
- 料金：無料



貸出画像「東京インフィオーラータ」

<参加者募集について>

HANA🌸BIYORIでは、オープニングを飾る花のアートと一緒に創り上げてくださるパートナーを募集します。ぜひ皆様一緒に素晴らしいアート作品を創りましょう。

- 制作日：3/11(水) 小学生以上の方ならどなたでも参加いただけます。
- 参加料金：無料
- 参加方法：東京インフィオーラータHPよりお申込みください。 <https://www.tokyo-infiorata.com/>
- お問合せ：東京インフィオーラータ事務局 TEL：03-5355-0700(平日10:00～17:00)

インフィオーラータとは？

イタリア語で『花をまく』という意味の、400年以上続くイベントです。市民が教会までの道のりを花びらや種子等で宗教画を描くもので、イタリアやスペインを中心に世界各国で現在も盛大に行われている。花の短い命の中で成り立つアートは『エフェメラルアート=儚い命のアート』とも呼ばれる。

②HANA🌸BIYORIの人気者「コツメカワウソ」の名前大募集!

「わたしたちのなまえ、つけてください！」HANA🌸BIYORIの人気者「コツメカワウソ」たちの名前をオープン当日より大募集。ぜひ愛らしい4頭のコツメカワウソの名付け親になってください。

- 募集期間：3月14日(土)～31日(火)
- 決定発表：HANA🌸BIYORI公式サイトにて4月29日(水祝)に発表いたします。
- 命名者へのプレゼント：HANA🌸BIYORI入園券+コツメカワウソグッズ+スターボックス商品券3,000円分
さらに、応募者の方の中から抽選で10名様によみうりランド遊園地ペアワンデーパスプレゼント!



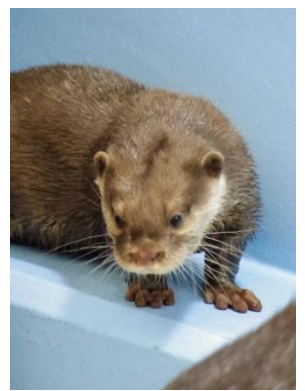
2019.11.1
オランダ生まれ
おとこのこ
小顔で美形
優しい性格
おやつが大好き



2018.5.16
オランダ生まれ
おんなのこ
鼻ぺちゃな愛嬌顔
マイペース
おもちゃ大好き



2018.7.10
ベルギー生まれ
おとこのこ
クマさん顔・甘えん坊
一人遊びが大好き
食いしん坊



2018.12.27
ベルギー生まれ
おんなのこ
愛らしい顔
大きなピンクの鼻
意外と肝っ玉母さん風

環境への取り組み

大切な自然環境を未来へ

HANA BIYORIは、自然の大切さや環境の保全を、お客様と一緒に考えるきっかけとなる場所でありたいと考えています。植物を通して、たくさんのお客様に心の潤いややすらぎをお届けすると共に環境保全や自然との共生に積極的に取り組み、多摩丘陵の大切な自然を未来へ残していくための活動を行っています。

今回飲食スペースに使用される家具の一部は、2019年9月に関東地方を襲った台風15号による当社施設内の倒木を活用し、職人が一つひとつ愛情をかけて製作いたしました。

倒木によって生命を失った木々は、椅子やテーブルとして生まれ変わり、ご来園いただいたお客様を暖かく包み込みます。

▼当社施設内倒木の様子



▼椅子やテーブルの制作の様子



また、HANA BIYORI内の植物園育成用の水やせせらぎ、滝などで使用される水は、全て多摩丘陵の井戸水を使用し、自然の恵みを活用しながら循環しています。限られた環境資源を活用しながら生きた植物を紹介し、植物や自然に触れ合う環境を創出することで、よりたくさんのお客様に植物の素晴らしさを知っていただき、環境問題の意識向上や社会教育の場としての役割も果たしていきます。