



2 0 2 5 年 1 月 2 0 日
株 式 会 社 ジェイアール東 日 本 企 画

ベビーカーレンタルサービス「ベビカル」名古屋でサービス拡大！

～1月23日より ホテル「千代倉 HOTEL SHUKU 名古屋」でご利用いただけます～

- 株式会社ジェイアール東日本企画は、子育て世代が子供たちと気軽に外出できる社会の実現を目的として、外出先でも便利に利用できる、予約可能なベビーカーレンタルサービス「ベビカル」を展開しています。
- この度、株式会社千代倉と連携し、ホテル「千代倉 HOTEL SHUKU 名古屋」で1月23日よりサービスを開始します。ベビーカーは、お子さまに人気の923形ドクターイエローベビーカーを貸出いたします。
- 愛知県では3箇所目の展開となり、今後も子育て世代の方々がより気軽に外出できる環境づくりを目指して、全国の拠点拡大およびサービスの拡充を図って参ります。

1. 概要

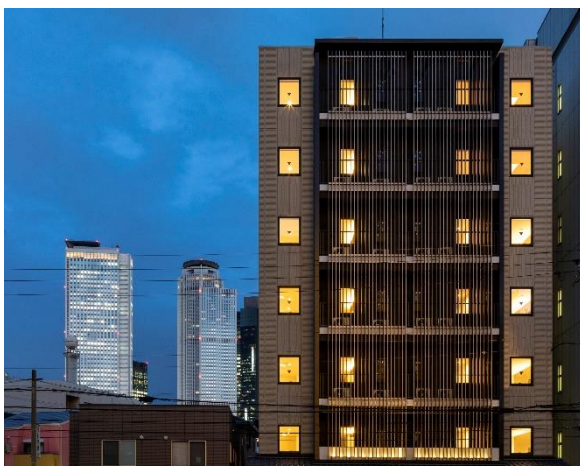
サービス開始日 導入箇所 ベビカル貸出時間	【ベビカルステーション（有人）】 ■2026年1月23日(金) サービス開始（※1） 千代倉 HOTEL SHUKU 名古屋 全日 9:00～17:00
事業主体	株式会社ジェイアール東日本企画
利用料金（税込）	はじめの1時間500円、以降30分毎に100円 12時間最大1,500円、12時間以降30分毎に100円（※2）
お客さま問合せ先	0120-619-305（営業時間 8:00～21:00 年中無休）

※1 予告なく休業・変更・休止する場合があります。あらかじめご了承ください。

ご予約は、1月20日(火)14時から受け付けております。

※2 ベビカルの利用には、ウェブサイト（<https://babycal-jre.com/>）/アプリからの登録が必要です。
クレジットカードによるWEB決済になります。

〈導入箇所〉



千代倉 HOTEL SHUKU 名古屋

愛知県名古屋市中村区竹橋町 10-18

「千代倉 HOTEL SHUKU 名古屋」は、贅沢な広さと快適さを提供するアパートメント型ホテルです。お客様が安心してご宿泊いただくために、24時間フロントサービスを実施しております。広いリビングルーム、ダイニングエリア、設備の整ったキッチンを備えた客室は最大8名まで宿泊可能、家族旅行に最適です。

2. ベビーカーについて

923 形ドクターイエローモデル B 型ベビーカー

コンビ Acbee plus MA(アクビー プラス エムイー)

使用条件：生後 7 カ月～4 才頃まで（体重 18kg 以下）

本体重量：3.8kg

特 徴：コンビの「Acbee plus MA」は、お子さまの腰がすわった生後 7 カ月頃から 4 才頃(体重 18kg 以下)まで使える B 型ベビーカーです。3kg 台の軽量車体ながら、おむつまで入れられるたっぷり収納の伸びる大型荷物カゴと顔まですっぽり覆える長さの大型幌を備えています。



※JR 西日本商品化許諾済

3. ベビカルのご利用方法 【ベビカルステーション（有人）】



- ① Web/アプリで会員登録をしたうえで、日時・場所を選択し、予約します。



- ② 係員にご予約コードを提示ください。
③ ご予約確認が取れましたら、係員よりベビーカーをお渡しします。



- ④ お出かけを楽しみましょう。
予約終了時間までに貸出場所にご返却ください。

■ベビカルについて

「もっと気軽に子供と外出できる社会を！」をコンセプトに、子育て世帯が子供と気軽に外出できる社会の実現を目的とした、外出先でも便利に利用できる予約可能なベビーカーのレンタルサービスです。観光や旅行の際はもちろん、お買い物やランチなど短時間でも気軽にご利用いただけます。

WEB サイト：<https://babycal-jre.com>

アプリダウンロード

App Store：<https://apps.apple.com/jp/app/id6742533264>

Google Play：<https://play.google.com/store/apps/details?id=com.jreast.babycal>



ベビカルでは、と一緒に子育て世帯の移動をサポートいただける新規ベビカルステーション(有人貸出)を募集しています。

観光案内所、ホテル受付、手荷物預かり所など、と一緒にサポートいただける有人貸出場所を募集しています。店舗の係員さまにご対応いただく有人貸出であれば、初期・ランニング費用なく導入いただけます。ご希望の方は、お問合せフォーム「ベビカル導入について」<https://babycal-jre.com/contact/>からお問い合わせください。