

## ゴルフ業界のマンネリからの脱却を狙う 業界初！“スタイリスト直接買い付け”の新たなコンセプトのゴルフショップ誕生 『Double Eagle表参道店』グランドオープン！

拝啓 時下ますますご清祥のこととご拝察申し上げます。当社に対しましては、平素より格別のご高配を賜り、厚く御礼申し上げます。

この度、ゼビオグループは、2012年5月24日に新たなコンセプトのゴルフショップ「Double Eagle(ダブルイーグル)表参道店」をオープン致します。

ゴルファーのニーズは一言では表すことは難しく、そのタイプは多岐に渡ります。しかし、既存のゴルフショップではどれも同じでそのニーズをすべて満たすことができませんでした。そこで、商品構成や販売方法に一石を投じ、ゴルフ業界の体質に風穴を開け、マンネリからの脱却を目的に本店舗をオープンいたしました。

本店舗では、通常のゴルフショップには無いブランドを数多くを取り揃え、一般的なショップの品揃えで満足できない本物志向とファッション志向を併せ持つお客さまのニーズにお応えします。扱う商材はゴルフアイテムに留まらず、ゴルフ場への移動時や普段使いできる“ジャケパン”スタイル、リゾートゴルフに最適なトラヴィスマシュー(アメリカ)やUFL(シンガポール)のウェア、ネプロニ(イタリア)等のスニーカーを揃えます。これらの商品はすべて契約スタイリストが現地から直接買い付けており、ファッション感度が高く独自性のあるブランド・アイテムでコーディネート提案してまいります。

サービス面では今後、グローブやウェア、靴、バッグなど自分だけのオリジナル商品が作れるオーダーシステムを順次導入します。また、「音楽」や「香り」等、ゴルフに関連する商品を取り揃える予定です。「Double Eagle(ダブルイーグル)」ではゴルフを軸にゴルファーのプレイからライフスタイルまでを総合的にサポートする日本で唯一のサービスを展開してまいります。

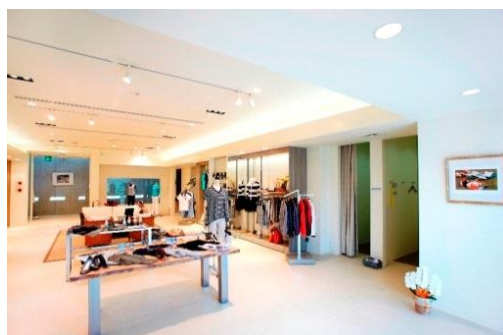
敬具



店舗外観



1階 MEN'Sフロア



2階 WOMEN'Sフロア

### 【店舗概要】

- ◆名称 : Double Eagle (ダブルイーグル)
- ◆所在地 : 〒150-0001 東京都 渋谷区 神宮前5-7-14
- ◆TEL : 03-5464-3431
- ◆営業時間 : 12:00~20:00
- ◆オープン : 2012年5月24日(木) 12:00~
- ◆売り場面積 : 約130坪
- ◆取扱いブランド数 : 約60ブランド(5月現在)
- ◆取扱い商品数 : 約4000点

### 本件に関するお問合せ先

ゼビオ広報 中村・白石      TEL:03-5282-7750      FAX:03-5282-7757: