

遠くへ行かなくても、バカンス気分を満喫！ 渋谷駅前に“涼しさ×リゾート感”を楽しめるクーリングスポットが登場 「ネスカフェ クーラー リフレッシュバカンス in Shibuya」 6月25日(木)から7月5日(日)まで開催

フルーツ×コーヒーの新感覚リフレッシュドリンク「ネスカフェ クーラー」で味わう、涼やかなひととき

ネスレ日本株式会社(本社:兵庫県神戸市、代表取締役 社長 兼 CEO:深谷 龍彦、以下「ネスレ日本」)は、2026年6月25日(木)から7月5日(日)までの期間、コンセプトに“コーヒーで、ひと口のバカンスを。”を掲げた期間限定イベント「ネスカフェ クーラー リフレッシュバカンス in Shibuya」を渋谷ストリーム 稲荷橋広場にて開催します。



「ネスカフェ クーラー リフレッシュバカンス in Shibuya」イベントイメージ



渋谷の街を回遊する「ネスカフェ クーラー トゥクトゥク」

「ネスカフェ クーラー リフレッシュバカンス in Shibuya」は、フルーツ×コーヒーの新感覚リフレッシュドリンク「ネスカフェ クーラー」(※参考資料)を楽しみながら、気分をリフレッシュできる期間限定イベントです。渋谷駅前にいながら、リゾート感あふれる開放的な空間の中で過ごすことで、日常から気分が自然に切り替わる体験を提供します。

会場にはリゾート仕様のキッチンカーやパラソルを設置し、オリジナルデザインのアロハシャツ姿のスタッフが来場者を迎えます。イベント限定メニューとして、冷凍フルーツと「ネスカフェ クーラー」を組み合わせたドリンクを、フルーツ柄のオリジナルパウチに入れて提供するほか、猛暑日(最高気温 35℃以上)(※1)や雨の日には、炭酸割りの特別メニューを数量限定で用意します。(※1)気象庁の定義に基づく

また、「涼む」をテーマにした空間では、渋谷エリアで進められている屋外クールダウンの取り組みの考え方を踏まえ、暑熱対策のクーリングスポット(※2)に関する知見を有するダイキン工業株式会社(以下、「ダイキン工業」)の冷却サポートのもと、快適に過ごせる環境を提供します。あわせて、ネスレ日本と一般社団法人渋谷未来デザイン(以下、「渋谷未来デザイン」)の共創プロジェクト「SHIBUYA Refresh TO GO」(※参考資料)の一環として、マイボトルを持参した方に「ネスカフェ クーラー」のスティックを配布します。ウォーターサーバーも設置するため、好みに応じて、その場で「ネスカフェ クーラー」を作り、持ち帰ることもできます。

(※2)屋外や街なかで一時的に涼しく過ごせるよう工夫された空間

さらに、イベント期間中は特別デザインの「ネスカフェ クーラー トゥクトゥク」による回遊施策や、直営店「ネスカフェ 原宿」でのメニュー展開を行います。あわせて、イベント初日となる6月25日(木)の夕方には、オープニング企画としてストリートパフォーマーによる特別パフォーマンスを実施し、会場にとどまらない取り組みを通じて、渋谷の街全体へとリフレッシュ体験を広げます。

■「ネスカフェ クーラー リフレッシュバカンス in Shibuya」概要

日程: 2026年6月25日(木)~7月5日(日)
営業時間: 11:00~19:00 ※初日のみ 13:00 から
場所: 渋谷ストリーム 稲荷橋広場(東京都渋谷区渋谷 3-21-3)
参加費用: 無料



イベントで提供する、冷凍果実と「ネスカフェ クーラー」を使ったメニュー(左から:レモン、ラズベリー)

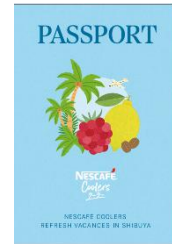
体験内容:

<入場 | 渋谷駅前にいながら、非日常のバカンスへ>

オリジナルデザインのアロハシャツを着用したスタッフが来場者をお出迎えます。

<味わう | フルーツ×コーヒーの新感覚リフレッシュドリンク>

参加者はまず、リゾート仕様のキッチンカーに立ち寄り、パスポート風のリーフレットと、イベント限定メニューの「ネスカフェ クーラー」を受け取ります。思わず写真を撮りたくなるフルーツ柄のオリジナルパウチに入った「ネスカフェ クーラー」は、レモンとラズベリーの2種類を用意しており、来場者が好みのフレーバーを選んで楽しめます。冷凍フルーツを使用した、ひんやりとした味わいが特長で、心地よいリフレッシュ感を感じられる一杯です。また、猛暑日(最高気温が35℃以上の日)または雨の日には特別メニューとして、「ネスカフェ クーラー」の炭酸割り「雨の日/猛暑日限定! バカンスプラスメニュー」(ネスカフェ クーラー しゅわっとレモン、ネスカフェ クーラー しゅわっとラズベリー)を、1日200杯限定で提供します。



パスポート風のリーフレット



炭酸割りのイメージ

<涼む | ダイキン工業協力のクーリングスポット>

次に、出国審査をイメージした受付で、キッチンカーで受け取ったパスポート風のリーフレットにビザ(査証)をイメージしたスタンプを押すことで、クーリングスポットへ入場できます。水面(みなも)の演出を取り入れた空間では、ダイキン工業の協力により設置した空調による涼しさを感じながら、心地よくひと息つくことができます。



<楽しむ | バカンス気分を楽しめる空間>

クーリングスポットを抜けると、ビーチサイドをイメージしたバカンス気分を楽しめる空間が広がります。このエリアにもダイキンの屋外型エアコンとミストを設置し、心地よい涼しさに包まれる中、フルーツ柄のパラソルの下でドリンクを味わいながら、ゆったりとした時間を過ごせます。

<残す | 体験の記憶を写真に>

バカンス気分を楽しめる空間内には、オリジナルフレームで撮影できるフォト体験コンテンツ(プリントシール機)を設置します。「ネスカフェ クーラー」とともに過ごしたバカンス気分のひとときを写真として残すことで、来場後も体験を振り返り、誰かに伝えたいきっかけを生み出します。

<広げる | SNS へとつながるバカンス体験の輪>

イベント会場内で「#コーヒーなのにフルティヤ」を付けて SNS に投稿した方全員に「ネスカフェ クーラー」お試しセットと、「ネスカフェ クーラー」オリジナルシールまたは「ネスカフェ」オリジナルタンブラーをプレゼントします。

※「ネスカフェ クーラー」オリジナルシール、「ネスカフェ」オリジナルタンブラーは予定数量がなくなり次第配布を終了します。



「ネスカフェ クーラー リフレッシュバカンス in Shibuya」イベントイメージ

■ イベント会場にとどまらず、渋谷の街へ広がるリフレッシュ体験

<特別デザインの「ネスカフェ クーラー トウクトゥク」(※3)が渋谷の街を回遊>

目を引く外観の車両が街なかでイベントの世界観を伝えるとともに、インフルエンサーによる SNS 投稿も連動させ、会場への来訪につながるきっかけを創出します。

(※3)トウクトゥク:主に東南アジアなどで親しまれている、三輪の小型車両で、開放感のある車体が特徴です。



「ネスカフェ クーラー トウクトゥク」

<「ネスカフェ クーラー」を使った、ひんやりデザートが「ネスカフェ 原宿」に登場>

直営店の「ネスカフェ 原宿」では、当初5月末までの提供予定だった「ネスカフェ クーラー」を使用したドリンク4種類について、好評を受けて提供期間を延長します。あわせて、デザート2種類を新メニューとして展開します。

場所: ネスカフェ 原宿(東京都渋谷区神宮前1-22-8) JR原宿駅 竹下口より徒歩2分

営業時間: 11:00~20:00(ラストオーダー19:00)

販売期間:

【ドリンク】販売中～2026年8月31日(月)まで

【デザート】2026年6月25日(木)から8月31日(月)まで

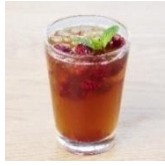
メニュー名と販売価格(税込):



ネスカフェ クーラー
レモンリフレッシュ

「ネスカフェ クーラー
レモン」に、シロップ
とローズマリーを
加えた一杯

630 円



ネスカフェ クーラー
ラズベリーダイス

「ネスカフェ クーラー
ラズベリー」に、
ラズベリー果肉を
加えた一杯

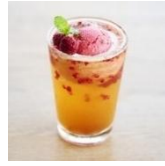
630 円



ネスカフェ クーラー
レモンシャーベット
フィズ

炭酸をベースに作った
「ネスカフェ クーラー
レモン」に、
レモンシャーベットと
ローズマリーを
のせた一杯

650 円



ネスカフェ クーラー
ラズベリーシャーベット
フィズ

炭酸をベースに作った
「ネスカフェ クーラー
ラズベリー」に、
ラズベリーシャーベット
をのせた一杯

650 円



ぶるしゅわビー玉
フルーツジュレ

「ネスカフェ クーラー
レモン」を使ったビー
玉ゼリーと炭酸ジュレ
に、ジューシーなフル
ーツを組み合わせた
爽やかなデザート

1,078 円



フルーツ香るグラニテと
とろける杏仁の
ヴェリーヌ

「ネスカフェ クーラー
ラズベリー」を使った
グラニテと、ベリー
の果実、とろけるよう
な杏仁豆腐を組み合わ
せた甘酸っぱいデザー
ト

1,078 円

■イベント初日の6月25日(木)夕方に、ストリートパフォーマーによる特別パフォーマンスを実施

イベントの幕開けを盛り上げるオープニング企画として、渋谷未来デザインの協力のもと、イベント初日の夕方に特別パフォーマンス「ネスカフェ クーラー マジックアワーセッション」を実施します。一日の暑さがやわらぎ、空の色が移ろう“マジックアワー”の時間帯に、渋谷発のストリートカルチャーを代表する、ダブルダッチ(※4)、フリースタイルバスケットボールのパフォーマーたちが集結し、特別なひとときを届けます。来場者は「ネスカフェ クーラー」を片手に、リフレッシュとカルチャーが融合した開放的な空間を体感できます。

(※4) 2本のロープを使い、複数人で跳びながら技を繰り出すストリートパフォーマンス

イベント名: OPENING DAY MAGIC HOUR SESSION by SHIBUYA Refresh TO GO

日時: 2026年6月25日(木) 18:00～19:00

場所: 渋谷ストリーム 稲荷橋広場(東京都渋谷区渋谷 3-21-3)

出演者: Millenium Collection(ダブルダッチ)

RIKU(フリースタイルバスケット)

DAICHI(フリースタイルフットボール)



持ち歩く文化を、渋谷から。



Millenium Collection



RIKU



DAICHI

以上

参考資料

■「ネスカフェ クーラー」について

「ネスカフェ クーラー」は、2026年3月に新発売した、スティックタイプのフルーツ×コーヒーの新感覚リフレッシュドリンクです。水や炭酸に混ぜるだけで、手軽に楽しめます。さらに、2026年6月4日(木)からは、「コーヒーなのにフルーティー HELLO NEW COFFEE!」をキーメッセージにした新コミュニケーションの展開を開始しました。

2026年2月25日(水)発行のプレスリリース: https://www.nestle.co.jp/media/pressreleases/20260225_nescafe_1

「ネスカフェ クーラー」ブランド情報: <https://nescafe.nestle.jp/coolers>

Amazon: <https://www.amazon.co.jp/stores/page/3C86CF97-97BC-4F57-9AA5-79607F4724BE>

ネスカフェ クーラー「Hello New Coffee! コーヒーなのにフルーティー」15秒: <https://youtu.be/Xrrx7aS0Nnc>



左から:「ネスカフェ クーラー レモン」、「同 ラズベリー」



「コーヒーなのにフルーティー。HELLO NEW COFFEE!」イメージ

■「SHIBUYA Refresh TO GO」について

2026年5月に始動した、ネスレ日本と渋谷未来デザインによる共創プロジェクトです。キーメッセージに「持ち歩く文化を、渋谷から。」を掲げ、産官学民が連携しながら、渋谷を起点に、心地よくリフレッシュできる新しいライフスタイルの定着を目指します。環境配慮を義務や我慢ではなく、リフレッシュの心地よさや楽しさを伴う体験を通じて、日常の行動そのものを新しい都市行動へと転換していくことを目指しています。



持ち歩く文化を、渋谷から。



2026年5月27日(水)発行のプレスリリース: https://www.nestle.co.jp/media/pressreleases/20260527_nestle

渋谷未来デザインについて: <https://fds.or.jp/>

■ダイキン工業による「屋外クールダウン」の取り組みについて

都市の酷暑により、外出や屋外活動が制限され、熱中症リスクや街の回遊性低下など、日常生活を脅かす社会課題が深刻化しています。ダイキン工業は「SHIBUYA GREEN SHIFT PROJECT」を通じ、渋谷を起点に屋外エアコン「アウタータワー」やミストによるクーリングスポットを創出。街なかに涼しさを生み出しながら、緑化や空調の運用改善により街全体の快適性と省エネの両立を目指しています。

2026年2月16日(月)発行のプレスリリース: <https://www.daikin.co.jp/press/2026/20260216>