

日本人初のプライベート・ヘアショー&ライブイベント “Noz Beauty Collection” がパリ・ルーヴル美術館で開催

スペシャルゲスト：山田 優 / 出演アーティスト：堂珍 嘉邦・古澤 巖ほか

2013年3月12日（火）19：00～ @ルーヴル美術館（フランス・パリ）

サロン品質のヘアケアブランド Noz / BEASHOWを展開する株式会社カリエは、InterFM（エフエム・インターウェーブ株式会社）が主催する「Noz Beauty Collection in Louvre」に特別協賛します。

女性の美しさを応援し、最新トレンドを発信するコレクションイベント「Noz Beauty Collection」は、今回で通算5回目の開催。今回は、ビューティー、ファッションの世界的発信地のひとつであるフランス・パリで開催され、世界最大級の美術館として有名なルーヴル美術館内 ナポレオンホールが会場となります。

「Noz Beauty Collection in Louvre」は、これまでのファッション×ビューティー×ミュージックが融合したコレクションイベントから、アーティストティックなヘアショーを中心とした内容にかたちを変えて開催されます。日本を代表するトップスタイリスト 野沢道生のヘアショーのほか、ルーヴル美術館の協力によるヘアスタイルをテーマにした美術鑑賞ツアー、アーティストによるライブなどが行われ、普段は体験できないプライベートな雰囲気のあるルーヴル美術館を楽しめるコレクションイベントです。

< Noz Beauty Collection in Louvre 開催概要 >

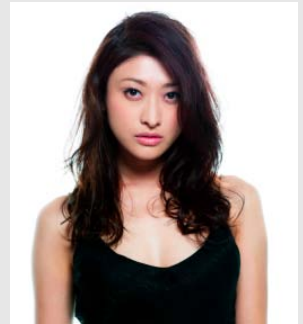
○ Hair Show (by Michio Nozawa)

世界で活躍し、日本を代表するトップヘアスタイリスト 野沢道生によるヘアショー。スペシャルゲストとして、女優・モデルの山田 優さんを迎え、ルーヴル美術館が所蔵する様々な美術品をテーマに、それぞれの作品からのインスピレーションをヘアスタイルに表現するスペシャルヘアショー。世界で高い評価を受けている野沢道生のアーティストティックな創造力と音楽と光のコラボレーションステージ。



野沢道生

Noz GROUP CEOとしてサロンワークを行う他、TV番組、ラジオ、雑誌等、メディアへも登場し、幅広い活躍をしている。時代、トレンドにあったヘアスタイルリングができる髪にすること、をコンセプトに、これまで数多くのヘアケア、ヘアスタイリング商品の開発に携わり、トップスタイリストとしての活躍のみならず、女性を美しくするプロフェッショナル・美容業界での第一人者として、幅広く支持されている。



Special Guest 山田 優

○プライベート美術鑑賞ツアー

ルーヴル美術館が所蔵する数々の美術品の中から、『ヘアスタイル』をテーマに厳選された専門ガイドによるプライベート鑑賞ツアー。ルーヴル美術館の休館日に行われるため、世界的に貴重な美術品をプライベート環境でお楽しみいただけます。いつも世界中から多くの観光客が訪れるルーヴル美術館の中をゆったりと見ることができ大変貴重な機会です。

○Artist Live

ルーヴル美術館内でのLiveを行う初の日本人POP・ROCKアーティストとして、堂珍 嘉邦が登場。さらに、古澤 巖、ARIA、平沼 有梨が最高の空間を演出します。



堂珍 嘉邦



ARIA



平沼 有梨



古澤 巖

- 日時：2013年3月12日（火） 19：00～23：00（現地時間）
- 会場：ルーヴル美術館【フランス・パリ】
- SPECIAL GUEST：山田 優
- LIVE ACT：堂珍 嘉邦 / ARIA / 平沼 有梨 / 古澤 巖
- 主催：InterFM
- WEB：<http://calie.jp/nozcollection/louvre/>

■オフィシャル観覧ツアーのお知らせ■

招待者限定の本イベントに参加できるオフィシャル観覧ツアーが催行されます。

旅行期間

①2013年3月10日(日)～14日(木) 3泊5日

②2013年3月11日(月)～15日(金) 3泊5日

※ツアー申込み・詳細は、日本旅行HPもしくは、TEL 03-5369-4532

https://v3.apollon.nta.co.jp/noz_beauty_collection/ (旅行企画・実施：日本旅行)

<参考> Noz Beauty Collection とは

ファッション・ビューティー・音楽が融合した、女性の美しさを応援し、最新トレンドを発信するコレクションイベントです。 ※東京・大阪で計4回開催



<本件に関するお問合せ先>

Calie

株式会社カリエ ヘアケア事業部 Noz Beauty Collection 担当

TEL: 0120-00-4522 e-mail: info@calie.jp

〒163-1308 東京都新宿区西新宿6-5-1新宿アイランドタワー8階