



nana's green tea

nana's green teaは「食」と「おもてなし」で 人の笑顔、感動、幸せを追求し続けます

「食」という字は、「人」を「良」くすると書きます。

お茶を中心とした食で、人を健やかに美しくしたい。そして最高の心遣いであるおもてなしで、人を幸せにしたい。

仕事を通して、自分を変える勇気を持ち、何事も前向きに挑み、成長する事は、

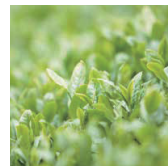
お客様、働く仲間、人、そして最後に自分自身を幸せにすることです。

私たち nana's green tea は「抹茶」を核商品とし、日本の素晴らしい食文化を「新しい日本のカタチ」として世界に広げていきます。

店舗展開 … 日本、アメリカ、カナダ、シンガポール、台湾 (日本国内店舗数 … 83 店舗 ・ 海外店舗数 … 7 店舗)

2020年6月末現在

私たちは日本各地の厳選した素材を使用して
お客様に商品を提供しています。
良質な素材こそ、料理の美味しさとおお客様の健康に
とても大切だからです。



茶 | Greentea

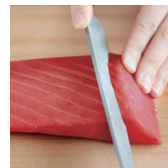
ナナズグリーンティーでは京都産の宇治茶をはじめ、日本各地の厳選した茶葉を使用しています。常に高い品質で供給できるよう熟練の職人がブレンドし、その味と香りを保っています。



米 | Rice

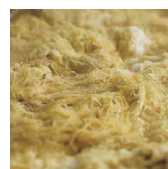
日本人の主食である米は「国産有機米」を使用しています。農業・化学肥料を一切使用せず、環境にも優しく育てられた米は安心・安全で、風味豊かな味わいです。

※一部店舗において特別栽培米を使用しております。



鮪 | Tuna & Marlin

日本の食文化を象徴する食材のひとつである鮪は、生鮪の水揚げ高日本一を誇る和歌山県・那智勝浦港の天然鮪を使用しています。味や品質、歯応えなどを損なわない特殊冷凍製法により、最高の品質を全国の店舗へ届けています。



寒天 | Japanese Kanten

神津島産の天草を、添加物や保存料を一切使用しない昔ながらの製法で職人が手作りし、天草本来の良質な香りとコシを引き出しています。寒天は、低カロリー・糖質ゼロで食物繊維が多いため、女性に優しいスイーツです。

新しい日本のカタチ

ナナズグリーンティーでは抹茶・緑茶を中心に、日本の素晴らしい食文化や伝統を現代のライフスタイルにあった「新しい日本のカタチ」としてお客様にご提案します。

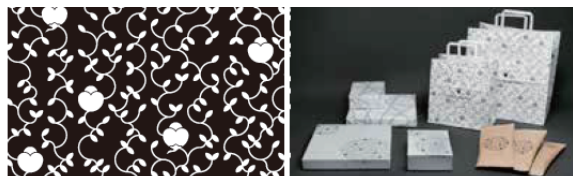


「抹茶」は、古くから日本にある素晴らしい食材のひとつです。しかし、普段の生活で口にする機会はほとんどありません。ナナズグリーンティーでは伝統的な形式に縛られることなく、「抹茶は日本のエスプレッソ」と考え、カフェで楽しめる新しいカタチへと変化させ、お客様へ提供してきました。これからも、日本に古くからある素晴らしい素材を現代の新しいカタチに変え、世界中の人々に楽しんでいただこうと考えています。



ブランドグラフィック「茶鶴」 | Brand graphic pattern

ナナズグリーンティーでは、茶鶴というオリジナルのブランドグラフィックを展開しています。インテリアや物販に使用される紙袋等のツールに展開され、ナナズグリーンティーのブランド感を統一しています。



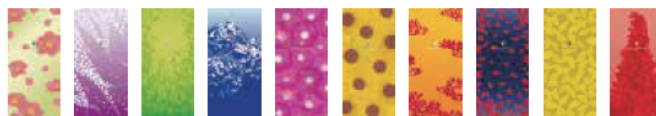
お持ち帰り商品 | Takeout products

ナナズグリーンティーで提供するドリンク・スイーツは、基本的に全てテイクアウトでもお楽しみいただけます。フードだけでなく多種のオリジナル商品も展開しています。ナナズグリーンティーの味や季節感をお持ち帰りいただき、ご自宅や職場などでお楽しみいただけます。



茶花 | Art

茶室に生ける野の花のことを「茶花」と言います。茶室に花を生けるように、四季の移ろいを感じていただき、毎月異なる季節の花をテーマにしたグラフィックを展開。おもてなしの心でお客様をお迎えしています。



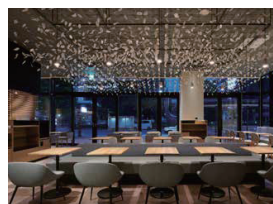
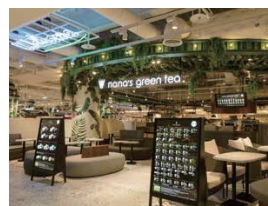
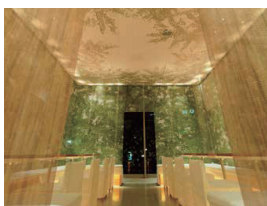
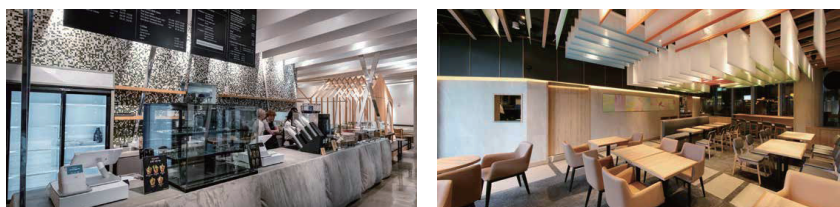
ナナズスイーツラボ | Sweets laboratory

よりナナズグリーンティーらしく、美味しく、お客様に満足いただけるスイーツを提供していくためには、日々の研究開発が欠かせません。そのためにも、ナナズグリーンティーではスイーツの研究開発拠点及びファクトリーとして「ナナズスイーツラボ」を展開。高品質なスイーツを開発しています。



日本から世界へ

日本だけでなく世界中に、日本の素晴らしい食文化を知ってもらいたい。
その思いから、日本国内だけでなく、海外にも店舗を展開しています。



沿革 | History

- 2001年3月 創業 グリーンティーカフェ1号店オープン 自由が丘
- 2002年8月 na na ha 自由が丘店オープン
- 2003年7月 有限会社七葉設立
- 2004年12月 グリーンティーカフェ2号店オープン 御茶ノ水店
- 2006年6月 名称をナナズグリーンティーと改め、
3号店をオープン 横浜赤レンガ倉庫店
- 2007年5月 フランチャイズ1号店オープンイオンモール木曾川店
7月 株式会社七葉に商号変更
12月 ナナズグリーンティー 10号店オープン イオンモール川口店
- 2009年11月 ナナズグリーンティー 30号店オープン 本厚木ミロード店
- 2010年4月 上海に合弁会社設立
7月 上海1号店オープン
12月 シンガポール海外事業本社設立
- 2012年1月 ナナズグリーンティー50号店オープン イオンモール各務原店
5月 シンガポール1号店オープン
- 2013年7月 ナナズ洋菓子工場設立(グループ株式会社R inca運営)
- 2014年4月 マレーシア・クアラルンプールに
エリアフランチャイズ1号店オープン
- 2014年12月 甘味茶屋七葉1号店オープン 新越谷VARIE店
- 2016年11月 ハワイ1号店オープン
- 2018年3月 ナナズグリーンティー100号店オープン グランエミオ所沢店
- 2018年4月 カナダ1号店オープン
- 2018年12月 シアトル1号店オープン
- 2019年2月 バンコク1号店オープン
- 2019年6月 シンガポール3号店オープン

会社概要 | Corporate Profile

社名	株式会社 七葉
代表者	代表取締役 朽網 一人
本社所在地	〒152-0035 東京都目黒区自由が丘1-14-14 自由が丘アルネックビル5F
創業年月日	2001年3月10日
設立年月日	2004年7月1日
資本金	3,015万円
決算期	6月30日
ブランド	ナナズグリーンティー、甘味茶屋七葉、kissa nanaha
グループ会社	株式会社nana's supply フランチャイズ向け卸業 株式会社まるぐる 有機米おむすび専門店「七むすび」 Nana's green tea Pte Ltd. シンガポール本部 アメリカ本部

取材問合せ

株式会社 七葉

nana's green tea 広報チーム

<http://www.nanasgreentea.com/contact/>

 [nanasgreentea_official](#)