

2019年3月26日(火)

報道関係各位
エビストレーディング

週末サーファーにおすすめ フランスで開発された スマートコーチ機能でサーフィンを上達させるアクショントラッカー「ライドコネクト」を日本先行販売開始いたします。
(スノーボード、スケートボードも対応)

- ①手のひらサイズのセンサーをボードに装着するだけ。
- ②センサーがライディングの速度や距離を記録&解析、アプリでライディングを追体験。
- ③スマートコーチ機能により、上達ポイントを的確にアドバイス。

サーフィン上達のお手伝いをします -

<https://www.makuake.com/project/bythewavet/>

貿易業を手掛ける、エビストレーディング（所在地：東京都町田市、代表取締役：土屋啓）は、週末サーファーにおすすめ スマートコーチ機能でサーフィンを上達させる ライドコネクトを、2019年03月26日(火)よりクラウドファンディングマクアケで先行販売を開始します。

■週末サーファーにおすすめ

スマートコーチ機能でサーフィンを上達させる 「ライドコネクト」

<https://www.makuake.com/project/bythewavet/>



■サービス説明動画（120秒）を確認

<https://youtu.be/aATOJPCM8fl>

■ターゲット

対象スポーツ) サーフィン、スノーボード、スケートボードに対応
対応ユーザー) 初心者・初級者～中級者向け

【開発背景】



フランスのサーフィンのメッカ、ソール=オスゴールにあるBYTHEWAVE Technologies社は、8歳からサーフィンを始め、パリ国立工芸大学大学院で運動工学とロボット工学で博士号を取得したKevinによって2015年に設立されました。2014年の研究着手から4年、2018年10月にライドコネク트가開発されました。欧州60%米国20%豪州10%と世界中のユーザーに広がっております。2020年東京オリンピックの追加種目に選ばれたサーフィン、今後日本でもますます注目がされるのは間違いなく、新たにサーフィンを始める日本のユーザーにとって心強いアイテムといえます。

【製品・サービスの概要】



【サービス概要】

- ①手のひらサイズのセンサーをボードに装着するだけ。
- ②センサーがライディングの速度や距離を記録&解析、アプリでライディングを追体験。
- ③スマートコーチ機能により、上達ポイントを的確にアドバイス。サーフィン上達のお手伝いをします

【製品概要】

■大きさ

センサー単体： 97g 8cm x 7.5cm x 2cm
センサーアタッチメント装着時： 127g 9cm x 7.5cm x 2.5cm
充電コード： 1.5m

■バッテリー

Li-Po battery (700mAh - 3.7V - 35C -
1回のライディングに十分なバッテリー寿命10時間)

■接続

Bluetooth version: 4.1 Bluetooth profile: MLDP

■センサー

9軸モーショントラッキングセンサー (3軸 加速度センサー + 3軸角速度センサー + 3軸磁気センサー) (29KHz; 16.4°/s/LSB)

■GPS

高精度 GPS (167dBm navigation sensitivity)

■メモリ

50時間分のライディングを記録できる大メモリ容量

■アプリ対応機種

Android, iPhone

■製造国

フランス製

【販売価格】

定価 29,800円

内容物

- ①センサー
- ②アタッチメント
- ③充電器
- ④充電用コード (USB)

【特徴】

ライドコネクトがサーフィンを上達させる 3つの理由



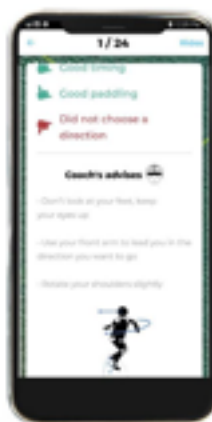
理由1 9軸センサと高精度GPSで記録

- ▶ ライディング回数
- ▶ 距離 ▶ ライディングしたタイム
- ▶ 速度 (最速と平均)
- ▶ 上記を24時間以内、30日以内、1年以内で比較し、上速度を確認

理由2 ライディングの評価



- ▶ 6段階で評価
- ▶ 良かった点
テイクオフ/波の見極め/ライディング軌道
- ▶ 悪かった点
スピード不足/ボードに突っ立っている



- ▶ ライディング評価に対応した改善ポイントアドバイス
- ▶ 例) 目線の置き方
- ▶ 例) 腕の使い方
- ▶ 例) 重心移動

理由3 スマートコーチ機能で改善点を指摘

お届け時には、日本語表記となります。

■ライディングを6段階で評価とは？

良い評価

速いスピードで波に乗り始め、波の流れに乗ることが出来た場合は良い評価

悪い評価

うねりから波に乗れてもライディング直後に落下したり、波に対して直進的なライディングをした場合は、悪い評価

■評価の仕組み

アドバイスや評価は、ボードにかかる荷重やとボードの動きを独自のアルゴリズムで解析し、スマートコーチ機能により、上達のアドバイスを提供

【実際の映像で確認 (140秒)】

<https://youtu.be/nqJJmGyrBEw>

【利用者の声】



初めてライドコネクトを使った日のライディングの最長距離は44m。評価は3点、スピード不足の指摘。スマートコーチから前足荷重のアドバイスをもらいました。そして真冬の湘南に台風のうねりが届いた朝。アドバイスを意識したところ、146mのロングライドを記録。初のゴールデンウェーブ取得しましたが、GPS記録で見ると横に滑っていない等反省点も、、、数値で振り返ることで、自分のサーフィンを客観視できます。目標や課題が明確になり、サーフィンが変わりました。上達の手応えを感じています。

【今後の展望】

2019年3月クラウドファンディングサイトマクアケにて、日本先行発売。
ウェブと携帯アプリの日本語化を完了させ、2019年6月以降一般販売を予定

【エビストレーディングについて】

本社：〒194-0021 東京都町田市中町2-2-19

代表者：土屋啓

Tel：080-4209-9250

メール：tsuchiyaahiraku@gmail.com

事業内容：貿易業

