

クレオとヌリテレコム、 中堅企業向け IT システム運用管理ソリューションで協業開始

～ ITIL*準拠の運用管理サービス「ZeeM サービスデスク」と統合監視ソフトウェア「NASCenter Net-ADM」を提供 ～

株式会社クレオ(本社:東京都港区 代表取締役社長:土屋淳一 以下、クレオ)は、ヌリテレコム株式会社(本社:東京都千代田区 代表取締役:鈴木真幸 以下、ヌリテレコム)と IT システム運用管理ツールの販売で提携し、クレオの運用管理サービス「ZeeM サービスデスク」とヌリテレコムの統合運用管理ツール「NASCenter Net-ADM V3」(以下、Net-ADM V3)の連携ソリューションをクレオが提供してまいります。

経営環境が厳しさを増す中、コストの削減、業務の効率化、および危機管理の重要性はますます高まっています。企業情報システムの運用においても、トラブルやインシデントへの迅速かつ適切な対応はもちろんのこと、IT 統制強化、運用コストの削減や省力化が不可欠です。

Net-ADM V3 と ZeeM サービスデスクの連携ソリューションは、ITIL*に準拠した形で運用管理情報の共有を実現します。ZeeM サービスデスクは、ITIL に準拠して、インシデント管理・課題管理・変更管理・リリース管理・構成管理といった運用管理情報を集中管理。個別に定義したワークフローに基づき運用することで、サポート業務のスリム化と確実な変更証跡管理を支援します。さらに、Net-ADM V3 の多彩な監視情報を追加することで、運用管理の省力化と内部統制対応を両立する、安心・確実なシステム運用体制の確立を支援します。

これにより、中堅企業に向けて、IT システム運用管理における高度なインシデント管理とシステム監視のトータルソリューションの提供が可能になります。

*ITIL(Information Technology Infrastructure Library)とは、IT システム管理における成功事例ライブラリ。イギリスの政府機関が 1980 年代後半から作成しています。

■ZeeM サービスデスクとは http://www.zeem.jp/service/service_desk/

「ZeeM サービスデスク」は、企業内の情報システム部門を対象とした、IT 全般統制を支援するソリューションです。ITIL に準拠して、インシデント管理、課題管理、変更管理、リリース管理、構成管理などを個別のワークフローに基づき定義することで、サポート業務のスリム化と確実な変更証跡管理を支援いたします。

□情報共有と運用ルールの統一を促進する統合運用管理サービス ZeeM サービスデスク

- **運用状況をリアルタイムで共有し、コミュニケーションの無駄を排除**
「システム利用者」「システム運用者」「システム開発者」「システム管理情報」から発信された運用関連情報を集中管理することで、システム関係者をつなぐ情報共有ツールとして機能します。
- **ITIL 対応のワークフロー機能で、作業フローを統一**
システムの変更計画やリリース前の承認プロセスといった運用フローを導入時に ITIL に準拠した形に整備しワークフロー化することで、運用管理業務をスリム化して統制。統一された作業フローにより、素早かつ確実な判断が可能になります。
- **モニタリング機能により、内部統制に的確に対応**
システムの変更内容を自動記録する「変更証跡管理」機能により、不透明な業務を改善し、業務の適正を確保するための仕組みを構築します。課題に対する解決策やコメントを全てナレッジとして記録蓄積することで、リスクの分析や適切な対応に役立ちます。

■NASCenter Net-ADM とは <http://www.nuritelecom.co.jp/products/>

「NASCenter Net-ADM」は、「シンプルオールインワン」をコンセプトに開発された統合運用管理ツールで、一つのコンソールからネットワーク監視やサーバ監視はもちろん、ハードウェア/ソフトウェア資産管理やリモート操作、PC の操作履歴やプログラムの稼働実績の収集を行うことができます。リボンインタフェースを採用したコンソール画面は、複雑になりがちな運用操作の機能を分かりやすく配置し、操作性の良さが特徴です。

2009年3月末にリリースした最新バージョン「NASCenter Net-ADM V3.2」では、レポート機能、サーバ監視機能の改善を行っており、運用管理者の日々の運用負荷を最小限に抑え、より効率よい運用管理業務を支援します。

■発売日および販売方式について

ZeeM サービスデスクと Net-ADM V3 の連携ソリューションは、本日より発売を開始いたします。「ZeeM サービスデスク」は、Web サービスまたはライセンス販売にて提供してまいります。

■株式会社クレオについて <http://www.creo.co.jp/>

株式会社クレオは、会計・人事給与業務ソリューション及び法人向けプロダクトを提供する ZeeM 事業、「筆まめ」などのコンシューマ向けパソコンパッケージソフトの開発・販売を行うコンシューマ事業、官公庁や企業向けにシステムを構築するシステムインテグレーション事業、キャリアを問わず最適なモバイルコンテンツソリューションを提供するモバイル事業を中心に事業展開しています。

会社名 : 株式会社クレオ 代表取締役社長 土屋 淳一
本社 : 東京都港区高輪 3 丁目 19 番 22 号
設立 : 1974 年 3 月
資本金 : 3,149,650 千円
従業員数 : 685 名 (2008.3.31 現在)
売上高 : 9,750 百万円 (2007 年度実績)
URL : www.creo.co.jp

■ヌリテレコム株式会社について <http://www.nuritelecom.co.jp/>

2001 年 2 月設立。統合運用管理ツール「NASCenter Net-ADM V3」、USB ストレージ・FD/CD-R/DVD などの使用を禁止する「NASCenter デバイス使用禁止ツール」の開発・販売、ユビキタス・センサーネットワークを実現する「ZigBee 通信モジュール」およびネットワーク基盤支援ソフトウェア/ハードウェアの開発・販売を行っています。

本件に関するお問合せ先**マスコミ・報道関係者****■株式会社クレオ 広報 IR 室**

press-ir@creo.co.jp

Tel.03-3445-3539 Fax.03-3445-3505

〒108-0074 東京都港区高輪 3-19-22

■ヌリテレコム株式会社

システム企画営業部 パートナービジネス担当

nurijapan_info@nuritelecom.co.jp

Tel.03-3512-2882 Fax.03-3512-2884

〒102-0083

東京都千代田区麹町 3-2-4 麹町 HF ビル 8 階

一般の読者の方は、以下へお願いいたします。**■株式会社クレオ マーケティング統括部**

<http://www.zeem.jp/>

Tel.03-3445-3531 Fax.03-3445-3535

〒108-0074 東京都港区高輪 3-19-22

■ヌリテレコム株式会社 システム企画営業部

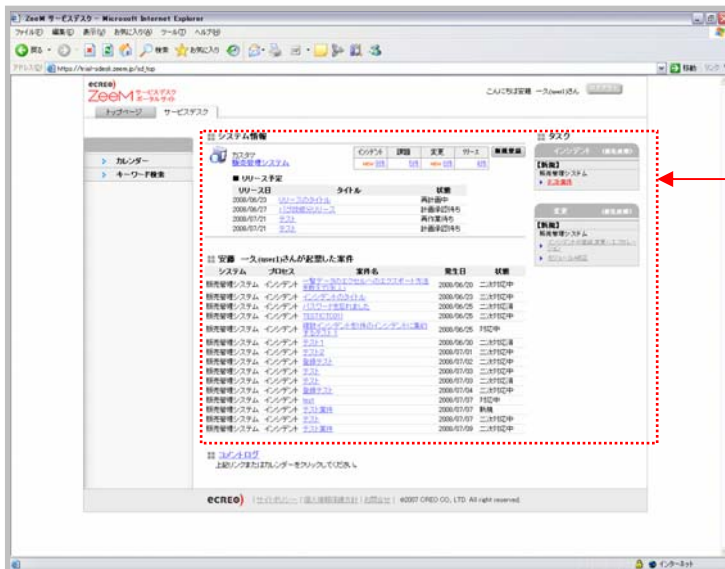
<http://www.nuritelecom.co.jp/>

Tel.03-3512-2882 Fax.03-3512-2884

〒102-0083

東京都千代田区麹町 3-2-4 麹町 HF ビル 8 階

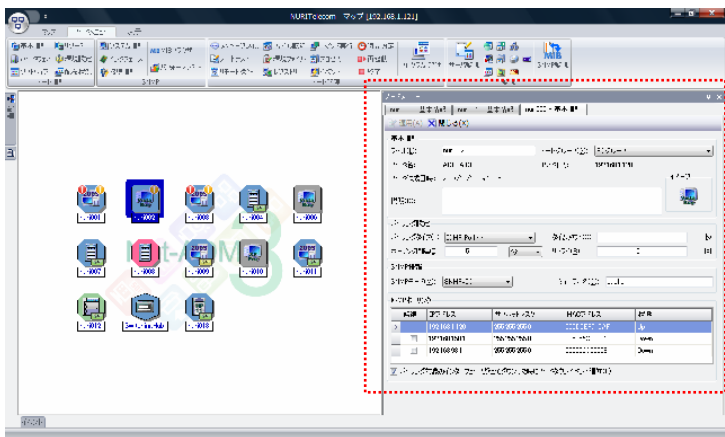
■ZeeM サービスデスク スクリーンショット



トップ画面

運用情報を一括表示して、素早くアクセスできる、優れた操作画面

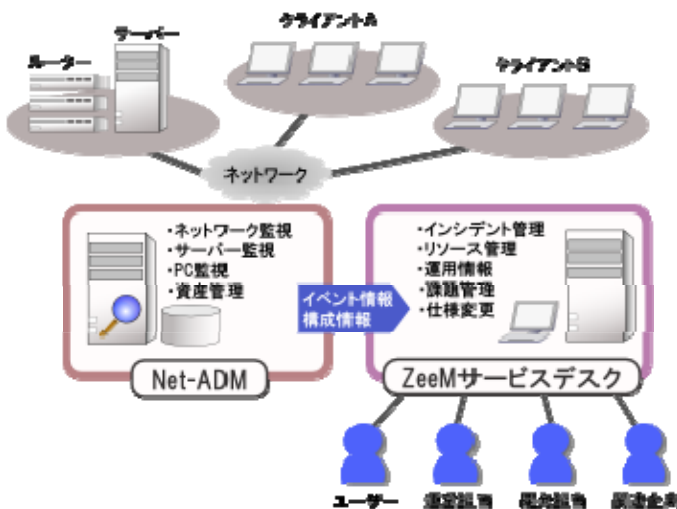
■NASCenter Net-ADM スクリーンショット



ノード情報

たくさんの機能を視覚的に分かりやすく配置し、「したいこと」を「少ないステップ」で実行。

■統合運用管理サービス「ZeeM サービスデスク」と統合監視ソフトウェア「Net-ADM V3」の連携イメージ



※ZeeM は、株式会社クレオの登録商標です。
 ※NASCenter Net-ADM はマルチコム株式会社の登録商標です。