

2024年1月18日

株式会社ロイヤリティ マーケティング

老後の不安とお金に関する調査を実施

老後の生活への「希望なし」が半数を超え、「希望あり」を上回る
老後に備えた取り組みの実施意向がある層は90%で、平均48歳で取り組みを開始

共通ポイントサービス「Ponta（ポнта）」を運営する株式会社ロイヤリティ マーケティング（本社：東京都渋谷区、代表取締役社長：長谷川 剛、以下「LM」）は、老後への希望や不安を聴取した「老後に関する調査」（実施期間：2023年11月14日～11月20日）について、結果をご報告いたします。

【調査結果】

・TOPICS 1

老後だと思う年齢は平均65歳。回答者の年齢が低いほど老後だと思う年齢も低い傾向

・TOPICS 2

老後の生活への「希望なし」は57%となり、「希望あり」を上回る

・TOPICS 3

80%以上が老後の生活に不安を感じており、特に生活費や年金などお金に関する不安が最多

・TOPICS 4

老後の生活に備えた取り組みを実施している、もしくは実施意向ありは90%。取り組みの開始時期は平均48歳

・TOPICS 5

老後の備えは資産構築が85%で最も高い。目標額は1,000万円以上が約50%

【調査結果詳細】

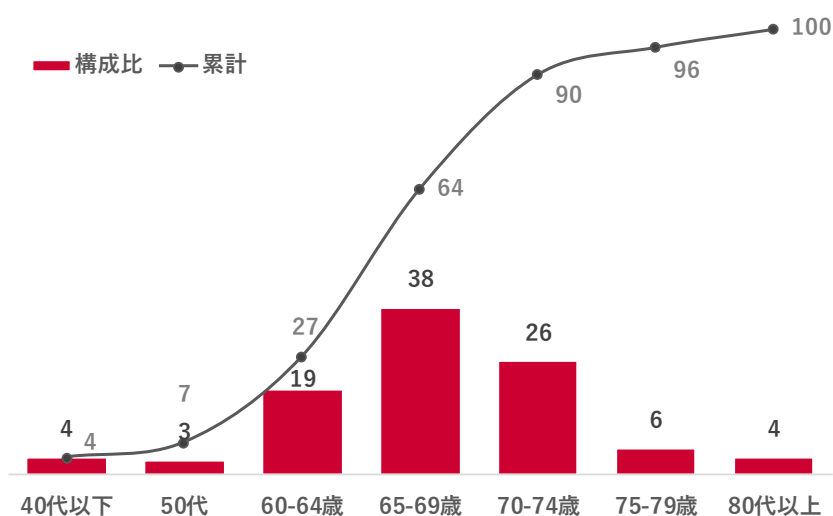
■TOPICS 1

老後だと思ふ年齢は平均 65 歳。回答者の年齢が低いほど老後だと思ふ年齢も低い傾向

老後は何歳からだと思ふか聴取したところ、平均値は 65 歳となった。5 歳刻みで回答結果を確認すると、「65～69 歳」が 38%と最も高く、次いで「70～74 歳 (26%)」「60～64 歳 (19%)」が続く。累計すると「74 歳以下」で全体の 90%を占めた。

性年代別に見ると、回答者の年齢が低いほど、老後だと思ふ年齢も低くなる傾向が見られたが、いずれの性年代でも平均値は 60 代となった。

▼老後は何歳からだと思ふか ※自由記述による聴取 (%) (n=1,000)



▼性年代別 | 老後は何歳からだと思ふか ※自由記述による聴取 (%) (全体 n=1,000)

		40代以下	50代	60-64歳	65-69歳	70-74歳	75-79歳	80代以上	平均 (歳)
全体		4	3	19	38	26	6	4	65
性年代別	男性	20代	7	5	29	42	11	5	62
		30代	12	3	22	39	22		61
		40代	6	19	38	23	5	7	66
	女性	50代	7	19	45	23	5		65
		60代	13	37	31	13	5		68
		20代	5	3	26	40	16	6	4
	30代	7	4	19	37	29	3		63
	40代	5	4	26	37	22	3	3	64
	50代	4	13	37	31	7	8		68
	60代	10	24	45	14	7			69

■TOPICS 2

老後の生活への「希望なし」は57%となり、「希望あり」を上回る

老後の生活について、「あまり希望はない」「希望はない」の回答を合わせた「希望なし」が57%と半数を超え、「希望あり」を上回る結果となった。

性年代別では、女性30代で「希望なし」が70%と、最も高くなっていった。また60代を見ると、男女ともに「希望あり」が50%前後と高かった。

▼老後生活への希望 (%) (全体 n=1,000)

		■ 希望がある		■ どちらかといえば希望がある		希望	希望	
		■ あまり希望はない		■ 希望はない		あり計	なし計	
全体		11	32	38	19	43	57	
性 年 代 別	男性	20代	14	33	29	24	47	53
		30代	16	22	38	24	38	62
		40代	16	21	38	25	37	63
		50代	10	29	39	22	39	61
		60代	6	43	45	6	49	51
	女性	20代	12	30	40	18	42	58
		30代	8	22	42	28	30	70
		40代	9	39	34	18	48	52
		50代	8	36	39	17	44	56
		60代	8	46	38	8	54	46

■TOPICS 3

80%以上が老後の生活に不安を感じており、特に生活費や年金などお金に関する不安が最多

老後の生活に不安を感じているかについて、「不安を感じる」「どちらかといえば不安を感じる」を合わせると、全体で80%という結果となった。女性30代では「不安を感じる」という回答のみで53%と特に高かった。

不安を感じる内容は、「生活費や年金などのお金」が82%と最も高く、次いで「体力やケガ、病気などの健康(69%)」、「介護(自分自身)(52%)」が続く。性年代別に見ても「生活費や年金などのお金」はどの性年代も80%前後と高かった。一方で、「体力やケガ、病気などの健康」は男女ともに40代以上で高くなっており、加齢によって不安が顕在化する様子が見られた。

▼老後生活への不安(%) (全体 n=1,000)

		■ 不安を感じる		■ どちらかといえば不安を感じる		■ あまり不安を感じない		■ 不安を感じない		不安あり計	不安なし計	
全体		40		40		15		5		80	20	
性年代別	男性	20代	39		35		20		6		74	26
		30代	44		42		7		7		86	14
		40代	43		38		11		8		81	19
		50代	39		49		9		3		88	12
		60代	21		54		24				75	25
	女性	20代	41		43		11		5		84	16
		30代	53		34		6		7		87	13
		40代	42		33		19		6		75	25
		50代	44		36		17		3		80	20
		60代	38		35		24		3		73	27

▼老後生活への不安内容 ※複数回答(%) ※老後への不安あり

		の生活費や年金など	体力やケガ、病気	介護(自分自身)	認知症	族(自分を除く家)	住居	家族との関係	社会とのつながり	どの終活関連	財産分与や葬儀	その他	具体的な悩みはな
全体		82	69	52	51	36	24	22	21	19	0	3	
性年代別	男性	20代	80	51	47	49	34	24	15	24	15	-	5
		30代	77	60	47	42	34	24	28	29	20	-	3
		40代	83	70	48	43	32	30	22	28	17	-	4
		50代	88	69	48	40	28	19	15	14	20	-	2
		60代	79	76	49	49	32	16	16	13	16	-	1
	女性	20代	82	57	49	45	37	20	25	23	17	-	6
		30代	87	62	54	51	36	23	29	18	20	-	3
		40代	80	85	63	65	53	33	27	23	24	-	1
		50代	86	81	59	68	44	28	26	26	24	1	-
		60代	78	73	55	55	33	16	22	11	14	1	1

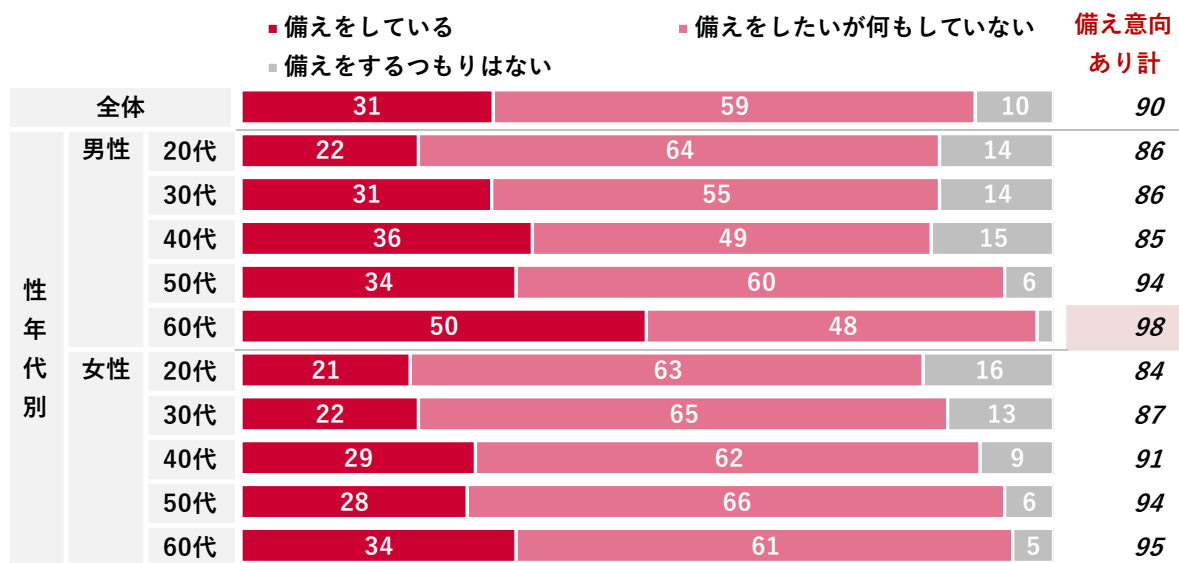
■TOPICS 4

老後の生活に備えた取り組みを実施している、もしくは実施意向ありは 90%。取り組みの開始時期は平均 48 歳

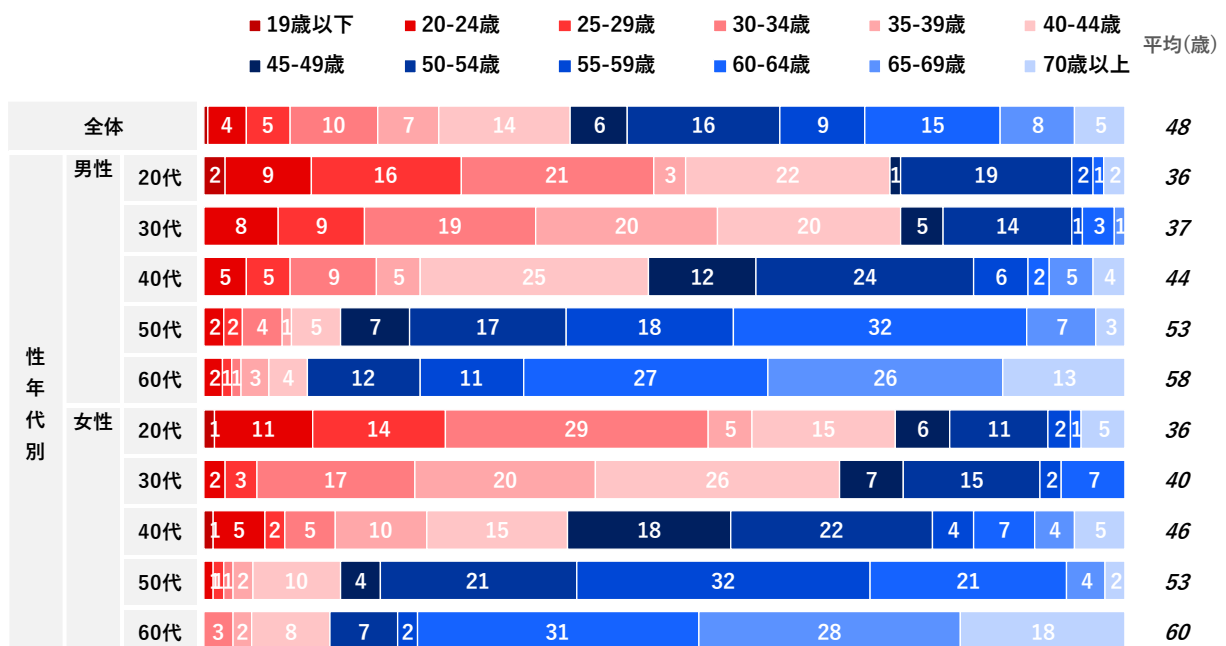
老後の生活に備えた取り組みについて、実施している、もしくは実施の意向があると回答した人は 90%だった。内訳は、実際に「備えをしている」が 31%、「備えをしたいが何もしていない」が 59%となった。性年代別に見ると、高年代において「備えをしている」が高い傾向が見られた。特に男性 60 代が 50%と高い。

また、備え意向がある方に取り組み開始時期を聴取したところ、平均値は 48 歳だった。男女ともに年代が高くなるほど、取り組み開始の年齢が高かった。

▼老後生活に備えた取り組みの実施 (%) (全体 n=1,000)



▼老後生活に備えた取り組みの開始時期 (%) ※老後に備えた取り組みの実施者もしくは意向者



■TOPICS 5

老後の備えは資産構築が85%で最も高い。目標額は1,000万円以上が約50%

老後の生活に備えて取り組んでいる内容は、「貯蓄や投資など資産構築」が85%で突出して高い。性年代別に見ると、「定期的な健康診断や定期検診など」は男女ともに年代が高い層、「脳のトレーニング」は女性60代が高くなっていった。

「貯蓄や投資など資産構築」について、具体的に取り組んでいる手段と目標額を聴取した。具体的な手段では、「預貯金」が84%で最も高く、次いで「投資信託」「定期預貯金」がともに43%だった。また、目標額は「3,000万円以上」が20%で最も高く、次いで「2,000万円以上3,000万円未満（16%）」「1,000万円以上2,000万円未満（15%）」が続いており、合わせると「1,000万円以上」で50%以上となった。

▼老後生活に備えた取り組み内容 ※複数回答（%） ※老後に備えた取り組みの実施者

		資産構築 貯蓄や投資 など	定期的な 健康診断 や定期検 診など	運動	脳の トレ ー ニ ン	家族 で 話 し 合 う	社会 への 参 加 ニ	によ る 整 理 な ど	遺 書 や エン テ イ 	そ の 他
全体		85	50	49	15	13	4	4	-	
性 年 代 別	男性	20代	73	27	59	23	9	5	9	-
		30代	97	45	58	10	16	6	-	-
		40代	92	39	56	17	14	3	-	-
		50代	91	38	44	12	12	3	-	-
		60代	78	72	54	14	8	4	-	-
	女性	20代	86	33	24	14	14	-	-	-
		30代	91	23	45	9	5	-	-	-
		40代	83	48	34	10	17	3	7	-
		50代	82	71	46	7	18	4	18	-
		60代	76	71	56	32	12	9	6	-

▼老後に備えた資産構築に関する取り組み内容 ※複数回答（%） ※貯蓄や投資など資産構築実施者

		預貯 金	投資 信託	定期 預貯 金	株 式	個 人 年 金	確 定 年 金 抛 出	保 険 （ 貯 蓄 と し て の ）	不 動 産	そ の 他	
全体		84	43	43	40	33	26	21	9	1	
性 年 代 別	男性	20代	69	50	19	56	19	25	25	13	-
		30代	80	50	30	40	33	17	23	3	3
		40代	76	39	27	48	36	33	9	12	-
		50代	84	39	39	35	35	26	16	13	-
		60代	95	44	64	62	23	18	23	10	-
	女性	20代	89	39	33	17	17	33	17	6	6
		30代	85	40	35	20	35	10	15	5	-
		40代	88	46	46	29	50	54	38	4	-
		50代	78	35	65	35	39	22	17	9	-
		60代	96	54	54	42	35	19	35	15	-

▼老後に備えた資産構築の目標額 (%) (全体 n=1,000)

- 300万円未満
- 500万円以上1,000万円未満
- 2,000万円以上3,000万円未満
- わからない・答えたくない
- 300万円以上500万円未満
- 1,000万円以上2,000万円未満
- 3,000万円以上

全体		9	4	7	15	16	20	30	
性 年 代 別	男性	20代	9	5	10	14	16	23	23
		30代	9	5	6	21	23	17	19
		40代	12	6	13	18	22	28	
		50代	11	4	4	24	14	22	21
		60代	5	4	6	15	15	27	28
	女性	20代	9	6	14	12	16	13	30
		30代	13	3	5	18	13	14	34
		40代	8	3	13	9	14	18	35
		50代	9	4	4	11	15	20	37
		60代	9	7	11	13	19	40	

【調査概要】

調査方法 : インターネット調査

調査期間 : 2023年11月14日～11月20日

パネル : 「Ponta リサーチ」会員

(Ponta 会員で「Ponta リサーチ」の会員登録をいただいている方)

有効回答数 : 1,000名

※本調査は「年齢：20歳～69歳」を対象に実施

※総務省「人口推計（2023年10月概算値）」の性年代別人口構成比を基にウエイトバック集計を実施

※調査結果は小数点第1位を四捨五入しています

【引用・転載の際のクレジット表記のお願い】

調査結果引用・転載の際は、“「ロイヤリティ マーケティング」調べ”とクレジットを記載していただきますようお願い申し上げます。

■関連 URL

株式会社ロイヤリティ マーケティング マーケティング詳細紹介サイト : <https://biz.loyalty.co.jp/>

公開レポート（自主調査結果を掲載） : <https://biz.loyalty.co.jp/report/>

公開データ : <https://biz.loyalty.co.jp/lp/publicdata/>

コラム : <https://biz.loyalty.co.jp/column/>

※報道関係者の方は、メディア関係者限定公開のお問い合わせ先
広報部にご連絡をお願い申し上げます。