

## オフラインデータでのビジネスマップ提供企業 Review が キャリアインデックスから資金調達を実施

システム・アプリ開発およびビジネスマップサービス「macci」(マッチ)の開発を行う株式会社 Review (レビュー) (大阪市中央区、代表取締役：藤本茂夫)はこの度、株式会社キャリアインデックス(東京都目黒区、代表取締役：板倉 広高)を引受先とする第三者割当増資による資金調達を実施致しました。

### ■ 資金調達の背景

「macci」は、“インターネットでは探せない「今」の街中の情報”を、どこよりも早く・細かく調査し、データ化してビジネスマップツールとして提供する、というミッションを掲げ、リアルタイムのオフライン情報を必要とする、あらゆる業界の企業様にご利用頂いております。今回の資金調達によって、カスタマーユーザビリティの向上・プロダクト開発のスピード化・情報提供エリアの拡大・取得情報項目の増大を目指します。また、オフライン情報導入に積極的なパートナーと共に、相互コンテンツの拡充を図る事を目的とし、業務提携を行って参ります。

### ■ 引受先からのコメント <本ラウンドにおける第三者割当増資の引受先は以下の通りです>

**株式会社キャリアインデックス** <https://careerindex.co.jp>

(東京都目黒区、代表取締役社長 CEO 板倉 広高)



株式会社キャリアインデックスは求人情報のポータルサイト CAREER INDEX[転職]・アルバイト・派遣情報のポータルサイト Lacotto (ラコット)をはじめファッション・アパレル業界の転職求人情報サイト Fashion HR 等を中心に運営をしています。特徴は、国内の大手求人サイト等の情報をネットワークし、提携する各サイトの情報を横断して検索・閲覧でき、国内最大級の求人情報を持っています。当社の

成長戦略の一環である新規事業として、求人マーケティングサービス、Leadle (リードル) を 2018 年 5 月にサービスリリースしています。Leadle (リードル) は、主要求人サイトの現在・過去の求人情報を、企業単位で名寄せし、出稿予算や出稿履歴という形でデータ化したものをマップ形式等で提供しています。今回の資本参加を機に、将来的には macci の持つリアルタイムのオフラインデータと Leadle の持つデータとの融合を図り、顧客に提供していくことで、株式会社 Review、および、株式会社キャリアインデックスが単体では成しえなかった価値を顧客に提供しビジネス上のシナジーを創出していくことを目指します。

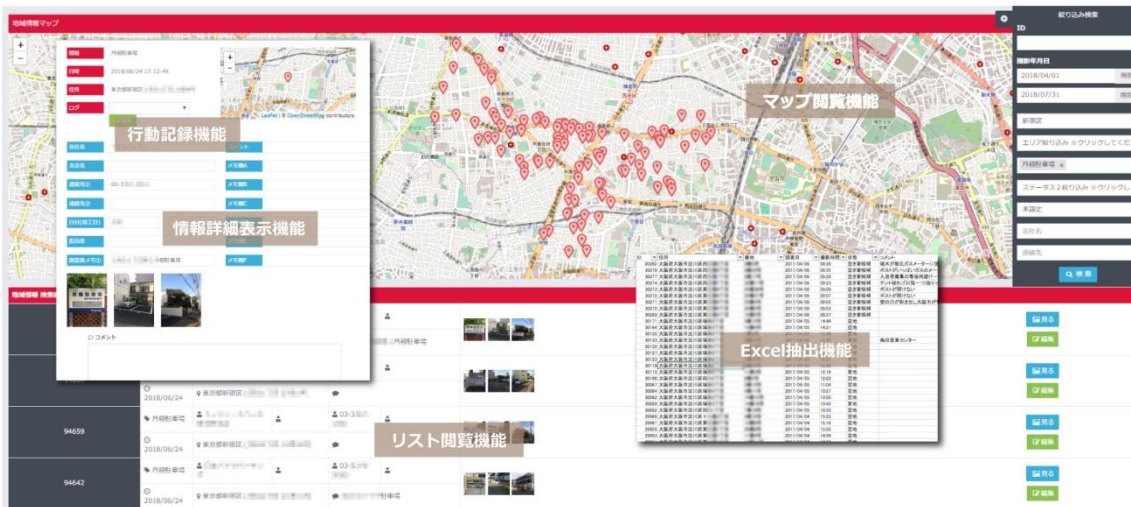
### ■ 本件に関するお問い合わせ先

株式会社 Review (レビュー) 広報/ 菊池 あしび (キクチ アシビ)

TEL : 06-7730-9109 Email : kikuchi@re-view.co.jp

## ■ 「macchi (マッチ)」の特長 <http://www.macchi.biz>

1. インターネット検索や既存 Map メディアでは見つからない、街の情報を写真付きで閲覧する事ができます。
2. 調査専用 iPhone アプリを自社開発し、自社で調査スタッフを抱えているため、スピーディに信頼度の高い情報を収集する事ができます。また調査撮影した画像情報を、社内スタッフが確実に手作業にて入力を行っております。
3. 必要な地域、必要な情報を選択してご利用頂く事ができます。



## ■ 詳細

【情報保有エリア】東京都（中央区、品川区、目黒区、中野区、荒川区、台東区、千代田区、新宿区、渋谷区、港区、文京区、豊島区）

大阪市（北区、中央区、西区、福島区、淀川区、都島区、西淀川区、東淀川区）

【情報項目】空地/更地、駐車場（月極）、新築物件（建設中、完成済み）、求人貼紙、開店情報

【特徴】地図上にプロットされ、所在住所はもちろんのこと、看板情報に記載されている社名/連絡先等の情報、写真が閲覧できる Web システムです。3 か月以内撮影の鮮度の高さと、当該エリアを全網羅するため、調査員が視認して調査。

▼調査用アプリに集約されたデータが一元化されたシステム。リアルタイムで情報の進捗を掴めるため、スピーディに自社営業・マーケティングにご活用頂く事が可能です。



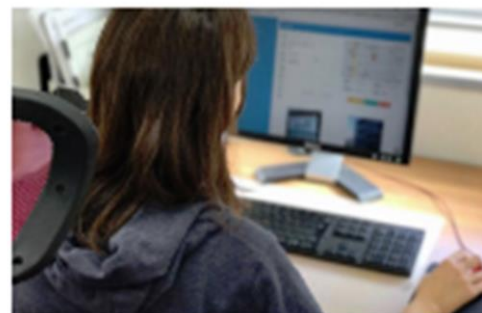
## 調査員が全ての道を巡回して 撮影・調査を行います

当社調査員が、実際に街を徒歩や自転車で回って地域の情報を集めています。そのため、車では入れないような道沿いにある情報まで、きめ細やかに提供しています。ここまで細かいデータ情報を持っている企業はなく、リアルタイム性・網羅性に加え、圧倒的な情報量を提供しております。



## 調査員が取得した情報を更に弊社内で、 人力にてミス無く正確に校正・チェックします

「看板」や「のぼり」がある情報については、その写真・位置情報・住所などと合わせて、会社名や電話番号の入力とデータチェック。正確性を追求するため、調査・データ入力を人力のアナログスキーム×ITにて構築致しております。



## ■ 開発の経緯

3年前に、大手ケーブル会社様より「リアルタイムで建築中の新築物件を探せないか」という依頼があり、もともと人材紹介業を行っていた弊社は、主婦層やシニア層の就業について課題を抱えていた中、このリソースを調査員として活用できないかと模索し、アプリ・システムの開発に着手致しました。調査用アプリは、だれもが分かりやすく使えるようシンプル化し、シニアのかたでも問題なく使える仕様に。現在、関東・関西圏にて約500人の調査員が日々活動しております。今後はさらにシニア層や、小さな子供がいて定時就業が困難である主婦層に、雇用を拡大することを目指しております。

## ■ 会社概要

商号 : 株式会社 Review (レビュー)

代表者 : 代表取締役 CEO 藤本 茂夫

所在地 : 〒541-0048 大阪市中央区瓦町 4-4-7 おおきに御堂筋瓦町ビル 8F

設立 : 2016年3月

事業内容 : システム・アプリ開発、オフラインデータ集積

URL : <http://www.macci.biz>

<受賞・登壇>

2019年3月 OSAP 大阪市シードアクセラレーションプログラム 採択

2019年2月 大阪府スタートアップビジネスコンテスト 大賞

2018年11月 IVS Infinity Ventures Summit2018 Winter Kanazawa LaunchPad 登壇

2016年9月 神戸市アクセラレーションプログラム KOBE グローバルスタートアップゲートウェイ 採択