

TASAKI、スーパーモデル リヤ・ケベデを起用した 新広告キャンペーンをスタート

TASAKI（株式会社 TASAKI 神戸本社：神戸市中央区港島中町 6-3-2 東京本社：東京都中央区銀座 5-7-5 取締役兼代表執行役社長 田島寿一）は2018年8月28日（火）より、エチオピア出身のスーパーモデル リヤ・ケベデ（Liya Kebede）をモデルに起用した新たな広告キャンペーンをスタートします。

TASAKI クリエイティブ・ディレクター プラバル・グルンが手がける TASAKI の最新広告キャンペーンは、新進気鋭のファッションフォトグラファー ジョシュ・オリンズ（Josh Olins）が、先駆的なスーパーモデルでミューズであるリヤ・ケベデをフィーチャーしたものです。プラバルのデザインによる「TASAKI Atelier（TASAKI アトリエ）」ラインのハイジュエリーと、伝統を受け継ぐ TASAKI ならではのスタイルを体現するビジュアルは、ブランドの豊かな伝統と未来を同時に表現しています。シュルレアリスムの芸術運動を率いるモダンな女性たちにインスピレーションを得て、ジュエリーの身に着け方の規範に挑戦するものとして生み出された「TASAKI Atelier」は、比類のないオーガニックな曲線やグラフィックなラインが特徴の、クチュールのアプローチにより生み出されたジュエリーです。

プラバルは、「私たちは、自身の理想を表現しコミュニケーションする上で、イメージというものが信じられないほどパワフルなツールとなっている視覚世界に生きています。リヤは、クラフツマンシップを重んじながら、スタイルや本質にモダニティをもたらす TASAKI というブランドの精神を表現する上でパーフェクトなミューズでした。」と語っています。

リヤは、スーパーモデルとして第一線で活躍するのみならず、アフリカの女性たちの健康と教育を支援する NPO 活動にも熱心に取り組み、地球市民としてポジティブな影響を発信しています。この活動は彼女を、個々のスタイルや魅力を持って輝き続ける、モダンでグラマラスな女性の美という TASAKI ならではのビジョンを体現する上で理想的な存在にしています。ニューヨークの街を舞台に、TASAKI ならではのラグジュアリーで洗練された美の世界を力強く発信するビジュアルでは、「TASAKI Atelier」のジュエリーと、TASAKI にとってのシグネチャーピースである TASAKI ベーシックラインのパールネックレスを身に付けています。なお TASAKI は、リヤ・ケベデのフィランソロピー活動に賛同し、この広告キャンペーンの展開に際し、彼女が主宰する NPO 団体「lemlem foundation」に対する支援も行っています。

TASAKI



TASAKI
Atelier

©TASAKI



TASAKI

©TASAKI

Creative Director:	Prabal Gurung
Photographer:	Josh Olins
Model:	Liya Kebede
Stylist:	Alex White
Art Director:	Berger & Wild
Location:	Brooklyn, NY

TASAKI



lemlem Foundation とは

lemlem Foundation は、lemlem におけるフィランソロピー活動を担当する部門であり、アフリカの女性職人たちの健康と教育、就労に関する支援をミッションとしています。スペシャルコラボレーションによる直販の売上高の5%および寄付により、このミッションを実現しています。

株式会社 TASAKI プレスコンタクト：奈良・田中・河本・飯村（コミュニケーション部 AD/ PR 課）

プレスコンタクト問い合わせ先： Tel 03-3289-1184 E-mail: communicationdpt@tasaki.co.jp

※ご紹介いただく際の問い合わせ先： TASAKI カスタマーサービス 0120-111-446

TASAKI Launches New Advertising Campaign Featuring Supermodel Liya Kebede

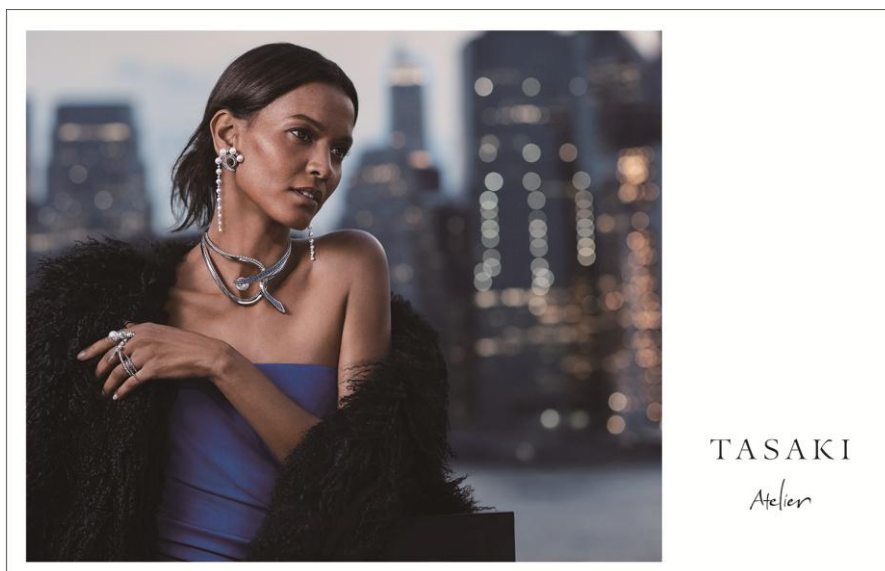
Tuesday, August 28, 2018 - TASAKI (TASAKI & Co., Ltd.; Kobe Head Office: 6-3-2 Minatojima Nakamachi, Chuo-ku, Kobe; Tokyo Head Office: 5-7-5 Ginza, Chuo-ku, Tokyo; Board Director & CEO: Toshikazu Tajima) is pleased to announce a new advertising campaign featuring Ethiopian supermodel Liya Kebede.

TASAKI and its Creative Director Prabal Gurung, are proud to unveil the brand's newest campaign featuring supermodel and muse Liya Kebede, shot by Josh Olins.

The campaign features high jewellery pieces from the TASAKI Atelier collection designed by Prabal Gurung, along with heritage styles TASAKI is renowned for. Inspired by the modern female led surrealist art movement, the TASAKI Atelier collection takes a couture approach, utilizing unique organic curves and graphic lines to challenge the norms of how, when and where fine jewellery is meant to be worn. Fronted by trailblazing supermodel Liya Kebede, the campaign honours the brand's rich legacy while looking towards the future.

"We live in a visual world, where imagery is an incredibly powerful tool in representing and communicating one's ideals. Liya is the perfect muse who aligns with the TASAKI brand ethos of honouring and celebrating craftsmanship, while bringing modernity in both style and substance"—Prabal Gurung, TASAKI Creative Director.

Not only an established supermodel, Liya Kebede is a global citizen leaving a positive impact through her work in supporting health and education for women in Africa through her NPO efforts. These qualities make her the ideal woman to embody the TASAKI vision of modern feminine glamor, defined by individuality in style and beauty. Kebede is seen throughout the campaign wearing designs from the TASAKI Atelier line designed by Gurung and selections from the TASAKI basic line highlighting the brand's signature pearl necklaces. Set against the backdrop of Brooklyn, New York, the powerful new images encapsulate TASAKI's brand of luxury and refinement. TASAKI strongly identifies with Kebede's philanthropic efforts, and will support her NPO lemlen Foundation as part of this campaign.



TASAKI



TASAKI

©TASAKI

Creative Director:	Prabal Gurung
Photographer:	Josh Olins
Model:	Liya Kebede
Stylist:	Alex White
Art Director:	Berger & Wild
Location:	Brooklyn, NY

lemlem
foundation 

About "lemlem Foundation"

lemlem Foundation, lemlem's philanthropic arm, is a non-profit organization with the mission to help women artisans in Africa thrive by connecting them to healthcare, education and pathways to jobs. Five percent of lemlem's direct sales, proceeds from special collaborations, and donations advance this mission.

Press Contact: Nara, Tanaka, Kawamoto, Iimura / TASAKI Communication Dept. AD/ PR

Tel: 03-3289-1184 E-mail: communicationdpt@tasaki.co.jp

TASAKI Customer Service: 0120-111-446 (Please use this number when providing information about TASAKI to your readers/viewers.)