



年末年始の大掃除で  
こども食堂を  
応援しませんか？

“捨てる”から“寄付する”へ。

「モノ寄付」

冬のキャンペーン



期間

2025年11月28日金～2026年2月28日土

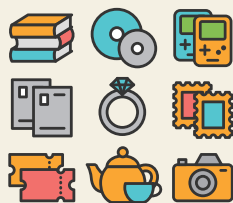
あなたの本1冊、切手1枚が、全国のこども食堂を支える力に。  
送料無料・1点から始められるモノ寄付にご協力ください！

「モノ寄付」  
とは？

1点から  
受付可能

送料  
無料

ご自宅に眠るモノ（本やDVD・切手・はがき・貴金属など）  
をお送りいただき、その買取金額がむすびえに寄付される  
仕組みです。ご寄付は、むすびえを通じて全国のこども  
食堂を支えるさまざまな活動に活用させていただき、こ  
ども食堂の運営者や利用者の方々を支える力になります。



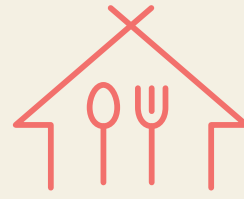
使わなくなった  
モノを梱包します  
※ご寄付いただくものによって  
配送先が異なります



専門業者が  
物品を査定します



買取金額がむすびえに  
寄付されます



こども食堂の支援に  
利用されます

モノ寄付の買取金額＝むすびえへの寄付、  
こども食堂へのご支援になります。

詳しくは  で検索

<https://musubie.org/monokifu>



認定NPO法人 全国こども食堂支援センター・むすびえ

【事業所】〒151-0051 東京都渋谷区千駄ヶ谷5-27-5 リンクスエシア新宿16F

【TEL】03-6778-8230（受付時間：平日10時～16時半）

【MAIL】pr@musubie.org



認定NPO法人 全国こども食堂支援センター

# あなたのモノ寄付が 物価高騰の中でふんばる こども食堂を支えます

全国1万カ所以上にひろがる「こども食堂」。多くは子どもを中心に、幅広い世代の人たちが食を通じて交流する「みんなの居場所」となっています。しかし、お米や多くの食材、必要資材の価格高騰により、運営に不安を抱えている現状があります。むすびえは、こども食堂支援のため、皆さまから物品寄付を受け付けています。

たとえば……

古いはがき約30枚の  
ご寄付(約1,000円相当)で

こども食堂では  
5人分の食事が作れます。



たとえば……

本85～90冊程度  
のご寄付(約5,000円相当)で

こども食堂を一回、  
開催することができます。



## モノ寄付の送り方 ご寄付いただくモノの種類によって、申込方法・連絡先が異なります。

### 本・DVD・CD・ゲーム機・ ゲームソフトのご寄付

#### STEP①

##### 梱包する



ご寄付いただく物品を、ご自身でご準備いただいた箱に詰める



**本** (ISBNコードがついているもの)



**CD・DVD** (規格品番がついているもの)



**ゲーム** (遊べる状態にあるもの)

#### STEP②

##### 集荷を依頼する

送料  
無料

ウェブにて、集荷を申し込む

集荷  
依頼は  
こちら



※左記QRコードは2026年2月1日まで有効です。  
それ以降のお申込みはウェブサイトをご確認ください。  
※ウェブからのお申し込みが難しい場合は、お電話でも受け付けて  
おります。表面記載のモノ寄付特設サイトをご確認ください。

### はがき・切手・コイン・金券・貴金属 カメラ・レンズ・ブランド品等のご寄付

#### STEP①

##### 梱包する



ご寄付いただく物品を、ご自身でご準備いただいた箱に詰める



**切手**



**貴金属**



**書き損じはがき・年賀状**



**金券** (株主優待券・図書券・クオカード  
百貨店の商品券・ビール券など)



**趣味の品** (カメラ・記念コイン・古紙幣  
高級洋酒・楽器など)



**ブランド食器・骨董品**

#### STEP②

##### 集荷を依頼する

送料  
無料

電話にて、集荷を申し込む(日本郵政への集荷・伝票のご依頼)

#### 集荷・伝票依頼の連絡先

(日本郵政への集荷・伝票のご依頼)

0800-0800-111

8:00～21:00(年中無休) 通話無料

ご自身でご用意いただいた箱  
に、寄付するモノを詰めて、無  
料集荷をお申し込みください。

※お届け先情報には、必ず「むすびえ」と  
宛名ご記入いただくようお願いいたします。

## 法人のみなさま ご協力お願いいたします

簡単・手軽な社会貢献活動「モノ寄付」。  
ぜひ社内で呼びかけていただけたら幸いです!

### 集め方の 事例



**社内に回収BOXを設置**



社員の皆さまに  
社内メールや掲示で呼びかけ

総務のご担当者様、  
ぜひ書き損じはがきを  
お送りください!

#### 着払い伝票の記入方法

〒156-0041  
東京都世田谷区大原2-23-17-1F  
お宝エイド受付センター・本店  
むすびえ宛  
でんわ 03(6265)7595



「お届け先」の欄に必ず  
むすびえ宛 と記載