



空港ビューを望む滑走路側客室をリニューアル 「ユニバーサルデザインルーム」誕生

羽田エクセルホテル東急(所在地:東京都大田区、総支配人:貴崎清孝)では、滑走路側に位置するプレミアツインルーム(41㎡)3室をユニバーサルデザインへリニューアルいたしました。



今回のリニューアルは、羽田空港という場所柄、多様化する国内外のあらゆるお客様に、快適にご滞在いただく事を目的に実施いたしました。

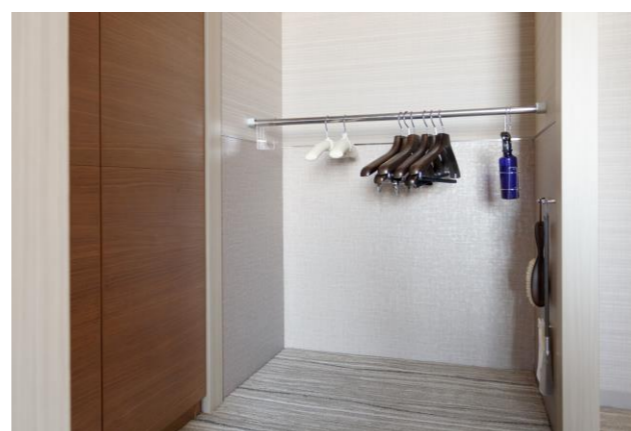
特に車椅子のままで使いやすい客室をコンセプトに、ドアとバスルーム入口の間口を広げ、洗面台の高さを変更し、クローゼットは扉を撤去し可動式ハンガーパイプを採用いたしました。新設したライティングデスクは、コンパクトなデザインながら、ビジネスのお客様にも十分な作業スペースを確保しています。その他にも着脱式の手すり・背もたれを設置したトイレや、お客様をサポートする貸出備品も多数ご用意しています。

更に客室の窓からは、東京湾と滑走路が一望でき、旅への期待感を掻き立てるとともに、大人贅沢なリゾートな時間を堪能できます。また疲れを癒すナチュラルで温かみのあるインテリアを施しており、旅の拠点として最適な空間となっています。

東急ホテルズのサステナブル方針である「ひとにやさしいホテル」として、既存の「スーペリアバリアフリールーム」に加え、合計4室のユニバーサルデザインルームをご用意し、これからも快適な空の旅をサポートいたします。



バスルーム
(サポート備品を多数ご用意)



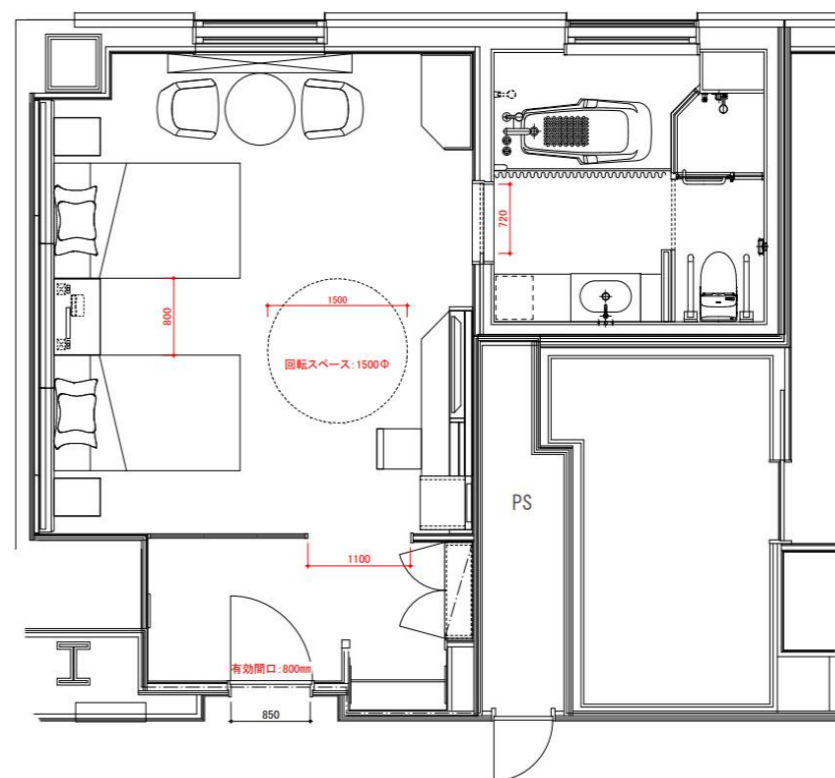
クローゼット
(ハンガーの高さを2段階調節可能)



トイレ用手すり・背もたれ
(便座カバーを外した状態で撮影)

■ユニバーサルデザインルーム概要

- 【客室名称】 プレミアツインルーム(ビューバス)
4室のうち3室
- 【面積】 41㎡
- 【ベッドサイズ】 1200mm X 2000mm 2台
- 【定員】 1～2名様
- 【基本宿泊料金】 63,162円～
(サービス料・消費税込み、東京都宿泊税別)



【貸出サポート備品一例】

※ご希望の場合は、事前にご連絡ください。

- ・ 吸着すべり止めマット(浴槽内でのすべりを防止)
- ・ バスボード・入浴グリップ(浴槽への出入りをサポート)
- ・ バスステップ(浴槽用踏み台)
- ・ シャワーチェア(椅子に座った状態でシャワーをご利用可能)
- ・ セントラルアラート(ドアベルや非常放送を光や振動でお知らせ)
- ・ ベッド用手すり(ベッドからの立ち上がりをサポート)
- ・ タブレット・筆談ボード(コミュニケーションツール/数に限りがございます)

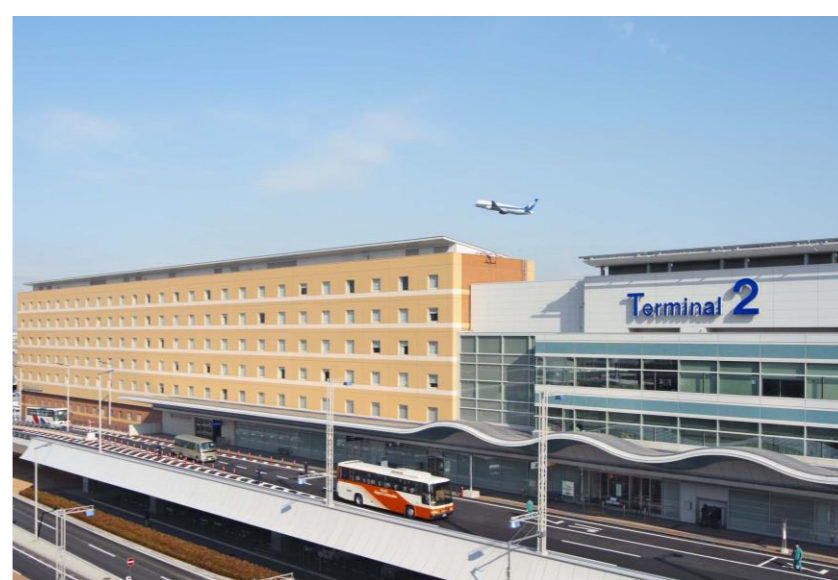
■感染症拡大防止の取り組み

羽田エクセルホテル東急では、お客さまや従業員の安全を最優先に考え、新型コロナウイルス感染拡大防止に向けた取り組みを実施してまいります。

<https://www.tokyuhotels.co.jp/haneda-e/information/64104/index.html>

■羽田エクセルホテル東急 概要

- 所在地: 東京都大田区羽田空港3-4-2
(羽田空港第2ターミナル2階出発ロビー直結)
- アクセス: 東京モノレール羽田空港第2ターミナル駅より徒歩3分
京急線羽田空港第1・第2ターミナル駅より徒歩5分
- 客室: 386室
チェックイン14:00 チェックアウト11:00
- レストラン: 2階(ロビー階)
営業時間: 現在時間を変更して営業いたしております。
朝食 07:00～10:00 (L.O.09:30)
昼食・夕食は事前予約(前日15:00迄)のみ承っております。
ファンクションルーム、ミーティングルーム併設
(2020年11月現在)



＜ユニバーサルデザインルームのご予約・お問合せ先＞
羽田エクセルホテル東急 客室予約 TEL:03-5756-6000(代表)

＜本リリースに関するお問合せ先＞
羽田エクセルホテル東急 販売促進 萩原(はぎわら)・上村(かみむら)・杉原(すぎはら)
TEL:03-5756-6000 FAX:03-5757-0706
E-mail: aki.hagiwara@tokyuhotels.co.jp
URL: <https://www.tokyuhotels.co.jp/haneda-e/>



羽田 エクセルホテル東急