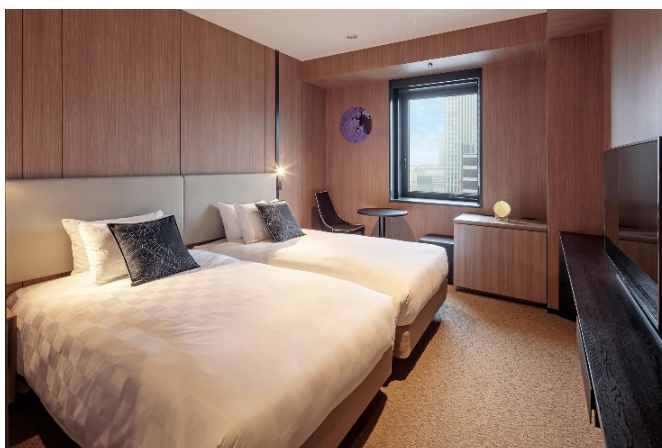


報道関係者各位

2021年6月10日 横浜東急REIホテル

【開業1周年記念特別企画】京浜急行電鉄(株)タイアップ 宿泊イベント  
「京急ミュージアム貸切プラン～見て、触れて、楽しもう!～」

2021年6月26日(土)開催 ※親子で先着12組24名さま限定



横浜東急 REI ホテル(神奈川県横浜市西区みなとみらい・総支配人 矢島雅哉)では、2021年6月26日(土)限定で、ホテル開業1周年記念特別企画として、京浜急行電鉄株式会社とのタイアップ企画・親子向け宿泊イベント「京急ミュージアム貸切プラン～見て、触れて、楽しもう!～」を開催いたします。

横浜東急 REI ホテルは2021年6月5日(土)に開業1周年を迎えました。これを記念して、ホテル近隣の観光施設である「京急ミュージアム」とのタイアップ企画が実現。鉄道がお好きなお子さまとの思い出作りに1日限りのイベントを開催いたします。(親子で先着12組24名さま限定)

「京急ミュージアム」は、『本物』を見て、触れて、楽しむ をコンセプトにした、京浜急行電鉄株式会社が運営する展示施設です。本イベントでは、京急線の「ひみつ」をミュージアムスタッフが楽しく解説!さらに、オリジナルの京急車両デザインの鉄道玩具「プラレール」を制作し、専用ボックスに入れて持ち帰ることができる「マイ車両工場」体験(1組1セット)をお楽しみいただけます。また、通常は入ることができない保存車両デハ230形・デハ236号の運転台の見学もできるなど、「京急ミュージアム」で“本物”の鉄道の魅力を満喫いただけます。

ホテルに戻ってからお召し上がりいただく特別ディナーには、オリジナル包装で“駅弁”風に仕立てた「濱箱」が登場。ビストロチャイナ「アンコール」の名物料理「アンコールよだれ鶏」や、揚げ出しスタイルにした「ハマーポー豆腐 ラスパデューラチーズ」などを、“鉄道旅行気分”でお楽しみください。

※新型コロナウイルス感染拡大防止対策の上、実施いたします。体験中は、ご協力をお願いいたします。

※©TOMY プラレールは、株式会社タカラトミーの登録商標です。

### 宿泊イベント「京急ミュージアム貸切プラン～見て、触れて、楽しもう!～」概要

- 日 時 : 2021年6月26日(土)限定  
チェックイン 15:00 ※16:30までに手続きをお願いいたします  
/ チェックアウト 10:00
- 募集人数 : 親子で先着12組24名さま限定
- 料 金 : 1室2名さま 23,000円～  
※上記料金は大人1名さま・お子さま1名さままでのご利用時です。  
この他の料金設定もございます。  
※表示料金には消費税・サービス料が含まれております
- 客 室 : スタンダードツイン(21.4㎡)



※「マイ車両工場」イメージ

- 内 容：①「京急ミュージアム」での鉄道講座  
 & お持ち帰りできる「マイ車両工場」体験(1組1セット)  
 ②通常は入ることができない保存車両の運転台を見学  
 ③特別ディナー「駅弁」風「濱箱」  
 ④ビストロチャイナ「アンコール」での朝食付き

【協力】京浜急行電鉄株式会社

■所在地

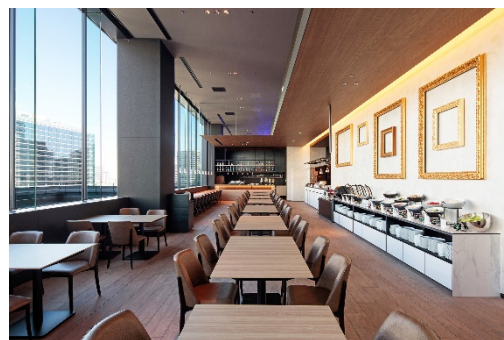
神奈川県横浜市西区みなとみらい 4-3-6  
 みなとみらい線 新高島駅 徒歩約2分  
 JR・東急線・京急線他 横浜駅 徒歩約10分  
<https://www.tokyuhotels.co.jp/yokohama-r>

■施設構成

1階:ホテルエントランス  
 9階:フロント・ロビー レストラン グラブ&ゴー  
 10階~15階:客室(234室)



※外観イメージ



※「アンコール」内観イメージ

◇横浜東急 REI ホテルでは、お客さまの安全と健康を第一に、新型コロナウイルス感染防止対策に最善を尽くし  
 取り組んでまいります。詳細はホテル公式ホームページをご覧ください。

<https://www.tokyuhotels.co.jp/yokohama-r/information/64374/index.html>

【お客さまのお問い合わせ先】

横浜東急 REI ホテル  
 宿泊予約(受付時間 10:00~18:00)  
 Phone: 045-663-0109 (代)

【本件に関するお問い合わせ】

マーケティング(横浜ベイホテル東急内)  
 大山・佐竹  
 Phone : 045-682-2273  
 Fax : 045-682-2271