

アナログ

☆ 感覚を磨く訓練が必要

技術 楽器を奏でる
絵の具で描く
ダンスをする
手紙を書くなど...

デジタル

☆ 思考を整理し、プログラムの理解が必要

技術 プログラミング



重要

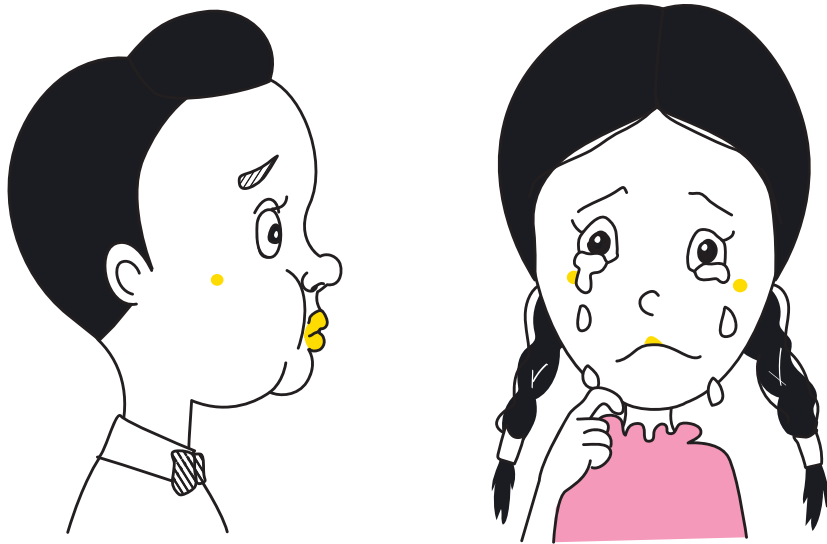
スペックを高める

大切なのは、何を伝えたいのかを

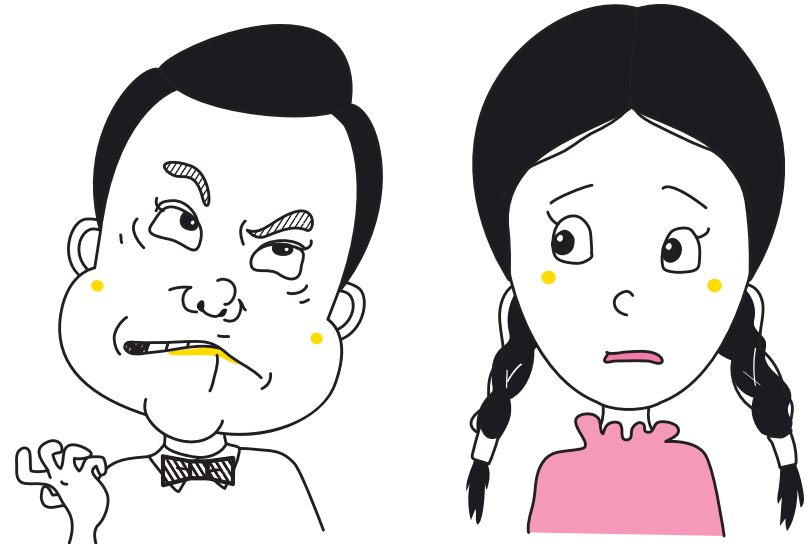
感じて考えること



お腹がすいたのかな？



なぜ泣いているの？



なぜ怒っているの？

表音文字

表意文字

あ ア A

愛

雪国 川端康成

国境の長いトンネルを抜けると雪国であった。

The train came out of the long tunnel into the snow country.



○にはどんなひらがなが入るか？

風○

窓○

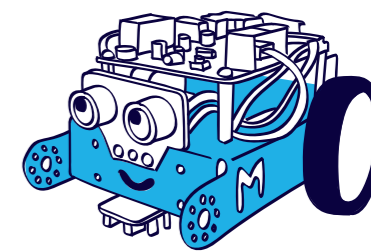
開○○

日本語を勉強している外国人の答え

風が 窓を 開ける

日本人の答え

風で 窓が 開いた



きっかけから動作どうさを実行する命令を、プログラムでは イベントじっごう めいれい といいます。

きっかけ

どうさ
動作

きっかけ

どうさ
動作

きっかけ

どうさ
動作

きっかけ

どうさ
動作

きっかけ

どうさ
動作

きっかけ

どうさ
動作

きっかけ

どうさ
動作

きっかけ

どうさ
動作

きっかけ

どうさ
動作

朝、学校に行くまでの準備

起きる



顔を洗う



歯を磨く



トイレに行く



朝ご飯を食べる



着替える



家を出る

「順次」
行う

月曜日

火曜日

水曜日

木曜日

金曜日

「くり返し」
行う

もし
土曜日・日曜日
だったら



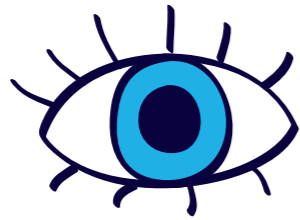
学校に行く準備を
しない

「条件分岐」

きっかけを知るために、わたしたちは何を使っていますか？

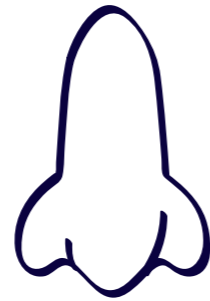
ご かん
五 感

め
目



みる

はな
鼻



かぐ

みみ
耳



きく

くち
口



しゃべる
たべる

からだ
体



さわる
たいかん
体感する

これはコンピューターやロボットが持つ「センサー」と同じです。

身体を通してきっかけを知ることがとても大切！



人間

=

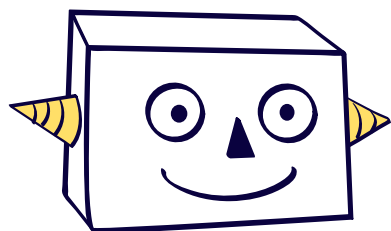
ごかん
五感が
さつち
察知して



のう はんのう
脳が反応を
しじ
指示



からだ きんにく
体(筋肉)が
はんのう
反応する



ロボット

=

センサー



コンピューター



アクチュエーター