

日本の
未来を
ここから
つくる！



QUEST CUP 2012



日本経済新聞社



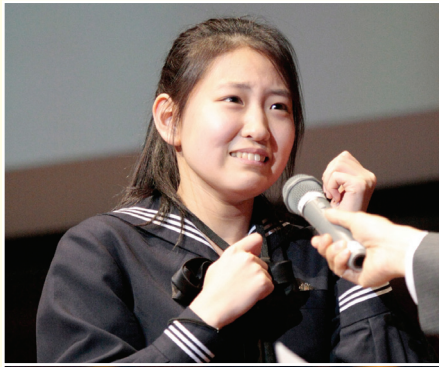
テーブルマークは、JTグループの一員です。

クエストカップ2012全国大会

2012年2月25日(土) 10:00-17:45 会場=法政大学 市ヶ谷キャンパス

主催=クエストカップ実行委員会/教育と探求社 協賛=クレディセゾン/スカパーJSAT/大和ハウス工業/テーブルマーク/日本経済新聞社/森永製菓
協力=一橋大学イノベーション研究センター/法政大学キャリアデザイン学部 問い合わせ=教育と探求社 <http://www.eduq.jp>

クエストカップ2012公式ホームページ <http://www.questcup.jp/2012/> ユーストリームで生中継!



企業探究プログラム コーポレートアクセスコース

「企業プレゼンテーション」部門

実在する企業でのインターンシップを教室で体験し、企業活動に触れながら、働くことの意義や経済活動についての理解を深める「コーポレートアクセスコース」。「企業プレゼンテーション」部門では、クレディセゾン/スカパーJSAT/大和ハウス/テーブルマーク/日本経済新聞社/森永製菓からのミッションに対する回答を企業に直接プレゼンテーションします。

進路探究プログラム「私の履歴書」コース

「人物ドキュメンタリー」部門

日本経済新聞のコラム「私の履歴書」を題材に、夢を実現した先人たちの軌跡をたどることで、進路探究のための意思や視点を得ていく「私の履歴書」コース。「人物ドキュメンタリー」部門では、自分たちらしい視点で主人公の生き方に深く迫り、チームで構成や演出を工夫して制作した「人物ドキュメンタリー作品」を発表します。

進路探究プログラム「私の履歴書」コース

「自分史」部門

「私の履歴書」コース後半の授業では、前半の「人物ドキュメンタリー作品」の制作を踏まえて、自分の過去と未来の「履歴書」を執筆します。取材力と編集力で描き出された「私の履歴書・過去編」、想像力と構築力で展望した「私の履歴書・未来編」。「自分史」部門では、深く自分と向き合うことで生まれた、自分自身の「私の履歴書」を発表します。

クエストカップ2012全国大会

学校の授業の中で、答えのない課題に取り組み、仲間と共に話しあい、考え抜き、生み出した探求の成果を社会に向けて発信する場、それが「クエストカップ」です。

◎大会テーマ

「日本の未来をここからつくる！」

今、日本は歴史的な転換期にあります。政治、経済、文化、人々のライフスタイルが新しい価値を模索し、大きな変容を遂げようとしています。この変化の推進役となるのが今の中・高生のみなさんです。彼らがここからどのような未来を描き出すのか、大きな期待を込めて見届けたいと思います。

2012年 2月25日(土)

10:00-17:45

会場＝法政大学 市ヶ谷キャンパス

タイムテーブル

10:00 ~ 10:45	開会式
10:45 ~ 12:45	ファーストステージ
12:45 ~ 13:45	昼食
13:45 ~ 17:45	セカンドステージ/閉会式

※時間はおおよその目安で、進行により多少変更することがあります。

総合受付＝外濠校舎7階までお越しください。

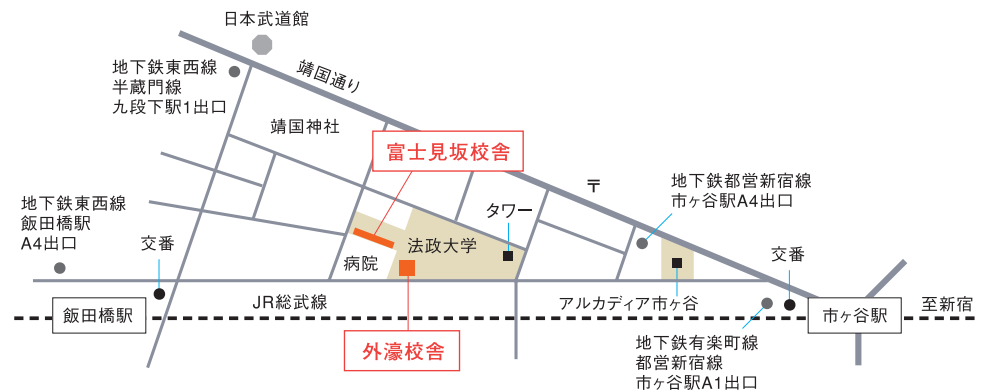
開会式・閉会式会場＝外濠校舎7階 薩埵ホール

ファーストステージ会場＝外濠校舎・富士見坂校舎

セカンドステージ会場＝外濠校舎7階 薩埵ホール

※ご参観の方の薩埵ホールへの出入りは7階です。

会場へのアクセス



都営地下鉄新宿線・東京メトロ有楽町線・南北線・JR総武線市ヶ谷駅より徒歩10分
東京メトロ有楽町線・東西線・南北線・都営地下鉄大江戸線・JR総武線飯田橋駅より徒歩10分
法政大学 〒102-8160 東京都千代田区富士見2-17-1市ヶ谷キャンパス内

インフォメーション

一般の方の参観はすべて事前申し込みとなっております。下記までお問い合わせください。

教育と探求社 [クエストカップ実行委員会]

tel.03-6672-3411 fax.03-6683-4296 info@eduq.jp

●クエストカップ2012公式ホームページ(11月中旬オープン)

<http://www.questcup.jp/2012/>

●ブログ「クエストカップへの道」(順次更新中)

<http://road-to-cup.com/>

