

3月29日 小木直江津航路運航再開に伴う <予約制> 駅ライナー便（直江津港→直江津駅・高田駅・上越妙高駅） 運行開始のお知らせ

佐渡汽船は、2025年3月29日（土）より小木直江津航路でのこがね丸の運航再開を予定していますが、本運航再開に伴い、20：05 こがね丸直江津港着船後の接続として、ジャンボタクシー（駅ライナー便）が運行されますので、お知らせします。

本駅ライナー便の運行ルートは、直江津港→直江津駅・高田駅・上越妙高駅です。下記要領で運行されますので、ぜひご利用ください。

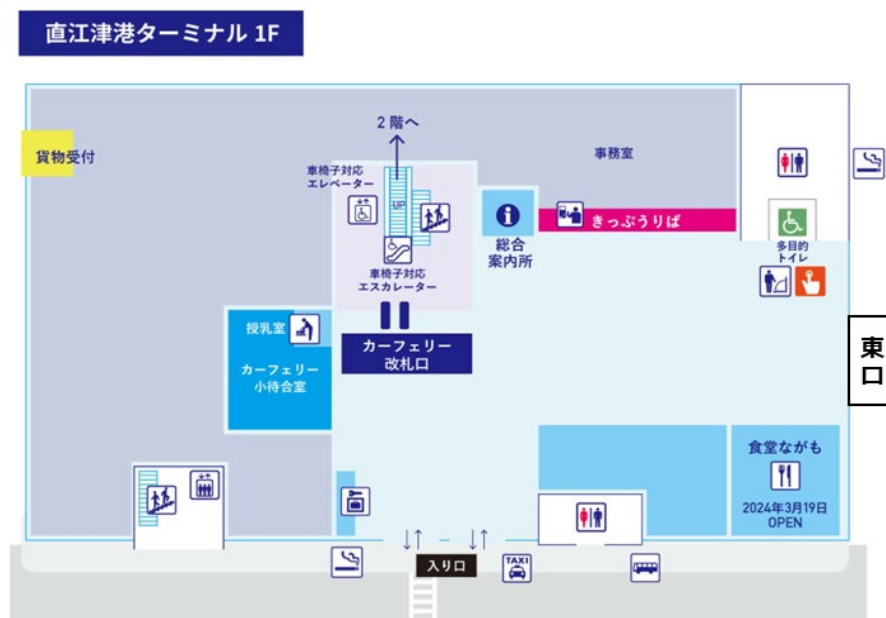
【ジャンボタクシー名称】：駅ライナー便

【運行期間】：2025年3月29日（土）～11月24日（月・祝）

【運行時刻・運賃】：

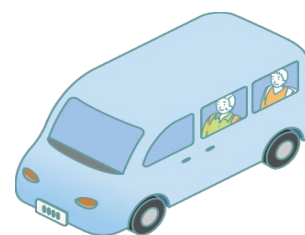
発/着地	発/着時刻	運賃
直江津港（東口）	20：15 発	—
直江津駅（北口）	20：25 着	大人 600 円 小児 300 円
高田駅	20：45 着	大人 1,000 円 小児 500 円
上越妙高駅（東口）	21：00 着	大人 1,200 円 小児 600 円

【乗り場】：直江津港（東口）



【利用上の注意】：

- ・定員 9 名の**事前予約制**となります。**ご利用日の前日 17 : 00 までにご予約**ください。
- ・直江津港発の片道運行です。また、直江津駅および高田駅で途中乗車できませんのでご注意ください。
- ・運賃は当日、直江津港でお支払いください。また、お取扱いは現金のみとなります。
- ・交通状況などの理由により、発着時刻が多少異なる場合があります。



【駅ライナー便のご予約先】

佐渡汽船 直江津港

TEL : 025-543-3791 (受付時間 8 : 30~17 : 00)

【お問い合わせ】
佐渡汽船(株) グループ企画業務部第 1 課
TEL : 025-245-2281(平日 8:30~17:00)