

電気バスへの「テレマティクス・システム」設置について

株式会社みちのりホールディングス（本社：東京都千代田区、代表取締役グループ CEO：松本順、以下「みちのり HD」）、会津乗合自動車株式会社（本社：福島県会津若松市、代表取締役：佐藤俊材、以下「会津バス」）は、ビーワイディー・ジャパン株式会社（本社：神奈川県横浜市、代表取締役社長 劉学亮、以下「BYD ジャパン」）の協力を得て、会津バスが2018年12月から運行しているBYD製の電気バスに「テレマティクス・システム」を導入しました。

これら電気バスでは、これまではバス運転士等による運行ごとの走行距離・バッテリー残容量等の記録をもとに、電費把握や充電タイミング等の管理を行ってききましたが、今後、より多くの電気バス車両を管理していくことを想定し、「テレマティクス・システム」を導入しました。

同システムは、運行中の電気バスの放電状況（バッテリーの残容量）等や、充電器の稼働状況をリアルタイムで把握し、各種データをクラウド上に蓄積するため、多数のデータを正確に記録することが可能になります。今後、電気バス車両や充電器を多数導入していく場合、下記のようなエネルギー・マネジメント上の課題が出てきますが、その課題解決の一つとして、今回の「テレマティクス・システム」を活用したデータによる分析を行っていく計画です。

- ・ 導入車両の性能・スペックの検討／充電器の性能・スペック・台数の検討
- ・ 運行交番と充電スケジュール等の最適設計
- ・ 充電コストの最適化
- ・ 地域電力量とのバランス・ピークカット など

●会津バスの電気バス（現有車両）

- ・BYD製 中型ノンステップ電気バス K7RA × 3台
 - ・航続距離：180 km（フル充電時）
 - ・バッテリー容量：217kwh

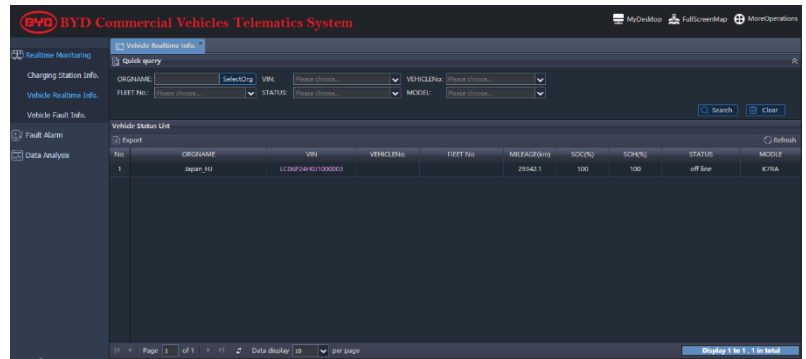
2018年12月より、冬季は会津若松市内、夏季は尾瀬シャトルバスとして運行。



●テレマティクス・システムの概要

■フリート情報等

- ・車両一覧情報
- ・充電器稼働状況一覧
など



■リアルタイム遠隔モニター

- ・SOC（バッテリーの残容量）
- ・速度、走行距離
- ・機器情報
など



■稼働カレンダー

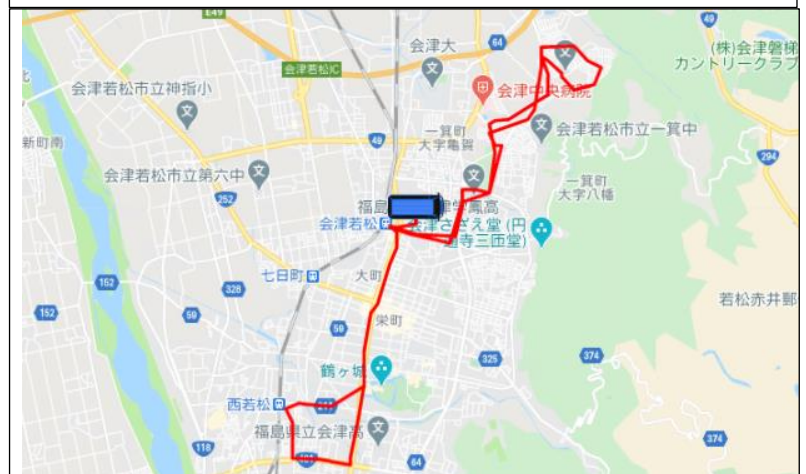
- ・車両別日程別稼働状況
- ・稼働日における走行距離

GPS Mileage Statistics

M	D	1	2	3	4	5	6	7	8	9	10	11	12	13	14	15	16	17	18	19	20	21	22	23	24	25	26	27	28	29	30	31
1		🚗	🚗	🚗	🚗	🚗	🚗	🚗	🚗	🚗	🚗	🚗	🚗	🚗	🚗	🚗	🚗	🚗	🚗	🚗	🚗	🚗	🚗	🚗	🚗	🚗	🚗	🚗	🚗	🚗	🚗	
2		🚗	🚗	🚗	🚗	🚗	🚗	🚗	🚗	🚗	🚗	🚗	🚗	🚗	🚗	🚗	🚗	🚗	🚗	🚗	🚗	🚗	🚗	🚗	🚗	🚗	🚗	🚗	🚗	🚗	🚗	
3		🚗	🚗	🚗	🚗	🚗	🚗	🚗	🚗	🚗	🚗	🚗	🚗	🚗	🚗	🚗	🚗	🚗	🚗	🚗	🚗	🚗	🚗	🚗	🚗	🚗	🚗	🚗	🚗	🚗	🚗	
4		🚗	🚗	🚗	🚗	🚗	🚗	🚗	🚗	🚗	🚗	🚗	🚗	🚗	🚗	🚗	🚗	🚗	🚗	🚗	🚗	🚗	🚗	🚗	🚗	🚗	🚗	🚗	🚗	🚗	🚗	
5		🚗	🚗	🚗	🚗	🚗	🚗	🚗	🚗	🚗	🚗	🚗	🚗	🚗	🚗	🚗	🚗	🚗	🚗	🚗	🚗	🚗	🚗	🚗	🚗	🚗	🚗	🚗	🚗	🚗	🚗	
6		🚗	🚗	🚗	🚗	🚗	🚗	🚗	🚗	🚗	🚗	🚗	🚗	🚗	🚗	🚗	🚗	🚗	🚗	🚗	🚗	🚗	🚗	🚗	🚗	🚗	🚗	🚗	🚗	🚗	🚗	
7		🚗	🚗	🚗	🚗	🚗	🚗	🚗	🚗	🚗	🚗	🚗	🚗	🚗	🚗	🚗	🚗	🚗	🚗	🚗	🚗	🚗	🚗	🚗	🚗	🚗	🚗	🚗	🚗	🚗	🚗	
8		🚗	🚗	🚗	🚗	🚗	🚗	🚗	🚗	🚗	🚗	🚗	🚗	🚗	🚗	🚗	🚗	🚗	🚗	🚗	🚗	🚗	🚗	🚗	🚗	🚗	🚗	🚗	🚗	🚗	🚗	
9		🚗	🚗	🚗	🚗	🚗	🚗	🚗	🚗	🚗	🚗	🚗	🚗	🚗	🚗	🚗	🚗	🚗	🚗	🚗	🚗	🚗	🚗	🚗	🚗	🚗	🚗	🚗	🚗	🚗	🚗	
10		🚗	🚗	🚗	🚗	🚗	🚗	🚗	🚗	🚗	🚗	🚗	🚗	🚗	🚗	🚗	🚗	🚗	🚗	🚗	🚗	🚗	🚗	🚗	🚗	🚗	🚗	🚗	🚗	🚗	🚗	
11		🚗	🚗	🚗	🚗	🚗	🚗	🚗	🚗	🚗	🚗	🚗	🚗	🚗	🚗	🚗	🚗	🚗	🚗	🚗	🚗	🚗	🚗	🚗	🚗	🚗	🚗	🚗	🚗	🚗	🚗	
12																																

■トラッキングデータ

- ・（指定日時ごとの）走行ルート
- ・マップ上での運行ルートのトレース
（任意の動画再生スピードで）
など



*データ取得頻度

- ・30 秒ごとに上記データをクラウド上に送信し、会津バス側でデータを取得し蓄積します。

<お問い合わせ先>

- ・会津バス 車両課 菊地（きくち） Email yoshihiro@aizubus.com Tel 0242-24-6620
- ・みちのりHD 広報 工代（くだい） Email m.kudai@igpi.co.jp Tel 03-6250-1075
- ・BYD ジャパン 広報 長谷川（はせがわ） Email bydjapan@byd.com Tel 045-620-9788