

**期間** 2022年7月1日金～9月30日金

**チケット** 1枚 2,000円 ※チケットには「かき氷引換チケット」が2枚ついています ※1枚につき、対象かき氷が食べられます

## チケット購入方法

### ① WEBにてチケット引換券を購入

**<STEP1> WEBサイトからチケット引換券を購入**  
「チケット引換券お申込み」ボタンより購入サイトへ行き、必要事項を入力しオンライン決済にてお支払い下さい。

### <STEP2> チケット引換券をメールにて送付

購入の際に登録されたメールアドレス宛に、「チケット引換券」をお送りします。必ずメールの受信を確認してください。

### <STEP3> チケット引換券で交換

チケット引換所(下記リスト参照)で「チケット引換券」を提示し、「チケット」と引き換えます。

### <STEP4> あいちスノーブーケ参加店舗にて利用

受け取ったチケットをあいちスノーブーケ参加店舗にてご利用下さい。  
※かき氷のご予約は承りません。各店舗の営業日をご確認の上、お出かけください



購入はこちらから↑

### ② 自動販売機で購入

名鉄名古屋駅に設置された自動販売機で、始発～終電まで現金で購入することができます。自動販売機では「チケット」を購入出来ますので、引換所で引き換える必要がありません。

◎設置場所：名鉄百貨店本館B1F 北側出入口前(地下鉄連絡口) ※詳しくはWEBページでご確認ください



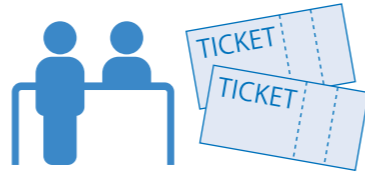
引き換え不要!

そのまま使えて便利!

※7月上旬頃から販売開始

### ③ 引換所で購入

一部の引換所でも直接チケットを購入できます。詳細は下記のチケット引換所リストでご確認ください。



## チケット引換所

エリア	施設名称	住所	営業時間	休業日	引換	販売
名古屋	名鉄観光サービス 名駅地下支店	名古屋市市中区名駅1丁目2-1 名鉄ビル地下内	10:00～18:30	地下街休業日	○	○
	名鉄観光サービス 名鉄百貨店旅行サロン	名古屋市市中区名駅1丁目2-1 名鉄百貨店本館10階	10:00～18:30	火曜日・百貨店休業日	○	○
	名鉄観光サービス 金山駅旅行センター	名古屋市熱田区金山町1丁目1-18 名鉄金山駅 ミュープラット金山1階	10:00～18:30	水曜日	○	○
	大須おみやげカンパニー	名古屋市中区大須2-18-20	10:00～18:00	水曜日(ただし祝日・18日・28日は営業)	○	○
尾張	犬山駅観光案内所	犬山市犬山富士見町14	9:00～16:30	期間中無休	○	×
	犬山城前観光案内所	犬山市犬山北古券12-17	9:00～16:30	期間中無休	○	×
	名鉄観光サービス 一宮支店	一宮市新生1丁目1番1号 名鉄百貨店一宮店1階(名鉄一宮駅構内)	10:00～18:30	火曜日(臨時休業)、名鉄百貨店一宮店の休業日に準ずる	○	○
尾張旭まち案内	尾張旭市東大道町原田34-1 グリーンシティビル1階	10:00～18:00	木曜日	○	○	
知多	半田市蔵のまち観光案内所	半田市東洋町1-8 アイプラザ半田内	9:00～17:00	毎月第2、第4月曜日	○	○
	名鉄観光サービス 名鉄トラベルプラザ	常滑市セントレア1-1 中部国際空港駅構内	8:30～17:30	期間中無休	○	○
	東海市観光協会	東海市大田町下浜田137 コウナル東海1階 コウナルステーション内	10:00～18:00	期間中無休	○	×
西河	名鉄観光サービス 豊田支店	豊田市丸山町10丁目5-1 カバハウス1階	月～金10:00～18:00、土10:00～17:00	日曜日、トヨタカレンダー基準	○	○
	安城市観光案内所 KEYPORT	安城市御幸本町1-1	10:00～20:00	期間中無休	○	○
	名鉄観光サービス 刈谷支店	刈谷市相生町2丁目10-2	10:00～17:30	日・祝日	○	○
	刈谷駅前観光案内所	刈谷市相生町1-1-6 刈谷市産業振興センター1階	10:00～18:00	毎月第2水曜日(祝日にあたる場合は翌日)	○	×
岐阜	名鉄観光サービス 東岡崎駅旅行センター	岡崎市明大寺本町4丁目70 名鉄東岡崎駅構内	10:00～18:30	水・木・日曜日	○	○
	西尾観光案内所(西尾市観光協会内)	西尾市花ノ木町4-64	平日8:30～17:30、土日祝9:30～16:30	期間中無休	○	×
	豊川市観光案内所	豊川市旭町8番地	10:00～15:00	期間中無休(臨時休業あり)	○	○
東河	名鉄観光サービス 豊橋支店	豊橋市駅前大通2丁目29 北星ビル1・2階	10:00～17:30	土・日・祝日	○	○
	道の駅 豊根グリーンポート宮嶋	北設楽郡豊根村坂宇場字宮ノ嶋29-3	8:30～17:15	水曜日	○	○
	渥美半島観光ビューロー観光案内所	田原市東赤石5丁目74 道の駅「田原めつくんはうす」1階	9:00～17:00	期間中無休	○	○
岐阜	名鉄観光サービス 名鉄岐阜駅旅行センター	岐阜市神田町9丁目1番地 名鉄岐阜駅構内	10:00～18:30	水・木・日曜日	○	○

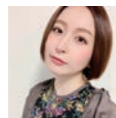
## あいちスノーブーケアンバサダー ～期間中に、あいちス☆かき氷アンバサダーが各店舗のかき氷をご紹介します!～

WEBページをチェック!



Swind

作家・ライター・名古屋めし料理家としてマルチに活動。レシピ化した名古屋めしは300件以上。とことん名古屋を愛する名古屋めしの人。



ずいみー

「ずいみーもぐもぐチャンネル」にて、名古屋市内のおいしいごはんを食べながら紹介するYouTuber。



OS☆U

大須から「にぎわい創出!超絶元気発信!」をコンセプトに誕生したのがOs☆ Super Idol Unit「OS☆U」(オーエスユ)です。



佐野 妙

豊橋生まれ、豊橋在住の四コマ漫画家兼主婦。地元を題材にした漫画を連載中。

**<かき氷チケット「あいちスノーブーケ」のご利用について>** ●チケット1枚につき、対象のかき氷とお引き換え出来る引換券2枚付きです ●本誌面記載の対象店舗及び、対象商品のみの利用となります ●他割引券、サービス券との併用は出来ません ●チケットをご利用にならない場合でも、払い戻しや現金との引き換えは出来ません。またチケットの盗難、紛失に関しては一切責任を負いませんので、予めご了承願います ●店舗によってはアルコールを含んだかき氷の提供がございます。未成年のご利用、またはお車を運転されるお客様のご利用はお控え下さい ●チケットの転売行為は禁止致します ●新型コロナウイルス感染拡大防止対策として、入店人数を制限する場合もございます。その場合、お引替えまでにお時間をいただく場合がございます ●店舗の情報については、上記記載の各店舗まで直接お問い合わせください

**<新型コロナウイルス感染拡大防止について>** ●店舗へご来店の際はマスクの着用をお願い致します ●37.5度以上の発熱がある方、または体調の優れない方は店舗へのご来店をお控え下さい ●店舗が混雑している場合、ご利用される時間をずらす等、3密回避の行動を心掛けていただきますよう、ご協力をお願い致します

■企画・実施：名鉄観光サービス株式会社 ■協力：愛知・名古屋観光誘客協議会(事務局：愛知県観光コンベンション局観光振興課)

お問合せ

名鉄観光サービス株式会社 名古屋メディア予約センター TEL052-582-8686

〒450-8577 愛知県名古屋市中村区名駅南2-14-19 住友生命名古屋ビル9階 <営業時間>月～金 9:30～17:30(土・日・祝休み)  
登録番号：観光庁長官登録旅行業第55号 所属協会：一般社団法人 日本旅行業協会



あいち  
冷やし旅  
Aichi Kakigori Cup

いちご屋さんの「削りいちご100%フロート」  
ストロベリーパークみふね(豊田市)

名鉄観光サービスにて発売中 (大人・子供同額)  
**かき氷チケット / 1枚 2,000円**  
チケットには「かき氷引換チケット」が2枚ついています。



色とりどりの愛知の特産品を使ったブーケ(花束)のようなかき氷をお楽しみください。

ゴールデンパインのかき氷  
～福来蜜のココナッツクリームのおせ～  
アンシエヌ(一宮市)

赤レンガかき氷  
Cafe&Beerhall「Re-BRICK」(半田市)

あいちスノーブーケ  
AICHI KAKIGORI

デラミスノーブーケver.  
ポアヴェールテール(名古屋市)

2022  
7.1 FRI >> 9.30 FRI

※画像はすべてイメージです



あいちスノーブーケ  
AICHI KAKIGORI

## あいちスノーブーケとは？

愛知ならではのおもてなしを詰めこんだ、まるで花束のような、かき氷。県内各地の名産品・特産品を使用したかき氷を、このたび「あいちスノーブーケ」と名付けました。碧南のみりん、安城のイチジク、田原のメロン、西尾の抹茶… それぞれの産地で大切に育てられてきた、バラエティ豊かな愛知の魅力を召しあがれ。一杯のあいちスノーブーケを通して、皆さまへ涼しくて幸せなひとときをお贈りします。各お店が趣向を凝らしたかき氷を、お得なチケットでお楽しみください。

### 【共通のご案内】

- 対象店舗にて引換券1枚と対象のかき氷を交換出来ます。
- 店舗ごとに営業時間・定休日・引換内容が異なります。
- その他詳細については裏面をご覧ください。
- かき氷画像はイメージです。

あいちスノーブーケ  
詳細はWEBサイトを  
チェック!



「あいちスノーブーケ」の他にも、『あいち冷やし旅』コンテンツが盛りだくさん！ぜひ「あいちスノーブーケ」と一緒にお楽しみください！



## 店舗一覧

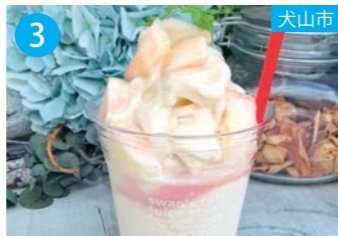
### 尾張エリア



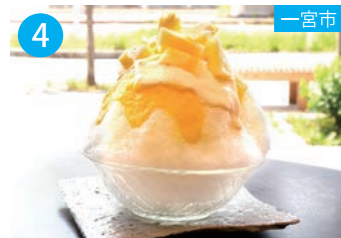
**1** 犬山市  
ベっぴん氷黒蜜きな粉+お好きなべっぴん氷1個又はお好きな大人のかき氷1個ベっぴんや  
ご当地ポイント 犬山名物 げんこつのかき氷を使用。



**2** 犬山市  
桃のかき氷  
FARMERSGARDEN Cafeオムレット HOTEL  
ご当地ポイント 犬山市産の旬の桃をふんだんに使用。



**3** 犬山市  
犬山産 桃のミルクスムージー  
swan's cafe juice stand  
ご当地ポイント 地元、犬山で取れた美味しい桃を使用。



**4** 一宮市  
ゴールデンパインのかき氷  
福来蜜のココナッツクリームのみ  
アンシエーヌ  
ご当地ポイント いちのみや食ブランド「福来蜜」を使用。



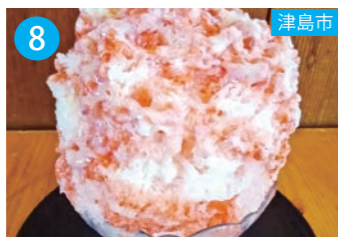
**5** 一宮市  
いちごのかき氷  
(スノーブーケ特別仕様)  
いちご  
ご当地ポイント 一宮市産の完熟いちごかき氷。



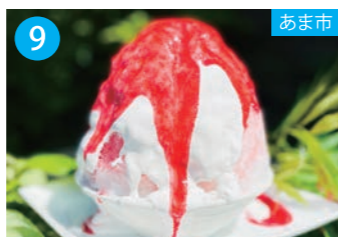
**6** 尾張旭市  
「無花果」かき氷  
2☆5 (ニーゴ)  
ご当地ポイント 食べやすめると自家製紅茶のプリンが登場! 尾張旭の名産、イチジク、紅茶のコラボ!



**7** 尾張旭市  
ブチかき氷と紅茶のセット  
紅茶専門店 TEAS Liyn-an  
ご当地ポイント シロップは、自家製紅茶のシロップです。



**8** 津島市  
特製イチゴミルク+  
お好きな餅菓子一品セット  
三木屋  
ご当地ポイント 津島市かとう農園のいちごで作った自家製シロップを使用。



**9** あま市  
ゆめのかクリーム氷  
町カフェ  
ご当地ポイント 西尾張地方で品種開発されたイチゴをピューレに使用しています。

### 名古屋エリア



**10** 名古屋市  
デラみそスノーブーケver.  
ボアヴェールテール  
ご当地ポイント 八丁味噌をスイーツにしたかき氷。



**11** 名古屋市  
徳川水餅氷-名古屋城抹茶金時-  
大須徳川庵  
ご当地ポイント 明治40年開業の「元祖鮫もなか」さんの鮫フレンド(サブレ)を使用しています。

### 知多エリア



**12** 東海市  
氷のショートケーキ  
ラズベリーパイジェラート工房  
ご当地ポイント 東海市産のいちごを使用しています。



**13** 半田市  
赤レンガ かき氷  
Café & Beerhall Re-BRICK  
ご当地ポイント 地元、半田の醸造酢(ミツカンピネグイット)を使ったエスプーマを使用。

### 西三河エリア



**14** 豊田市  
いちご屋さんの  
「削りいちご100%フロート」  
ストロベリーパーク みふね  
ご当地ポイント 氷は一切使っていません。豊田市産のいちご100%を使用。



**15** 刈谷市  
刈谷名産 1時間30分  
たこ焼 皓介  
ご当地ポイント 黄色いスイカが、刈谷の名産品です。



**16** 安城市  
イチジクのプリンかき氷  
TEA HOUSE la CASA 安城市  
ご当地ポイント 安城市産イチジクを贅沢に使用したかき氷です。



**17** 安城市  
大人のかき氷  
「ラベンダーブルーベリー」  
VALORE(バローレ) 三河安城本店  
ご当地ポイント 自家製のラベンダーコーディアルとブルーベリー。



**18** 碧南市  
柚子みりんシロップのかき氷  
Restaurant & Cafe K庵  
ご当地ポイント 碧南市の特産品本みりんを使用したシロップ。



**19** 西尾市  
西条園抹茶かき氷  
西条園抹茶カフェ 西尾本店  
ご当地ポイント 西尾の抹茶をたっぷり使用したかき氷です。



**20** 西尾市  
ご当地セット  
(かき氷鶴城+ミニグリーンティー)  
松鶴園 本店  
ご当地ポイント 製造販売している松鶴園の抹茶を使用。



**21** 西尾市  
抹茶エスプーマ濃茶  
抹茶ラボ 西尾伝想茶屋店  
ご当地ポイント 氷シロップ、エスプーマ、ジェラート 全てに西尾市産お抹茶使用。



**22** 西尾市  
100%削りいちご  
パウムクーヘンラスクのお土産付き  
King Farm Café  
ご当地ポイント 自社農園で採れた完熟いちごを使っています。

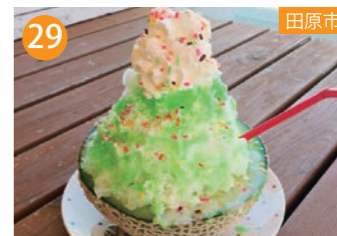
### 東三河エリア



**27** 豊川市  
豊川稲荷  
ご当地ポイント 豊川稲荷のいちごを使用。オリジナルキャラ「穂な実」の瓦せんべいと玄米だんご付き。



**28** 田原市  
ロマンチックな贈り物  
そば処 さらしな  
ご当地ポイント 渥美半島特産のメロン使用!



**29** 田原市  
DXメロンかき氷  
日研農園  
ご当地ポイント 渥美半島のメロンを、半玉贅沢に食べられます!



**30** 豊根村  
豊根村産ブルーベリー  
ヨーグルつかき氷  
休暇村茶白山高原  
ご当地ポイント 豊根村産のブルーベリーを贅沢に使ったかき氷。

### 名古屋エリア



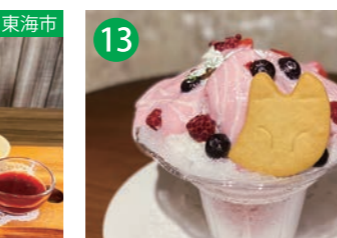
**23** 豊橋市  
23 24 25  
23 お亀堂 本店  
24 お亀堂 岩田店  
25 お亀堂 藤沢店



**24** 豊橋市  
23 24 25  
23 お亀堂 本店  
24 お亀堂 岩田店  
25 お亀堂 藤沢店



**25** 豊橋市  
23 24 25  
23 お亀堂 本店  
24 お亀堂 岩田店  
25 お亀堂 藤沢店



**26** 豊橋市  
23 24 25  
23 お亀堂 本店  
24 お亀堂 岩田店  
25 お亀堂 藤沢店



**27** 豊橋市  
23 24 25  
23 お亀堂 本店  
24 お亀堂 岩田店  
25 お亀堂 藤沢店



**28** 豊橋市  
23 24 25  
23 お亀堂 本店  
24 お亀堂 岩田店  
25 お亀堂 藤沢店



**29** 豊橋市  
23 24 25  
23 お亀堂 本店  
24 お亀堂 岩田店  
25 お亀堂 藤沢店



**30** 豊橋市  
23 24 25  
23 お亀堂 本店  
24 お亀堂 岩田店  
25 お亀堂 藤沢店



**31** 豊橋市  
23 24 25  
23 お亀堂 本店  
24 お亀堂 岩田店  
25 お亀堂 藤沢店

〈特別セット〉  
宇治金時または  
フレッシュイチゴ氷  
+ あん巻き2個

ご当地ポイント かき氷は「宇治金時」または「フレッシュイチゴ氷」からお選びいただけます。あん巻き2個付き。「フレッシュイチゴ氷」のイチゴは、地元産イチゴです。

〈特別セット〉宇治金時+あん巻き3個  
お亀堂 カルミア店  
ご当地ポイント 愛知県産小麦粉「きぬあかり」であん巻きを作っています。