

ポスター（お城観光（横））

愛知クラブ（東京）、都道府県記者クラブ同時

2021年1月12日（火）

愛知県観光コンベンション局

観光振興課 観光振興グループ

## SKE48 を起用！愛知県の観光 PR ポスターの 新作を公開します！

愛知県では観光 PR キャラクター事業として、2015 年度から著名人を起用したポスターを制作し、県内観光資源を紹介しながら愛知の魅力を発信して誘客を図っています。

この度、2020 年度のポスターとして、LOVE あいちサポーターズ「あいち広報大使」の SKE48 を起用した新作が完成しました。

このポスターでは、SKE48 の須田亜香里さん、古畑奈和さん、江籠裕奈さん、熊崎晴香さん、末永桜花さん、青海ひな乃さんの6名が登場し、お城観光や街道観光、女子旅をテーマに、愛知の歴史や、色彩豊かで美しい風景を PR しながら誘客を図るデザインとしており、県内 JR 主要駅等や観光イベントでの掲出等により愛知の観光の魅力を発信していきます。

### ■ 観光 PR ポスターについて

仕様：日本工業規格 B1 版縦・B2 版縦・B3 版横（カラー・片面刷）

制作枚数：B1 版 900 枚、B2 版 180 枚、B3 版 1,800 枚

掲出場所：JR 駅（名古屋・金山・豊橋・岐阜・大曾根・高蔵寺 他）

JR 路線中吊り（東海道本線・中央本線・関西本線・武豊線 他）

県関係機関、県内地域観光協会、道の駅、

東京都内ハート・オブ・ジャパンあいち応援企業（\*）の店舗 等

掲出期間：2021年1月12日から2021年12月末日まで

（JR 駅掲示・路線中吊りは2021年1月16日から順次掲出を開始し、2021年3月までの間の特定期間のみ掲出）

### \*ハート・オブ・ジャパンあいち応援企業

愛知県に本社があり、首都圏又は海外に事業所がある企業、または愛知県に事業所があり、首都圏に本社がある企業で、愛知の魅力発信にご協力いただける企業

掲載素材：

テーマ	メインビジュアル	Aichi SPOT	市町村
お城観光	名古屋城 本丸御殿 (名古屋市)	国宝犬山城	犬山市
		大野城址	常滑市
		岡崎城	岡崎市
		吉田城	豊橋市
		田峯城	設楽町
街道観光	ふたがわしゆく 二川宿 (豊橋市)	東海道/有松の町並み	名古屋市
		美濃路/起宿 脇本陣跡 (旧林家住宅)	一宮市
		師崎街道/半田運河	半田市
		飯田街道/伊世賀美隧道 (通称:旧伊勢神トンネル)	豊田市
		別所街道/湯谷温泉	新城市
女子旅	佐久島 (西尾市)	なごやめし/あんかけスパ	名古屋市
		瀬戸焼	瀬戸市
		観光農園花ひろば	南知多町
		豊川稲荷(霊狐塚)	豊川市
		天空の花回廊 茶臼山高原 芝桜の丘	豊根村
女子旅	見守り猫 ところにゃん (常滑市)	名古屋テレビ塔	名古屋市
		一宮モーニング	一宮市
		松平東照宮	豊田市
		竹島ファンタジー館	蒲郡市
		四谷の千枚田	新城市

## SKE48

東京・秋葉原を拠点に活動するAKB48の全国進出第一弾として、2008年7月に、名古屋・栄に誕生したアイドルグループ。本拠地の栄(SAKAE)の頭文字からSKE48(エスケイイーフォーティエイト)と命名される。

### ■ ポスターに登場するSKE48メンバー



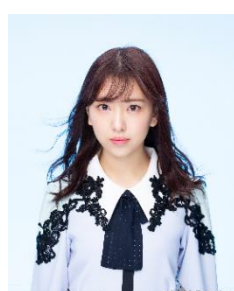
須田 亜香里さん



古畑 奈和さん



江籠 裕奈さん



熊崎 晴香さん



末永 桜花さん



青海 ひな乃さん

■ SKE48 須田亜香里さんのコメント

「昨年引き続き、今年も愛知県の観光 PR ポスターに起用していただきました。今回のポスターは、お城観光、街道観光、女子旅をテーマに、私たちSKE48メンバーが、いろいろな衣装やポーズに挑戦して、撮影を行いました。愛知県の魅力がたくさん詰まったポスターになったと思います。ぜひ注目してくださいね！」

ポスター（縦）

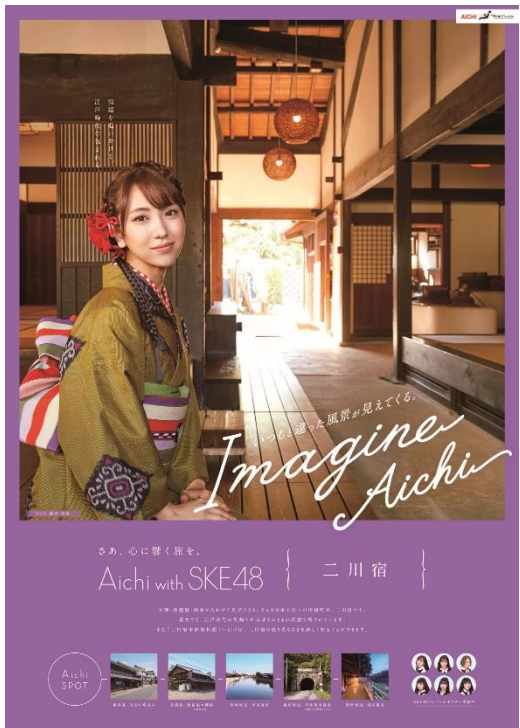
お城観光



女子旅（見守り猫 とこにゃん）



街道観光



女子旅（佐久島）





