

報道関係者各位

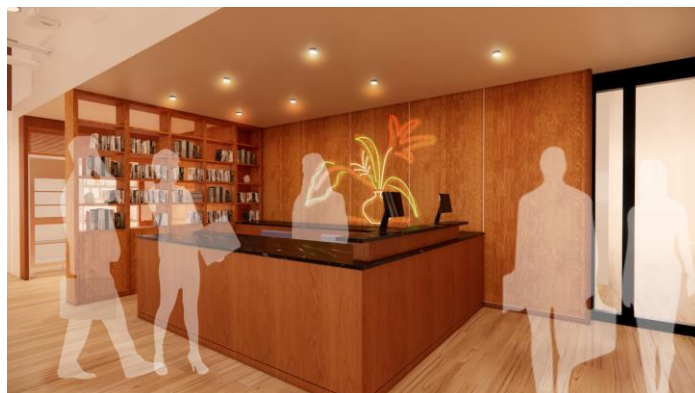
WeWork Japan、「WeWork 日比谷 FORT TOWER」と 「WeWork KABUTO ONE」を10月にオープン

**利便性の高い日比谷、再開発が進む日本橋兜町に開設する2拠点で、
柔軟な働き方の推進と、さらなるコミュニティの活性化を目指す**

フレキシブルオフィスを展開する WeWork Japan 合同会社（東京都港区、最高経営責任者：ジョニー ユー、以下「WeWork Japan」）は、2021年10月に「WeWork 日比谷 FORT TOWER」と「WeWork KABUTO ONE」を新拠点としてオープンいたします。



WeWork 日比谷 FORT TOWER イメージ



WeWork KABUTO ONE イメージ

「WeWork 日比谷 FORT TOWER」は、日比谷、霞ヶ関、虎ノ門、新橋の結節点となる場所に位置しています。総デスク数が2,000以上あることから、小規模から100名以上規模のオフィス設置に柔軟に対応できる高い拡張性が特徴です。また、同ビルは、最新の「ダブル集中制振」システムを導入しており、震度7の地震に対しても、倒壊・崩壊しない安全性を確保しています。

デザイン面においては、社会の変化や成長に合わせ有機的に成長する都市や建築を表す「メタボリズム」をコンセプトに、アバンギャルドで普遍的な美しさを持つ「カプセル」デザインを応用。WeWork のコミュニティを表現するような、空間を柔軟に繋ぎ、広げるモジュールデザインを採用しました。

「WeWork KABUTO ONE」は、国家戦略特区プロジェクトとして認定されている、兜町・茅場町再開発プロジェクトの第一弾として、新たに茅場町のランドマークタワーとなる「KABUTO ONE」ビル内の 2 フロアに開設いたします。

茅場町より直結、また日本橋からも徒歩圏内の場所に位置し、かつて経済基点として世界屈指の金融センターを構えた日本橋兜町の再開発の活気とともに、WeWork コミュニティの活発化を図ります。

WeWork Japan は、「誰もが自分らしく働き、共に挑戦できるコミュニティを創造する」のミッションに基づき、新拠点においても、柔軟で多様な働き方が実現するワークスペースと、イノベーションやコラボレーションが促進するコミュニティを提供してまいります。

WeWork 日比谷 FORT TOWER



住所：東京都港区西新橋 1-1-1

フロア数：8 フロア（4-11 階）

デスク数：約 2,035 デスク

アクセス：

- 都営三田線 内幸町駅 地下道で直結
- 東京メトロ千代田線・日比谷線 霞ヶ関駅 地下道で直結
- 東京メトロ銀座線 虎ノ門駅 徒歩 3 分

※WeWork 日比谷 FORT TOWER 外観

WeWork KABUTO ONE



住所：東京都中央区日本橋兜町 7-1（予定）

フロア数：2フロア（9-10階）

デスク数：約 950 デスク

アクセス：

- 東京メトロ東西線・日比谷線 茅場町駅 直結
- 東京メトロ銀座線 日本橋駅 徒歩 3分
- 都営浅草線 日本橋駅 徒歩 3分

※WeWork KABUTO ONE 外観

■ WeWork Japan 合同会社の概要 ■

WeWork は 2010 年にニューヨークで創業し、全世界 38 ヶ国 153 都市 700 拠点以上でフレキシブルオフィスを展開しています。世界で 49 万人以上のメンバーが入居し、業界業種や企業の壁を越えたコラボレーションを通じて、新たなビジネスの機会を創出しています。WeWork Japan は、2018 年 2 月に国内初となる拠点を東京で開設。以降、月単位契約、1 名から数百名契約可能、国内 30 拠点以上を横断的に利用可能といった、柔軟なオフィスソリューションを提供しています。また、ベンチャー企業から大企業まで、多種多様なメンバーからなるコミュニティを形成しています。WeWork Japan は、「誰もが自分らしく働き、共に挑戦できるコミュニティを創造する」というミッションを掲げ、これからの多様な働き方を支援し、イノベーションやコラボレーション機会を創出する新しいオフィスの価値の提供を目指していきます。 <https://weworkjpn.com/>

※本お知らせは、WeWork Japan 合同会社、あるいはビルコム株式会社と以前お取引のあった報道関係者の皆様へご案内しております。取材のご相談などございます際は、以下の問合せ先までご連絡いただきますよう、よろしくお願い申し上げます。

[WeWork に関するお問い合わせ先]

WeWork 広報・渉外部 平位・坂元
press@wework.com

WeWork Japan PR 事務局（ビルコム株式会社内）

担当：倉地・善本

TEL : 03-5413-2411 / E-mail : wework@bil.jp