

報道関係者各位

WeWork Japan、デジタルツインテクノロジーを提供する BeyondView を採用し、オフィス DX を促進

**AI 学習を活用したデジタルツインにより、オフィススペースのデザイン設計・構築を短縮
未来のフレキシブルオフィス体験を提供し、販売の効率化と顧客体験の向上を実現**

フレキシブルオフィスを展開する WeWork Japan 合同会社（東京都港区、最高経営責任者：ジョニー ユー、以下「WeWork Japan」）は、BeyondView（アメリカ合衆国カリフォルニア州サンフランシスコ、最高経営責任者：Kul Wadhwa、以下「BeyondView」）が不動産向けに提供する高精細かつハイクオリティなデジタルソリューションを採用したことを発表します。これにより、デジタルツインテクノロジーと AI によって物理的空間とデジタル空間を混在させた「未来のフレキシブルオフィス体験」を提供し、日本のオフィススペースのデジタルトランスフォーメーション（DX）を後押しします。BeyondView のテクノロジーにより、賃貸契約までのスケジュールを短縮でき、不動産物件の内覧や様々な取引が全体的に増加することが既に明らかになっています。この連携により、WeWork Japan は、デジタルツインを活用してオフィススペースのデジタル化と販売を行う、日本初のフレキシブルオフィス運営会社となります。また、BeyondView のテクノロジーは物件を物理的に訪問する必要がないため、WeWork はこの技術を迅速に拡大し、グローバルに展開することが可能になります。

BeyondView の導入により、WeWork Japan は以下の実現を目指します。

◆「未来のフレキシブルオフィス体験」を提供し、オフィス移転の検討から入居までの意思決定を短縮

BeyondView の 3D デジタルソリューションと AI を活用して物理空間とデジタル空間を混在させ、オフィスデザインやレイアウト構築前の空間をあたかも構築後のように再現する「未来のフレキシブルオフィス体験」を提供します。これにより、企業の総務やファシリティ担当者が、WeWork の入居を検討する際、ライブストーリーミング（オンライン会議）で高精細な 3D によるバーチャルオフィスツアーを体験することが可能になります。オフィス移転の検討から入居までの意思決定を短縮し、スピーディーな経営判断を支援します。



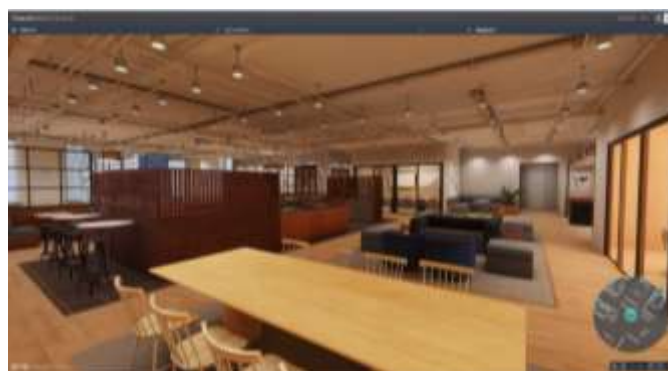
3D ライブストーリーミングツアーのイメージ

◆社内の営業体制とプロダクトデザインの効率化を実現し、新たな商談モデルを確立

コロナ禍により、オンライン会議による商談の場が劇的に増え、実際に WeWork 拠点を訪れることなく、バーチャルツアー（オンライン）でオフィスを体験したいという需要が高まっています。また、提案段階においては、営業とプロダクトデザインチームが協業してお客様の要望に応じたカスタマイズ設計を構築し、リアルな場で提案していました。今後、BeyondView のテクノロジーを活用することにより、レイアウトのデザインやカスタマイズ案を迅速かつスムーズに構築して、お客様に提案することが可能になります。営業とプロダクトデザインチームの業務を効率化して、お客様の入居前から入居後までのカスタマーエクスペリエンスの向上にも寄与します。また、提案から決定までのプロセスに最新のテクノロジーを活用してデジタル化（DX）を図り、新たな商談モデルを確立します。



デザイン構築前のスペース



BeyondView による 3D デザインイメージ

WeWork Japan はプロップテックカンパニーとして、最新のテクノロジーを積極的に活用し、日本のオフィススペースの DX を支援していきます。

デジタルツインテクノロジーとは？

デジタルツインとは、物理的な物体、プロセス、サービスをデジタルで表現したものです。BeyondView は、不動産の高精細デジタル版を作成します。この技術により、WeWork Japan は、お客様が未来のワークスペースを選択し、決定し、移転に向けた準備を行う全てのプロセスにおける利便性を向上し、コラボレーションとインタラクションを効率化することが可能になります。

■ BeyondView の概要 ■

BeyondView（アメリカ合衆国カリフォルニア州サンフランシスコ）のデジタルツイン・ソフトウェア・テクノロジーは、不動産の所有者と経営者向けのマーケティングやマネージメント手法を変革してきました。既存のソリューションとは異なり、BeyondView は正確でインタラクティブ、かつ写真のようにリアルなデジタルツインを作成し、商業用不動産の顧客がすべての不動産を仮想的にマーケティング、設計、カスタマイズ、再販、および体験することを可能にします。BeyondView は、著名な商業オフィス不動産会社を顧客としており、ライフサイエンス、小売、産業スペースなどのセクターでも需要が高まっています。

<https://www.BeyondView.com/> 問い合わせ先：info@BeyondView.com

■ WeWork Japan 合同会社の概要 ■

2010年に米・ニューヨークで創業した WeWork は、全世界 38 国 150 都市 700 拠点以上*でフレキシブルオフィスを展開しています。WeWork Japan は、2018 年 2 月に国内初となる拠点を東京で開設。以降、月単位契約可能、1 名から数百名まで契約可能、国内 30 拠点以上の横断的な利用可能といった、柔軟なオフィスソリューションを提供しています。スタートアップから大企業まで、多種多様なメンバーが入居する WeWork では、業界業種や企業の壁を越えたコミュニティが形成され、ビジネスにおけるコラボレーションを多く創出してきました。これからも「誰もが自分らしく働き、共に挑戦できるコミュニティを創造する」というミッションのもと、新時代の多様な働き方を支援し、イノベーションやコラボレーションを促進する新しいオフィスの価値を提案してまいります。<https://weworkjpn.com/> * 2021 年 12 月時点

本お知らせは、WeWork Japan 合同会社、あるいは株式会社プラップジャパンと以前お取引のあった報道関係者の皆様へご案内しております。取材のご相談などございます際は、以下の問合せ先までご連絡いただきますよう、よろしくお願い申し上げます。

[WeWork に関するお問い合わせ先]

WeWork 広報本部 平位・中村・坂元

press@wework.com

WeWork Japan PR 事務局

株式会社プラップジャパン 杉江・柳・武山

wework@prap.co.jp