

2021年12月15日(水)

報道関係者各位



<https://www.hakubaku.co.jp/>

【即ご掲載可能】豊富な宣材画像をご用意しております / 【オンラインも受付中】社長の取材可能！

楽しくヘルシーを応援『はじめて食べるもち麦』 ミッキーマウスデザインパッケージを限定発売

～1月下旬より数量限定で発売開始～

創業80周年・穀物のリーディングカンパニー株式会社はくばく(本社:山梨県中央市、代表取締役社長:長澤重俊)は、ウォルト・ディズニー・ジャパン株式会社と株式会社ニュートラルコーポレーションの契約の元、『はじめて食べるもち麦』のミッキーマウスデザインパッケージを1月下旬より数量限定で発売致します。

「穀物の感動的価値を創造する」の理念のもと、穀物を楽しんで食べてもらい、家族の笑顔を増やし、家族に健康になってもらいたいと考えるはくばくは、“人にも地球にも健康的な”モノを“楽しみながら”取り入れる、ということを理念として掲げる“ディズニーヘルシー・テイメント”の活動に賛同し、この度ミッキーマウスデザインパッケージが実現しました。

『はじめて食べるもち麦』は水溶性・不溶性、2種類の食物繊維をバランスよく豊富に含んでおり、腸内環境の改善や血糖値上昇抑制などの様々な健康効果を持つ「もち麦」を、はじめての方でも挑戦しやすいように25g×6袋の少量サイズにした商品です。(※レギュラー品の『もち麦 スタンドパック』は50g×12袋)

さらに、子供から大人まで多くの人に愛されるミッキーマウスのデザインで、今まで「もち麦」を食べたことのない方にもより気軽に手に取ってもらえるようなパッケージになっています。

“ヘルシー”なもち麦と“楽しい”ミッキーマウスデザインパッケージで、日々の食事に欠かせない主食を楽しく健康に、家族みんなで笑顔の溢れた食卓を囲んでみませんか？



©Disney



(調理例) もち麦ごはんはカレーにもぴったり！

本件に関する問い合わせ先

株式会社はくばく 広報担当: 手塚 俊彦 携帯: 080-1005-2988 E-mail: pr@hakubaku.co.jp

◎商品概要



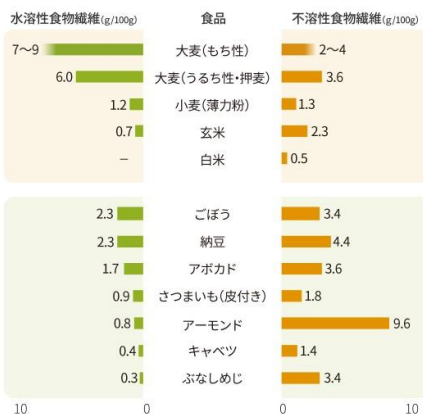
* 1月下旬より数量限定で発売開始

商品名	はじめて食べるもち麦 (ミッキー・マウスデザインパッケージ)
内容量	150g (25g×6袋)
希望小売価格	220円(税抜)
賞味期限	360日
原材料	もち麦(アメリカ又はカナダ)
特長	<ul style="list-style-type: none"> ・洗ったお米に混ぜて炊くだけ ・水溶性&不溶性Wの食物繊維が豊富 ・おいしいもちもち、ぷちぷち食感

◎家族の笑顔と健康を毎日の主食から。Wの食物繊維が豊富な注目食材「もち麦」とは？



大麦には水溶性食物繊維がたっぷり



大麦(もち性)は市場に出回る主な商品について。その他は日本食品標準成分表 2015年版(七訂)。

米に「うるち米」と「もち米」があるように、大麦にも粘りが少ない「うるち性」と粘りが強い「もち性」があります。「もち麦」は、この「もち性」の大麦の総称です。もちもち・ぷちぷちとした食感がおいしいと人気を集めています。

食物繊維が多い食材というと、ごぼうやさつまいもなどのイメージが強いですが、実際に比較してみると「もち麦」が圧倒的に多く、次に押麦などのうるち性の大麦が続きます。ごぼうやさつまいもなどの野菜よりも「もち麦」の方が多くの食物繊維が含まれています。さらに、食物繊維には便のカサを増して腸の動きをよくする不溶性と、食後高血糖を防いだり、腸内細菌のエサとなって腸内環境を整えたりしてくれる水溶性の2種類があり、「もち麦」には不溶性と水溶性のWの食物繊維がバランス良く含まれています。白米に混ぜて炊くだけなので、毎日の健康的な主食として続けやすいのもポイントです。

主に水溶性食物繊維の働き

- ✓ 糖の吸収を抑えて食後高血糖を防ぐ
- ✓ 脂質の吸収を抑える、余分なコレステロールの排出を促す
- ✓ 腸内細菌のエサになり腸内環境を整える

主に不溶性食物繊維の働き

- ✓ 水を吸って膨らみ、便のかさを増して腸の動きを良くする
- ✓ 便の排出スピードを高めて有害物質をすばやく体外へ出す

※はくばく『おいしい大麦研究所』 <https://www.hakubaku.co.jp/omugi-lab/>
 大麦百科「今、人気のもち麦って、どんな麦?」、食べるカラダメンテナンス「不足しがちな食物繊維を手軽に摂れる食材とは?」
 『大麦ラボ』 <http://mugi-lab.jp/contents/index14.php> 大麦 BASIC「たっぷり含まれる2種類の食物繊維」より

本件に関する問い合わせ先

株式会社はくばく 広報担当：手塚 俊彦 携帯：080-1005-2988 E-mail：pr@hakubaku.co.jp

◎こんなにたくさん！食べ方いろいろ はくばくのもち麦シリーズ

もち麦をお米に混ぜて炊く
「定番商品」



はじめて食べるもち麦 もち麦 スタンドパック もち麦 800g 国産もち麦 スタンドパック 国産もち麦 500g

もち麦をおかゆにも
「暮らしのおかゆシリーズ」



もち麦おかゆ

もち麦ごはんを「温めるだけ」
調理済みのもち麦「かけるだけ」



もち麦ごはん 無菌パック 国産かけるだけもち麦 あとのせもち麦

もち麦を焙煎、そのまま食べられる
「フレーク」



あまくないもち麦フレーク ほんのり甘いもち麦フレーク 黒糖味 ザクザクおいしいローストもち麦

もち麦をつるっと食べやすく
「麺シリーズ」



もち麦うどん もち麦そば もち麦そうめん もち麦手もみ風うどん もち麦パスタ

もち麦を粉にして簡単に
「粉末ドリンク」



もち麦で食物繊維習慣 きなこ味/カカオ味

■はくばくについて



The Kokumotsu Company として

当社の社名「はくばく」は白い大麦という意味です。創業社長である祖父が「もっと麦ご飯を喜んで食べてもらいたい。」という思いから、大麦を一粒一粒半分に割って黒い筋を目立たなくした製品を開発しました。以来、我々ははくばくは穀物とともに歩み、精麦の他、雑穀、和麺、麦茶、穀粉、米を事業として手がけるようになりました。

人類を太古から支えてきた大切な「穀物」を、現代の食卓へもっと多く登場させ、もっと楽しんで食べてもらうこと。それは家族の笑顔が増えること。またそれは家族が健康になることだと考えています。これを実現するために、我々ははくばくは「穀物の感動的価値を創造する」ことを社員一丸となって本気で目指して参ります。

社名 : 株式会社はくばく
所在地 : 〒409-3843 山梨県中央市西花輪 4629
代表 : 代表取締役社長 長澤 重俊
設立 : 昭和 16 年 4 月 15 日
資本金 : 98,000,000 円
事業内容 : 食品製造および販売
URL : <https://www.hakubaku.co.jp/>

株式会社はくばく
代表取締役社長 長澤 重俊



本件に関する問い合わせ先

株式会社はくばく 広報担当：手塚 俊彦 携帯：080-1005-2988 E-mail：pr@hakubaku.co.jp