

目視のうっかりミスを防ぐ ポカヨケAI

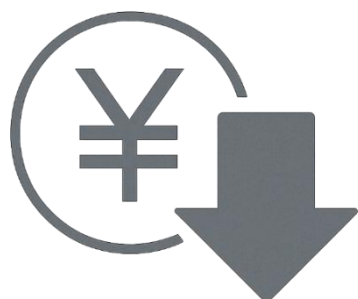


POKAMIRU

見逃さない相棒が あなたの隣に



低コストで
始められる！



未経験者でも
簡単操作！



Adacotech

検査の課題は“経営の課題”

製造業を取り巻く環境は変化が大きく、目視検査だけに依存すると現場負担やリスクが少しずつ積み重なります。こうした状況を放置すると、事業の伸びしろを狭めたり事業を継続できなくなる可能性すらあります。



最低賃金はこれからもどんどん上昇していきます。また一人前の検査員を育てる教育コストも無視はできません。



不良品の流出は信用失墜を招き、売上減や取引停止など経営に深刻な影響を及ぼす恐れがあります。



目視検査の負荷が高まると離職や採用難を招き、体制の維持が難しくなります。一人当たりの負荷が高まる事で、検査品質のリスクが生じることも。

まずは小さな一歩から
“ゼロ・ミス”の現場へ
進みませんか？



- ✓ 全自動でなくても、省力化を実現できる
- ✓ 低コストで導入でき、すぐに効果を実感
- ✓ 画像検査の経験が無くても簡単に使える

私たちの提案は、小ロット・多品種生産の現場でも
すぐに使える“省力化のためのAI 製品”です。

現場にも経営者にもメリットがあるPOKAMIRU

良品10枚で学習完了
うっかりミスを抑制します。

AIを搭載していながら
圧倒的な低コスト。

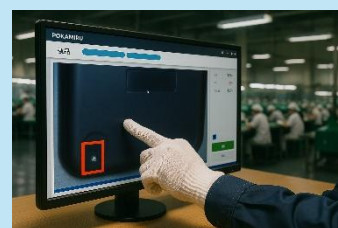
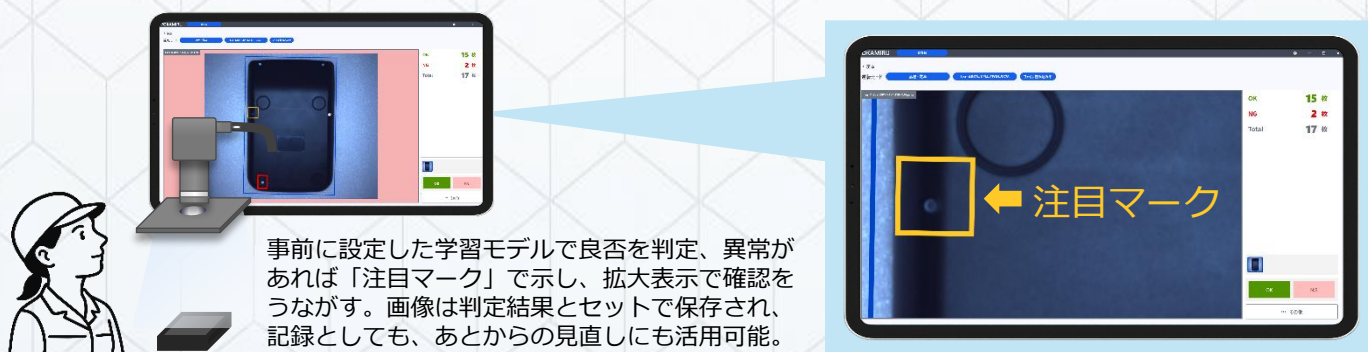


検査履歴は全て保存
あとでいつでも確認できる。

既存の拡大鏡や検査機に
後段でアドオン可能。

人による目視検査で発生しがちな「見落とし」や「誤組付け」をAIが自動で検知することでうっかりミスを抑制し、品質向上と生産効率アップを低コストで実現します。

POKAMIRUの運用イメージ



導入事例



基板実装におけるDIP部品の手作業では、平均で数%のミスが避けられませんでした。さらに、短納期の仕事はプレッシャーが重なりミスが連発してロットアウトに至ることもありました。しかしPOKAMIRUを導入したことで、はんだ槽工程に入る前に不具合を検知できるようになり、実装ミスを大幅に抑制することができました。



組立工程における目視検査では、多くの作業をしながらの検査である為見落としが避けられず、また流出時にはロットアウトのリスクが伴うことから、作業員に大きなプレッシャーを与えていました。POMAIRUの導入により、検査漏れを大幅に抑制するとともに、作業員の負担も軽減することができました。



従来、拡大鏡による外観検査は自動化が難しく、検査履歴の確保や基準の統一に課題がありました。POKAMIRUを後段に組み合わせることで、検査基準を標準化するとともに、全ての検査画像を保存し、管理者が履歴を確認できる仕組みを実現しました。

POKAMIRU 導入効果

AI補助が 目視を支援



AIが異常を自動検出し見逃しを防止。品質を高め、人手依存を減らして生産効率を向上させます。

低コストで 抜本対策



NGマスター登録とAI検出で抜本対策を実現。導入が難しかった領域でも低コストだから実現可能です。

履歴を 保存/活用



画像と判定結果を保存し追跡可能。ロット損失を抑え、検査履歴の分析で傾向管理にも活かします。

製品概要

| | |
|------------------|---|
| 製品寸法 | 幅40 x 奥行40 x 高さ58 cm |
| 重量 | 約 15 kg |
| 対象ワークサイズ | 25cm 程度まで |
| 撮影姿勢数 | 2回（表裏検査） |
| 品種選択 | キーボード バーコードリーダー（1次元コード） |
| 品種数 | ストレージ上限まで無制限 |
| AIアシスト仕様 | 10～100枚 良品学習 |
| カメラ | 5M, 12M カラーカメラ |
| PC 接続方式 | USB 3.0（x1） |
| PCスペック ※お客様準備 | OS：Windows 10以降 CPU：intel core i7 以上 ストレージ：512GB 以上 |



製品紹介ページ



2025/10

テクノロジーで生産現場をエンパワーメントする。

Adacotech
株式会社アダコテック

〒101-0051
東京都千代田区神田神保町 2-11-15 住友商事神保町ビル 3F
TEL：03-4346-4171
Web：<https://adacotech.co.jp>

会社HP

