



swatch<sup>®</sup>+

# HOLIDAY COLLECTION

[プレス資料はこちら](#)

お祝いときにはウォッチを着けて華やかにパーティーを！





## Swatch でスタイリッシュに決めてホリデーシーズンのお祝いを

友人や家族と過ごすひとときは、祝祭の季節を楽しむため  
にかけがえのないものです。お祝いをするにも、自分の人  
生を過ごすうえでも、それ以上素晴らしいものがほかにあ  
るでしょうか?!

Holiday コレクションは、本格的なディスコスタイルの華  
やかな世界に飛び込むかのように、その人らしさが表れる  
特別なパーティーへと誘います!鮮やかでバイブスを感じさ  
せる 14 種類のデザインから選べば、最高のパーティー衣  
装に身を包み、あなた自身にもそのセレブレーションスタ  
イルにもぴったりのモデルが決まります。



### バーにお出かけ

音楽を楽しんで、と言ってもプレッシャーなど感じず、最高のムーブに身を任せましょう。注目的になるより、楽しいことの一部になることが好きな人に。



**本当のパーティーはいつもキッチンで**

そんなパーティー好きこそ、気のおけない付き合いや居心地の良い雰囲気をお好むもの。





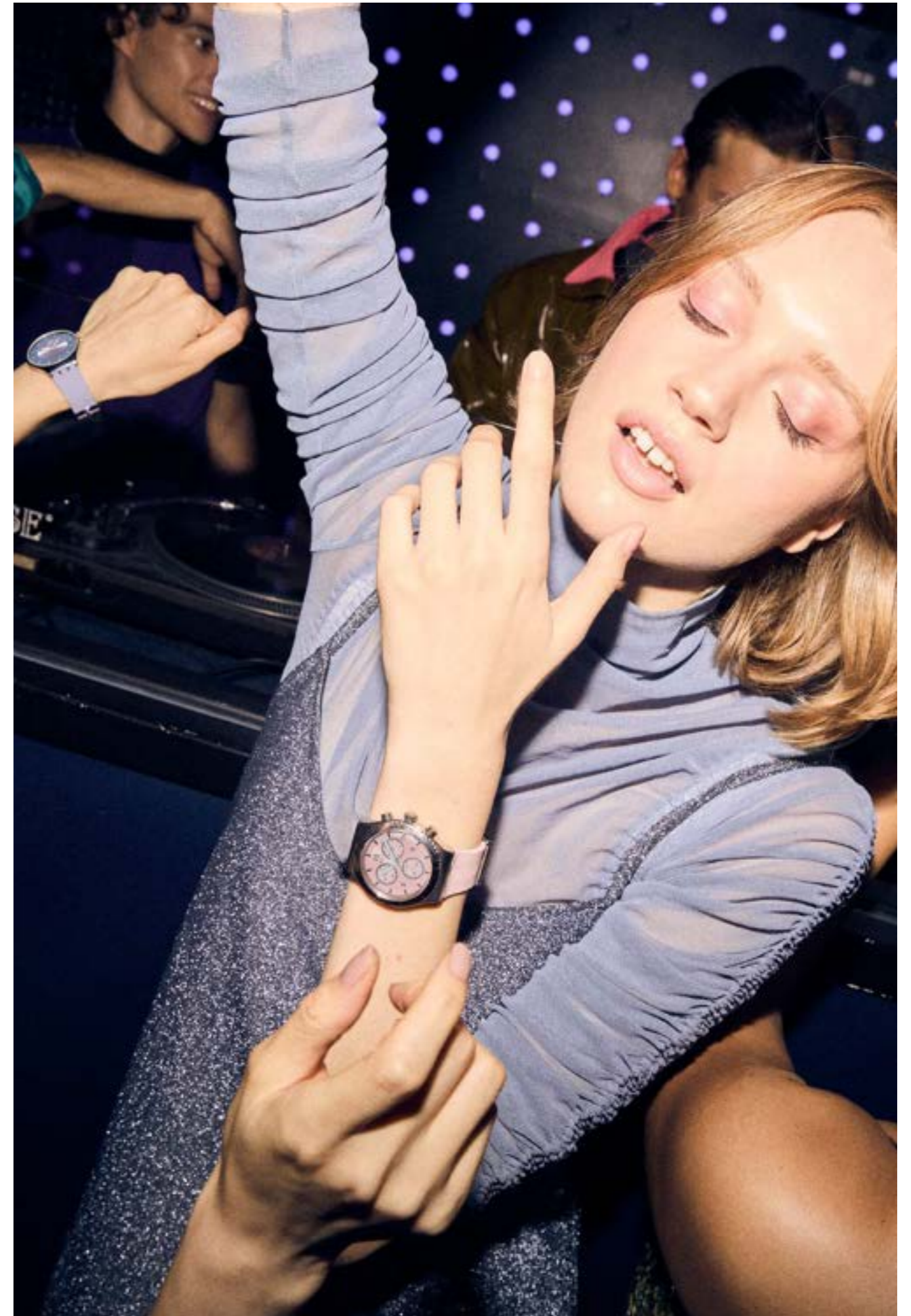
### 楽しさも笑いも分かち合って

、肩の力を抜いて、友人と一緒に祝いシーズンのお楽しみに集中。そうこうするうちに、デザート到着です。



### ダンスフロアに出たら

立ち上がって踊らずにいられない人もいるでしょう!自分らしいスタイルで、自分らしく過ごしましょう。





## パーティは最高潮!

アイコン的な動きも、魅力的なレトロなスタイルも、羨望のまなざしを集める光景も。そんな90年代のクールなスタイルに最新のひねりを加えて形にしたSWATCH NEON PARTY TO THE MAXは、誰もがそうなりたい、あるいはお近づきになりたいと憧れるゲストのような存在です。

SwatchPAY! 機能搭載のSWATCH NEON PARTY TO THE MAX PAY! は、明るい気分のエネルギーに満ちた雰囲気だけを楽しむウォッチではありません。休日となるホリデーシーズンでも、簡単で安全かつエフォートレスな支払方法が可能になるという特典まで付いています。飲み物は私におごらせて!

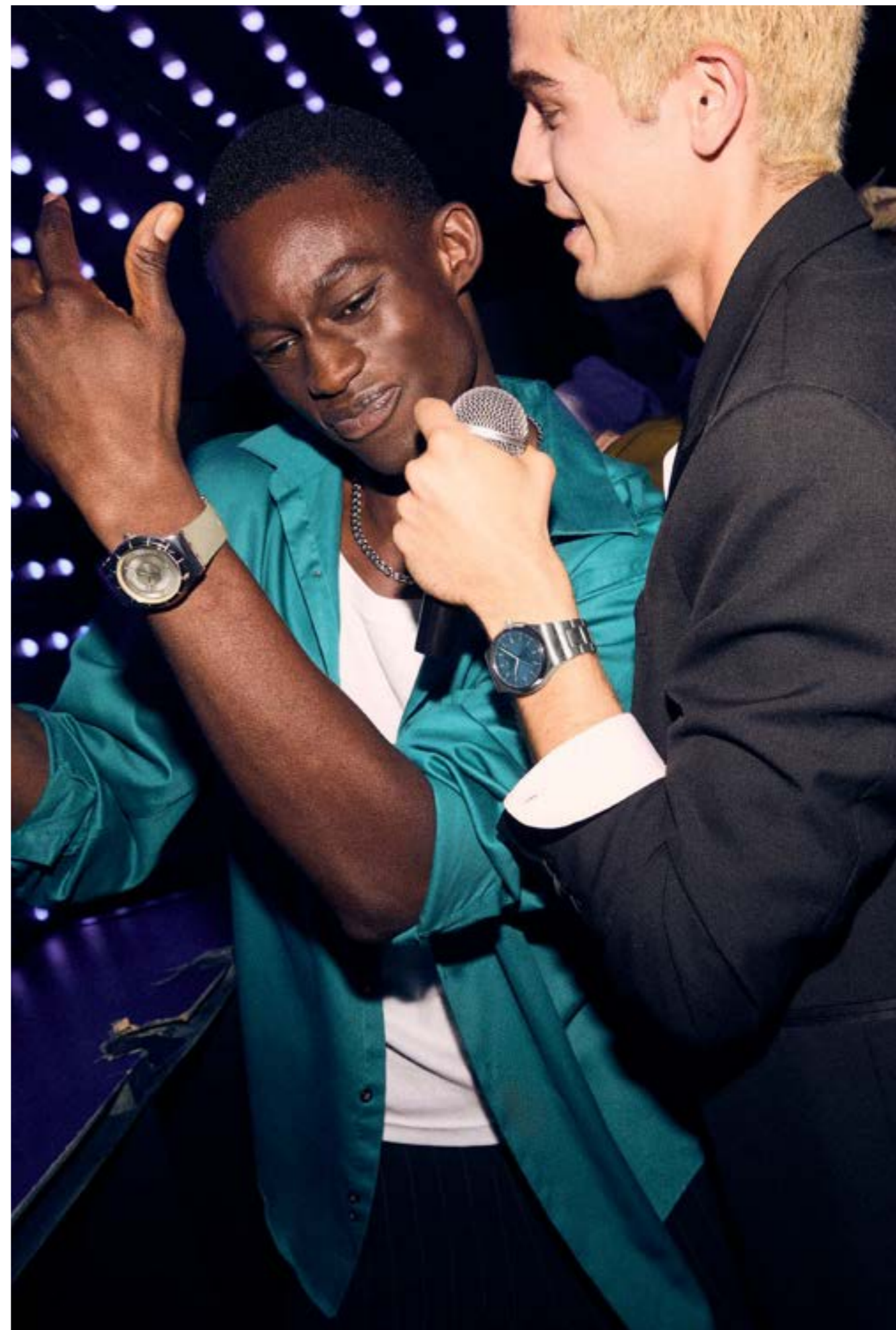
\* SwatchPAY! 機能は一部の国でのみアクティベーションできます。





SWATCH HOLIDAYコレクションは、つながりも、喜びも、お祝いもすべて兼ね備えています。

どんなタイプのお祝いでも、明るい気分のエネルギーに包まれながら、自分らしい方法でパーティーしましょう！



## 技術仕様



**THRU THE UNDERBUSH**  
SBO7S118

**ケース:** 径 47mm、サンドブラスト仕上げのステンレススチール  
**ベゼル:** サンドブラスト仕上げのステンレススチール  
**文字盤:** グレーとグリーンのプリントを施したブラックのオープンダイヤル  
**針:** 暗闇で光るグリーンの時針および分針、グレーの秒針  
**ストラップ:** マットダークグリーン、マットグリーンとブラックのループ、サンドブラスト仕上げのステンレススチール製ハーフバックル  
**ムーブメント:** クォーツ  
**防水性:** 3気圧



**TERRACOTTA TIDE**  
SBO7S119

**ケース:** 径 47mm、サンドブラスト仕上げのステンレススチール  
**ベゼル:** サンドブラスト仕上げのステンレススチール  
**文字盤:** ベージュとライトピンクのプリントを施したダークパープルのオープンダイヤル  
**針:** 暗闇で光るシルバーカラーの時針および分針、シルバーカラーの秒針  
**ストラップ:** マットベージュ、マットベージュとライトピンクのループ、サンドブラスト仕上げのステンレススチール製ハーフバックル  
**ムーブメント:** クォーツ  
**防水性:** 3気圧



**AUDACIOUS ACAI**  
SBO7S120

**ケース:** 径 47mm、サンドブラスト仕上げのステンレススチール  
**ベゼル:** サンドブラスト仕上げのステンレススチール  
**文字盤:** ダークパープルとダークピンクのプリントを施したシルバーカラーのオープンダイヤル  
**針:** 暗闇で光るシルバーカラーの時針および分針、シルバーカラーの秒針  
**ストラップ:** マットダークパープル、マットダークパープルとダークピンクのループ、サンドブラスト仕上げのステンレススチール製ハーフバックル  
**ムーブメント:** クォーツ  
**防水性:** 3気圧



**MOCHA DREAM**  
YIS434

**ケース:** 径 42mm、シャイニー仕上げのステンレススチール  
**ベゼル:** シャイニー仕上げのステンレススチールにインデックスのエングレービング  
**文字盤:** トープカラーにサンレイ仕上げ、シルバーカラーのインデックスとリング、6時位置の日付表示窓  
**針:** 暗闇で光るシルバーカラーの時針および分針、アイボリーカラーの秒針  
**ストラップ:** トープカラーのレザー(裏面はベージュ)、トープカラーのレザーループ、シャイニー仕上げのステンレススチール製ハーフバックル  
**ムーブメント:** SISTEM51  
**防水性:** 3気圧

## 技術仕様



**SHIMMER AT DUSK**  
**YIS435G**

**ケース:** 42mm、サンレイ仕上げのステンレススチール  
**ベゼル:** シャイニー仕上げのステンレススチール  
**文字盤:** ブルーにサンレイ仕上げ、シルバーカラーのインデックス、ライトブルーのプリント  
**針:** 暗闇で光るシルバーカラーの時針および分針、ライトブルーの秒針  
**ブレスレット:** ポリッシュド&サンレイ仕上げのステンレススチールにバタフライバックル  
**ムーブメント:** SISTEM51  
**防水性:** 3気圧



**COPPER FLAME**  
**SSO7G107**

**ケース:** 42mm、シャイニー仕上げのステンレススチールにローズゴールドカラーのPVDコーティング  
**文字盤:** ローズゴールドカラーのオープンダイヤル、サンレイ仕上げ、ブラックのプリントインデックス、ブラックのリング  
**針:** 暗闇で光るブラックの時針および分針  
**ストラップ:** マットダークブラウン、マットダークブラウンのループ、シャイニー仕上げのステンレススチール製バックルにローズゴールドカラーのPVDコーティング  
**ムーブメント:** クォーツ  
**防水性:** 3気圧



**QUARTZICLE**  
**SSO7S145**

**ケース:** 42mm、サンレイ仕上げのステンレススチール  
**文字盤:** シルバーカラーのオープンダイヤル、サンレイ仕上げ、ブラックのプリントインデックス、トープカラーのリング  
**針:** 暗闇で光るブラックの時針および分針  
**ストラップ:** マットトープカラー、マットトープカラーのループ、サンレイ仕上げのステンレススチール製バックル  
**ムーブメント:** クォーツ  
**防水性:** 3気圧



**LYRICALLY LAVENDER**  
**SYXS157**

**ケース:** 38mm、シャイニー仕上げのステンレススチール  
**文字盤:** ライトパープル、サンレイ仕上げ、パープルのプリントリング、ベージュのプリントインデックス  
**針:** 暗闇で光るシルバーカラーの時針および分針  
**ストラップ:** マットライトパープル(裏面はパープル)、マットライトパープルのループ、シャイニー仕上げのステンレススチール製バックル  
**ムーブメント:** クォーツ  
**防水性:** 3気圧

## 技術仕様



**HAZEL DELIGHT  
SYXS158**

**ケース:** 径 38mm、シャイニー仕上げのステンレススチール  
**文字盤:** ライトブラウン、サンレイ仕上げ、ベージュのプリントリング、ダークブラウンのプリントインデックス  
**針:** 暗闇で光るブラックの時針および分針  
**ストラップ:** マットダークブラウン(裏面はベージュ)、マットダークブラウンのループ、シャイニー仕上げのステンレススチール製バックル  
**ムーブメント:** クォーツ  
**防水性:** 3気圧



**DUET AT DUSK  
SYXB108**

**ケース:** 径 38mm、シャイニー仕上げのステンレススチールにブラックのPVDコーティング  
**文字盤:** ブラック、サンレイ仕上げ、ダークブルーのプリントリング、グレーのプリントインデックス  
**針:** 暗闇で光るブラックの時針および分針  
**ストラップ:** マットダークブルー(裏面はグレー)、マットダークブルーのループ、シャイニー仕上げのステンレススチール製バックルにブラックのPVDコーティング  
**ムーブメント:** クォーツ  
**防水性:** 3気圧



**CANYON CHASER  
YVS530**

**ケース:** 径 43mm、サンレイ仕上げのステンレススチール  
**ベゼル:** サンレイ仕上げのステンレススチールにブラックのPVDコーティングとオレンジのプリント  
**文字盤:** ブラックにホワイトとオレンジのプリント、暗闇で光るホワイトのプリントインデックス、3時位置に日付表示窓  
**針:** 暗闇で光るシルバーカラーの矢印型の時針および分針、イエローのクロノグラフ秒針  
**ストラップ:** ブラウンのレザーにホワイトのステッチ、ブラウンのレザーのループ、サテン仕上げのステンレススチール製ハーフバックル  
**ムーブメント:** クォーツ  
**防水性:** 3気圧



**DUSK THRU THE LEAVES  
YVS531**

**ケース:** 径 43mm、サンレイ仕上げのステンレススチール  
**ベゼル:** サンレイ仕上げのステンレススチールにブラックのPVDコーティングとホワイトのプリント  
**文字盤:** ブルーにサンレイ仕上げ、ホワイトとブラックのプリント、暗闇で光るホワイトのプリントインデックス、3時位置に日付表示窓  
**針:** 暗闇で光るシルバーカラーの矢印型の時針および分針、グリーンクロノグラフ秒針  
**ストラップ:** ストラクチャー感のあるグリーン、グリーンループ、サテン仕上げのステンレススチール製ハーフバックル  
**ムーブメント:** クォーツ  
**防水性:** 3気圧

## 技術仕様



### POPPINGLY PINK YVS532

**ケース:**φ 43mm、シャイニー仕上げのステンレススチール  
**ベゼル:**シャイニー仕上げのステンレススチールにブラックのプリント  
**文字盤:**ライトピンクとブラックのプリント、ブラックのプリントインデックス、3時位置に日付表示窓  
**針:**暗闇で光るシルバーカラーの矢印型の時針および分針、ホワイトのクロノグラフ秒針  
**ストラップ:**ストラクチャー感のあるライトピンク、ライトピンクのループ、シャイニー仕上げのステンレススチール製ハーフバックル  
**ムーブメント:**クォーツ  
**防水性:**3気圧



### OBSESSIVELY OBSIDIAN YVM407G

**ケース:**φ 43mm、サンレイ仕上げのステンレススチールにダークグレーのPVDコーティング  
**ベゼル:**サーキュラーサテン仕上げのステンレススチールにダークグレーのPVDコーティング  
**文字盤:**グリーンにサンレイ仕上げ、ブラックのプリント、暗闇で光るホワイトのプリントインデックス  
**針:**ブラックのスケルトンの時針および分針、暗闇で光るグリーン秒針  
**ブレスレット:**サテン仕上げのステンレススチールにダークグレーのPVDコーティング、サテン仕上げのステンレススチール製バタフライバックルにダークグレーのPVDコーティング  
**ムーブメント:**クォーツ  
**防水性:**3気圧



### SWATCH NEON PARTY TO THE MAX SWATCH NEON PARTY TO THE MAX PAY!

**SBO6N102  
SBO6N101-5300**

**ケース:**φ 47mm、トランスペアレントマットダークブルーのバイオ由来素材  
**ベゼル:**トランスペアレントマットブルーのバイオ由来素材にマットオレンジのバイオ由来素材のインサート  
**文字盤:**マルチカラーのプリント  
**ガラス:**バイオ由来素材  
**針:**暗闇で光るピンクの時針および分針、暗闇で光るブルーのクロノグラフ秒針  
**ストラップ:**トランスペアレントマットブラックのバイオ由来素材、トランスペアレントマットブルーとブラックのループ、トランスペアレントマットブルーのバイオ由来素材のハーフバックル  
**ムーブメント:**クォーツ  
**防水性:**3気圧



プレス資料はこちら

## Swatch について

スイス生まれのポジティブな刺激と生きる喜び：Swatch は 1983 年の創立以来、腕時計業界に衝撃を与えてきました。Swatch は常に時代の流れを反映した印象に残るデザインを世に送り続け、世界をリードするウォッチメーカーになると同時に、世界中で最も人気があり—そして絶えず自らに忠実な姿勢を貫くブランドとなりました。そこには、定期的にリリースされる新作モデルでも、特別コレクションでも、サプライズを届け続けるウォッチメーカーとしてのプライドがあります。Swatch の思考や活動が革命的であることは、早期から BMX やロングボード、サーフィンなどのアクションスポーツに関わってきていることにも証明されています。上海の Swatch Art Peace Hotel は、Swatch のアートへの愛を体現し、世界中のアーティストが集まる場を提供しています。

SWATCH PR

TEL  
E-MAIL  
[www.swatch.com/press](http://www.swatch.com/press)

