

swatch<sup>®</sup> 

**BREAK FREE!**

[プレス資料はこちら](#)





SWATCH BREAK FREE コレクションでアートを通じて自分らしさを表現しましょう！





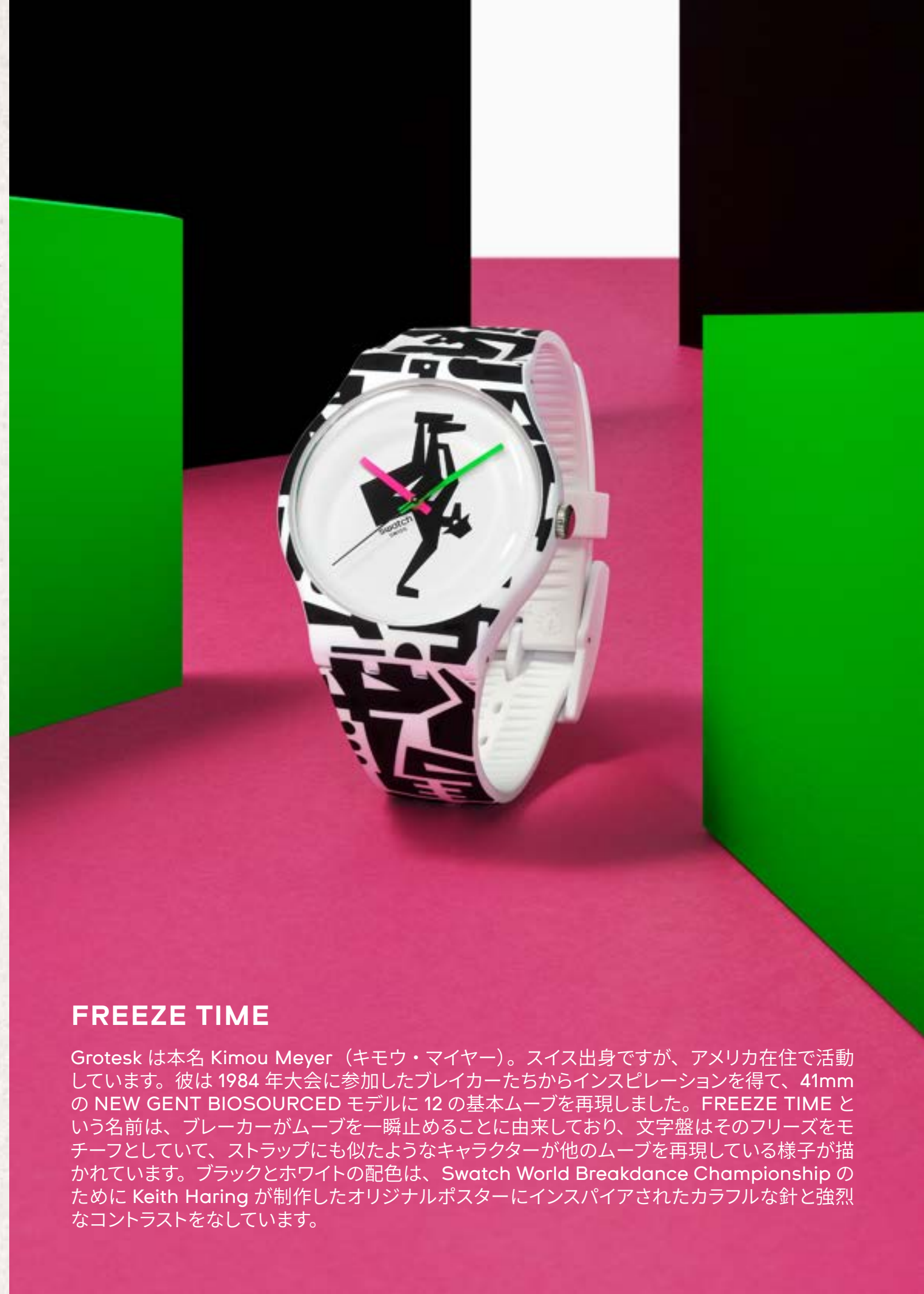
## マジカルな瞬間にインスパイアされた新世代のアーティストたちのデザイン

この秋、Swatch BREAK FREE コレクションでは、人々が自由に自分自身を表現するための時間や空間を提供してきました。

コレクション最初の4つのモデルでは Keith Haring (キース・ヘリング) の画期的な作品を取り上げましたが、最後の4つのモデルでは、多様なスタイル、媒体、姿勢で創作する新世代のアーティストたちに、Swatch の時計をキャンバスに作品を制作してもらいました。

彼らに課したのは、1984年にニューヨークの Roxy で開催された Swatch World Breakdance Championship について知っていることをもとに、自分の好きな Swatch モデルのためにアート作品を制作することでした。予想通り、各アーティストはそれぞれ異なるものからインスピレーションを受け、異なるアプローチをとりました。以下は、Swatch BREAK FREE コレクションの時計を手がけた Grotesk (グロテスク)、Simple Bao (シンプル・バオ)、Thandiwe Muriu (タンディウエ・ムリウ)、Hattie Stewart (ハティ・スチュワート) の制作秘話です。





## FREEZE TIME

Grotesk は本名 Kimou Meyer (キモウ・マイヤー)。スイス出身ですが、アメリカ在住で活動しています。彼は 1984 年大会に参加したブレイカーたちからインスピレーションを得て、41mm の NEW GENT BIOSOURCED モデルに 12 の基本ムーブを再現しました。FREEZE TIME という名前は、ブレイカーがムーブを一瞬止めることに由来しており、文字盤はそのフリーズをモチーフとしていて、ストラップにも似たようなキャラクターが他のムーブを再現している様子が描かれています。ブラックとホワイトの配色は、Swatch World Breakdance Championship のために Keith Haring が制作したオリジナルポスターにインスパイアされたカラフルな針と強烈なコントラストをなしています。





## B-BOT

Bao Ho (バオ・ホー) は、複雑で表情豊かな B-Bot のキャラクターを飾るために、クラシックな 34mm の GENT BIOSOURCED モデルを選びました。ビートボックスと鳥たちが出会うカラフルなデザインで、「生命力 / バッテリーエネルギー」を視覚化する要素としてデイト表示も備えています。サウンドボックスやダンサー、鳥や B-Bot が、1984 年に開催されたイベントのスポーツ、アート、音楽をシンプルで見事なスタイルで表現しています。







## UNITY ALWAYS

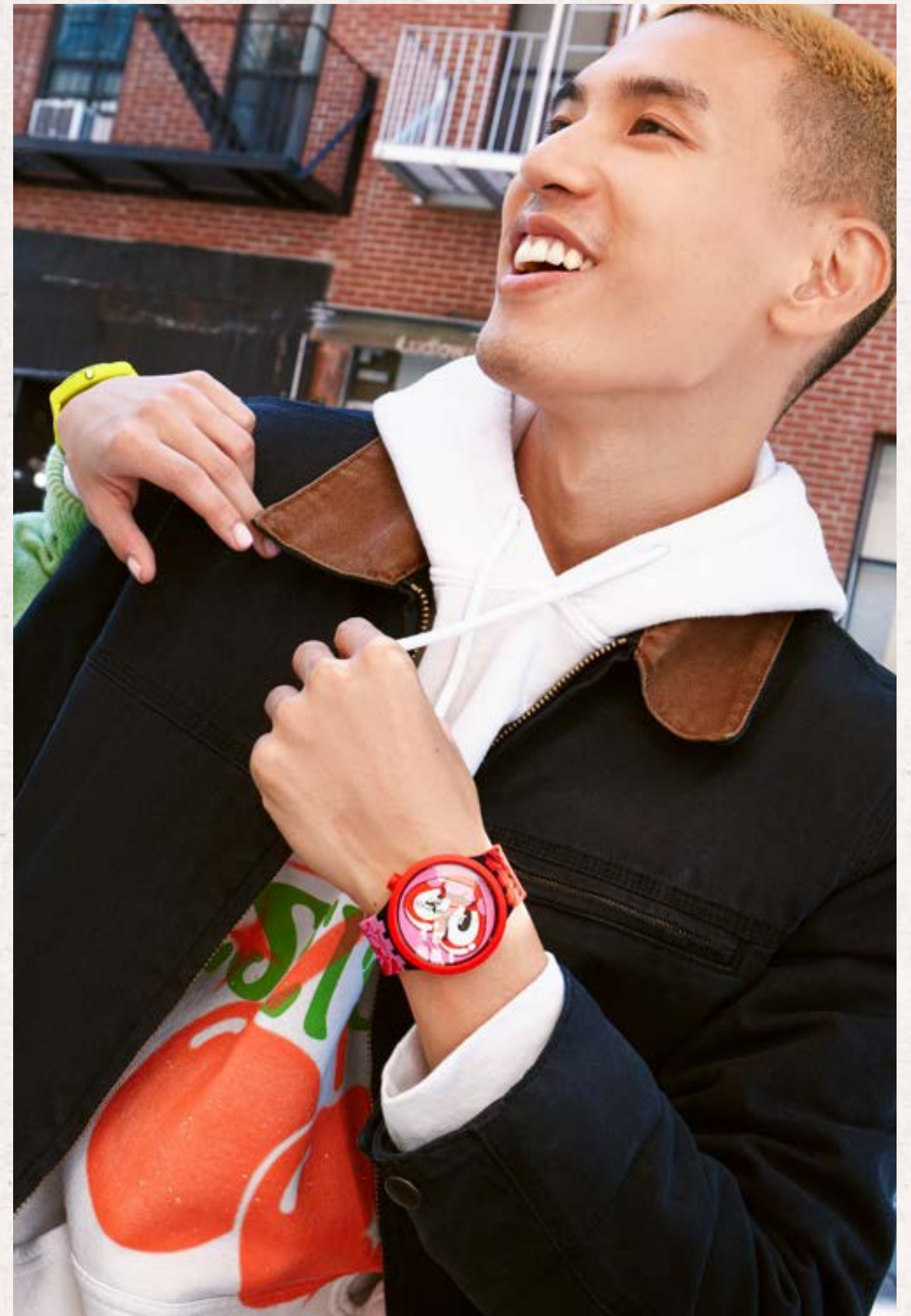
アーティスト、Thandiwe Muriu の作品は、「団結」からインスピレーションを得ています。スポーツ、アート、音楽の3つの要素の融合、人々を結びつけるストリートカルチャーの魔法のような瞬間は「Where there is unity there is always victory」（団結あるところに必ず勝利あり）という格言を思い出させ、文字盤にはこの言葉がプリントされています。伝統的な織物からインスパイアされたプリントスタイルを背景にして手をつないだ写真が、41mmのNEW GENT BIOSOURCED モデルに描かれた彼女のユニークな作品に色彩と動きをもたらしています。





## HATTIE'S HEART

「落書き好き」の英国人アーティスト Hattie Stewart は、ハートが大好きです。彼女の BIG BOLD BIOSOURCED のデザインは、1984 年に開催されたイベントでのブレイクダンス、アート、音楽への愛、そして共に過ごした素晴らしいひと時にインスパイアされています。彼女のトレードマークとも言えるハートを文字盤にあしらったこの 47mm モデルは、さらに探求を重ね、レッドとブラックで物語に命を吹き込める大きな「キャンバス」になっています。2本の針には「Love Endures」(愛は永遠に)の文字が刻まれ、Hattie がこのイベントから感じた力強いメッセージを伝えています。







これら4つのアーティスト・エディションの時計は、新世代のアーティストの作品を新世代のアート愛好家にお届けします。1984年のイベントから得られたインスピレーションを21世紀へともたらず、Swiss-madeのこれらの防水時計は、Swatch BREAK FREE コレクションを完結し、Swatch ならではのストーリーを伝えます。

アーティストたちがインスピレーションを自由に発散させたように、このコレクションは、お好きなモデルで自由に自分らしさを表現し、あなたにとっての時間の意味を示すよう誘います。自分らしさを表現!

**FREEZE TIME、B-BOT、UNITY ALWAYS、HATTIE'S HEART** は、11月12日より世界中のSwatchストア、そしてオンラインでは [swatch.com](http://swatch.com) で販売されます。





## GROTESK について

Kimou Meyer は 1974 年、スイスのジュネーブ生まれ。建築家一家に育った Kimou は、家庭環境とともにスケートボード、スポーツ、ヒップホップの世界からもインスピレーションを得ました。

1999 年にベルギーの Ecole Nationale Supérieure des Arts Visuels de La Cambre (ラ・カンブル国立視覚芸術学校) を最優秀の成績で卒業した後、Kimou は、アートとクリエイティブ・ディレクションの融合を追求するためにニューヨークに活動の場を移しました。同年、彼は GROTESK という分身を作り、商業化、ソーシャル・エンジニアリング、どこことなくユーモアを感じさせるニューヨークの日常生活をテーマにしたミクストメディア作品を制作しました。

2010 年には、スポーツに特化したクリエイティブ・エージェンシー「Doubleday & Cartwright」と雑誌『Victory Journal』を共同設立、大規模な商業プロジェクトに力を注ぎました。

## BAO HO について

香港生まれで香港を拠点に活動する Bao は、独学のアーティストで、フリースタイルの壁画やイラストで知られています。2015 年にプロとしてのキャリアをスタートさせました。

Bao は、人体、動物、花、模様などの図形がぎっしり詰まったモノクロのアートという独特のスタイルを持っています。彼女の大規模な壁画作品は、国際的なブランドとのコラボレーションを通じて別の形のアートに変わり、オーストラリア、スイス、イギリス、フランス、日本、インドネシア、イタリア、チェコ共和国など、世界各地を旅してプロジェクトを手がけてきました。



## THANDIWE MURIU について

Thandiwe Muriu は、テキスタイルと写真を通してシュールな幻想を創り出すことで知られるケニアのアーティストです。布素材を扱いながら、彼女は主体を消し去ると同時に、女性らしさ、アイデンティティ、そして時とともにそのアイデンティティが発展してきたことへの疑問を映し出すキャンバスとして使っています。

歴史と現在を融合させ、各作品にアフリカのこころを組み合わせ、視覚的な形で文化を伝えながらも、口承の歴史を通じて記録され集積されたさまざまな世代の知恵を表現しています。彼女のこころの使い方は、アフリカ大陸がグローバル化の影響を受けて急速に変化する中で、継承されてきた伝統がいかに現代のアフリカのアイデンティティに影響を与え、形成しているかについての考察を促します。

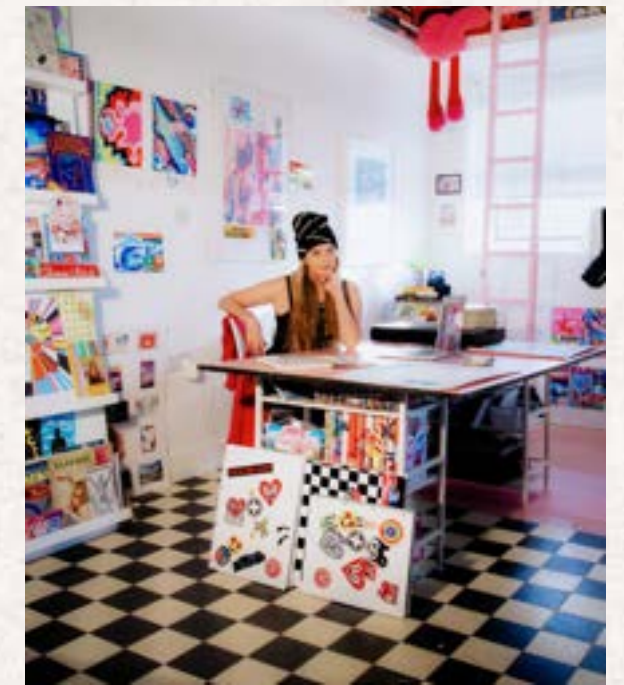
最近では、著書『Camo』を発表し、ラゴスの Centre for Contemporary Art によって Biennale Arte (ヴェネチア・ビエンナーレ) で紹介されました。2020 年にアーティストとしてのキャリアをスタートさせて以来、Thandiwe は多くの有名ブランドとコラボレーションしています。

## HATTIE STEWART について

Hattie Stewart はイギリスのコンテンポラリーアーティストでイラストレーター。既存の雑誌の表紙や広告、その他の印刷媒体に遊び心あふれるイラストを加える独特のボミングスタイルでよく知られています。

彼女の作品は、鮮やかな色彩、漫画のような人物像、そしてキュートでキッチュなものを破壊的なものとし、しばしば融合させたユーモアのセンスが特徴です。型にはまったイラストのスタイルを避けることで、彼女の作品は大胆で実験的で、イラスト分野の伝統的な枠を取り払うことに成功しています。ボミングスタイルの落書きだけでなく、彼女の作品は製品や壁画、アニメーション、彫刻にも利用されています。

この 10 年間で、彼女の作品は徐々に国際的な注目を集めるようになり、さまざまなファッションブランドや雑誌、独立系出版社や音楽アーティストとコラボレーションするようになっていきます。





## 技術仕様



**FREEZE TIME**  
SO29Z147

**ケース:**φ 41 mm、マットホワイトのバイオ由来素材、ブラックのプリント  
**文字盤:**ホワイトにブラックのプリント  
**ガラス:**バイオ由来素材  
**針:**ピンクの時針、グリーンの分針、ブラックの秒針  
**ストラップ:**マットホワイトにブラックのプリント、ブラックのプリント付きマットホワイトのループ、マットホワイトのバックル  
**耐水性:** 3気圧



**B-BOT**  
SO28Z702

**ケース:**φ 34 mm、マットホワイトのバイオ由来素材、ブルーのプリント  
**文字盤:**マルチカラーのプリント、3時位置にマルチカラーの日付表示窓  
**ガラス:**バイオ由来素材  
**針:**シルバーカラーの時針、分針、秒針  
**ストラップ:**マットホワイトにマルチカラーのプリント、マルチカラーのプリント付きマットブルーのループ、マットブルーのバックル  
**耐水性:** 3気圧



**UNITY ALWAYS**  
SO29Z148

**ケース:**φ 41 mm、マットイエローのバイオ由来素材、マルチカラーのプリント  
**文字盤:**イエローにマルチカラーのプリント  
**ガラス:**バイオ由来素材  
**針:**ピンクの時針、分針、秒針  
**ストラップ:**マットイエローにマルチカラーのプリント、マットグリーンループ、マットイエローのバックル  
**耐水性:** 3気圧



**HATTIE'S HEART**  
SBO5Z103

**ケース:**φ 47mm、マットブラックのバイオ由来素材  
**ベゼル:**マットレッドのバイオ由来素材  
**文字盤:**ピンクにマルチカラーのプリント  
**ガラス:**バイオ由来素材  
**針:**ブラックの時針にピンクのプリント、ブラックの分針にホワイトのプリント、ブラックの秒針  
**ストラップ:**マットピンクの上部ストラップにレッドのプリント、マットレッドの下部ストラップにブラックのプリント、マットレッドのループ、マットレッドのバックル  
**耐水性:** 3気圧





プレス資料はこちら

## Swatch について

スイス生まれのポジティブな刺激と生きる喜び：Swatch は 1983 年の創立以来、腕時計業界に衝撃を与えてきました。Swatch は常に時代の流れを反映した印象に残るデザインを世に送り続け、世界をリードするウォッチメーカーになると同時に、世界中で最も人気があり、そして絶えず自らに忠実な姿勢を貫くブランドとなりました。そこには、定期的にリリースされる新作モデルでも、特別コレクションでも、サプライズを届け続けるウォッチメーカーとしてのプライドがあります。Swatch の思考や活動が革命的であることは、早期から BMX やロングボード、サーフィンなどのアクションスポーツに関わってきていることにも証明されています。上海の Swatch Art Peace Hotel は、Swatch のアートへの愛を体現し、世界中のアーティストが集まる場を提供しています。

SWATCH PR

TEL  
E-MAIL  
[www.swatch.com/press](http://www.swatch.com/press)

