

皇居・千鳥ヶ淵の桜と名作の競演 心躍る美術館の春を楽しむ 「美術館の春まつり」

皇居や千鳥ヶ淵、北の丸公園など桜の名所エリアに立地している東京国立近代美術館。お花見散策に絶好のロケーションにある当館では、桜の開花に合わせて毎春恒例のイベント「美術館の春まつり」を今年も開催します。当館の代表作の一つである重要文化財・川合玉堂《行く春》を年に一度、この春の時期にだけ公開するほか、前庭にお花見を楽しみながらひと休みできるお休み処をご用意し、ドリンク、フードのテイクアウト販売もおこないます。千鳥ヶ淵や美術館周辺の桜と、美術館の春の名作の競演をお楽しみください。

■期間：2026 年 3 月 13 日（金）～ 4 月 12 日（日）

■会場：東京国立近代美術館（東京・竹橋）

展覧会

○所蔵作品展「MOMAT コレクション」

3 月 3 日（火）～5 月 10 日（日） 4-2F 所蔵品ギャラリー

桜の絵を得意とした跡見玉枝《桜花図巻》をはじめ、雨にけぶる吉野の桜が抒情的な菊池芳文《小雨ふる吉野》、鮮やかなピンクの花弁が目をはひく船田玉樹《花の夕》など、春にちなんださまざまな作品が一室に勢ぞろいするほか、水面に散る長瀬の桜を描いた重要文化財、川合玉堂《行く春》を、年に一度、春の時期にだけ公開します。

19 世紀末から今日にいたる日本近代美術の流れがご覧いただける所蔵作品展

「MOMAT コレクション」では、およそ 14,000 点の所蔵作品の中から選りすぐりの約 200 点を、12 の展示室ごとにテーマをもうけてさまざまな切り口でご紹介します。各展示室に点在する花を描いた作品を探しながらの鑑賞もおおすすめです。



01.「美術館の春まつり」ポスター

同時開催

○企画展「下村観山展」

3 月 17 日（火）～5 月 10 日（日） 1F 企画展ギャラリー

○コレクションによる小企画「新収蔵&特別公開 | メダルド・ロッソ《Ecce Puer（この少年を見よ）》」

3 月 3 日（火）～5 月 10 日（日） 2F ギャラリー4

さまざまな催し

○春まつり限定の参加型イベントを開催！

対話を交えながら作品を紹介する「所蔵品ガイド」、英語によるツアー形式の「Collection Tour “Explore with Us”」に加え、春まつり限定の「MOMAT ハイライトツアー」も開催します。

○お花見しながらひと休み

前庭にお休み処をご用意。

レストラン「ラー・エ・ミクニ」によるフードのテイクアウト販売も。

○「美術館の春まつり」ポップアップショップ

期間限定でポップアップショップを出店。春を感じる作品のオリジナルグッズを販売します。

○MOMAT PASS で美術館をもっとお得に楽しもう！

春まつり期間中に限り、《行く春》等の期間限定デザインのカードをご用意しています。



02.特製お花見弁当イメージ



03.チケットファイル

報道関連のお問合せ先

東京国立近代美術館 広報担当：野邊

〒102-8322 東京都千代田区北の丸公園 3-1

Tel：03-3214-2597 Fax：03-3214-2577 E-mail：pr@momat.go.jp



■「美術館の春まつり」開催概要

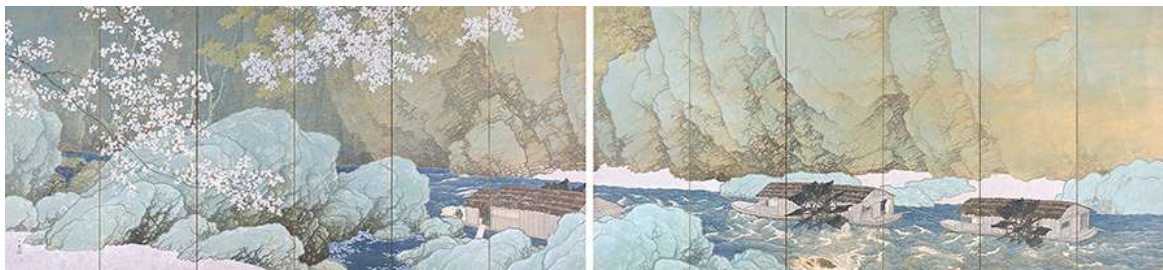
○所蔵作品展「MOMAT コレクション」

3 月 3 日（火）～5 月 10 日（日）、4-2F 所蔵品ギャラリー

観覧料：一般 500 円、大学生 250 円（金曜・土曜の 17 時以降は一般 300 円、大学生 150 円）

※高校生以下および 18 歳未満、65 歳以上、障害者手帳をお持ちの方とその付添者は無料。

※期間中展示替えがあります。春まつりの特集展示は 3 月 3 日（火）～4 月 12 日（日）です。



川合玉堂《行く春》1916 年 重要文化財 04.左隻 05.右隻 06.全図



跡見玉枝《桜花図巻》1934 年 07.左 08.右

○参加型イベント

春まつりをより一層楽しめる参加型のイベントをご用意しました。ぜひご参加ください。

※いずれも当館ガイドスタッフ（ボランティア）によるガイド。詳細や最新情報は、美術館ウェブサイトにてお知らせします。

所蔵品ガイド「美術館の春まつり」

期間中・開館日の毎日 11:00～（各回 30 分程度）

※3 月 14 日（土）、28 日（土）、30 日（月）は実施しません。

ガイドスタッフと対話を交えながら、所蔵作品 2 点をみていきます。

MOMAT ハイライトツアー

3 月 13 日（金）、20 日（金・祝）、27 日（金）、4 月 3 日（金）、4 月 10 日（金）

10:15～/15:00～/16:00～/17:00～/18:00～（各回 30 分程度）

所蔵作品展「MOMAT コレクション」のみどころをコンパクトに紹介します。

Collection Tour “Explore with Us”

3 月 19 日（木）、25 日（水）、26 日（木）、4 月 1 日（水）2 日（木）、9 日（木）

10:30～/12:00～（各回 30 分程度）

当館の代表的な所蔵作品 5～6 点について英語で紹介します。

○美術館前庭お休み処

桜が見える前庭に、床几台によるお休み処をご用意します。また、レストラン「ラー・エ・ミクニ」によるキッチンカーを出店。特製お花見弁当やドリンクなどのテイクアウト販売を予定。お休み処や 2 階テラスでおくつろぎいただけます。

※キッチンカー営業時間：開館日の 11:00～15:00



09.春まつりイベントイメージ 撮影：加藤健



10.前庭のお休み処 撮影：三嶋一路

報道関連のお問合せ先

東京国立近代美術館 広報担当：野邊

〒102-8322 東京都千代田区北の丸公園 3-1

Tel：03-3214-2597 Fax：03-3214-2577 E-mail：pr@momat.go.jp



○「美術館の春まつり」ポップアップショップ

1 階エントランスホールにポップアップショップを出店。

桜や春を感じる作品をモチーフとしたチケットファイルやブックカバー、扇子、風呂敷などのオリジナルグッズを販売します。

○春まつり限定デザイン MOMAT PASS

1 年間何度でも所蔵作品展を観覧できる MOMAT PASS は、種類に応じてさまざまな特典をご用意しています。春まつり期間中には特別に、期間限定デザイン（SINGLE：川合玉堂《行く春》、PAIR：跡見玉枝《桜花図巻》）のカードをご用意します。

（数量限定）

○「美術館の春まつり」10 周年記念

「美術館の春まつり」10 周年を記念して、2 階テラス前に初回 2016 年からのポスターを一堂に掲出します。

所蔵品ギャラリーでは、オリジナル AR コンテンツを使って春満開の展示室を記念撮影いただけます。

○「美術館の春まつり」特設ウェブサイト

※2 月中に公開予定（<https://www.momat.go.jp/extra/2026/springfest/>）

■同時開催

○企画展「下村観山展」

3 月 17 日（火）～5 月 10 日（日） 1F 企画展ギャラリー

日本画家・下村観山（1873-1930）の、関東圏では 13 年ぶりとなる大規模な回顧展。本展では、観山の代表作を通して作家の画業を通観するとともに、最新の研究成果も盛り込みながら、日本の近代美術史における観山芸術の意義を改めて検証します。

観覧料：一般 2,000 円、大学生 1,200 円、高校生 700 円

※中学生以下および 15 歳未満、障害者手帳をお持ちの方とその付添者は無料。

※「下村観山展」観覧料で、入館当日に限り、所蔵作品展「MOMAT コレクション」、コレクションによる小企画「新収蔵&特別公開 | メダルド・ロッシン《Ecce Puer（この少年を見よ）》」もご覧いただけます。

○コレクションによる小企画「新収蔵&特別公開 | メダルド・ロッシン《Ecce Puer（この少年を見よ）》」

3 月 3 日（火）～5 月 10 日（日） 2F ギャラリー4

2025 年度新収蔵のイタリアの彫刻家メダルド・ロッシンの作品を初公開します。ロッシンがそのキャリアの最後に取り組んだ最高傑作と名高い本作を、同時代の作品、現代の作品を交えてご紹介します。

観覧料：企画展「下村観山展」、所蔵作品展「MOMAT コレクション」の観覧料でご覧いただけます。

■関連イベント

○日本美術の拡張体験「THE DYNAMICS OF DETAIL」

日本橋三越本店 本館 1 階 中央ホールにて、Abstract Engine との共催イベント「THE DYNAMICS OF DETAIL」を 2026 年 2 月 25 日（水）～3 月 2 日（月）に先行開催します。

当館所蔵の跡見玉枝《桜花図巻》をモチーフにしたインスタレーションをお楽しみいただけます。

報道関連のお問合せ先

東京国立近代美術館 広報担当：野邊

〒102-8322 東京都千代田区北の丸公園 3-1

Tel：03-3214-2597 Fax：03-3214-2577 E-mail：pr@momat.go.jp





菊池芳文《小雨ふる吉野》1914 年 11.左隻 12.右隻 13.全図



14.船田玉樹《花の夕》1938 年



15.川瀬巴水
「東京十二題」より
《春のあたご山》1921 年



16.小林古径《紅梅》1943 年

■美術館概要

| | |
|---------------|--|
| 館 名 | 東京国立近代美術館 |
| 開 館 時 間 | 10：00-17：00（金曜・土曜は 20：00 まで）※いずれも入館は閉館 30 分前まで |
| 休 館 日 | 月曜日（ただし「美術館の春まつり」期間中 3 月 30 日は開館） |
| 「美術館の春まつり」主 催 | 東京国立近代美術館、独立行政法人日本芸術文化振興会、文化庁 |
| ア ク セ ス | 東京メトロ東西線「竹橋駅」1b 出口より徒歩 3 分 東京メトロ・都営地下鉄「九段下駅」2 番出口、「神保町駅」A1 出口より各徒歩 15 分 東京駅より徒歩約 20-25 分 |
| 住 所 | 〒102-8322 東京都千代田区北の丸公園 3-1 |
| ウ ェ ブ サ イ ト | https://www.momat.go.jp |
| お 問 い 合 わ せ 先 | 050-5541-8600（ハローダイヤル） ※こちらをご掲載ください |

※休館日、観覧料等の最新情報は当館ウェブサイトにてご確認ください。

報道関連のお問合せ先

東京国立近代美術館 広報担当：野邊
〒102-8322 東京都千代田区北の丸公園 3-1
Tel：03-3214-2597 Fax：03-3214-2577 E-mail：pr@momat.go.jp

