

まつげパーマ級の上向きまつげをメイクオフまでキープ。
まつげが下がりやすい方のために開発した
『ミゼルエディ カールアップマスカラ』が新発売！

～2021年11月25日(木)より全国のバラエティショップ限定で登場～

※11月10日(水) PLAZA 先行発売（一部店舗除く）

株式会社スキューズミー（本社：東京都台東区、代表取締役：小林義典）は、「可愛い」の一步先へ…をコンセプトとする Mis'el Ady（ミゼルエディ）より、湿気やまぶたの重みにも負けず、上向きまつげを長時間キープする『ミゼルエディ カールアップマスカラ』（全4種）を2021年11月25日(木)より全国のバラエティショップ限定で新発売いたします。※11月10日(水) PLAZA 先行発売（一部店舗除く）

まつげが下がりやすい方のために開発されたこのアイテムは、一般的なオイルマスカラとフィルムマスカラ、それぞれの長所を併せ持った商品設計。メイクオフのしやすさとカールキープ力を兼ね備えながら、耐水・耐油でにじみにくい、新しいカールアップマスカラです。改良を重ねたオリジナルブラシの形状や、目元の印象をアップデートする4色のカラーラインアップにもこだわりが詰まっています。



まつげが下がりやすい方のために開発した、こだわりのカールアップマスカラ

続くマスク生活の中で気になる「マスク蒸れ」。呼気による湿気やまぶたの重みにも負けない、上向きまつげを長時間キープするマスカラを開発しました。

カールしたまつげを皮膜剤^{※1}でホールドすることで、見惚れるような上向きまつげを作ります。またウォータープルーフとスマッジプルーフのWプルーフ処方、にじみにくいにも関わらず、普段のクレンジングで簡単にメイクオフできる点も魅力。まさに“イイとこどり”のマスカラが誕生しました。この秋の目元印象を『ミゼルエディ カールアップマスカラ』でアップデートしてみませんか。

※1 トリメチルシロキシケイ酸、(アクリレート/ジメチコン)コポリマー

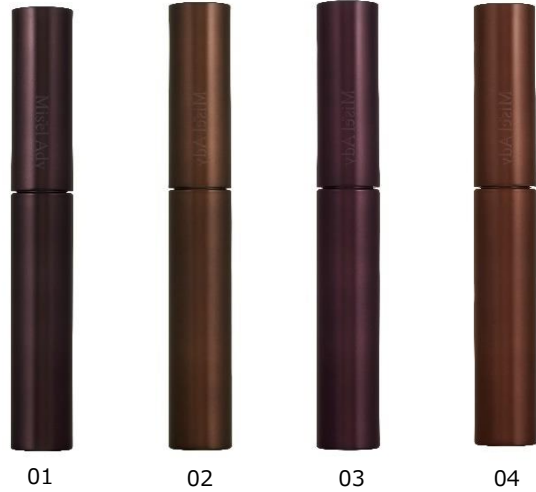
SQUSE ME

商品概要

ミゼルエディ カールアップマスカラ 全4種

見惚れる上向きまつげが作れる、カールアップマスカラ

《価格》 各¥1,540（税込）



←スウォッチ画像 上から 01・02・03・04

《カラーラインアップ》

目元がぼやけない締め色カラー

◇01 クラッシーブラック

目元をしっかり強調する、色っぽい赤みのあるブラック。



◇02 ヘルシーブラウン

目元を引き締めながら抜け感をつくる、ベージュをミックスしたブラウン。



◇03 フェミニンピンク

甘すぎず大人の女性が使いやすい、ブラウンをミックスした暗めのピンク。



◇04 カジュアルブラウン

オシャレな印象に仕上がるオレンジがかったブラウン。



SQUSE ME

商品特長

●上向きまつげを長時間キープ

水に浮くほど軽い液で、重ね塗りをしてもまつげが下がりにくく、湿気やまぶたの重みに負けない上向きまつげを長時間キープします。

●ウォータープルーフ&皮脂・こすれに強いスマッジプルーフのWプルーフ処方

●普通のクレンジングで簡単メイクオフ

●まつげに潤いを与える海藻エキス※²配合

※² アスコフィルムノドスム/ヒバマタ/ヒジキ/トロロコブ/レソニアニグレスセンス/ミツイシコブ/リシリコブ/ワカメエキス

■こだわりのオリジナルブラシ設計



見惚れるまつげが作れるこだわりのブラシは、サイズや毛束の間隔を何度も改良を重ねたオリジナル。

- しごき不要なので容器が汚れにくく、液がベッタリつかずに適量を塗布できる
- 生え際からしっかり塗布できるので、短く細いまつげも逃さずキャッチ
- スリムな形状で、まぶたに液が付きにくい

Mis'el Ady が提案する、秋冬にぴったり！大人レディなアイメイクレシピ

『ミゼルエディ カールアップマスカラ』と、ティントのようにピタッと密着して落ちにくいリキッドアイシャドウ『ミゼルエディ スムースアイティント』を使った、ミゼルエディおすすめのアイメイクの組み合わせをご提案いたします！秋冬時期にもぴったりの女性らしく上品な目元に仕上がります。

ミゼルエディ スムースアイティント全 5 種 まぶたにピタッと密着 リキッドアイシャドウ

《価格》 各 1,430 円(税込)

《カラーラインアップ》

- 01 ラズベリーティー
- 02 シナモンオレンジ
- 03 モーヴフィグ
- 04 ダズルグレージュ
- 101 マスタード(限定)



01

02

03

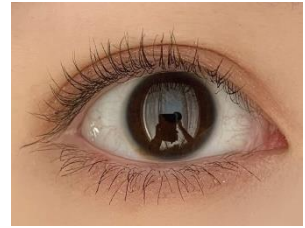
04

101

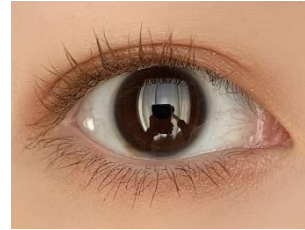
SQUSE ME

■おすすめのアイメイクレシピ

- ① **スムーズアイテイント 01+カールアップマスカラ 01**
フェミニンなピンクブラウンのアイシャドウに
色っぽい赤みブラックを合わせて。



- ② **スムーズアイテイント 02+カールアップマスカラ 04**
スパイシーな魅力のビターオレンジのまぶたに
抜け感ブラウンのアクセントでお洒落に。



- ③ **スムーズアイテイント 03+カールアップマスカラ 03**
儂くエレガントな赤みのモーヴブラウンカラーに
甘すぎない暗めのピンクが大人レディ。



- ④ **スムーズアイテイント 04+カールアップマスカラ 03**
星屑のような輝きを秘めたグレーージュのまぶたに
暗めピンクのまつげで上品な目元に。



- ⑤ **スムーズアイテイント 101+カールアップマスカラ 02**
絶妙マスタードカラーのアイシャドウには
ベージュがかったブラウンのまつげで抜け感を。



【ミゼルエディについて】

Mis'el Ady

「可愛い」の一步先へ…

『“仕事”も“恋”も“遊び”も“自分磨き”も頑張りたい!』

自分らしさを追求する大人女性=Lady を応援します

SQUSE ME

《ミゼルエディ カールアップマスカラ 特設サイト》

URL: <https://www.squse-me.co.jp/pickup/curlup-mascara/>

《お客様からのお問い合わせ》

株式会社スキューズミー

03-3842-0226（受付時間：平日 9：00～17：00）

【会社概要】

会社名：株式会社スキューズミー

所在地：東京都台東区松が谷 2-26-1 コージービル 1 号館内

代表取締役：小林義典

URL: <https://www.squse-me.co.jp>

事業内容：化粧品、化粧用品の企画、開発、販売等