

上野恩賜公園と東京大学に隣接、不忍池を臨む文教地区に立地  
**分譲マンション「クレヴィア上野池之端」第1期販売開始**  
全邸角住戸+約7.2m~約9.4mのワイドスパン設計

伊藤忠都市開発株式会社(東京都港区、代表取締役社長:松典男)と東京建物株式会社(東京都中央区、代表取締役 社長執行役員:野村均)は、「クレヴィア上野池之端」(総戸数62戸)の第1期販売を8月2日(金)より開始しましたのでお知らせいたします。

本物件は、東京メトロ千代田線「根津」駅徒歩6分・「湯島」駅徒歩8分、JR・東京メトロ日比谷線「上野」駅徒歩11分※1、7駅16路線※2が利用可能な交通利便性に優れた立地です。上野恩賜公園と東京大学の間に位置する“池之端”アドレスは不忍池などの美しい景観が周囲に広がるほか、文教地区にも指定されている恵まれたロケーションです。

本年2月末のホームページ開設以来、約800件の反響があり、5月18日(土)の事前案内会開始より、累計約160組(7月29日時点)のお客様にご来場いただいております。

【第1期販売概要】

登録受付期間/2019年8月2日(金)~8月3日(土)  
販売戸数/23戸  
販売価格/6,450万円~20,690万円  
専有面積/56.98㎡~108.84㎡

【来場者お客様属性】

エリア/台東区(約35%)、文京区(約13%)、その他広域  
年齢層/30代(約38%)、40代(約21%)、50代(約21%)、60代以上(約12%)  
家族数/2人(約49%)、3人(約21%)、4人(約15%)



計画地周辺の航空写真

※1 上野恩賜公園内通行ルート利用時(不忍池辯天堂境内:午前5時~午後9時まで通行可能)、上野恩賜公園外周通行ルートの場合は徒歩14分。  
※2 7駅とは東京メトロ「根津」駅・「湯島」駅・「上野広小路」駅、都営「上野御徒町」駅、京成「京成上野」駅、JR「御徒町」駅・「上野」駅。16路線とは東京メトロ千代田線・日比谷線・銀座線、都営大江戸線、京成本線、JR山手線・京浜東北線・常磐線・高崎線・宇都宮線・北海道新幹線・東北新幹線・上越新幹線・北陸新幹線・秋田新幹線・山形新幹線を指します。

## 「クレヴィア上野池之端」の特長



外観完成予想 CG

### ① 文教と芸術文化が響き合う数少ない文教地区

本物件は『上野恩賜公園』と『東京大学』の豊かな緑に囲まれた“池之端”アドレスに位置しています。

東側は不忍池をはじめ世界遺産に登録された国立西洋美術館などの名だたる美術館・博物館、東京藝術大学など、日本を代表する芸術文化の拠点『上野恩賜公園』に面しています。西側は日本における学問の中核として多くの人材を輩出してきた文教の拠点『東京大学』に面しています。

台東区と文京区の区境にあたり、商業施設が至近にありながら、下町風情とアカデミックな雰囲気が調和された落ち着いたエリアです。

また、周辺一帯は文教地区として指定されており、教育・研究・文化活動の環境を損なう可能性がある施設の建築が制限されるため、良好な住環境が保たれます。

※東京 23 区の総面積に占める文教地区の割合：約 3.1%



エリア概念図

### ② 歴史や風景と調和する外観デザイン

外観には東京都美術館や東京藝術大学など界隈の建築物に多く見られるレンガを採用し、この地に紡がれる歴史の情緒や街並みとの調和を大切にしました。

基壇部の壁面は柔らかな明かりを取りこめるよう焼きレンガの透かし積みでデザインし、エントランスには天然石を多く使用するなど上質感を演出しています。

各住戸のバルコニーはガラス手摺を採用し、開放感と外観の透明感を際立たせるデザインとしました。

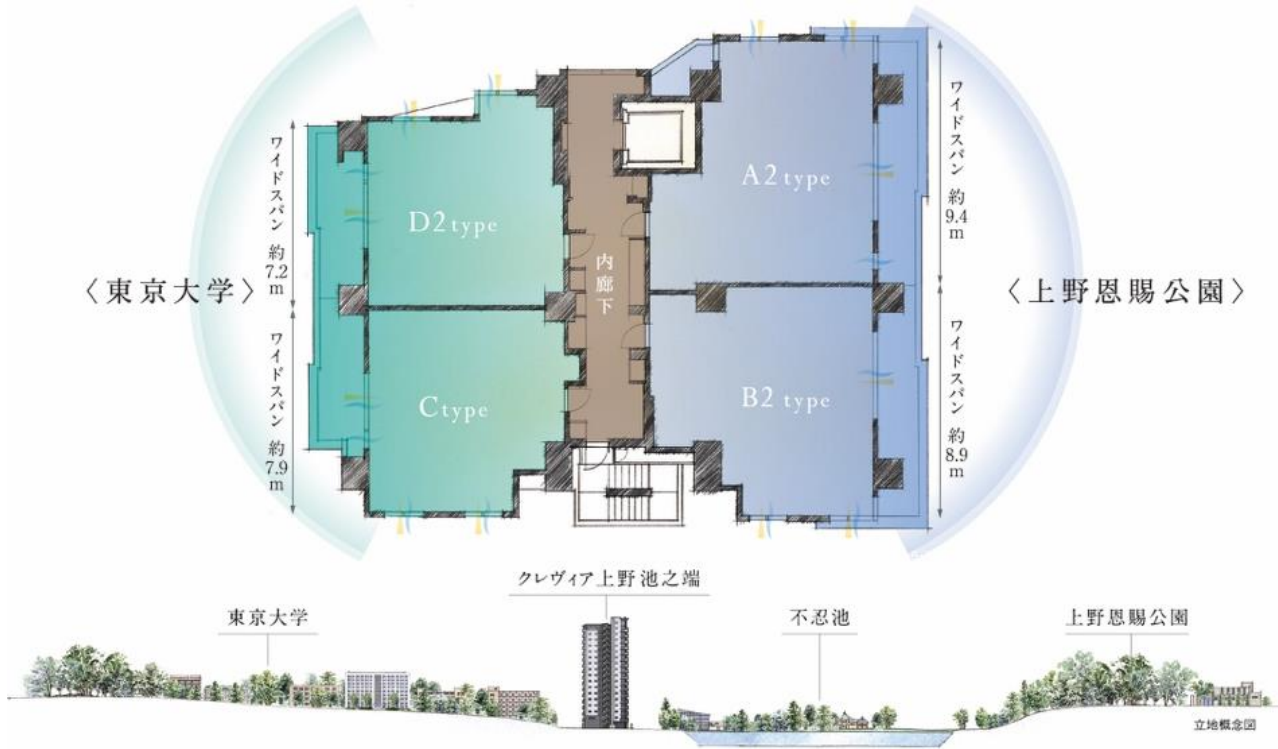


エントランスアプローチ完成予想 CG

### ③開放的な眺望と住戸設計

角住戸率 100%に加え、約 7.2m～約 9.4mのワイドスパン設計とすることで、開放感と通風・採光に優れた住まいを実現しました。上野恩賜公園側は 70 m<sup>2</sup>前後・3LDK 中心の間取りで、眼下に上野恩賜公園が広がり、四季折々の美しい風景を楽しむことができます。東京大学側は 50 m<sup>2</sup>台後半・2LDK 中心の間取りで、南西側に東京大学キャンパスの穏やかな風景が広がり豊かな陽光を享受することができます。

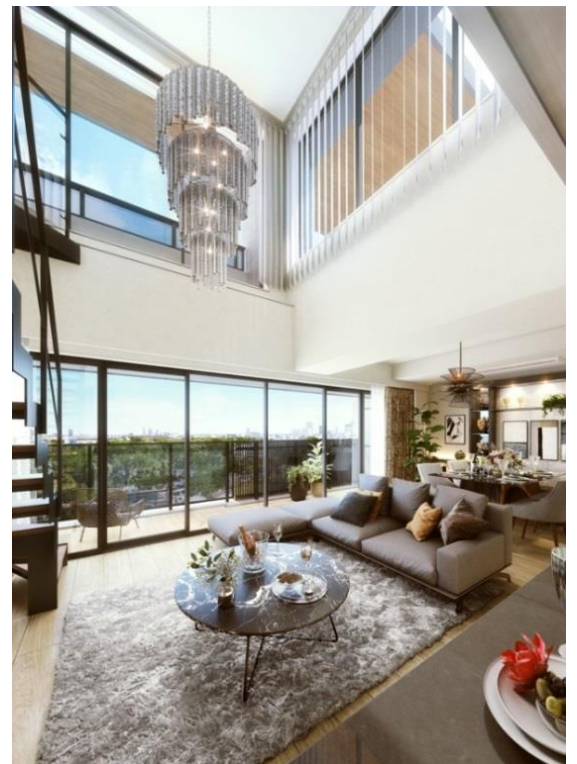
また、バルコニーにはガーデニングなどに便利なスロップシンクを標準装備しました。



### ④豊富なプランバリエーション

DINKS・シニア・ファミリーなど多様な家族構成やライフスタイルに応えられるよう、全 27 タイプの豊富なバリエーションに加え、キッチン位置の変更や大空間の 1LDK への間取り変更などが実現できるメニュープランもご用意しました。

最上階は、17・18 階にまたがる 100 m<sup>2</sup>超のメゾネットタイプ住戸や広々としたルーフバルコニー付の住戸など、3 邸のみのプレミアムプランとしました。吹き抜けを設けたリビングダイニングやアイランドキッチン、ワンランク上の設備仕様など、上質な住空間を実現しました。



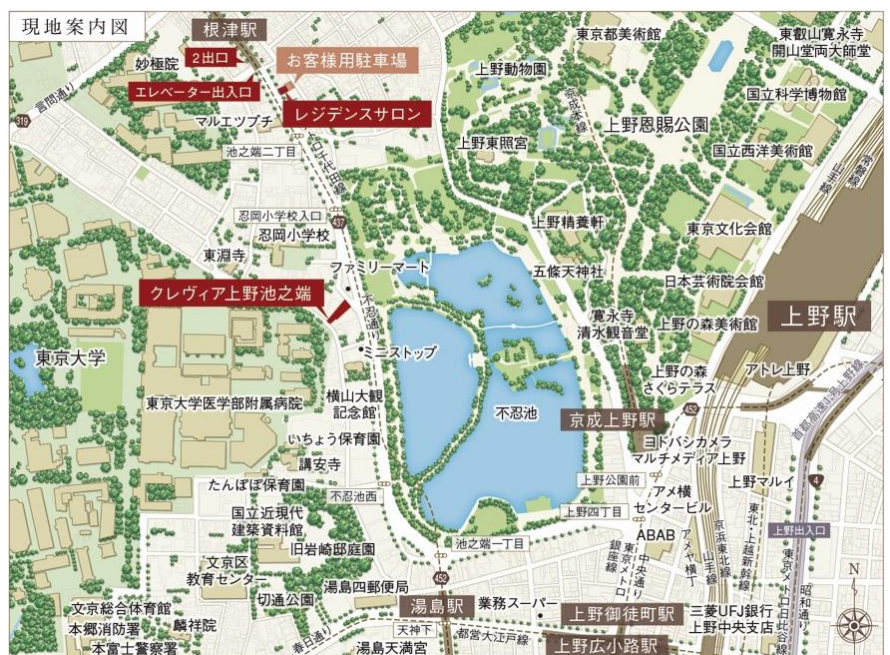
E タイプ(プレミアムプラン・メゾネット住戸)完成予想 CG

## 物件概要

- 所在地／東京都台東区池之端 2 丁目 125-1(地番)
- 交通／東京メトロ千代田線「根津」駅 徒歩 6 分、東京メトロ千代田線「湯島」駅 徒歩 8 分、JR 山手線・京浜東北線・宇都宮線・高崎線・常磐線「上野」駅 徒歩 11 分(※上野恩賜公園内通行ルート利用時(不忍池辯天堂境内:午前 5 時から午後 9 時まで通行可能))、JR 山手線・京浜東北線・宇都宮線・高崎線・常磐線「上野」駅 徒歩 14 分、東京メトロ日比谷線「上野」駅 徒歩 11 分(不忍池辯天堂境内:午前 5 時から午後 9 時まで通行可能)、東京メトロ日比谷線「上野」駅 徒歩 14 分、東京メトロ銀座線「上野広小路」駅 徒歩 11 分、都営大江戸線「上野御徒町」駅 徒歩 11 分
- 総戸数／62 戸
- 敷地面積／705.02 m<sup>2</sup>
- 建築面積／382.95 m<sup>2</sup>
- 延床面積／5,387.47 m<sup>2</sup>
- 構造・規模／鉄筋コンクリート造、地下 1 階、地上 18 階建
- 用途地域／商業地域／近隣商業地域
- 間取り／2LDK～3LDK
- 専有面積／56.98 m<sup>2</sup>～108.84 m<sup>2</sup>
- 駐車場／14 台(機械式駐車場 13 台、身障者用平置駐車場 1 台)  
(内、機械式駐車場 3 台は E・F・G タイプの優先区画)
- ミニバイク置場／3 台
- 自転車置場／64 台(二段式ラック上段垂直昇降ラック 19 台、下段スライド式 45 台)
- 竣工時期／2021 年 2 月下旬予定
- 入居時期／2021 年 3 月下旬予定
- 売主／伊藤忠都市開発株式会社  
東京建物株式会社
- 設計・監理／株式会社 IAO 竹田設計  
東京第三事務所
- 施工／株式会社イチケン 東京支店
- 物件ホームページ／[www.cv-ikenohata.jp](http://www.cv-ikenohata.jp)

### 『クレヴィア上野池之端』レジデンスサロン

- 住所／東京都台東区池之端 2-8-7
- TEL／0120-855-062
- 営業時間／平日 11:00～18:00  
土日祝 10:00～18:00
- 定休日／水・木曜日(祝日除く)



＜本ニュースリリースに関するお問い合わせ＞

伊藤忠都市開発(株) 経営企画部／有吉 TEL.03-6811-0221