

2021.12.17

ポラスグループ

株式会社中央住宅

販売開始のお知らせ

MIND SQUARE
SOKA-ASAHICHO

ニューノーマルな暮らしに対応した住まい

『マインドスクエア草加・旭町 駅近 PROJECT』

駅徒歩5分のポジションに誕生する、土地面積100㎡以上の全9邸



このたび、株式会社中央住宅（本社：埼玉県越谷市南越谷1丁目21番地2、代表取締役社長：品川 典久以下：中央住宅）は、新築一戸建分譲住宅『マインドスクエア草加・旭町 駅近 PROJECT』（埼玉県草加市、全9邸）の販売を開始いたしましたので、お知らせいたします。

<https://www.polus-mind.jp/kodate-ms/shinden20/?waad=Zbk7pgsw>

利便性の高い、駅徒歩5分のポジション

『マインドスクエア草加・旭町 駅近 PROJECT（全9邸）』は、東武スカイツリーライン「新田」駅徒歩5分。スーパー、コンビニが徒歩1分圏内に揃う利便性の高いポジションに誕生します。小学校までは徒歩6分、保育園、幼稚園、病院も徒歩10分圏内に点在。駅前には区画整理が進行中で、駅前の道も大通りまで直結するようになるなど、さらに利便性の向上が期待できます。

当分譲地は、駅近の賑わい溢れるエリアで全邸敷地面積100㎡以上を実現。さらに幅員6mの街区内道路と1mのセットバックによる街中央の広がり演出。駅近を感じさせない、ゆったりとした開放感を感じられるよう計画しました。

室内には、我が家時間が充実するプランニングやニューノーマルに対応する設えを採用した永住邸宅が誕生します。

3スタイルのリビング空間

自由な使い方ができる3スタイルのリビング空間。我が家で充実したひとときを過ごせるよう、テレワークやライフスタイルの変化に対応できる空間設計としました。

【Style1/DEN】

スキップタイプのDENやリビングの一角に設けたスタディタイプ、個室としても使えるアトリエタイプなど、3タイプのDENをご用意しました。

【Style2/リビング続き間】

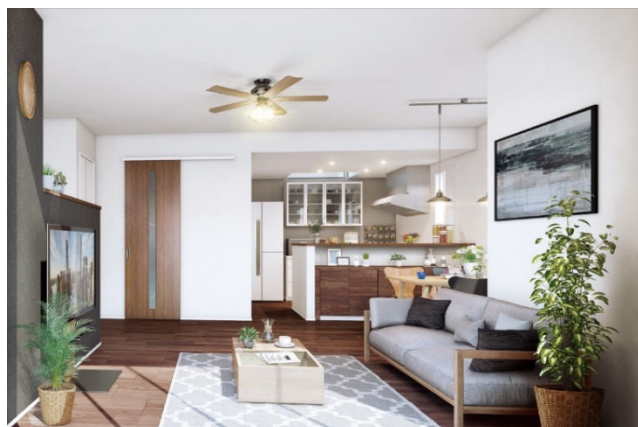
リビングの続き間として一体的に使うことも、扉を閉めて個室として使うこともできるマルチな空間。客間としても活用できます。

【Style3/広々リビング】

17帖以上の広さを確保し、伸びやかな開放感を味わえるリビング。家族の団らん時間もゆったり心地よく過ごせます。



ニューノーマルな暮らしに対応する永住クオリティ



家事ラクを叶えるアイテムとして、コンパクトながら大容量のプラスワンフリーザーを全邸に標準装備。キッチンから洗面所や玄関へスムーズに行き来できる水まわり動線など、家事の時短を叶える工夫を散りばめました。

また、玄関からリビングを通らずに手を洗えるただいま動線や、人がいつも触れる場所には、ウイルス対策に効果的なアイテムを採用しました。

家族構成やライフスタイルの変化など、様々な暮らしのシーンに対応できるよう全邸4LDKに対応できる設計としました。

■ 『マインドスクエア草加・旭町 駅近 PROJECT』の詳しい物件概要は公式ホームページにて

<https://www.polus-mind.jp/kodate-ms/shinden20/?waad=Zbk7pgsw>

■ 資料請求はこちら

<https://www.polus-mind.jp/kodate-ms/inquiry/bk/mind.php?fmid=2s5E5Z6A4W58yh46Bo087Wt2S299R2&prdctplsbjid=5945&waad=QdrZ1Vfg>

■ 来場予約はこちら

https://www.polus-mind.jp/kodate-ms/inquiry/various/g_default.php?k=5945&prdctplsbjid=5945&waad=6LmVPiMf

【本件に関するお問い合わせ先】

(株)中央住宅 マインドスクエア事業部 『マインドスクエア草加・旭町 駅近PROJECT』

フリーコール：0120-350-255 E-mail：mind-jigyosuishin@polus.co.jp

【報道に関するお問い合わせ先】

ポラスグループ ポラス(株) コミュニケーション部広報課

TEL：048-989-9151 FAX：048-987-2672