

2020. 2. 17

ポラスグループ

株式会社中央住宅

販売開始のお知らせ

**MIND SQUARE
YASHIO**
マインドスクエア八潮 やすらぎの家

伸びやかな開放感に触れる全 11 邸

『マインドスクエア八潮 やすらぎの家』

「八潮らしい街並み景観・分譲住宅認定制度」第 1 号認定



このたび、株式会社中央住宅（本社：埼玉県越谷市南越谷 1 丁目 21 番地 2、代表取締役社長：品川 典久、以下：中央住宅）は、新築一戸建て分譲住宅『マインドスクエア八潮 やすらぎの家』（埼玉県八潮市、全 11 棟）の販売を開始いたしましたので、お知らせいたします。

<http://www.polus-mind.jp/kodate-ms/yashio59/?waad=sITTeK4X>

ホッとする場所。やすらぎの家

『マインドスクエア八潮 やすらぎの家』は東武スカイツリーライン「草加」駅、つくばエクスプレス「八潮」駅の 2 路線 2 駅がバス便で利用可能。最寄りのスーパーへ徒歩 1 分、小学校・公園・病院も徒歩 10 分圏内に揃った子育てに安心な住環境です。

落ち着いた住環境の中で、街全体をオープン外構とし、全邸に気軽に腰掛けられるベンチを設置。人々が集いやすいので、庭先から豊かな交流が育まれます。また、ブルーベリーの木を植栽し、住み始めから共にある木を丁寧に育てていくことで、食物の大切さや収穫の喜びを学ぶ子どもの食育にもつながります。

50 年・100 年先を見据え、地域に根ざした八潮らしい街並みづくりを推進するため、八潮市が認定基準を満たした分譲住宅を認定する「八潮らしい街並み景観・分譲住宅認定制度」第 1 号に認定されました。自然味豊かな素材や、多彩な緑を配し、木のぬくもりと調和した街並みが、落ち着きと統一感のある美しさで 11 家族の暮らしを包みます。

家族のライフスタイルに合わせた3つのリビングスタイル

【STYLE1. RELAX】

遊びやお昼寝を楽しめる、のんびりリラックスタイル

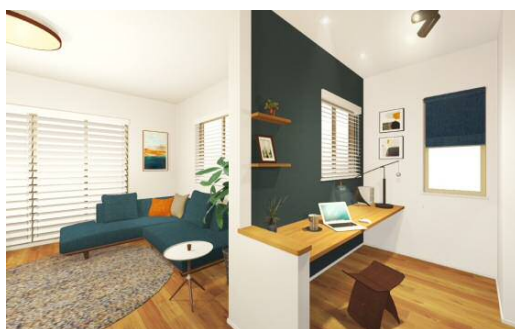
テキスタイルフロアルームや和室など、心地よい肌ざわりの床材を使用した空間を、リビングの続き間としてご用意。大切なゲストをもてなせるほか、子どもが安心して遊んだり、お昼寝できるキッズルームとしても活用できます。



【STYLE2. SOHO】

趣味や仕事、自分時間にきちんと集中できる SOHO スタイル

籠り感を演出しつつ LDK との繋がりを確保し、家族の気配を感じながら、趣味や仕事などプライベートな時間を過ごせる SOHO。パソコンやプリンターを置いたり、作業スペースに最適なワークカウンターを設置しました。黒板クロスを採用した、インテリア性にも優れた空間です。



【STYLE3. STUDY】

子どもの学びをサポートし、未来を育むスタディスタイル

リビングから小上がりになったスキップ DEN に、掘り机になるカウンターを設置しました。勉強や読書はもちろん、遊びの中からも生まれる学びを、しっかりと身につけられる場所。LDK にいる家族からも様子がうかがえるので、一生懸命学ぶ子どもを見守ることができます。



■ 『マインドスクエア八潮 やすらぎの家』の詳しい物件概要は公式ホームページにて

<http://www.polus-mind.jp/kodate-ms/yashio59/?waad=sITTeK4X>

■ 資料請求は [こちら](#)

<https://www.polus-mind.jp/kodate-ms/inquiry/bk/mind.php?fmid=116m64w00SMbbp17RIKglh09r4GphW&waad=Zk6vqPD1>

■ 来場予約は [こちら](#)

https://www.polus-mind.jp/kodate-ms/inquiry/various/g_default.php?k=4970&waad=IRUi1lc3

【本件に関するお問い合わせ先】

(株)中央住宅 マインドスクエア事業部 『マインドスクエア八潮 やすらぎの家』

フリーコール：0120-350-255 E-mail：mind-jigyosuishin@polus.co.jp

【報道に関するお問い合わせ先】

ポラスグループ ポラス(株) コミュニケーション部広報課 丸岡 青柳

TEL：048-989-9151 FAX：048-987-2672