

2021.6.7

ポラスグループ

株式会社中央住宅

販売開始のお知らせ

MIND SQUARE
G A M O

「蒲生」駅・「新越谷」駅・「南越谷」駅 3 駅 2 路線利用可

『マインドスクエア蒲生（全 8 邸）』

公園の緑と街区内道路の安心が傍らにある街並み



このたび、株式会社中央住宅（本社：埼玉県越谷市南越谷 1 丁目 21 番地 2、代表取締役社長：品川 典久
以下：中央住宅）は、新築一戸建て分譲住宅『マインドスクエア蒲生』（埼玉県越谷市、全 8 邸）の販売を
開始いたしましたので、お知らせいたします。

<https://www.polus-mind.jp/kodate-ms/gamo-a7/?waad=U0DhuJ2Q>

自然と安心がすぐ傍らにある暮らし

『マインドスクエア蒲生（全 8 邸）』は、東武スカイツリーライン「蒲生」駅徒歩 16 分、「新越谷」駅・
JR 武蔵野線「南越谷」駅も利用可能です。当分譲地の周辺には徒歩 8 分の小学校や徒歩 7 分のドラッグス
トアをはじめ、商業施設や医療施設などの快適な暮らしを叶える施設が充実しています。

当分譲地は、南側に伸びやかな公園が広がる、開放的で緑の潤い豊かなポジションに誕生します。建物は
白をベースに木調や石目調の外壁をアクセントとした全 8 邸の街並みです。他の車の通り抜けができない街
区内道路は、安心なコミュニティの場として家族を繋ぎ、心地よさと楽しみに満ちた暮らしを創り上げます。

自由に使える空間でうち時間がさらに充実



家族の団らんはもちろん、仕事や勉強、趣味など自分の時間にも充実感を感じられるよう、我が家で過ごす時間が増えていくこれからの時代にぴったりな空間プランニングを施しました。

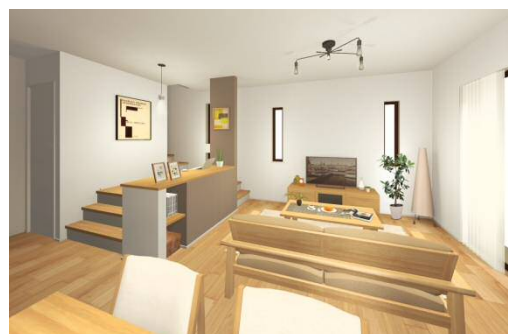
【STYLE1. 続き間マルチルーム

4・6号棟】

リモートワークや趣味の時間に活躍するのはもちろん、心地よいテキスタイルフロアの床素材を採用しているのも、ヨガを楽しんだり、子どもの遊び場、客間などライフスタイルに合わせてマルチに活躍します。

【STYLE2. スキップDEN 5号棟】

キッチンやリビングを見渡せる小上がりになったDENは、趣味や読書など自分時間を楽しみながらリビングで遊ぶ子どもを見守ったり、子どもと並んで座って勉強を見てあげたりと、家族団らんを楽しむことができます。



【STYLE3. 繋がリプラン 1号棟】

外出や帰宅時に必ずリビングを通る動線が、家族のコミュニケーションの機会を増やします。子どものいる世帯はもちろん、DINKSにもぴったりのコンパクトプラン。リビングを中心に家族が繋がしやすいので、家族をいつも身近に感じられ、絆が深まります。

■ 『マインドスクエア蒲生』の詳しい物件概要は公式ホームページにて

<https://www.polus-mind.jp/kodate-ms/gamo-a7/?waad=U0DhuJ2Q>

■ 資料請求はこちら

<https://www.polus-mind.jp/kodate-ms/inquiry/bk/mind.php?fmid=y5t991Uyx9nxi08i6B910tt46n9n2&prdcptlslbjid=5683&waad=ou0zofFx>

■ 来場予約はこちら

https://www.polus-mind.jp/kodate-ms/inquiry/various/g_default.php?k=5683&prdcptlslbjid=5683&waad=LdRNJfZt

【本件に関するお問い合わせ先】

(株)中央住宅 マインドスクエア事業部 『マインドスクエア蒲生』

フリーコール：0120-350-255 E-mail：mind-jigyosuishin@polus.co.jp

【報道に関するお問い合わせ先】

ポラスグループ ポラス(株) コミュニケーション部広報課

TEL：048-989-9151 FAX：048-987-2672