

2021.10.12

ポラスグループ

株式会社中央住宅

販売開始のお知らせ

MIND SQUARE
HERITAGE
TANASHI



西武新宿線「田無」駅徒歩5分

『マインドスクエア ヘリテージ田無 つむぎのまち～さくらにわ～』

桜が繋ぐコミュニティタウン、和の趣とモダンさが調和した全4邸



このたび、株式会社中央住宅（本社：埼玉県越谷市南越谷1丁目21番地2、代表取締役社長：品川 典久
以下：中央住宅）は、新築一戸建て分譲住宅『マインドスクエア ヘリテージ田無 つむぎのまち
～さくらにわ～』（東京都西東京市、全4邸）の販売を開始いたしましたので、お知らせいたします。

<https://www.polus-mind.jp/kodate-ms-we/tanashi2/?waad=HBdDifDt>

都心へのアクセスもしやすい駅チカ立地

『マインドスクエア ヘリテージ田無 つむぎのまち～さくらにわ～（全4邸）』は急行停車駅であり、始発利用も可能な西武池袋線「田無」駅徒歩5分。JR中央線「武蔵境」駅へも自転車で14分（実測）と、スマートな都心アクセスを実現できます。

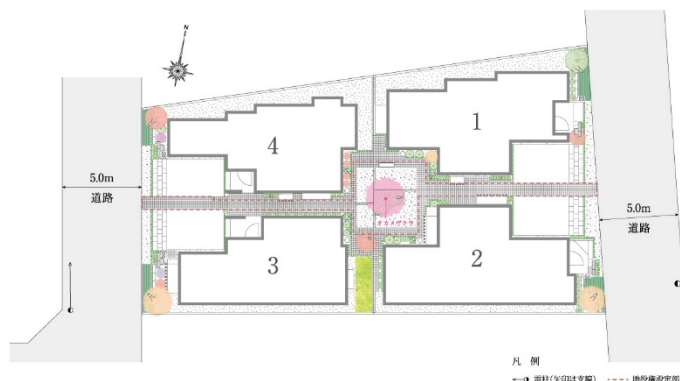
「田無」駅周辺には、ファッション・グルメが楽しめる商業施設や、毎日の買い物に便利なスーパー、暮らしが充実する文化施設や公共施設が揃う充実の住環境が整っています。バーベキューやサイクリングが楽しめる「小金井公園」をはじめ、自然を満喫できる公園も身近に揃います。

分譲地のすぐ近隣には「田無」駅へさらにスムーズに赴けるようになる都市計画道路の整備も計画されており、将来にわたって快適な暮らしが期待できるポジションに全4邸の街が誕生します。

シェアコートを中心に広がる和モダンの街

建物は、和の意匠も感じられるモダンな外観デザイン。街の中心を進むと、オカメザクラのあるシェアコートが広がります。四季折々に変化する美しい桜が4家族をつなぐ、サスティナブルなコミュニティを紡ぐ街です。

現地は街の東西に5m道路が接し、全邸に開放感のある立地。生活動線にもなる共有路地の中心にシンボルツリーを配植することで、プライベートな庭の広がりも互いに享受することができます。



景色も楽しむ住まい



シェアコートの景色を家の中でも楽しめるプランニングを4邸すべてに設計しました。身近な自然に癒される、住まいでの新しい過ごし方を発見できます。

リビングの天井高を2.7mに設定し、明るく広がりのある団らん空間を創出します。リビングには、独特の肌触りや素材感のある杉材の壁や、スピーカー付きのダウンライトを採用しました。家族が集いたくなるような、心地よい空間になります。

また、テレワークや勉強、趣味など多彩に活躍するスタディスペースを各邸に設けました。家族みんなが心地よい暮らしができるよう、細やかなプランニングを施しました。

■ 『マインドスクエア ヘリテージ田無 つむぎのまち～さくらにわ～』の詳しい物件概要は公式ホームページにて
<https://www.polus-mind.jp/kodate-ms-we/tanashi2/?waad=HBdDifDt>

■ 資料請求は [こちら](https://www.polus-mind.jp/kodate-ms/inquiry/bk/mind.php?fmid=1sJRkvHmo741N8mi7srqJYSc9P05bF&prdctplsbjid=6004&waad=U9Vlw6T0)

<https://www.polus-mind.jp/kodate-ms/inquiry/bk/mind.php?fmid=1sJRkvHmo741N8mi7srqJYSc9P05bF&prdctplsbjid=6004&waad=U9Vlw6T0>

■ 来場予約は [こちら](https://www.polus-mind.jp/kodate-ms/inquiry/various/g_default.php?k=6004&prdctplsbjid=6004&waad=fjFqDrB)

https://www.polus-mind.jp/kodate-ms/inquiry/various/g_default.php?k=6004&prdctplsbjid=6004&waad=fjFqDrB

【本件に関するお問い合わせ先】

(株)中央住宅 マインドスクエア事業部 東京西事業所『マインドスクエア ヘリテージ田無 つむぎのまち～さくらにわ～』
 フリーコール：0120-923-220 E-mail：mind-jigyosuishin@polus.co.jp

【報道に関するお問い合わせ先】

ポラスグループ ポラス(株) コミュニケーション部広報課
 TEL：048-989-9151 FAX：048-987-2672