



異なる2つの電気刺激で「皮膚」と「筋肉」をダブルで刺激！

1台で頭皮・フェイス・ボディをトータルにリフトケア※する、

新発想の美顔器「MYTREX PROVE」が10月24日(月)より発売開始！

－ 実感できるリフトケアを追求、信じられる刺激をお届け－

株式会社創通メディカル(本社:福岡県福岡市)が展開する美容健康ブランド『MYTREX(マイトレックス)』より、2種類の電気刺激で『皮膚』と『筋肉』の両方にアプローチする、リフトケア※にこだわったトータルリフト美顔器「MYTREX PROVE(マイトレックス プルーヴ)」が登場。2022年10月24日(月)から販売を開始いたします。ブランド初の美顔器となる「MYTREX PROVE」は、顔のゆるみやハリ不足には『皮膚』と『筋肉』両方への刺激が必要との独自研究に基づき、皮膚と筋肉、2つの異なる層にそれぞれアプローチする2種類の電気刺激技術を搭載。アタッチメントを付け替えるだけで、頭皮・フェイス・ボディへのアプローチを叶え、さらに実感できるリフトケア※体験へと導きます。

※機器を上に向けて動かすこと



■ “信じられる刺激” を実現させたMYTREX初となる美顔器

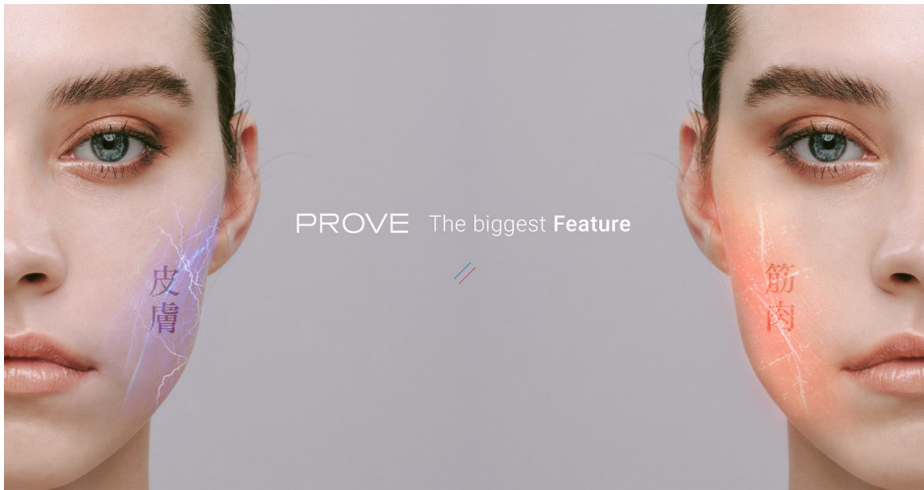


フェイスクアに悩む多くの女性のために「本質的な効果がある美顔器」を世に出したい、という開発者でもある代表の思いから、確実なパワーと効果、使いやすさを叶えるために、最適な材質や構造をはじめ、周波数、電圧などのプログラムを追求。2年以上の度重なる改良を経て、理想の美顔器を完成させました。“信じられる刺激” をコンセプトに「証明(PROVE)」という名のテクノロジーを体現したMYTREX初となる美顔器です。



MYTREX

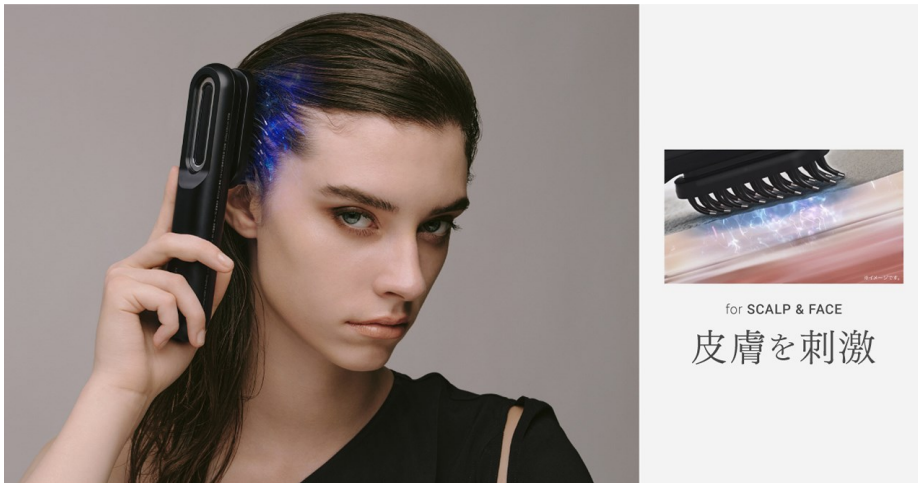
■ **もたつきの原因と電氣的アプローチを熟知して生まれた技術「皮膚刺激」と「筋肉刺激」で、実感できるフェイスケアを**



もたつきの原因の一つは、加齢による肌弾力と筋力の低下。皮膚を刺激しても筋肉はゆるんだまま、筋肉を引き締めても皮膚はゆるんだままの状態になるので、両方のケアが重要です。皮膚に作用する電気刺激と筋肉に作用する電気刺激は違うという独自の研究に基づき、「MYTREX PROVE」は異なる2つの層にそれぞれアプローチできる刺激技術を搭載。強い電気刺激により皮膚を効果的に刺激する『スキンリフトパルス』と、的確に筋肉を捉え表情筋を鍛える『ディープEMSパルス』で、実感できるリフトケア体験をお届けします。また、頭皮とお顔は1枚皮で繋がっており、頭皮のゆるみもお顔のゆるみにつながります。「MYTREX PROVE」は、3つのアタッチメントを付属。これ1台でフェイスだけではなく、リフトケア※のポイントとなる頭皮ケアや、気になるボディへのアプローチも叶えます。

※機器を上に向けて動かすこと

■ **プロフェッショナル仕様のテクノロジーが生み出す2種類の電気刺激**



外側から引き締める※1、最大520Vのハイパワーパルス

32本の電極針を備え、高出力パルスでの皮膚刺激に適したブラシ型アタッチメントには、ハイパワー低周波がランダムに流れるプロフェッショナル仕様のスキンリフトパルスを搭載。

頭皮やお肌を効果的に刺激しながら、毛穴の目立ちや頭皮トラブルの原因となる立毛筋にアプローチ。頭皮からお顔全体の印象アップへと導きます。

※1電気刺激により皮膚を物理的に収縮させること。



内側から美しさを鍛える※3、深層筋※2まで届くEMSパルス

的確にお顔の筋肉を捉える形状のフェイス用アタッチメントには、より深く※2まで届くディープEMSパルスを搭載。筋肉を効果的に収縮させ表情筋を鍛えます。

繊細に変化するランダムな周波数でチクチク感を抑えながら、吸い付くようなパワフルな刺激を実現。

毎日、実感できる本格エステ体験が可能に。

※2角質層まで ※3電気刺激を筋肉へ伝え、筋肉を物理的に収縮させること

■ 10分間使用後の顔の変化

PROVE Demonstration

10分間使用した後の顔の変化

BEFORE AFTER

Evidence.1 ー 肌弾力の変化と引き締まり感*

肌弾力 **19.9%**

肌弾力 **15.7%**

Evidence.2 ー 1回の使用で感じる毛穴の変化 ※3

使用前の毛穴の状態 使用後の毛穴の変化

Evidence.3 ー 1回の使用で目元のエイジングサインにも ※4

使用前の目元の状態 使用後の目元の変化

※効果には個人差があります。

※1: 美容機器で顔を刺激したことによる一時的な変化。 ※半顔にブラシ型アタッチメント(スキニリフトモード)・フェイス用アタッチメント(ディープEMSモード)で頭皮とお顔に10分間使用。
 ※2: ブラシ型アタッチメントで頭皮とお顔に10分、フェイス用アタッチメントで顔に10分、毎日計20分3週間使用。 ※被験者: 30-50代女性9名の平均値 ※第三者機関にて測定。
 ※3: ブラシ型アタッチメントで頭皮とお顔の半分に10分使用。 ※被験者: 30-50代女性9名 ※第三者機関にて測定。
 ※4: ブラシ型アタッチメントで頭皮とお顔に10分、フェイス用アタッチメントで顔に10分、計20分使用。 ※被験者: 30-50代女性9名の平均値 ※第三者機関にて測定



MYTREX

Sensa Medical Co., Ltd.

■ 使いやすさへの6つのこだわり



① 便利な自動モード切り替え

ブラシ型、フェイス用、ボディ用の3種類のアタッチメントを同梱。装着すると自動的にモードが切り替わり、使用部位に合わせて設計された電気が流れます。

② 選べる5段階の電気刺激レベル

使用部位や人それぞれの体感によっても感じ方が異なるため、安心してお使いいただけるように、選べる5段階の強さレベルから、お好みのパワーに設定が可能です。

③ 肌を傷つけない柔らかなブラシヘッド

32本の電極針は、髪が絡みにくく、汚れもつきにくい独自設計。柔らかなシリコンブラシで、滑らかな使用感です。

④ 防水仕様でお手入れも簡単

本体は防滴性能(IPX5)、アタッチメントは防水機能(IPX6)なので、汚れたら簡単に水洗いでき、衛生面も安心。

⑤ 女性でも使いやすい約184gの軽量設計

アタッチメント込みで重さはたったの約184g。毎日使うから軽さにもこだわり、外出時にも持ち運べるサイズ感も魅力です。

⑥ スタイリッシュで高級感のある専用ボックス

高級感のある専用ケースは各アタッチメントの収納付き。無駄を無くしたスタイリッシュなデザインで、プレゼントにもおすすめです。

■ 商品概要

商品名: MYTREX PROVE (マイトレックス プルーヴ)

型番: MT-PV22B

価格: 69,960円 (税込)

カラー: ブラック

質量/サイズ: 本体…約128g/約195×40×28mm

ブラシ型アタッチメント…約56g/約85×36×48mm

フェイス用アタッチメント…約48g/約83×35×43mm

ボディ用アタッチメント…約50g/約85×36×36mm

発売展開モール: MYTREX公式サイト/楽天市場店/Amazon 他

販売開始: 2022年10月24日(月)

商品URL: <https://mytrex.jp/prove/>



MYTREX

『MYTREX』は、「ひらけ、美しい人生。」をコンセプトに、習慣を健康的にすることを目指し、日常に無理なく組み込める美容・健康機器を提供するブランドです。2022年9月にはシリーズ累計販売台数150万台を突破しました。

MYTREX

人気商品は、ROLAさんがアンバサダーを務めるパワフル振動で本格ケアを叶えるトータルボディケアハンディガン『MYTREX REBIVEシリーズ』と、TVCMで話題の洗浄・保湿・保温・節水を叶えるナノバブルシャワーヘッド『MYTREX HIHO FINE BUBBLE+』。

他にも、デスクワーク中や家事・育児をしながらでも手軽に首まわりのコリをほぐすことができる「MYTREX EMS ヒートネック」、業界でも珍しいEMSを搭載した電気針ヘッドスパ「MYTREX EMS HEAD SPA」など、スキマ時間を活用して美と健康をサポートするアイテムを取り揃えております。今後もお客様に驚きと感動をお届けする数々の新商品の発表を予定しています。

<発売展開モール>

- 公式サイト : <https://mytrex.jp>
- EMSショップ 楽天市場店 : <https://www.rakuten.ne.jp/gold/leapgrow/>
- EMSショップYahoo!ショッピング店 : <https://store.shopping.yahoo.co.jp/s-pln/>
- EMSショップ PayPayモール店 : <https://paypaymall.yahoo.co.jp/store/s-pln/top/>
- 創通メディカル楽天市場店 : <https://www.rakuten.ne.jp/gold/sotsu-med/>
- 創通メディカル Amazon店 : <https://www.amazon.co.jp/mytrex>
- EMSショップ auPayマーケット店 : <https://plus.wowma.jp/user/65851084/plus/>

<公式SNS>

- Instagram : <https://www.instagram.com/mytrex.official/>
- Twitter : https://twitter.com/Mytrex_JP
- LINE : <https://lin.ee/vJgGbXE>
- YouTube : <https://bit.ly/3xVDKOv>

<会社概要>

社名：株式会社創通メディカル

所在地：福岡県福岡市博多区博多駅南3-1-10 アーバンセンター博多5F

代表：代表取締役 薛 明鶴

法人設立：2017年9月

事業内容：エクササイズ用EMS機器、及び美顔器の企画・製造・販売

【本件に関するお問い合わせ】

MYTREX PR事務局（株式会社PA Communication） 担当：中島・有馬
TEL：03-6447-0395 FAX：03-6447-0396 MAIL：mytrexpr@pa-c.co.jp