





Career Meet



キャリアの見える化で
即戦力を即採用

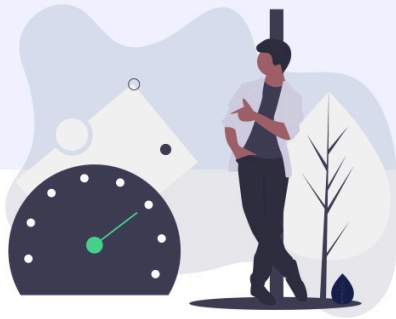
*Immediate adoption of immediate combat power
through career visualization*

▼ 店舗申し込みフォーム

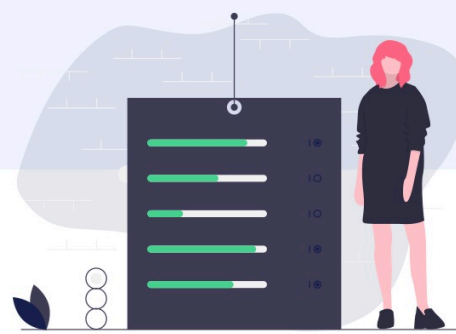
Career Meetとは？

Career Meetは 簡単求人・即戦力確保・支払いワンストップ

簡単に利用開始が出来て、簡単求人登録により即日募集開始が可能！
様々な応募から見える化されてるキャリアから適正な人材を確保し、
労働契約・給料計算・支払い業務までワンストップ管理で安心サービスです。



申込後に1度求人作成をテンプレートすれば、次回から1分で募集開始で簡単求人が可能



応募者のキャリア・スキルが事前に見える化で適正な人材の確保



労働契約・給料計算・支払い業務までワンストップ管理で業務負担0

Career Meetとは？

“すぐに働きたい人”と“すぐに人手がほしい店舗”のプラットフォーム



サイトイメージ



こんなとき ありませんか？



飲食店のケース

あまり自発的に
動いてくれない

繁忙期にシフトが
埋まらない

そもそも応募が
来ない

通常営業時の悩み

教育しても
すぐに辞める



企業様の課題

やりとりが
大変

日払い給料など
導入したいけど
人手が足りない

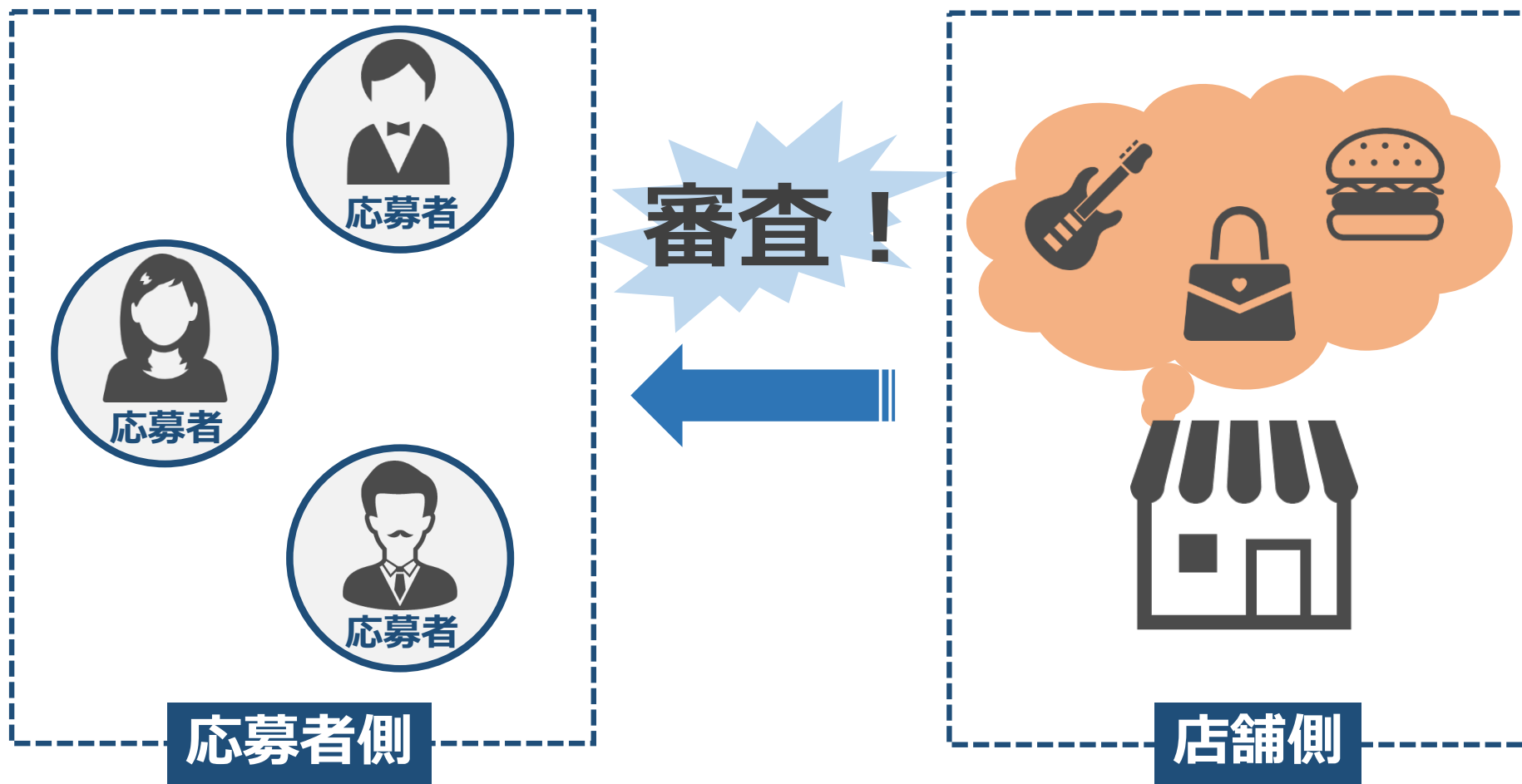
責任を持って
動いてくれない

どんな方が来るか
わからない

単発バイトの悩み

Career Meetの特徴

「審査制度」を導入し 募集期間内であれば
店舗側が応募者の審査をすることが可能！



応募者の判断方法

各応募者のスキルを「見える化」しているため
店舗が“今欲しい人材”にお願いすることができる



飲食店のケース



スキル自己評価

ハンディを使ったことがある



ビールなどのドリンクを作ったことがある



基本的な接客笑顔でキビキビと大きな声で出来る



接客用語を理解している



飲食店としての身だしなみは実践できている



レジ業務を行ったことがある



包丁を問題なく使える



洗い場経験



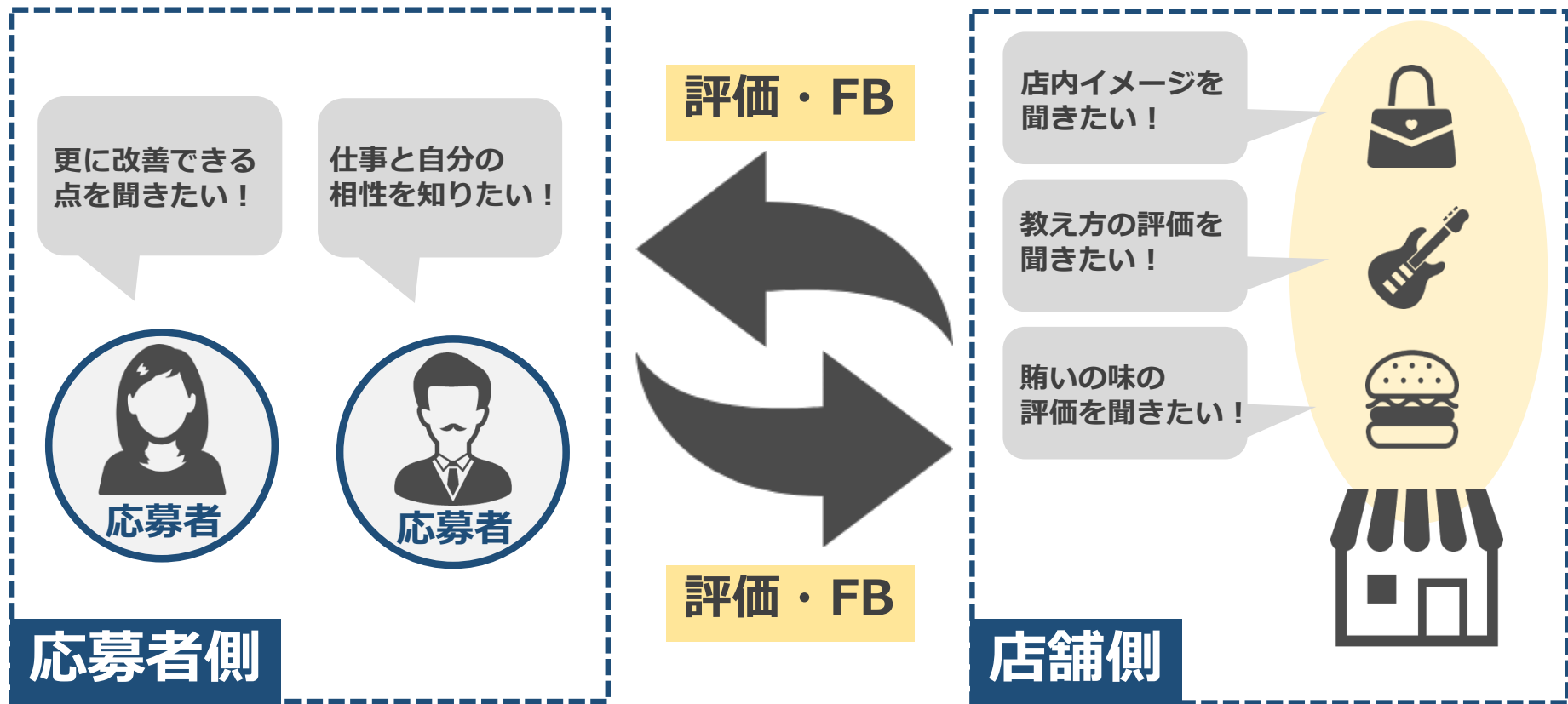
技術的な詳しく
事前確認出来る！

経験・未経験
事前確認出来る！

必要ポジションを
事前確認出来る！

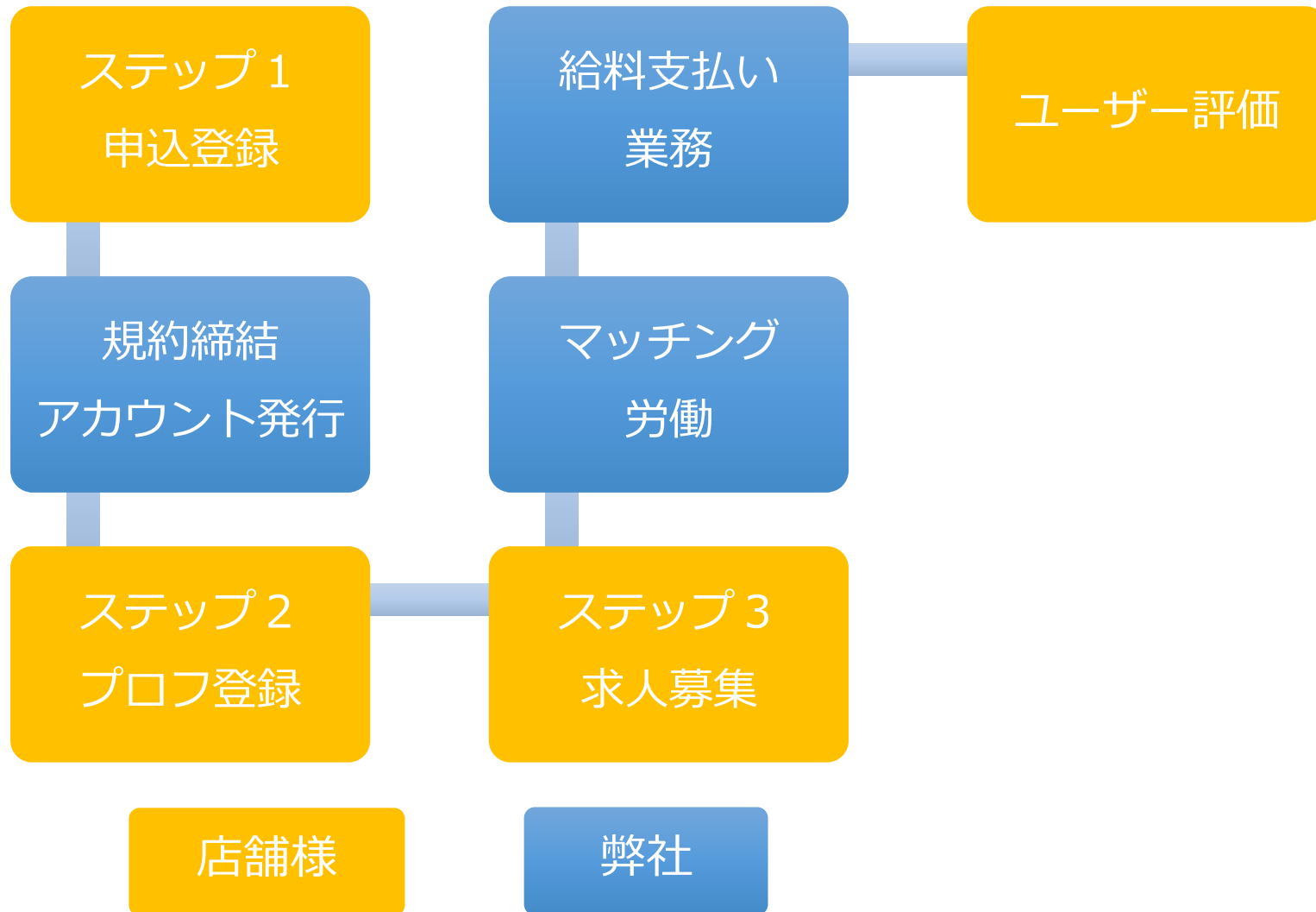
相互評価制度

「相互評価制度」導入により 信頼関係構築が可能に！
互いにフィードバックできる環境で とともに成長。



ESの向上などの評価にも繋げれる、既存従業員の失業率を低下させれる

サービス業務の3ステップの流れ



使用方法

パソコンでもスマホでも、簡単に募集可能！



登録方法

STEP 1

申込登録

STEP 2

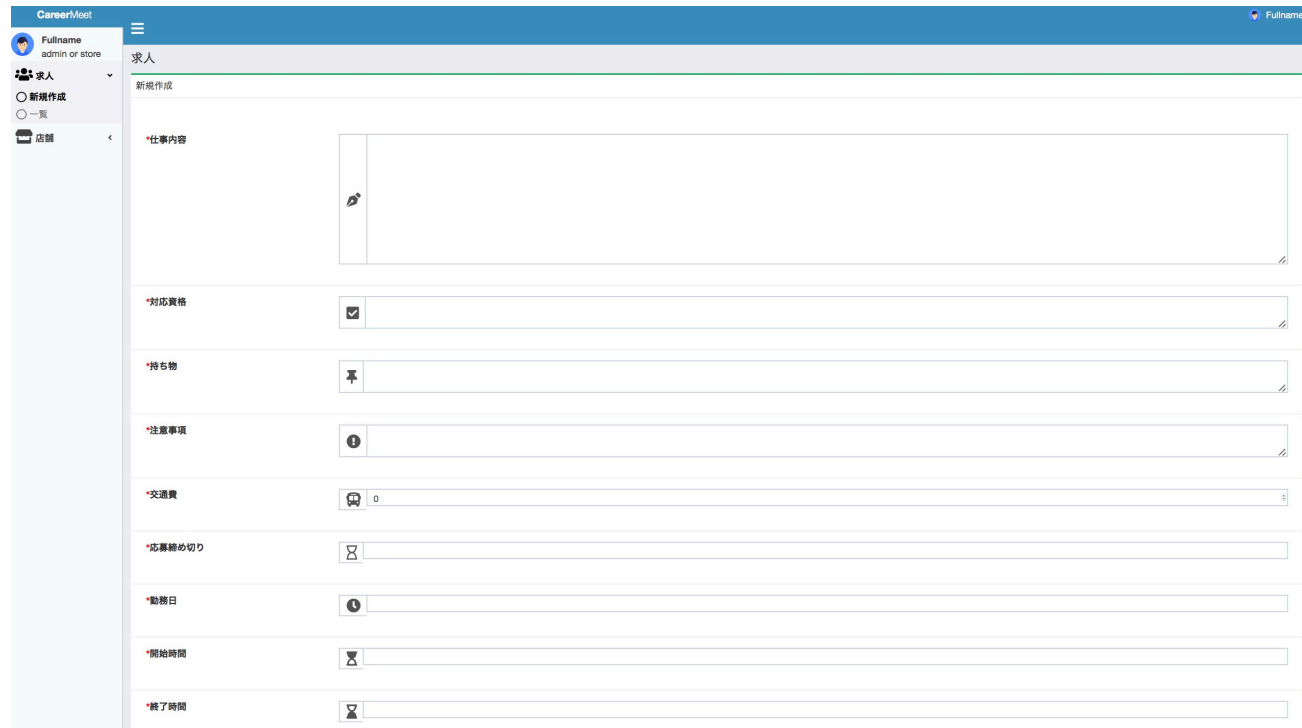
業務内容・求人

STEP 3

マッチング



画面イメージ



The screenshot shows the '求人' (Recruitment) form in the Career Meet system. The interface is in Japanese and includes the following fields:

- 新規作成 (New Creation)
- *仕事内容 (Job Content): A large text area for describing the job.
- *対応資格 (Response Qualification): A checkbox field.
- *持ち物 (Items to Bring): A text field.
- *注意事項 (Notes): A text field.
- *交通費 (Transportation Fee): A numeric field with a currency symbol.
- *応募締め切り (Application Deadline): A date and time field.
- *勤務日 (Working Days): A date and time field.
- *開始時間 (Start Time): A date and time field.
- *終了時間 (End Time): A date and time field.

料金体系

通常プラン基本手数料

日当の30%

- ☑ 初期費用 無料！
- ☑ 掲載料 無料！
- ☑ 月額利用料 無料！
- ☑ 契約手数料 無料！

会社概要

| | |
|------------|---|
| 名称 | 株式会社 Be alive |
| 所在地 | 東京都港区北青山2-7-13 プラセオ青山ビル3階 |
| 役員 | 代表取締役 田原 一樹 |
| 資本金 | 300万円 |
| 事業内容 | コンサルティング、飲食事業 |
| 会社HP | http://bealive-japan.co.jp |
| 給料計算業務代行会社 | 株式会社TOTAL BACK OFFICE |
| 会社HP | www.jinji-bu.co.jp |



コンサルタント業

食に関する分野に特化し、仕入れ、コスト削減、不動産、経営など食に関わる全てをコンサルティングの提案を実現します。



人材マッチング業

コンサル業を通じて企業様の悩みの大きい人材確保の部分に特化したサービス提案を行います。

