

ニュースリリース  
2026年5月14日

ビレッジハウス・マネジメント株式会社

外国人技能実習生の入国後講習に特化した専門施設  
「成田・ホスピタリティ・アカデミー」  
11期生ネパール人技能実習生を5月13日より受け入れ開始

ビレッジハウス・マネジメント株式会社（本社：東京都港区、代表取締役社長兼 CEO：岩元 龍彦、以下ビレッジハウス）は、MRM 合同会社（本社：東京都港区、代表：山本 俊祐、以下 MRM）が運営し、ビレッジハウスが施設管理を行うホテルでの技能実習に特化した入国後講習施設「成田・ホスピタリティ・アカデミー」に第 11 期生となるネパール人技能実習生を受け入れ開始いたします。



（5月13日の入校式に参加した第11期生ネパール人技能実習生）

2023年6月1日の開校からこれまでに358名の実習生が本アカデミーでの講習を修了しており、今回はネパール人技能実習生25名が5月14日から6月12日まで約1か月間「成田・ホスピタリティ・アカデミー」で受講いたします。

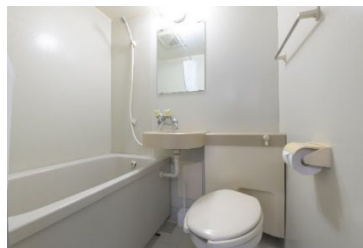
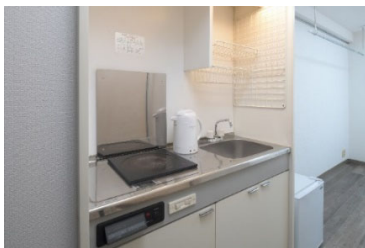
「成田・ホスピタリティ・アカデミー」では、MRMがホスピタリティ産業での実習を志望する技能実習生に対して、日本語や生活一般の学習プログラムに加えて、ホテル専門の座学による講習プログラムを提供し、ホスピタリティの高い人材の育成を行います。宿泊特化型から総合リゾートホテルまで様々な業態のホテルを日本全国で展開するアイコニア・ホスピタリティ・ホテル・グループの監修のもと構築した独自のプログラムで、技能実習生が実習先で円滑なスタートができるようサポートするものです。

本アカデミーは、独自のプログラムを実現するため、ホテルの洋室、和室を再現したモックアップルームを完備しています。また、冷暖房・ミニ冷蔵庫・トイレ・バス・Wi-Fi完備のお部屋は1人1部屋の個室利用のため衛生的で安心です。その他施設内にはランドリールーム、庭園には実習生同士のコミュニケーションを深めることができるBBQテラスを備え、実習生が長期滞在でもプライバシーを守りながら快適に学習に集中できる環境が整っています。

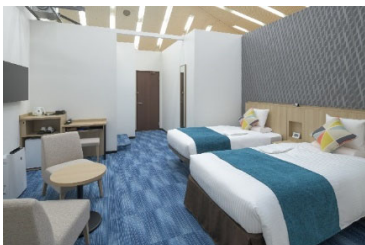
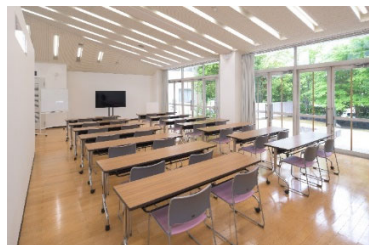
また、本アカデミーの近隣に別館を開設したことで受入人数枠を拡大し、より多くの実習生を受け入れることが可能となりました。

ビレッジハウスは、今後も技能実習生が日本でより良い学習体験ができるよう最適な学習環境を提供し、多くの実習生が配属先で安心して円滑に実習開始できるようサポートしていきます。

#### ■個室で快適な居住スペース



#### ■モックアップルームも設置された研修ルーム



## ■授業風景



※入国後講習修了後の OFF-JT によるレストランサービスおよびルームメイキング(客室清掃/ベッドメイク)研修の様子

## ■実習生の交流を深める BBQ テラス、ラウンジ



## ■「成田・ホスピタリティ・アカデミー」 概要

(本館)



(別館)



成田国際空港から車で約 20 分とアクセスも良く、周辺施設にはスーパー、コンビニエンスストア、病院、市役所、銀行、レストランなどがあり生活利便性が高く、少し足を延ばせば大型ショッピングモールや成田山新勝寺、桜や紅葉など四季折々の景色が楽しめる成田山公園もあります。

住所	千葉県成田市玉造 7-1-2
居室	1R 14.85 m <sup>2</sup> (個室) 80 戸
居室設備	エアコン、ミニ冷蔵庫、バス、トイレ
研修ルーム	(本館) ホテル客室を再現したモックアップルームを設置した大規模な研修ルームは 50 名程収容可能 (別館) 日本語や生活一般の学習プログラムを中心に学ぶ研修ルームは 20 名程収容可能
共用設備	ランドリールーム (無料)、自動販売機、BBQ テラス
施設 URL	<a href="https://narita-hospitality-academy.com/">https://narita-hospitality-academy.com/</a>

ビレッジハウスは、外国人へのサービス向上を目的に 2019 年 6 月から多言語対応に取り組んでおり、現在はポルトガル語、英語、ベトナム語、ネパール語、インドネシア語、ミャンマー語でのサービス体制を整えています。契約書や入居時の対応だけでなく、入居後の相談にも応じており、外国人が母国語で安心してサービスを受けられる体制を構築しています。今回の取り組みのほか、今後も、周辺状況や入居希望者のニーズに応じて順次リノベーションを行い、さらに物件を稼働させることで地域の住まい課題解決の一翼を担ってまいります。

#### ■「成田・ホスピタリティ・アカデミー」開校の背景

外国人技能実習生および特定技能外国人の受け入れ先は製造業が多く、ホテル業界での実績は未だ少ない状況です。新型コロナウイルス感染症拡大の影響により多大なダメージを受けた観光業ですが、観光需要の喚起策「全国旅行支援」を追い風に回復傾向にあります。このような中、外国人材の積極的活用を視野に入れた受け入れ体制の整備が必要と考え、2023 年 6 月入国後講習に特化した専門施設「成田・ホスピタリティ・アカデミー」の開校に至りました。

「成田・ホスピタリティ・アカデミー」は、外国人技能実習生をはじめとした外国人材への最適な学習環境と研修プログラムの提供を通じて、ホスピタリティの高い人材の育成に貢献してまいります。

#### ■技能実習制度について

技能実習制度は 1993 年に創設され、2025 年 10 月時点での在日技能実習生の人数は、前年度から 2 万 8,669 人増加し、49 万 9,394 人に及びます。

現在、機械加工など 94 の職種が技能実習 2 号移行対象職種に認定されております。宿泊職種については、一般社団法人 宿泊業技能試験センターが宿泊技能実習評価試験を整備し、2020 年 2 月 25 日に「技能実習 2 号移行対象職種」に追加され、通算 3 年間の実習が可能となりました。

#### ■MRM 合同会社について

MRM 合同会社は、ホテル・旅館等の宿泊施設の運営に係るコンサルティング事業、外国人実習生の入国後講習運営事業を行う会社です。

本社：東京都港区六本木六丁目 10 番 1 号六本木ヒルズ森タワー 44 階

設立：2021 年 7 月 30 日

代表：山本俊祐

## ビレッジハウス・マネジメント株式会社について

ビレッジハウス・マネジメント株式会社は、全国 47 都道府県で 1,064 物件（2,960 棟、108,409 戸）※1 の賃貸住宅「ビレッジハウス」を運営、管理する国内最大級の賃貸住宅サービス会社です。独立行政法人高齢・障害・求職者雇用支援機構が雇用促進住宅を民間に売却した際に、フォートレス・インベストメント・グループが一括取得し「ビレッジハウス」へリブランディング、リノベーションして賃貸住宅として提供を開始しました。住宅を建て替えるのではなく、既存の建物を有効活用、長く使用することで低賃料を実現し、民間会社で唯一、大規模にアフォーダブル住宅※2 を提供しています。簡単な事務手続きで、あらゆる世代の単身者、ファミリーの他、外国人や法人の社宅としてもご利用いただけるよう、今後も継続的な供給を維持しながら、よりよい日本の住宅環境を築くことを目指します。

※1 2026 年 5 月 1 日時点の戸数

※2 誰もが生活の質を保ち、手頃な家賃で安心して長く住み続けられる住宅

2026 年 5 月 1 日現在、1,086 名の従業員を擁し、東京本社に加え全国 7 支社を展開、入居にかかる募集から受付、審査、物件管理まで自社一貫のサポート体制を整え、法人向けサービスの拡充にも取り組んでいます。また、多言語対応の強化や 555 名の住宅担当者（管理人）による物件の巡回で、入居後も安心してお住まいいただけるよう住宅環境の整備も行っています。

■ビレッジハウス・マネジメント株式会社

<https://www.villagehouse.jp/>

本社：東京都港区六本木 6-10-1 六本木ヒルズ森タワー44 階

設立：2016 年 12 月 21 日

### 本件に関するお問い合わせ

---

■ビレッジハウス・マネジメント株式会社 事業戦略グループ 広報部

E-mail：[vhm-pr@villagehouse.jp](mailto:vhm-pr@villagehouse.jp)