

「FAV HOTEL」より、上質な空間を味わう新ブランド 「FAV LUX 長崎」が2024年2月1日にオープン

プライベートサウナや約65~80平米のスイートルームで3名以上のグループ旅行をさらに快適に



公式サイト：<http://fav-lux.com/hotel/nagasaki> (12/11公開)

霞ヶ関キャピタル株式会社（本社：東京都千代田区、代表取締役：河本幸士郎）は、当社の連結子会社である霞ヶ関パートナーズ株式会社が展開するFAV HOTELブランドより新ブランド「FAV LUX」が誕生し、その記念すべき1施設目となる「FAV LUX 長崎」（長崎県長崎市）が2024年2月1日(木)に開業することをお知らせいたします。

「FAV LUX」は、従来の「FAV HOTEL」の大人気で楽しめるスタイリッシュなデザインといったコンセプトはそのままに、館内施設やアメニティがより充実したハイエンドなホテルとなっています。また、客室面積は「FAV HOTEL」シリーズと同等以上の広々とした空間となっております。

FAV

「FAV LUX 長崎」は、長崎電気軌道「大浦天主堂」駅より徒歩約2分の場所に位置し、約65~80平米の広さを誇る3種のスイートルームや、最大8名で利用できるプライベートサウナが最大の特徴です。グループや家族での楽しみ方をサウナ研究家の草薙洋平さん監修のもとまとめた「6 Tips for FAV SAUNA」を参考に、豊かなサウナ体験をお楽しみください。

内装は、イギリスのデザイン会社「PDP LONDON LLP」が手掛けました。日本とオランダの文化が融合する長崎のユニークな歴史を反映させ、客室には長崎の伝統的な壁紙を現代風にアレンジしたものを選択したり、オランダのモダンな流線型のデザインを融合させた空間に仕上げています。

「FAV LUX」シリーズは、「FAV LUX 長崎」を皮切りに今後全国に出店して参ります。

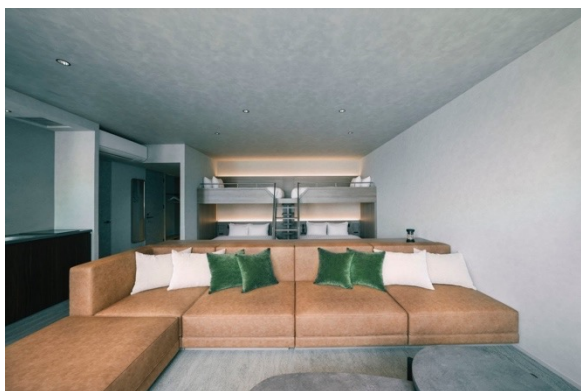
FAV

「FAV LUX 長崎」の特徴

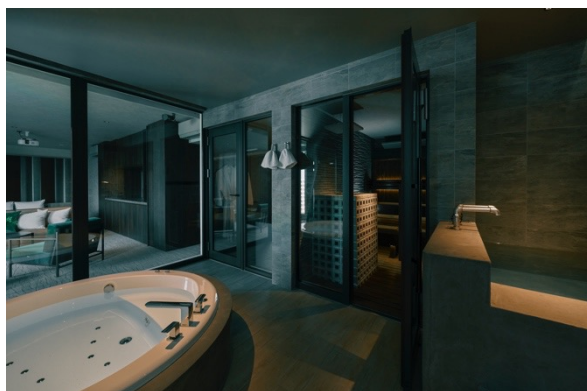
1. 스위트宿泊者専用の長崎湾と夜景を臨むルーフトップ

最上階の9階には、用途や同行者によって好きな部屋をお選びいただけるよう、「バンクスイート」「サウナスイート」「スイート」の3タイプをご用意しました。それぞれ最大6~8名が利用可能なゆとりある空間となっています。また、ご宿泊の方限定でルーフトップをご利用いただけます。アルコールドリンクやおつまみも無料で提供しており、長崎湾や夜景を見ながら楽しむことができます。サウナ後に一息つくスペースとしてもおすすめです。

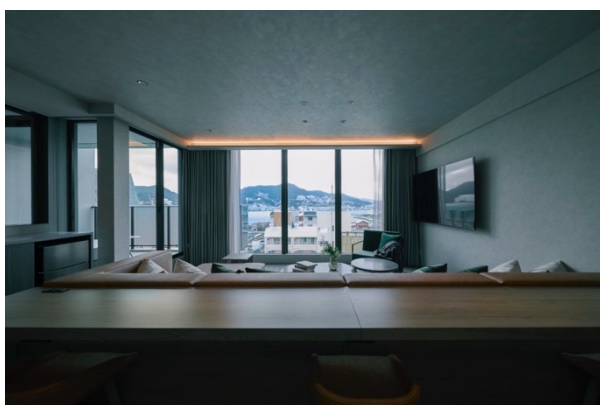
ルーフトップ営業時間：15:00~22:00



バンクスイート ルーフトップアクセス (65.5㎡)



サウナスイート ルーフトップアクセス (82.8㎡)



スイート ルーフトップアクセス (64.8㎡)



ルーフトップ

2. 長崎の大人気ベーカリーカフェ「JUNE COFFEE」がオープン

ヨーロッパ本場のパンとスイーツ、そして本格的な自家焙煎コーヒーが人気のカフェ「JUNE COFFEE」の4号店が1Fにオープン。さらに、一日の終わりに一杯楽しめる「JUNE COFFEE」初のカクテルバーもオープンいたします。宿泊客以外の方にもご利用いただけます。

<概要>

場所：「FAV LUX 長崎」1F

席数：店内29席、テラス32席

営業時間：7:00~22:00 (LO/21:30)

※モーニングは7:00~9:30

提供メニュー：サンドイッチ・各種パン・ケーキなど



3. 世界でも珍しいハイスペックなプライベートサウナを導入

共有の貸切サウナと、客室でいつでもサウナを楽しめる「サウナスイート」があり、貸切サウナは最大8名、サウナスイートは82.8㎡の広々とした空間で、最大6名でご宿泊可能なため、グループや家族でお楽しみいただけます。「サウナスイート」には長崎湾と稲佐山を臨む外気浴スペースを設置しており、長崎の自然を感じながらととのうことができます。

2つのサウナは世界でも珍しいフィンランド式とモリス式のハイブリッドで、深めの水風呂が特徴のハイスペックなサウナとなっています。



貸切サウナ



サウナスイート ルーフトップアクセス

また、『日本サウナ史』著者として知られるサウナ研究家の草薙さん監修のもと、カラー変更可能なLEDライトやセルフフロリュなどのFAV SAUNAに備わる機能を存分に体験いただくための「6 Tips for FAV SAUNA」を制作。贅沢な空間で過ごすリフレッシュの時間をゆっくりとお楽しみください。

6 Tips for FAV SAUNA



step1

その日の気分で色をセット

サウナ室やお風呂場の色を決めよう。
音楽をかけたりくつろいで、
子どもにリモコンを渡して選んでもらうのもおすすめ。



step2

よく体を洗う

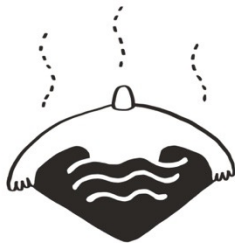
サウナに入る前に
顔と体をしっかりと洗おう。
歯磨きをするとサウナ後のスッキリ度がさらにUP！



step3

サウナにIN。セルフフロリュしよう！

本格的なフィンランドサウナで自分のペースでフロリュを。
アロマを入れたり楽しんで！
ストーブでの火傷には注意。



step4

水風呂へドボン

汗を流して、水風呂に。できるなら頭までくぐってみよう。
子どもがいる場合は、年齢に応じて、
お風呂の水の量を調整しよう。



step5

体をよく拭く

体の水滴をよく拭いて、
「ととのい」状態に入る準備をしよう。
寒い日ならガウンを羽織ろう。



step6

外気浴で瞑想

目を瞑って深呼吸しよう。
耳をすまし、ゆっくりと目を開け、
五感を働かせよう。

「FAV LUX 長崎」開業記念

◇100本限定、草薙さんセレクトのアロマとドリンクをプレゼント

開業記念として、貸切サウナをご利用の方に、草薙さんセレクトのロウリュ用に開発された天然精油使用のアロマとサウナ後にぴったりなドリンクをプレゼントいたします。

アロマ：アルテミス「tuki to taiyou Sauna Scent」
ビール：SAÚDE（サウージ）、MORNING SAUNNER
ローアルコールビール：Salty Sauna（ソルティサウナ）
対象期間：100本限定、なくなり次第終了



<FAV SAUNA概要>

定員：8名（貸切サウナ）、6名（サウナスイート）
貸切サウナ料金：平日12,000円、休日16,000円／2時間
貸切サウナ予約方法：公式HPより予約
貸切サウナ営業時間：7:00~23:00
設備：LEDライト有(カラー変更可)、ジャグジー
セルフロウリュウ可、アロマ有、水風呂



貸切サウナ



<草薙洋平さんプロフィール>

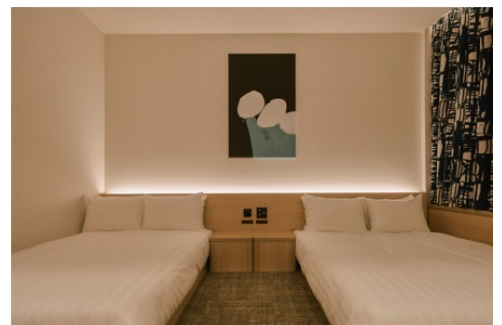
編集者&ブランドプロデューサー&サウナ研究者。文化系サウナ仲間を集めた「CULTURE SAUNA TEAM "AMAMI"」主催。サウナの著書に日本のサウナの歴史を初めて解き明かした『日本サウナ史』（カンカンピーポー / 第1回日本サウナ学会奨励賞・文化大賞受賞、Saunner of the Year 2021 受賞）、『サウナ語辞典』（Saunner of the Year 2023 受賞）があり、温泉の著書に『作家と温泉』（河出書房新社）がある。フィンランド政府観光局が認めたフィンランドサウナアンバサダーの一人であり、日々日本のみならず世界各地のサウナを巡り、日本で最もサウナ事情に通じていると言われている。

<草薙さんコメント>

子連れサウナーによくある話ですが、旅行するとサウナを我慢することがほとんど（大体の子どもは知らない人が入っている、熱いサウナが大嫌いですから）。でもFAV LUXなら部屋付きの大きなサウナや貸切サウナが使えるから、子供も安心してお風呂で遊んでくれるし、オペレーションが劇的に楽ちん。そんな感動体験をみなさんにも味わって欲しいと思います。今回監修するにあたって、サウナ後をさらに楽しめるドリンクをセレクトしました。家族で、友達仲間、保育園や学校のパパママ会等に。使い勝手が良い、自分だけのプライベートサウナだと思って堪能してください。

4. 「ヘラルボニー」のテキスタイルに彩られたユニバーサルルーム

FAV HOTELに続き、「FAV LUX 長崎」でも知的障害のあるアーティストのデザインを用いた「ヘラルボニールーム」をご用意しています。今回はカーテン・クッション・壁掛けアートに「ヘラルボニー」のデザインを採用しています。グレーとホワイトを基調としたモダンな雰囲気の客室に、色彩のアクセントとして彩を加えます。



FAV

施設詳細

所在地	〒850-0921 長崎県長崎市松が枝町3-10
アクセス	JR長崎駅よりタクシーで8分 路面電車（長崎電気軌道）「大浦天主堂」駅より徒歩2分
客室数	52室
予約方法	公式サイト及びBooking.com他各種OTA
公式サイト	http://fav-lux.com/hotel/nagasaki (12/11公開)

ブランドサイト：<https://fav-hotels.com> Instagram：<https://www.instagram.com/favhotel/>
Twitter：https://twitter.com/fav_hotel TikTok：https://www.tiktok.com/@fav_hotel

会社概要

会社名：霞ヶ関キャピタル株式会社
設立：2011年9月
代表：代表取締役 河本 幸士郎
本社：〒100-0013 東京都千代田区霞が関3丁目2番1号 霞が関コモンゲート 西館 22階
資本金：70億430万円（資本準備金含む）※2023年8月末日時点
従業員数：190名（連結グループ、役員含む）※2023年8月末日時点
主な事業：不動産コンサルティング事業（物流施設開発、アパートメントホテル開発、ヘルスケア関連施設開発、ファンド事業、海外投資）、自然エネルギー事業

運営会社概要

会社名：株式会社リクリエ
設立：2016年2月
代表：代表取締役中西 孝行
本社：〒812-0011 福岡県福岡市博多区博多駅前4-3-22 産恵ビル8F
資本金：2,000万円
主な事業：マーケティングリサーチ及びコンサル業務、ホテル企画・運用、レンタルバケーション企画・運用、システム開発