



Press Release

報道関係者各位

2026年2月9日

レゴジャパン株式会社

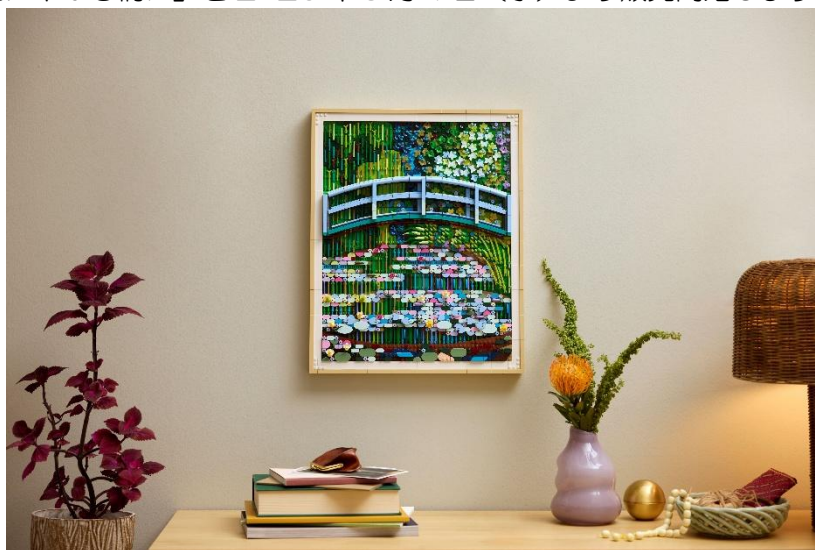
メトロポリタン美術館とのコラボレーションによる「大人向けレゴ®セット」が新登場

印象派の巨匠モネの名画「睡蓮の池に架かる橋」をレゴ®ブロックで繊細に再現

「レゴ®アート Claude Monet <睡蓮の池に架かる橋>」

2026年3月4日（水）より販売開始

レゴジャパン株式会社（代表取締役社長：マイケル・エベスン／所在地：東京都港区、以下レゴジャパン）は、大人の『好き』や『情熱』をクリエイティブに自分で表現できる大人向けのレゴ®ブロックから、ニューヨークにあるメトロポリタン美術館とのコラボレーションによる「レゴ®アート Claude Monet <睡蓮の池に架かる橋>」を2026年3月4日（水）より販売開始します。



「レゴ®アート Claude Monet <睡蓮の池に架かる橋>」は、メトロポリタン美術館を代表する、1899年に描かれたクロード・モネの「睡蓮の池に架かる橋」をレゴ®ブロックで再現したレゴ®セットです。デザイナーの遊び心が詰まった本製品は、独自の印象派スタイルを確立したモネの芸術的姿勢にも通じています。3,179ピースで構成された「レゴ®アート Claude Monet <睡蓮の池に架かる橋>」は、作品の象徴的な睡蓮とともに、モネの繊細な筆致と自然への深い愛を、蝶・花・果物をはじめ、さまざまなレゴ®ブロックのパーツを使用し表現することで、大胆に解釈しています。また、作品中央では、木々を横切る光の線を右上から左下へと走る明るい色のレゴ®ブロックパーツで表現し、構図の象徴である「橋」に情景を固定しながら、見る者の視線を池の広がりへと導きます。さらに、組み立てている間は、メトロポリタン美術館のキュレーターであるアリソン・ホカンソンが出演する限定ポッドキャストを聴きながら、モネのインスピレーションや芸術性について深く掘り下げるストーリーを楽しむこともできます（※英語対応）。そして、完成した作品は、壁掛けに対応したフックが付属しており、自宅の壁に名画を飾るようにディスプレイすることが可能です。





Press Release

<レゴグループ デザイナー Stijn Oom（ステイン・オム）のコメント>

モネの筆致をレゴ®ブロックで再現することは大きな挑戦でした。さまざまなパーツを垂直・水平方向に重ねることで、作品が持つ奥行き感や立体的な質感を創り上げ、そこにレゴ®ブロック独自のカラーバリエーションからモネの繊細な色調を慎重に落とし込みました。原画のニュアンスをレゴ®ブロックで再現するために重要なディテールは保ちつつ、作品の特定要素は抽象化することで、モネの特徴的な芸術スタイルを表現しました。本製品は、鑑賞する距離によっても表情を変えます。近くで見るとそれぞれのレゴ®ブロックのパーツや質感を楽しむことができ、遠くから見ると穏やかな印象派の風景が広がり、晩年のモネ作品の特性を表現しています。

■製品概要

製品名	レゴ®アート Claude Monet <睡蓮の池に架かる橋>		
製品番号	31220	希望小売価格	29,980 円（税込）
対象年齢	18 歳以上	ピース数	3,179 個
サイズ （完成時）	（約）縦 51cm x 横 41cm x 奥行 4cm	発売日	2026 年 3 月 4 日（水）

■販売店舗

レゴ®公式オンラインストア (<https://www.lego.com/ja-jp>)
全国のレゴ®ストア(<https://www.lego.com/ja-jp/stores>)
レゴ®認定販売店ベネリック レゴ®ストア 楽天市場店(<https://www.rakuten.ne.jp/gold/benelic-lcs/>)
レゴランド®・ジャパン・リゾート
レゴランド®・ディスカバリー・センター東京、レゴランド®・ディスカバリー・センター大阪

※詳細は各店舗にお問い合わせください。取り扱いがない店舗もございます。

【“名画を組み立てて、飾って、感性が磨かれる” アート関連製品】

<発売中> レゴ®アート ひまわり



ゴッホがフランスのアルルに滞在していた際に描いた、世界中で愛される名画「ひまわり」をレゴ®ブロックで 3D に再現したレゴ®セットです。厚みのある立体的な造形により、原画の鮮やかな色彩を精巧に表現しています。

<発売中> レゴ®アート モナ・リザ



世界で最も有名な絵画であるレオナルド・ダ・ヴィンチの名画をレゴ®ブロックならではのユニークな解釈で 3D に再現したレゴ®セットです。ゴールドの取り外し可能なフレーム付きで、絵画のように壁に掛けることができます。

<発売中> レゴ®アイデア ゴッホ 『星月夜』



ゴッホが 1889 年に描いた名画「星月夜」をレゴ®ブロックで 3D に再現したレゴ®セットです。レゴ®ミニフィギュアにはパレット、イーゼル等も付属しており、ゴッホが絵を描いている様子を表現することができます。



Press Release

■「メトロポリタン美術館」について

メトロポリタン美術館は、1870年にアメリカの市民グループ（実業家、金融家、そして当時の主要な芸術家や思想家たち）によって設立されました。彼らは、アメリカの人びとに芸術と芸術教育を届けるための場所を作りたいと考えていました。メトロポリタン美術館は、5,000年にわたる世界中の芸術作品を数万点以上も展示、所蔵しています。ニューヨーク市内にメトロポリタン美術館（本館）とクロイスターズ美術館の2つの施設を構えています。また、何百万人もの人びとがオンラインを通じてメトロポリタン美術館を体験しています。設立以来、メトロポリタン美術館は単に希少で美しい芸術作品の宝庫である以上の存在を目指してきました。ギャラリーや企画展、イベントを通じて芸術が息を吹き返し、時代や文化を超えた新しいアイデアや予期せぬつながりを生み出しています。

■レゴグループについて



遊びが持つパワーを通して、一世界の明日を創造していく未来の担い手を育成する—それがレゴグループの使命です。レゴ®ブロックと基礎部分からなるLEGO System in Playは、子どもから大人まで誰もが、思い通りにものを作り上げ、好きに形を変えて、また新たなものを作り上げられる遊びのツールです。

レゴグループは、1932年、デンマークのビルンで誕生しました。創立者は、オーレ・キアク・クリスチャンセン。レゴという名は、デンマーク語で「よく遊べ」を意味するLEg GOdtに由来しています。現在も引き続きビルンを本部として家族経営を続けているレゴグループですが、その製品は世界120カ国以上で販売されています。

レゴジャパン公式 X(旧 Twitter) : https://twitter.com/LEGO_Group_JP

レゴジャパン公式 Instagram : https://www.instagram.com/legojapan_official/

レゴジャパン公式 Facebook : <https://www.facebook.com/legojp/>

レゴジャパン公式 LINE : @lego_japan

製品ラインナップ : <https://www.lego.com/ja-jp/themes>

＜本件に関する一般消費者からのお問い合わせ先＞
レゴ®コンシューマーサービス
URL: www.LEGO.com/service