

# 福岡検定とは？

福岡市の魅力をより広く、より深く知ること「福岡通」になるための検定試験です。福岡市の歴史や文化、観光などに関する幅広い知識を学ぶことで、郷土愛を深め、福岡での生活をより豊かなものにすると共に、福岡を訪れる方々に「おもてなしの心」で接するための基礎知識を身につけることを目的としています。観光関連事業者の皆様のスキルアップや、市内事業者の皆様の企業研修にも活用いただけます。

申し込み  
待っています！



## 試験要綱

【試験日】令和7年1月26日(日)



受験開始 可能時間	初級(全50問)	10:00~11:00	開始後30分間
	中級・上級(全80問)	13:00~14:00	開始後60分間

※多肢選択式

※中級・上級は同一問題を使用し得点に応じて合格判定します。

【実施方法】インターネットに接続されたPC(タブレット、スマホ含む)からのオンライン試験

【申込期間】令和6年11月1日(金)~令和7年1月20日(月)

【申込方法】個人での申込みと団体での申込み方法があります。

①個人

福岡検定のホームページからインターネットで申込み

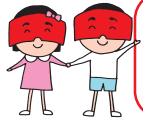
②団体(10名以上)

福岡検定のホームページから団体受験チケット購入手続き後、受験者各自がインターネットで申込み(支払方法：チケット払い)

【受験資格】学歴・年齢・性別・国籍等に制限はありません。

【受験料】初級2,600円、中級・上級3,600円

※団体の場合、初級2,000円、中級・上級2,800円



### 学生は受験料無料!!

※福岡市内の学校に通う学生または福岡市に居住する学生が対象(学校教育法等の規定に基づき設置される学校に限ります。)

【合格発表日】令和7年2月17日(月)10時

### テーマ問題 「福岡市の四季の移ろい」

「福岡市の四季の移ろい」をテーマに各級で数問程度、公式ブックおよび福岡市観光情報サイト「よかなび」等からテーマに合致する内容を出題します。

「福岡検定」公式ブック『福岡博覧』1,980円(税込)

海鳥社(TEL:092-272-0120もしくは<http://kaichosha-f.co.jp/>)

購入方法：福岡県内の各書店およびインターネット、郵送にて販売

## 参考文献

【全級共通】

◆『新修 福岡市史 ブックレット・シリーズ1

わたしたちの福岡市—歴史とくらし—』1,980円(税込)

◆『新修 福岡市史 ブックレット・シリーズ2

シーサイドももち—海水浴と博覧会が開いた福岡市の未来—』1,980円(税込)

いずれも梓書院(TEL:092-643-7075)

○購入方法：福岡県内の各書店およびインターネット、郵送にて販売

◆福岡市観光情報サイト「よかなび」(<https://yokanavi.com>)

【主に中級・上級試験の受験者向け】

◆『FUKUOKA アジアに生きた都市と人びと』

(福岡市博物館常設展示公式ガイドブック)1,101円(税込)

購入方法：福岡市博物館ミュージアムショップ

(TEL:092-823-2800)にて販売。通信販売可。

## 合格特典

1.個人特典

①福岡検定公認!「2025福岡おもてなしマイスターバッジ」贈呈

②市内観光施設の利用の割引や景品の提供など

※合格特典は変更になることがあります。

③白彫会職人手作り福岡検定限定「博多はじき」

2.団体特別特典

福岡検定公認!「福岡おもてなし団体2025」

の盾の贈呈



令和5年バッジ(デザインは毎年変わります)

インターネット環境がない、オンライン受験が不安等の理由がある方を対象とした**会場受験**を実施します!

**対象**：受験にあたり、インターネット環境がない、オンライン受験が不安等の理由がある方で、会場へ来て受検できる方

**定員**：30名(先着順となります)

**申込方法**：必要事項を記入の上、往復はがきでお申し込みください。

①郵便番号、②住所、③氏名、④電話番号、⑤生年月日、⑥年齢、⑦受験級(初、中・上)

**申込締切**：令和6年12月20日(金)必着

**申込先**：〒812-8505 福岡市博多区博多駅前2丁目9番28号  
福岡商工会議所会員サービス部人材開発グループ

**問い合わせ先**：092-441-2189



## 受験までの流れ

① 往復はがきで申し込みをする  
令和6年12月20日(金)必着

② はがき(復)に記載の口座に受験料を振込む  
令和7年1月20日(月)までにお振込み

③ 会場に来場して受験する  
令和7年1月26日(日)  
初級：10時開始 中・上級：13時開始

**会場**：福岡市赤煉瓦文化館  
(福岡市中央区天神1丁目15-30)

※定員に限りがありますので、定員に達し次第締め切りとなります。結果は全員にハガキ(復)にてお知らせいたします。

※新型コロナウイルス感染症の状況等により「中止」とする場合があります。

※取得した個人情報は、福岡検定の実施や結果送付のほか、受験履歴の管理、関連事業等のご案内等、目的遂行に必要な範囲に限り使用します。