

日本初のラボグロウンダイヤモンドジュエリーブランド「SHINCA」

自分へのご褒美に、大切な方への贈り物に

ホリデーシーズンを華やかに彩る、ブランド初のクリスマスコフレが遂に登場

SHINCA HOLIDAY LIMITED

スターターコフレ 2025

10 月 30 日（木）より国内直営店にて数量限定発売



株式会社 今与（本社：京都市中京区、代表取締役社長：今西信隆）が製造・販売する、日本初のラボグロウンダイヤモンドジュエリーブランド「SHINCA（シンカ）」は、ブランド史上初のクリスマスコフレ「SHINCA HOLIDAY LIMITED スターターコフレ 2025」を、国内直営店（SHINCA 銀座、IMAYO 京都御池店）にて、2025 年 10 月 30 日（木）より数量限定で発売いたします。

SHINCA 初となる待望のコフレは、ラボグロウンダイヤモンドに初めて触れる方にも、その美しい輝きとブランドの世界観を存分にご堪能いただける、ラグジュアリーなスターターセットです。直営店共通商品に加え、「SHINCA 銀座」と「IMAYO 京都御池店」それぞれでしか手に入らない限定商品もご用意しております。

SHINCA のスターターコフレは、家族や友人と過ごす機会も多くなる年末にかけて、自分へのご褒美はもちろん、大切な人へのギフトにもおすすめです。1 年頑張った自分へのご褒美に、大切な方への想いを込めた贈り物に、心ときめく SHINCA の特別なコフレがホリデーシーズンをより一層華やかに彩ります。

また、クリスマスコフレの発売にあわせて、通常のラッピングに加え、ホリデーギフトにおすすめの特別仕様ラッピングをお選びいただける、期間限定特典をご用意いたしました。この機会にぜひご利用ください。



SHINCA は、日本の美と伝統が織りなすジュエリーメゾン「今与」が手掛ける日本初のラボグロウンダイヤモンドのジュエリーブランド。2018 年 10 月 1 日の販売開始以来、国内のラボグロウンダイヤモンドジュエリー業界に先駆け、えりすぐりの素材と熟練のクラフトマンによって生み出されるその高い製品品質が支持を得てきました。大地を傷つけることなく生まれてきたラボグロウンダイヤモンドの、未来につながるサステナブルな輝きと、その抜群の美しさを引き出すため細部にまでこだわった繊細なつくりが生み出す華やかなジュエリーをご提案しています。

「SHINCA HOLIDAY LIMITED スターターコフレ 2025」 商品概要



名 称：「SHINCA HOLIDAY LIMITED スターターコフレ 2025」

期 間：2025 年 10 月 30 日（木）～12 月 29 日（月）

対象店舗：SHINCA 銀座、IMAYO 京都御池店

価 格：税込み 110,000 円 ～

特 典：クリスマスコフレの発売にあわせて、ホリデーギフトにおすすめの特別仕様ラッピングをお選びいただけます。

詳しくは下記の特設サイトをご覧ください。

特設サイト：<https://imayo-boutique.jp/shop/pg/1shinca-holiday-2025/>

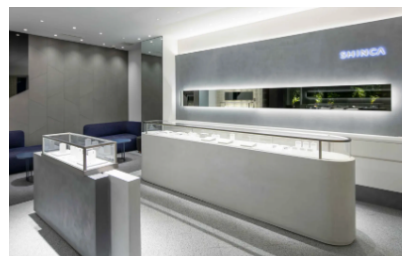
【ご注意】

- ・数に限りがございますので、なくなり次第終了となります。
- ・公式オンラインショップでの取扱はございません。あらかじめご了承ください。

「SHINCA HOLIDAY LIMITED スターターコフレ 2025」 対象 国内直営店舗 詳細

SHINCA 銀座

〒104-0061 東京都中央区銀座 2-8-19
 東京メトロ有楽町線「銀座一丁目駅」より徒歩1分
 東京メトロ銀座線・日比谷線・丸の内線
 「銀座駅」より徒歩3分
 定休日：水曜日 営業時間：11:00～19:00
 電話：03-6263-2536



IMAYO 京都御池店

〒604-0954 京都市中京区御池通柳馬場通東入ル
 京都御池創生館 1F
 京都市営地下鉄「烏丸御池駅」より徒歩5分
 定休日：火・水曜日 営業時間：11:00～19:00
 電話：075-741-7027





SHINCA

Laboratory Grown Diamonds

「SHINCA」について <https://imayo-boutique.jp/shop/pg/1shinca-about/>

日本初ラボグロウンダイヤモンドのジュエリーブランド。「進化する新しいかがやき」をコンセプトに、地球を削らないエコロジーなダイヤモンドの輝きを生かした、日常に寄り添えるミニマルなデザインのコレクションを展開しています。

ラボグロウンダイヤモンドについて <https://shinca-shop.jp/?mode=f2>

ラボグロウンダイヤモンド（合成ダイヤモンド）は、その名の通り研究所（ラボ）で育てられたダイヤモンドです。天然ダイヤモンドとは生み出される環境が違うだけで、科学的に全く同じ成分・特徴を持っており、モアッサナイトやキュービックジルコニアなどの模造石・類似石と全く異なります。天然のダイヤモンドでは数パーセントしか採掘されない不純物をほとんど含まないクリアな輝きを持つその抜群の美しさと、地球を傷つけることなく生まれるエコロジーな精神に世界が注目しています。

株式会社 今与について <https://imayo-boutique.jp>

1861 年（文久元年）京都の五条堺町にて、初代今西與兵衛（よへい）が簪（かんざし）・櫛（くし）等を取り扱う小間物屋として創業。その後、6 代・160 年にわたり、本物の装飾品で心を豊かにしたいという想いを貫き通し、現在では、宝飾品の製販一貫企業として、「SHINCA」の他に、ハイエンドブランド「kagayoi」、アドバンスドブランド「Hyacca」、アニバーサリーブランド「ICHAROI」等を展開しています。