

日本初のラボグロウンダイヤモンドジュエリーブランド「SHINCA」

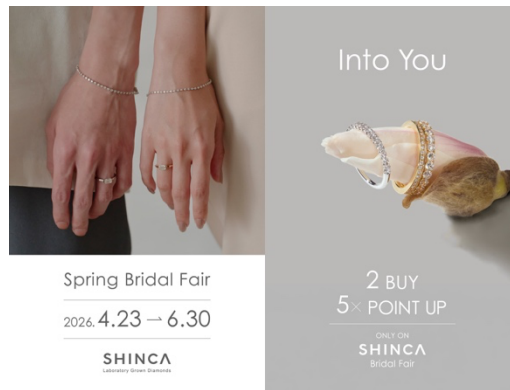
「Spring Bridal Fair 2026」 &

リワードプログラム「Into You」キャンペーン

好評同時開催中

4月23日(木)～6月30日(火)

期間中にブライダルジュエリーのご購入またはご注文で、
オリジナルギフトボックスのプレゼントや5%のポイント還元キャンペーンを実施



株式会社 今与（本社：京都市中京区、代表取締役社長：今西信隆）が製造・販売する、ラボグロウンダイヤモンドジュエリーブランド「SHINCA（シンカ）」は、4月23日（木）から6月30日（火）まで、国内直営店（SHINCA 銀座、IMAYO 京都御池店）と IMAYO 公式オンラインショップにて「Spring Bridal Fair 2026」&SHINCA ブライダルフェア限定のリワードプログラム「Into You」キャンペーンを好評同時開催中です。

期間中にエンゲージリング、マリッジリングなどのブライダルジュエリーをご購入またはご注文のお客様で、SHINCA Instagram 公式アカウントをフォローいただいた方には、イーフローラ加盟店&日比谷花壇グループでご利用いただける「全国共通フラワーギフトカード」をプレゼントいたします。また、ブライダルジュエリーを2点以上ご購入またはご注文のお客様で、SHINCA LINE 公式アカウントを友だち登録いただいた方には、通常購入金額に対して1%のところ、5%のポイント還元キャンペーンを実施いたします。

SHINCA は、日本の美と伝統が織りなすジュエリーメゾン「今与」が手掛ける日本初のラボグロウンダイヤモンドのジュエリーブランド。2018年10月1日の販売開始以来、国内のラボグロウンダイヤモンドジュエリー業界に先駆け、選りすぐりの素材と熟練のクラフトマンによって生み出されるその高い製品品質が支持を得てきました。大地を傷つけることなく生まれてきたラボグロウンダイヤモンドの未来につながるサステイナブルな輝きと、その抜群の美しさを引き出すため細部にまでこだわった繊細な作りが生み出す華やかなブライダルジュエリーを、この機会にぜひご覧ください。



SHINCA 「Spring Bridal Fair 2026」 概要

開催期間：2026年4月23日（木）～6月30日（火）

対象店舗：国内直営店（SHINCA 銀座、IMAYO 京都御池店）、IMAYO 公式オンラインショップ

フェア内容：上記対象店舗にて、期間中にエンゲージリング、マリッジリングなどのブライダルジュエリーをご購入またはご注文のお客様で、SHINCA Instagram 公式アカウントをフォロー*いただいた方には、イーフローラ加盟店&日比谷花壇グループでご利用いただける「全国共通フラワーギフトカード」をプレゼントいたします。

*これまでにフォローいただいていた方もギフト対象となります。

SHINCA 「Spring Bridal Fair 2026」 特設サイト

URL：<https://imayo-boutique.jp/shop/pg/1shinca-bridalfair-2026spr/>

※ブライダルフェア期間中はお待ちいただくことがないよう、ご予約をおすすめしております。

※ご来店予約は国内直営店（SHINCA 銀座、IMAYO 京都御池店）のみで承っております。

下記の特設サイトよりお問い合わせください。

SHINCA Bridal Collectionはこちら

URL：<https://imayo-boutique.jp/shop/pg/1shinca-the-vow/>

イーフローラ&日比谷花壇グループ「全国共通フラワーギフトカード」について

イーフローラ&日比谷花壇グループ「全国共通フラワーギフトカード」は、お好きなときに、お近くのお店で、好きなお花をお選びいただける、便利なお花の商品券です。



URL：<https://www.flowergiftcard.jp>

イーフローラ&日比谷花壇グループ「全国共通フラワーギフトカード」は、店舗によってお取り扱い内容が異なります。

ご利用にあたっては事前に店舗までご相談ください。

全国のイーフローラ加盟店

URL：<https://www.eflora.co.jp/local/>



全国の日比谷花壇店舗

URL：<https://shop.hibiyakadan.com>





SHINCA ブライダルフェア限定リワードプログラム「Into You」キャンペーン 概要

対象フェア：SHINCA「Spring Bridal Fair 2026」

開催期間：2026年4月23日（木）～6月30日（火）

対象店舗：国内直営店（SHINCA 銀座、IMAYO 京都御池店）、IMAYO 公式オンラインショップ
内 容：上記対象店舗にて、期間中にエンゲージリング、マリッジリングなどのブライダルジュエリーを2点以上ご購入またはご注文いただいたお客様で、SHINCA LINE 公式アカウントを友だち登録*いただいた方には、通常購入金額に対して1%のところ、5%のポイント還元キャンペーンを実施いたします。

*これまでに友だち登録いただいていた方も5%のポイント還元対象となります。

SHINCA「Into You」キャンペーン 特設サイト

URL：<https://imayo-boutique.jp/shop/pg/1shinca-2buy5-3rd/>

※一部の商品については、5%のポイント還元キャンペーンの対象外となります。

SHINCA「Spring Bridal Fair 2026」&「Into You」キャンペーン対象 国内直営店舗・公式オンラインショップ 詳細

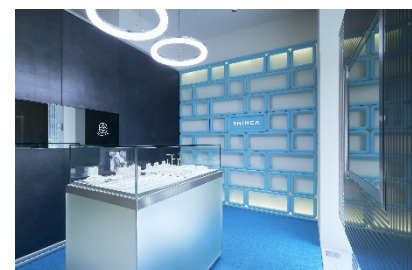
SHINCA 銀座

〒104-0061 東京都中央区銀座 2-8-19
東京メトロ有楽町線「銀座一丁目駅」より徒歩1分
東京メトロ銀座線・日比谷線・丸ノ内線
「銀座駅」より徒歩3分
定休日：水曜日 営業時間：11:00～19:00
電話：03-6263-2536



IMAYO 京都御池店

〒604-0954 京都市中京区御池通柳馬場通入ル
京都御池創生館 1F
京都市営地下鉄「烏丸御池駅」より徒歩5分
定休日：火・水曜日 営業時間：11:00～19:00
電話：075-741-7027



IMAYO 公式オンラインショップ「IMAYO Boutique」

URL：<https://imayo-boutique.jp/shop/c/cshinca/>



SHINCA

Laboratory Grown Diamonds

「SHINCA」について <https://imayo-boutique.jp/shop/pg/1shinca-about/>

日本初ラボグロウンダイヤモンドのジュエリーブランド。「進化する、新しいかがやき。」をコンセプトに、地球を削らないエコロジーなダイヤモンドの輝きを生かした、日常に寄り添えるミニマルなデザインのコレクションを展開しています。

ラボグロウンダイヤモンドについて <https://shinca-shop.jp/?mode=f2>

ラボグロウンダイヤモンド（合成ダイヤモンド）は、その名の通り研究所（ラボ）で育てられたダイヤモンドです。天然ダイヤモンドとは生み出される環境が違っただけで、科学的に全く同じ成分・特徴を持っており、モアッサナイトやキュービックジルコニアなどの模造石・類似石と全く異なります。天然のダイヤモンドでは数パーセントしか採掘されない不純物をほとんど含まないクリアな輝きを持つその抜群の美しさと、地球を傷つけることなく生まれるエコロジーな精神に世界が注目しています。

株式会社 今与について <https://imayo-boutique.jp/shop/>

1861年（文久元年）京都の五条堺町にて、初代 今西與兵衛（よへい）が簪（かんざし）・櫛（くし）等を取り扱う小間物屋として創業。その後、6代・160年にわたり、本物の装飾品で心を豊かにしたいという想いを貫き通し、現在では、宝飾品の製販一貫企業として、「SHINCA」の他に、ハイエンドブランド「kagayoi」、アドバンスドブランド「Hyacca」、アニバーサリーブランド「ICHAROI」等を展開しています。