

株式会社 今与  
2025 年 5 月 29 日

日本初のラボグロウンダイヤモンドジュエリーブランド「SHINCA」  
「Scent of SUMMER - Color Lab-Grown Diamond Fair -」好評開催中  
5 月 8 日（木）～ 8 月 31 日（日）  
POP UP SHOP 限定のカラーラボグロウンダイヤモンドのコレクションが  
好評につき SHINCA 銀座 他 国内直営店舗にて初お披露目



株式会社 今与（本社：京都市中京区、代表取締役社長：今西信隆）が製造・販売する、ラボグロウンダイヤモンドジュエリーブランド「SHINCA（シンカ）」は、8 月 31 日（日）まで、国内直営店（SHINCA 銀座、IMAYO 京都御池店）と IMAYO 公式オンラインブティックにて「Scent of SUMMER - Color Lab-Grown Diamond Fair -」を好評開催中です。

これまで POP UP SHOP でしかご覧いただけなかった、カラーラボグロウンダイヤモンドのリングコレクションが、国内直営店（SHINCA 銀座、IMAYO 京都御池店）にて初お披露目。天然のダイヤモンドでは滅多に見られないレアカラーをはじめ、ラボグロウンダイヤモンドだからこそ楽しめる絶妙な色合いなど、豊富なカラー展開で取り揃えています。普段のジュエリーにアクセントとして一つ取り入れるだけで、一気に夏らしく明るい気分。SHINCAらしいシンプル＆ソリッドなデザインで仕上げた色とりどりのラボグロウンダイヤモンドは、期間中にだけ出会える一期一会のジュエリーです。

期間中にカラーラボグロウンダイヤモンドのリングコレクションを含む SHINCA の Color Collection をご購入またはご注文のお客様で、SHINCA Instagram 公式アカウントをフォローいただいた方には、FSC®認証木材・紙材を使用したオリジナルギフトボックスをプレゼントいたします。

SHINCA は、日本の美と伝統が織りなすジュエリーメゾン「今与」が手掛ける日本初のラボグロウンダイヤモンドのジュエリーブランド。2018 年 10 月 1 日の販売開始以来、国内のラボグロウンダイヤモンドジュエリー業界に先駆け、選りすぐりの素材と熟練のクラフトマンによって生み出されるその高い製品品質が支持を得てきました。大地を傷つけることなく生まれてきたラボグロウンダイヤモンドの未来につながるサステイナブルな輝きと、その抜群の美しさを引き出すため細部にまでこだわった繊細な作りが生み出す華やかなカラーラボグロウンダイヤモンドジュエリーを、この機会にぜひご覧ください。

## SHINCA「Scent of SUMMER - Color Lab-Grown Diamond Fair -」商品概要

国内直営店では初お披露目となるカラーラボグロウンダイヤモンドのリングコレクション。それぞれ個性を持って生まれるラボグロウンダイヤモンドは、カラーラボグロウンダイヤモンドも同様に一つとして同じ色味は存在しません。一粒ずつ石の色や形を選定し、カラー、そしてシェイプを楽しめるようにメタルで石の周囲を包み込むようにセッティングしました。ラボグロウンダイヤモンドだからこそ楽しめる絶妙な色合いを、この機会にぜひご覧ください。

※カラーラボグロウンダイヤモンドのリングコレクションは、全て一点ものとなっており、店舗により在庫状況が異なります。ご覧になりたいアイテムがある場合は、事前に各店舗までお問い合わせください。



前列左から

- ① C013 (0.55ct) 、② C012 (0.50ct) 、③ C012 (0.30ct) 、  
④ C011 (0.28ct) 、⑤ C010 (0.92ct)

後列

- ⑥ C009 (0.26ct)

- ① C013 カラーラボグロウンダイヤモンド リング

素材：ピンクラボグロウンダイヤモンド 0.55ct

メタル：K18PG

税込み 313,500 円

- ② C012 カラーラボグロウンダイヤモンド リング

素材：イエローラボグロウンダイヤモンド 0.50ct

メタル：K18

税込み 297,000 円

- ③ C012 カラーラボグロウンダイヤモンド リング

素材：ピンクラボグロウンダイヤモンド 0.30ct

メタル：K18PG

税込み 275,000 円

- ④ C011 カラーラボグロウンダイヤモンド リング

素材：ブルーラボグロウンダイヤモンド 0.28ct

メタル：K18

税込み 242,000 円

- ⑤ C010 カラーラボグロウンダイヤモンド リング

素材：ピンクラボグロウンダイヤモンド 0.92ct

メタル：K18

税込み 412,500 円

- ⑥ C009 カラーラボグロウンダイヤモンド リング

素材：ブルーラボグロウンダイヤモンド 0.26ct

メタル：K18

税込み 231,000 円

※写真に掲載されているのはコレクションの一部です。他にも異なるカラー、シェイプのアイテムを多数ご用意しております。詳しくは各店舗までお問い合わせください。



## SHINCA「Scent of SUMMER - Color Lab-Grown Diamond Fair -」概要

**開催期間：**2025年5月8日（木）～8月31日（日）

**対象店舗：**国内直営店（SHINCA 銀座、IMAYO 京都御池店）、IMAYO 公式オンラインブティック

**フェア内容：**これまでPOP UP SHOPでしか出会えなかったカラーラボグロウンダイヤモンドのリングコレクションを国内直営店にて期間限定販売。期間中にカラーラボグロウンダイヤモンドのリングコレクションを含むSHINCAのColor Collectionをご購入またはご注文のお客様で、SHINCA Instagram 公式アカウントをフォロー\*いただいた方に、FSC®認証木材・紙材を使用したオリジナルギフトボックスをプレゼントいたします。

\*これまでにフォローいただいていた方もギフト対象となります。

## SHINCA「Scent of SUMMER - Color Lab-Grown Diamond Fair -」特設サイト

URL：<https://imayo-boutique.jp/shop/pg/1s-scent-of-s/>

※カラーラボグロウンダイヤモンドのリングコレクションは、国内直営店のみでのお取り扱いとなります。公式オンラインブティックでは、通常のカラーラボグロウンダイヤモンドアイテムのみのお取り扱いとなりますので、あらかじめご了承ください。

## FSC®認証木材・紙材使用 SHINCA オリジナルギフトボックスについて

FSC®認証を受けた木材と紙材を使用したこだわりのギフトボックス。エッジの効いたシャープなデザインながら木の温もりを感じる重厚感ある作りです。

SHINCAは、大地を傷つけないエコロジーなラボグロウンダイヤモンドを使用した商品をはじめ、周辺資材も環境に配慮すべく、2021年10月より商品ケースおよびショッパー（手提げ袋）にFSC®認証（ライセンス番号 FSC® N003730）を受けた紙素材を使ったものを使用しています。



FSC®認証制度は、森林保全と持続可能な社会への要望の高まりを背景に、1993年に発足した国際的な認証制度です。「森林の管理が環境や地域社会に配慮して適切に行われているかどうか」を評価・認証し、そうした森林からの生産品であることを証明するものです。消費者がFSC®認証を受けた製品を選ぶことで、適切な森林管理を行う林業者や地域を支援し、その生産品を原材料として使う企業や事業者を支持することになり、世界全体の森林保全へとつながります。

## SHINCA「Scent of SUMMER - Color Lab-Grown Diamond Fair -」対象 国内直営店舗 詳細

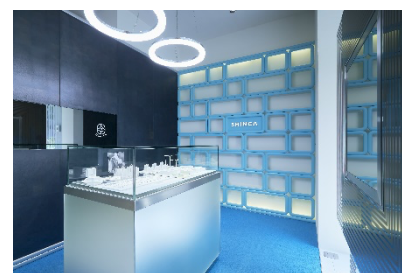
### SHINCA 銀座

〒104-0061 東京都中央区銀座 2-8-19  
 東京メトロ有楽町線「銀座一丁目駅」より徒歩 1 分  
 東京メトロ銀座線・日比谷線・丸ノ内線  
 「銀座駅」より徒歩 3 分  
 定休日：水曜日 営業時間：11:00～19:00  
 電話：03-6263-2536



### IMAYO 京都御池店

〒604-0954 京都市中京区御池通柳馬場通入ル  
 京都御池創生館 1F  
 京都市営地下鉄「烏丸御池駅」より徒歩 5 分  
 定休日：火・水曜日 営業時間：11:00～19:00  
 電話：075-741-7027



### IMAYO 公式オンラインブティック

URL：<https://imayo-boutique.jp/shop/c/shinca/>

**SHINCA**  
 Laboratory Grown Diamonds

### 「SHINCA」について <https://imayo-boutique.jp/shop/pg/1shinca-about/>

日本初ラボグロウンダイヤモンドのジュエリーブランド。「進化する、新しいかがやき。」をコンセプトに、地球を削らないエコロジーなダイヤモンドの輝きを生かした、日常に寄り添えるミニマルなデザインのコレクションを展開しています。

### ラボグロウンダイヤモンドについて <https://shinca-shop.jp/?mode=f2>

ラボグロウンダイヤモンド（合成ダイヤモンド）は、その名の通り研究所（ラボ）で育てられたダイヤモンドです。天然ダイヤモンドとは生み出される環境が違っただけで、科学的に全く同じ成分・特徴を持っており、モアッサナイトやキュービックジルコニアなどの模造石・類似石と全く異なります。天然のダイヤモンドでは数パーセントしか採掘されない不純物をほとんど含まないクリアな輝きを持つその抜群の美しさと、地球を傷つけることなく生まれるエコロジーな精神に世界が注目しています。

### 株式会社 今与について <https://imayo-boutique.jp/shop/>

1861 年（文久元年）京都の五条堺町にて、初代 今西與兵衛（よへい）が簪（かんざし）・櫛（くし）等を取り扱う小間物屋として創業。その後、6 代・160 年にわたり、本物の装飾品で心を豊かにしたいという想いを貫き通し、現在では、宝飾品の製販一貫企業として、「SHINCA」の他に、ハイエンドブランド「kagayoi」、アドバンスドブランド「Hyacca」、アニバーサリーブランド「ICHAROI」等を展開しています。