

[12/14 (月) 11:00]

ふたり指輪 ブランド「CONNECT」

指輪試着デート『TRY ON DATE』の予約受付を開始

ジュエリーデザイナー 杉原 賢 による2020年に発表された2本で1本になる【ふたり指輪】の専門ブランド「CONNECT」は、東京都江東区の清澄白河エリアにて指輪を貸し出しパートナーと「CONNECT」を着けて過ごす特別なデートを提供する、指輪試着デート『TRY ON DATE by CONNECT』を開始する。12月19日,20日の週末1日3組限定で予約を受付中。

ブランドサイト：<http://connect.switchdeswitch.com/>



■ 企画の背景

パートナーとの指輪選びをはじめた方の多くが「今まで指輪を着けたことがない」と仰っていたことが、結婚指輪のデザイナーをしていた頃から気にかかっていました。店頭で指輪を試着しながら、目を瞑ってエアタイピングをされる方もいました。まだ多くの方にとって指輪は、“選び方がわからない不安”と“日常に馴染むか不安”があるのだと思います。

もちろん慣れない指輪を着け続けることは不安です。そしてその不安は、店頭で指輪を試着した程度では拭いきれません。何より、指輪を着けることで自分とパートナーの心境にどんな変化が起こるのか、ほとんどの人がイメージできないでしょう。

そして多くの指輪は、店頭での試着のみに限られパートナーとの時間を過ごしながらかけることはできません。

そこで私達は、着け心地はもちろんのこと、“ふたりで着けて過ごす時間”をまずは体験していただきたいと思い、『TRY ON DATE』を企画しました。

緑とコーヒーの香りが漂う清澄の街で、ふたり指輪「CONNECT」と共に日常と、少し特別な時間を過ごしていただきたいです。お会いできる日を楽しみにしております。

ブランドディレクター 杉原賢



■ 開催概要

【場所】清澄白河 gift_lab (135-0021 東京都江東区清澄2-8-6 1F)

【日程】12月：19日（土）、20日（日） / 1月：未定

【申し込みURL】 <https://forms.gle/bJpgCNnHkj6i3xf4A>

【貸出時間】3枠

- ① 11:00貸出～16:00返却
- ② 12:00貸出～17:00返却
- ③ 13:00貸出～18:00返却

【貸出料金】無償

*貸出書作成後に保証金として2万円をお預かりします。

*保証金は指輪返却時に全額返金いたしますが、大きな損傷や紛失があった際、頂戴する場合があります。

【特典】

- ・ブルーボトルコーヒー ドリンクチケット1000円相当
- ・清澄庭園 入場ペアチケット

TRY ON DATE 2020.12.19 & 20

TIME TABLE

| | 11:00 | 12:00 | 13:00 | 14:00 | 15:00 | 16:00 | 17:00 | 18:00 |
|----------|-------|-------|-------|-------|-------|-------|-------|-------|
| COUPLE A | | 貸出 | | | | | | 返却 |
| COUPLE B | | | 貸出 | | | | | 返却 |
| COUPLE C | | | | 貸出 | | | | 返却 |

■ ふたり指輪「CONNECT」

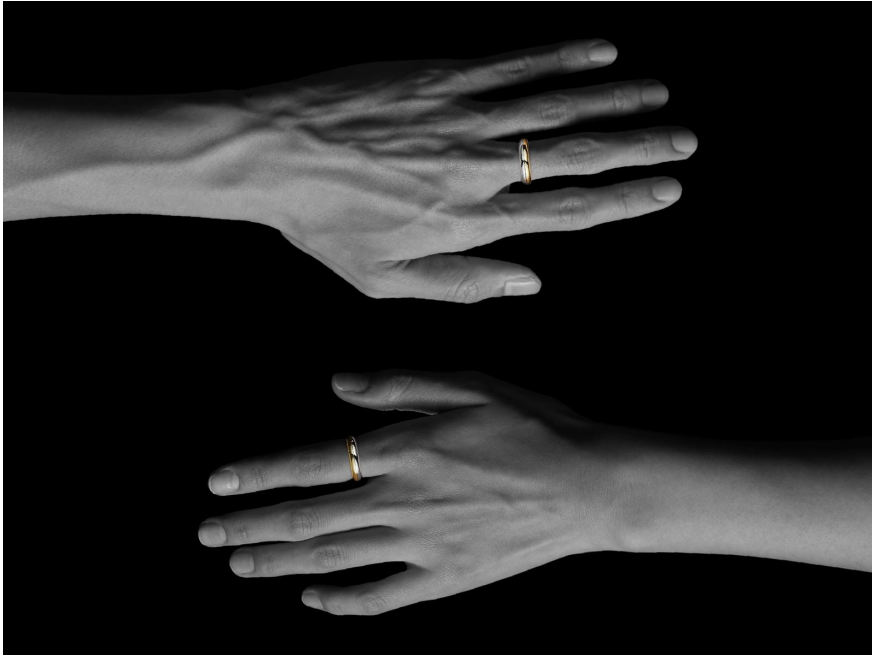
もっともシンプルな“ふたり”の証、CONNECT。

重ね合わせることでひとつになる、

まるで半分ずつ分け合ったような2つの指輪はあなたとパートナーの象徴です。



指輪選びを機に、これから“ふたり”がどう在りたいか、ぜひ話し合ってみてください。
また、指輪の内側にほどこす刻印はあなたとパートナーのイニシャル、その2文字だけ。
あらゆる記号を装飾的に携帯できる現代だからこそ、名前や記念日ではなく、“ふたり”が対等である
印さえ刻めばいい。ゆえに2つのイニシャルは上下に配置せず、隣り合うように刻まれます。



CONNECTは一切の装飾を取りのぞき、
“ふたり”がずっとつながってitくなる心地よさだけを追求した、
もっともシンプルな指輪のかたちです。



■ 『PLATINUM GOLD (プラチナゴールド)』

プラチナの指輪とゴールドの指輪。

プラチナゴールドは、異なる素材の指輪を重ね合わせることで完成する CONNECT です。貴金属と総称される2つの素材は、その美しさと希少性の高さ、耐腐食性と加工のしやすさによって人類史上もっとも愛され続けています。甲乙つけがたい価値と性質を持ちながら、それぞれの魅力を放つプラチナとゴールド。

変わることはない2つの魅力が、あなたとパートナーを象徴します。



■ 『DOUBLE TITANIUM (ダブルチタン)』

輝きと曇り、2つの表情をもつチタンの指輪。

ダブルチタンは、異なる質感の指輪を重ね合わせることで完成する CONNECT です。

当初から金属アレルギーに悩む人に向けた提案と、過ごす時間を楽しむための提案が必要不可欠だと考えていました。チタンは金属アレルギーが起こりにくいうえに、驚くほど硬くて軽い。だからこそ安心して心地よくつけられる。しかしチタンは貴金属と比べると加工が格段に難しく、満足の行くクオリティを実現させるため約9ヶ月を費やし、数々の試作を重ね完成しました。

輝く指輪は少しずつ曇り、曇った指輪は少しずつ輝いていきます。

輝きは曇りに、曇りは輝きに。永い時間をかけてひとつになっていく様子が、あなたとパートナーを象徴します。



■『かぞく指輪』

家族をつなぐ小さな指輪。

CONNECT では、お子様用の指輪（0号~マイナス4号・幅3mm）をご用意しています。ふたり指輪から生まれる“かぞく指輪”として。ご購入いただく場合には、お子様用の指輪をお求めやすく提供いたします。



「CONNECT」は指輪サイズのバリエーションが通常のフルサイズ（1号～30号まで）よりも多く、マイナス4号から31号まで36通りを用意しております。大人の親指から赤ちゃんの指まで、“あらゆる指”を選択肢にします。

ブランドサイト（<https://connect.switchdeswitch.com/>）にて資料請求いただいた方に、パンフレットと合わせて、指輪サイズを測るためのリングゲージを無償にてお届けいたします。



SWITCH DE SWITCH

【本件に関するお問い合わせ先】

Switch de Switch inc. / PRESS：中沢

E-mail：connect@switchdeswitch.com