

小学生 中学生 高校生

グローバル教育ウェビナー

今世界で必要な力

～未来を担う子どもたちへ～

広がる将来の選択肢!

第1回APU
冒頭15分

無料公開中

<https://onl.sc/r8CYb7V>



Zoom開催

「思春期とグローバル教育・個性指導」

第3回

あせらない子育て
～社会に送り出すために大切なこと～



鷗友学園女子中学高等学校

話者：大内 まどか

鷗友学園女子中学高等学校 / 教諭
岩手県盛岡市出身。1991年3月 お茶の水女子大学大学院修士課程修了。専門は構造化学。
同年4月より鷗友学園女子中学高等学校に勤務し、30年間女子の理科教育に携わっている。
趣味はドラマ。

6/12

10:00～11:30

<大内氏コメント>

思春期には、この時期の特徴を理解し、その成長に適したタイミングで働きかけることが大切です。また、社会の通説にとらわれずに自由に進路を選択できる女性に育てるためには、親の関わり方や子育てに対する考え方も、今から少しずつ変える準備をする必要があります。男子の保護者の方も、思春期を考える上でヒントになることがあると思います。

【申込フォーム】以下URLもしくは右のQRコードよりお申し込みください。

<https://onl.la/LPAj4ie>

当日参加申込締切6/9 (木)

※アーカイブ視聴は開催日後でもお申し込み可能です。

●参加費 (1家庭)

・各回3,300円(税込)

・全回次セット16,500円(税込)

※1回次分お得です。



全回次アーカイブ視聴付

実施済み

Shape your world



Ritsumeikan
Asia Pacific University

冒頭15分無料公開中

第1回4月

立命館アジア
太平洋大学(APU)

激動の世界で未来
を選択するために

実施済み



第2回5月

聖学院中学校・
高等学校

思考型教育の
実践と意義



第4回7月

広尾学園
中学校・高等学校

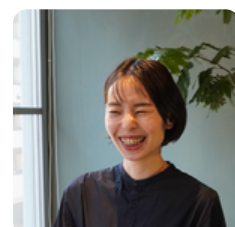
『学校は未来』で
あり続けるために



第5回9月

八千代松陰中学校・
高等学校

多種多様な学び
から主体的に選ぶ



第6回10月

寒川 英里氏
(株)cokowill代表

幸福度世界一の
フィンランドに学ぶ

■問い合わせ

栄光企画事務局
eikoh-kikaku@eikoh-seminar.com
(月～金10:00～18:30)



栄光ゼミナール



栄光の個別Biz



大学受験ナビオ
実践ゼミナール