

報道関係者各位

2026年6月10日  
株式会社WHI Holdings

## WHI HD、AIが組織課題を紐解く新機能をリリース 人的資本に関する多様なデータを読み込み、組織の課題特定から対策・開示までをサポート



株式会社WHI Holdings（本社：東京都港区、代表取締役最高経営責任者（CEO）：安齋富太郎）は、「COMPANY® Talent Management」シリーズの「タレントアナリティクス」製品に、人的資本にまつわる指標の分析をAIが行う「AIインサイト」機能を追加し、提供開始したことをお知らせします。

複数の人事データ指標（賃金差異、管理職比率、採用定着率など）を横断してAIが分析し、指標間の相関関係や組織課題の特定、改善に向けたアクションの提示を行います。これにより、企業の戦略的な人的資本開示およびさらなる人的資本経営の推進を支援します。

### ● 「AIインサイト」開発の背景

2023年より上場企業などを対象に「人的資本」の情報開示が義務化されました。2026年3月公表の「人的資本可視化指針（改訂版）」\*では、単なる数値の開示にとどまらない対応が求められています。自社の状況に即して数値を解釈し、具体的な施策へとつなげる「ストーリー」の重要性が示されました。

一方で、人的資本に関するデータの種類は多岐にわたり、それぞれが複雑に関係します。データの集計・可視化は行ったものの、「注目すべき変化はどこか」「どの数字をどう解釈し、どんな成長ストーリーを打ち出すか」といった「分析・考察のプロセス」に課題を抱える企業も少なくありません。

こうした背景を踏まえ、WHI Holdingsは生成AIを活用し、多角的な人事データ分析をサポートする「AIインサイト」機能を開発しました。

\*内閣官房「人的資本可視化指針」の改訂について <https://www.cas.go.jp/jp/houdou/20260323.html>

## ● 「AIインサイト」機能の特長

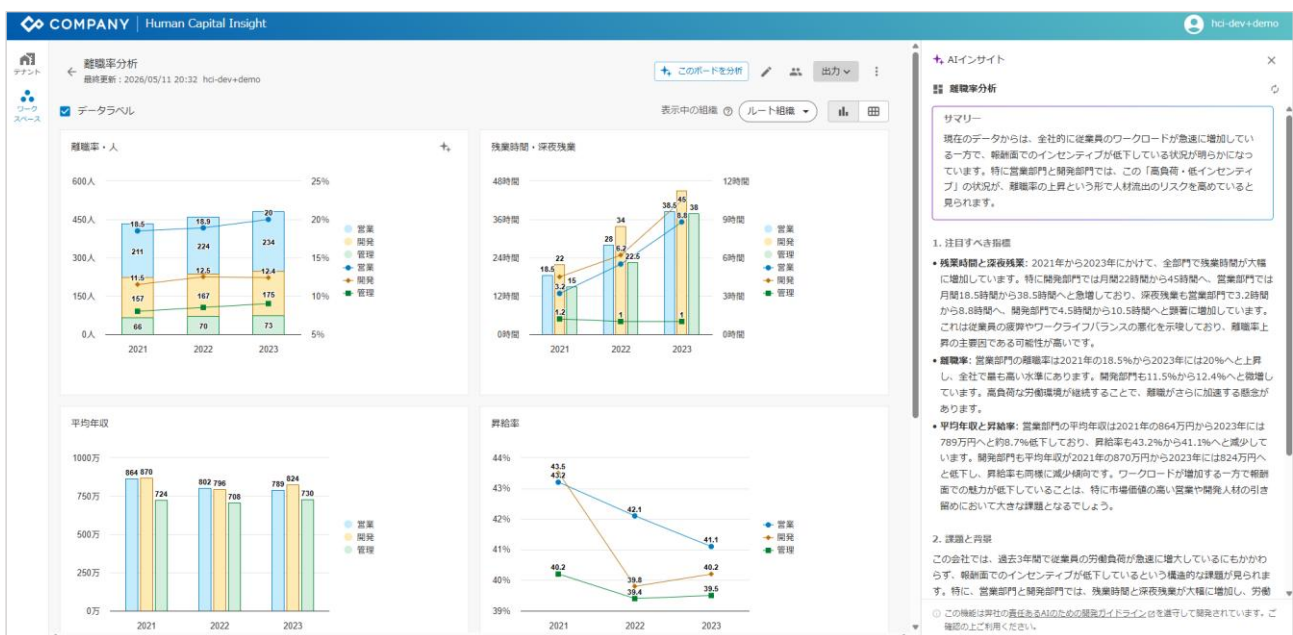
### 1. 豊富な人事データの横断分析による課題の特定

各種人事データ指標を可視化するダッシュボード上で、生成AIがグラフを読み解きます。「COMPANY®」シリーズに蓄積された給与・勤怠・異動・研修などのデータを元に集計された500種類以上の指標（例：女性管理職比率、男女間賃金差異、昇給率、所定外労働時間、一人あたり研修時間など）から分析対象を自由に選択できる※ため、手間なく多面的な人事データ分析が可能です。

客観的なデータを基に、AIを活用して組織の現状や指標同士の相関関係を読み解くことで、注目すべき指標の変化や優先的に解決すべき人事課題を探ります。

※ 「COMPANY。人事・給与」「COMPANY。就労・プロジェクト管理」をご利用中の場合

#### ▼AIインサイト 画面イメージ



### 2. 根拠のある示唆と具体的なアクションの提示

AIインサイトでは、厚生労働省をはじめとした公的機関の公表データをWeb上で参照しながら、客観的な根拠に基づいたデータ分析が可能です。さらに、参考情報として自社固有の人事制度に関するドキュメントを読み込ませることで、自社制度に基づいた回答も可能になります（6月末アップデート予定）。

分析対象の人事データ指標に加えてこれら社内外の背景情報を読み解くことで、一般的な正論にとどまらない、自社の状況に根ざした現状分析や改善ストーリーの構築をサポートします。

### 3. 大企業のAI活用に求められる高度な安全性

人材に関するセンシティブな情報を扱うため、AIの利用には強力なセキュリティやプライバシー保護が不可欠です。本機能は開発元であるグループ会社（株式会社Works Human Intelligence）の「[責任あるAIのための開発ガイドライン](#)」に則って開発されています。たとえば「この指標悪化の原因はAさんです」といった個人を特定・評価するような出力は排除する厳格なガードレールを実装しており、安心して生成AIを利用いただけます。

WHI Holdingsは、統合人事システム「COMPANY®」の提供を通じて、はたらくすべての人が真価を發揮できる社会の実現に努めてまいります。

## ●「COMPANY® Talent Management」シリーズ（呼称：CTM2.0）について

国内大手法人の3社に1社※が利用する統合人事システム「COMPANY®」シリーズが提供する、日本法人固有の組織ニーズへ最適化したタレントマネジメントシステムです。人的資本経営に欠かせない人材の可視化、評価、育成、異動・配置、要員計画といったあらゆる機能を網羅しています。HR特化型生成AIの搭載と、現場の従業員から経営層までが迷わず操作できるUI/UXにより、はたらくすべての人が活用できる「COMPANY® Talent Management」シリーズとして、組織の意思決定と個人の成長を同時に加速させます。

※従業員数3,000人以上（株式会社Works Human Intelligence調べ）

「COMPANY® Talent Management」シリーズ製品サイト <https://www.ctm.works-hi.co.jp/>

## ●株式会社WHI Holdingsについて

WHI Holdingsは、「人に真価を。」をコーポレートブランドに掲げ、はたらくすべての人が真価を發揮できる社会の実現を目指しています。すべての人事領域を統合的に支援する「HCM Full Suite」構想を2020年より推進し、統合人事システム「COMPANY®」を中核としたサービスの開発、提供を行っています。

<https://www.whi-holdings.co.jp/>

\* 会社名、製品名等はそれぞれ各社の商標または登録商標です。

\* 本リリースに掲載された内容は発表日現在のものであり、予告なく変更または撤回される場合があります。また、本リリースに掲載された予測や将来の見通し等に関する情報は不確実なものであり、実際に生じる結果と異なる場合がありますので、予めご了承ください。

\* 製品画面上の氏名・名称等は架空のものであり、実在の人物・団体とは関係ありません（製品名等、一部の実在する固有名詞を除く）。

## ■本件に関するお問い合わせ先

TEL：03-5575-5277 FAX：03-5575-5261

Email：[corporate-pr@works-hi.co.jp](mailto:corporate-pr@works-hi.co.jp)

株式会社Works Human Intelligence 広報（担当：松本、徳元）