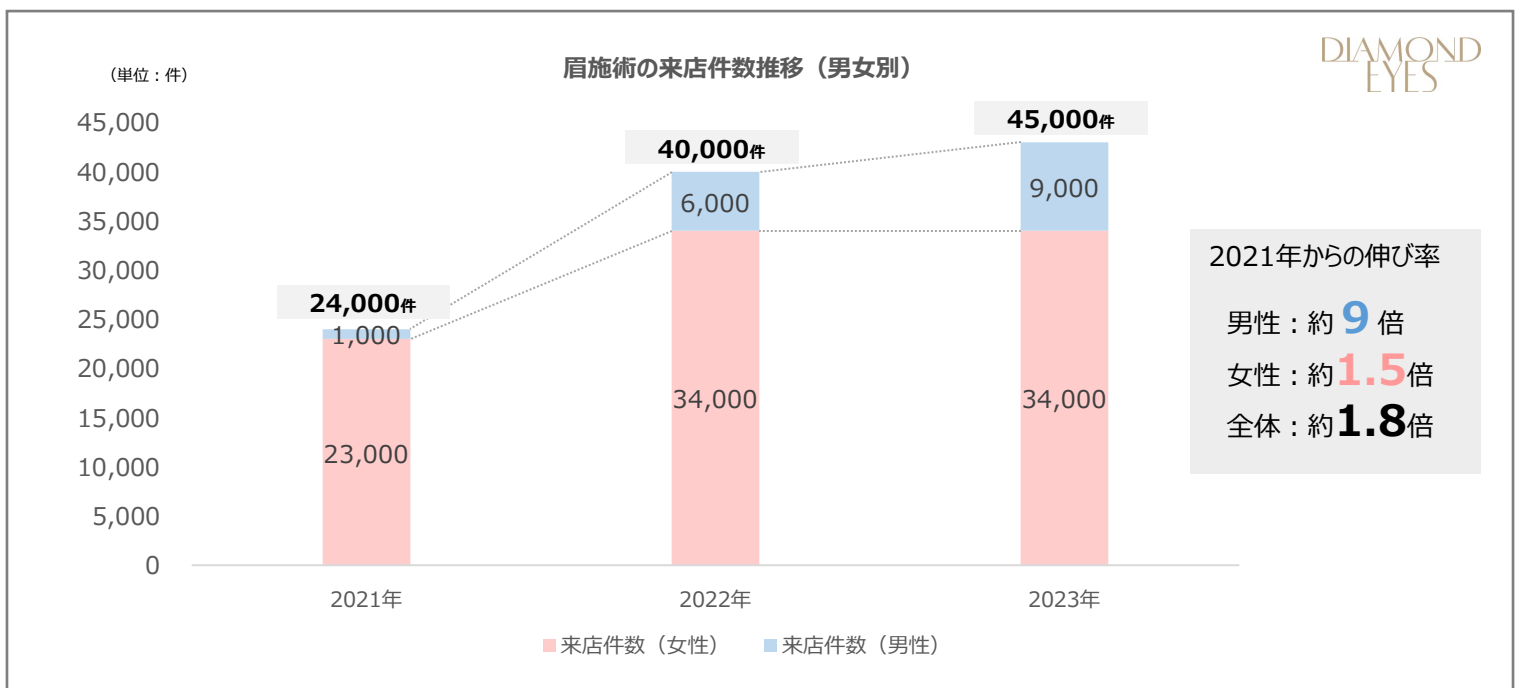


まつ毛&眉毛 専門サロンの「DIAMOND EYES」 男性ニーズの高まりを受け眉施術件数が2021年から1.8倍に増加

女性は「脱・平行眉」、アーチ眉がトレンドに

美容室チェーンを350店舗以上展開する株式会社アルテ サロン ホールディングス（横浜市中区/代表取締役社長 吉村 栄義）のグループ会社である株式会社ダイヤモンドアイズ（東京都渋谷区/代表取締役社長 黒沼 いずみ）は、まつ毛エクステやまつ毛パーマ、眉毛ワックスなど、目もとの美しさを叶える施術メニューに特化したサロンを首都圏に10店舗を展開しています。コロナ禍でマスク着用が増えたことによりアイメイクや眉など目元美容が注目されましたが、特に顔の印象を左右する眉をサロンで整える方が増え、ダイヤモンドアイズでも眉施術の来店件数が2021年の約24,000件から2023年の約45,000件と、1.8倍に増加いたしました。中でも、男性のニーズが急増、10代から60代まで幅広い世代の方に利用していただいております。

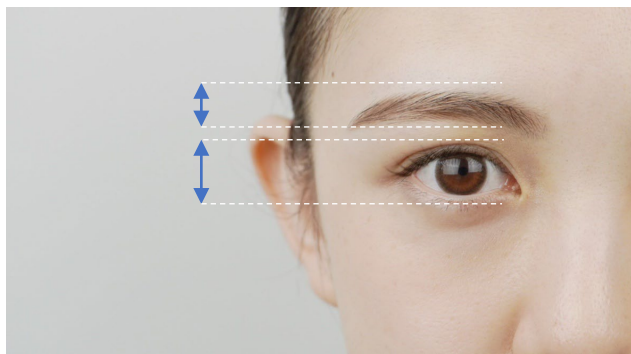
男性の眉ケアニーズの高まりを受け、ダイヤモンドアイズは、2020年12月にメンズ専門サロンの1号店を東京都渋谷区にオープンし、現在4店舗展開していますが、2021年から2年間で眉施術ののべ件数は16,000件となりました。



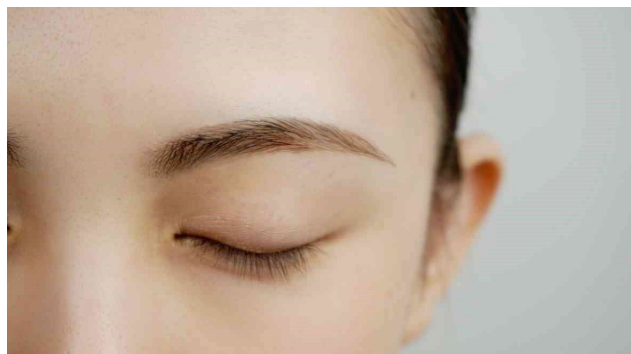
■2024年の女性のトレンド眉は「ナチュラルアーチ」

眉の形は人によって異なります。ダイヤモンドアイズでは、丁寧なカウンセリングを行い、顔の形や額の広さ、立体感などを踏まえ一人ひとりに合わせたデザイン提案をしています。また、肌に優しい素材原料など、厳選した商材を使用し、理論に裏打ちされた黄金比に基づく美しい仕上がりを体感していただくために、厳しい社内試験をクリアしたスタッフが在籍しています。

眉の太さにもトレンドはありますが、瞳の縦幅の半分から3分の2が理想的とされています。女性では少し前までは平行的なストレート眉や太い眉のブームが続いていましたが、今年は柔らかな印象を持つ、緩やかなアーチ眉が注目されています。雑誌などでも多く取り上げられていることから、眉デザインを変えたいというオーダーも増えています。またコンシーラーやファンデーションを使用して、眉の輪郭を際立たせ立体的な眉を演出するとワンランクアップした眉デザインが完成するため、アイブロウ関連のアイテム提案も多くなっています。



瞳の縦幅の半分～3分の2が
理想の太さ



今年のトレンドは
ナチュラルアーチ

■アイゾーン専門コスメブランド「EZD（イーゼットディー）」について

「EZD」は株式会社ダイヤモンドアイズが企画・開発するアイゾーン専門コスメブランドです。

ブランド名の「EZD」は、“EYE ZONE DESIGN”の頭文字をとって名づけられています。

プロのアイスタイリストでも、一般の消費者でも日常的に使用できる、“使いやすさ・描きやすさ”にこだわったアイテムを開発しています。まつ毛・眉毛サロン専売品ブランドで、ダイヤモンドアイズが展開するアイゾーンサロン及び公式オンラインストア、EZD契約サロンでご購入いただけます。

EZD 公式オンラインストア <https://ezd.salon.ec/index>

<ブランド特徴>

1. 誰でもプロレベルの仕上がりが描けるアイブロウブラシ

1本の毛、1mmのズレが顔の印象を左右する“目もと”という重要なパーツだからこそ、思い通りのデザインに仕上げることができるように、先端の細さ・角度・しなやかさにこだわり、デザインを作りやすいアイテムにしました。

2. サロンクオリティの成分配合

美しく健康的な目もとであるために肌や眉毛・まつ毛に優しい処方でありながらも、描きたての持続性を考慮した成分配合や、まつ毛を紫外線から守る紫外線吸収剤配合など、最適な成分配合にこだわりました。

3. 手元におきたい洗練されたシックなデザイン

ブラックをテーマカラーに統一し、自宅に置いてもポーチに入れても使っていて心地良い洗練されたデザインにこだわりました。

EZD「アイブロウファンデーション」

眉のベースをナチュラルに仕上げる為のアイブロウファンデーション。セルフメイクでもよりプロに近い仕上がりを体現できるように、サロンのお客様の声を反映し造られました。

なめらかなテクスチャーで肌にピタッと密着し、眉の足りない部分をしっかり埋めてくれます。また、肌にのせた瞬間にパウダー状になり、よれにくい美しい眉がキープできます。メイク仕上げのシェーディングや、シミ・クマ・ニキビ跡など気になる部分のコンシーラーとしてもご使用いただけます。

小型ブラシが付属していますが、書きやすさや仕上がりをより重視する方には、毛先が斜めにカットされている「アングルブラシ」（2,200円税込）、「コンシーラーブラシ」（2,200円税込）との併用をおすすめします。



商品名：

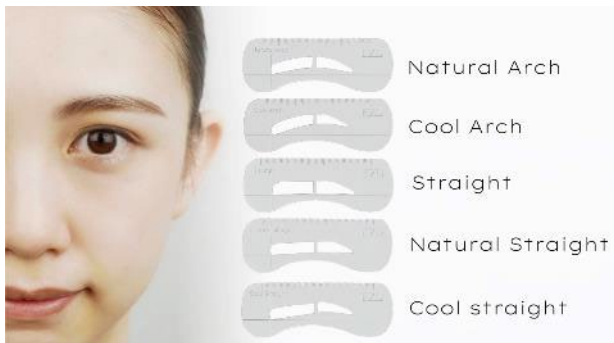
アイブロウデザインファンデーション

価格：4,400円（税込）

EZD「肩デザイン ステンシルセット」

自分に似合う肩デザインやイメージは想像つきにくいものです。「なりたい雰囲気」に合わせたステンシルを使用することで、イメージする眉に近づけることができます。もともと販売していたレディースタイプのステンシルを最新の肩デザインにリニューアルし、メンズタイプのステンシルも作成しました。

十字のガイドを眉頭に合わせるだけで、美しい肩ラインが描ける眉のテンプレート（肩型）です。やわらかい素材でお肌にフィットし、裏返して左右の眉にご利用いただけます。



商品名：ステンシル -typeW-（5種類）

価格：3,960円（税込）



商品名：ステンシル -typeM-（3種類）

価格：3,300円（税込）

ステンシルデザイン【Natural Arch】

眉頭から眉尻にかけて全体的に緩やかなアーチ（曲線的）を描くデザイン

優しく柔らかな印象

- ・上下の輪郭を曲線的に描く
- ・眉頭～眉山、眉山から眉尻と部分ごとに区切ると曲線を描きやすい
- ・眉頭の起点より眉尻が下がらないようにする（困り眉になりやすいので注意）



ステンシルデザイン【Cool Arch】

眉山の高さを高く出し、全体にアーチを強くつけたデザイン

洗練された大人な印象

- ・眉山を黒目の外側の位置でとり眉頭よりも7mmくらい高く
- ・眉山は角を作らず曲線的に描く
- ・眉山下はすっきりとシャープな印象で描くと良い



ステンシルデザイン【Straight】

眉頭から眉尻までの角度のない平行なストレート

落ち着いた可愛らしい印象

- ・眉山の起点が眉頭より5mm以上高い
- ・眉山の高い部分の角を作るように描く
- ・はじめに眉尻から描くと眉山の角度をつけやすい



ステンシルデザイン【Natural Straight】

眉頭から眉山まで緩やかな角度をつけたストレートラインで眉山から眉尻にかけて緩やかに下がるデザイン

カジュアルで華やかな印象

- ・はじめに眉山の起点から眉尻を緩やかに下げて描く
- ・眉頭から眉山は自眉に沿った角度で直線的に描く



ステンシルデザイン【Cool Straight】

眉頭から眉山の角度を強くつけたストレートラインで眉山から眉尻にかけて緩やかに下がるデザイン

モードで大人な印象

- ・眉山の起点が眉頭より5mm以上高い
- ・眉山の高い部分の角を作るように描く
- ・はじめに眉尻から描くと眉山の角度をつけやすい



【株式会社ダイヤモンドアイズについて】

本社：〒150-0043 東京都渋谷区道玄坂1-18-2 ノナカビル301

代表取締役社長：黒沼 いずみ

設立：2014年12月11日

Tel：03-6452-5888

URL：<http://www.diamond-eyes.net/>

事業内容：アイラッシュサロンの運営

【株式会社アルテ サロン ホールディングスについて】

本社：〒231-0028 神奈川県横浜市中区翁町1-4-1 アルテマリンウェーブビル 5階

代表取締役会長：吉原 直樹

代表取締役社長：吉村 栄義

設立：1988年11月21日

資本金：1億円

Tel：045-663-6123

URL：<https://arte-hd.com/>

事業内容：美容室チェーン等を展開する持株会社

スタイルデザイナー事業部（URL：<https://www.styledesigner.net/>）

グループ会社 株式会社 アッシュ（URL：<https://ash-hair.com/>）

株式会社 ニューヨーク・ニューヨーク（URL：<https://www.nyny.co.jp/>）

株式会社 C&P（URL：<https://www.chokipeta.com/>）

株式会社 ダイヤモンドアイズ（URL：<http://www.diamond-eyes.net/>）

株式会社 東京美髪芸術学院

— 報道関係者の皆様からのお問い合わせ先 —

株式会社アルテ サロン ホールディングス マーケティングPR部

Tel : 045-663-6123 担当 : 日野 hino@arte-hd.com