

『世界190カ国 50億人にリーチ！海外主要30ECモール以上に出品連携』

j-Grab Mall 越境 ECモールで海外販売

ジェイGrab株式会社 | j-Grab Inc.

〒150-0031 東京都渋谷区桜丘町14-1 ハッチエリー渋谷

【電話】 03-5728-2095 【eMail】 info@j-grab.co.jp

The logo for jGrab, featuring the lowercase letters 'jGrab' in a white, elegant script font.

Copyright © j-Grab, Inc. All Rights Reserved.

- 会社名** ジェイGrab株式会社
- 住所** 東京都渋谷区桜丘町 14-1 ハッチェリー渋谷
- 設立** 2010年2月4日
- 代表者** 代表取締役 山田 彰彦
- 資本金** 49,253,440円
- 事業内容** 越境ECプラットフォーム『j-Grab Mall』運営
Shopify / Magento 構築・運用・集客支援
eBay Amazon Shopee 開店・運用・集客支援
- 許認可** プライバシーマーク登録番号：21004582(O2)
- 認定証** 経済産業省 はばたく 中小企業300社認定
経済産業省認定SME情報処理支援機関
中小機構中小企業アドバイザー
イーベイジャパン公認コンサルタント
Shopify社認定 Shopify Experts 企業
Adobe ソリューションパートナー

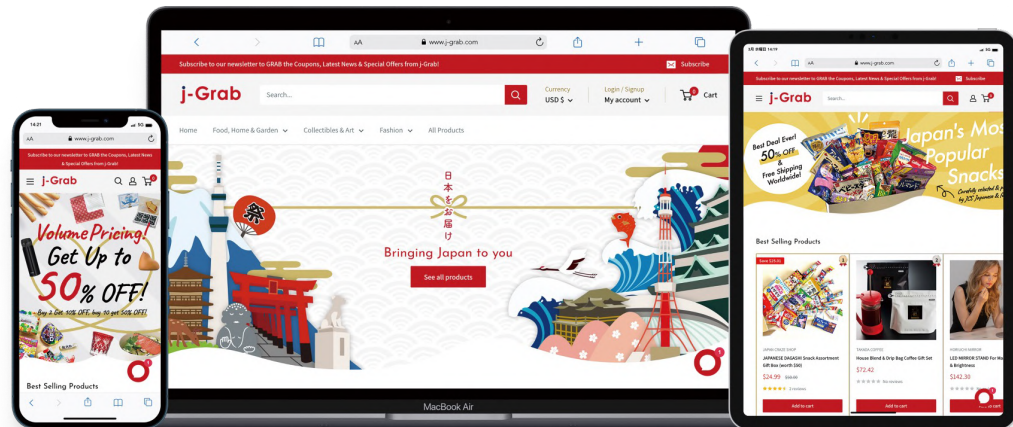


j-Grab Mall

世界で売れる。越境EC販売代行型プラットフォーム

j-Grab Mallは、海外向け販売サイトを持つことなく、海外主要ECモールへの多チャンネル販売ができます。イオンモール・カンボジアやシンガポール高島屋等をはじめ、海外ショールームストアでの展示・QRコード販売で、日本のブランド・商品を世界中に気軽に販売できる越境ECプラットフォームです。本格的な海外進出前のテストマーケティング・販売促進に貢献します。

※東京海上日動 海外PL保険付



(www.j-grab.com)

自治体、支援機関、金融機関から中小企業まで広く導入頂いています。

j-Grab Mall 導入企業・支援機関・金融機関 (175店舗 ※R5年 7月現在)



川崎市



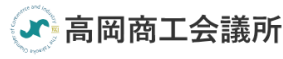
日本商工会議所
The Japan Chamber of Commerce and Industry



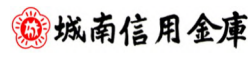
東京商工会議所
The Tokyo Chamber of Commerce and Industry



仙台商工会議所
SENDAI CHAMBER OF COMMERCE AND INDUSTRY



高岡商工会議所



城南信用金庫



北海道乳業
HOKUNYU



HBC
北海道放送



生涯学習の
ユーキャン
U-CAN



海一
HAKUICHI



京都
花歩



和東茶カフェ
TEA & SHOP



富岡屋

A X Z I A



伊太利屋



ARANCIONE

T TOKYO PEARL

TAKADA COFFEE
SINCE 1987

三陸
椿物語



Atelier
Delica
アトリエデリカ



KIHADA



如妃



JAPAN PHARMACY
HEALTH & BEAUTY



おだし
マジック!



kinber shop
プレミアムモード公式通販サイト

COA+
PLUS



JAPANESE ART
TAKAHASHI



久恵
H I S A E
GROUP

j-Grab Mall が解決する、越境ECで陥りがちな3つの課題



商品が売れない

越境ECを始めたものの、自社ショップにお客さまが来ない、商品が売れず売上が伸びない、過剰生産を避けるため在庫がそもそも少ない.....



専任の担当者がいない

越境ECや貿易に詳しい担当者がいない、運用も任せられる専任の人材もないしノウハウもない、事業継続できるかも不安.....



予算が足りない

越境ECに取り組みたいが、開発や運用コストが大きく投資負担が大きい、集客・販促・ブランディングに関する予算の捻出も難しい.....

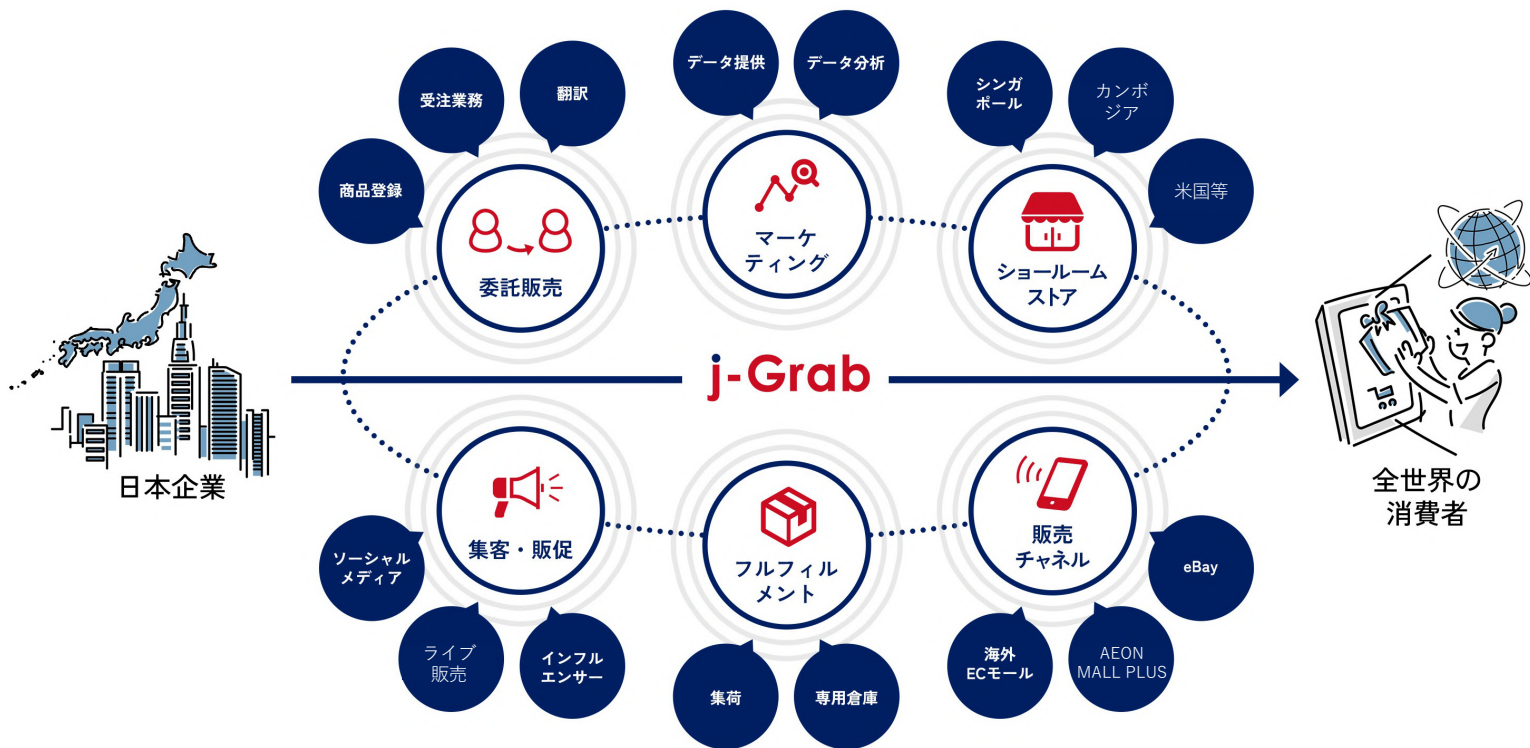
商品登録から受注、発送まで煩雑になりがちな業務をすべて代行

商品カタログ作成、翻訳、受注対応、決済処理、梱包と国際発送、外国のお客様対応を行う必要はありません。商品の情報、価格、個数、成分など指定エントリーフォームに記入いただくだけで、ジェイGrabが代行登録します。販売成約となれば、国内倉庫に商品を送れば作業は終了です。商品が購入された後の受注対応、カスタマーサポートなどもジェイGrabがワンストップで代行します。



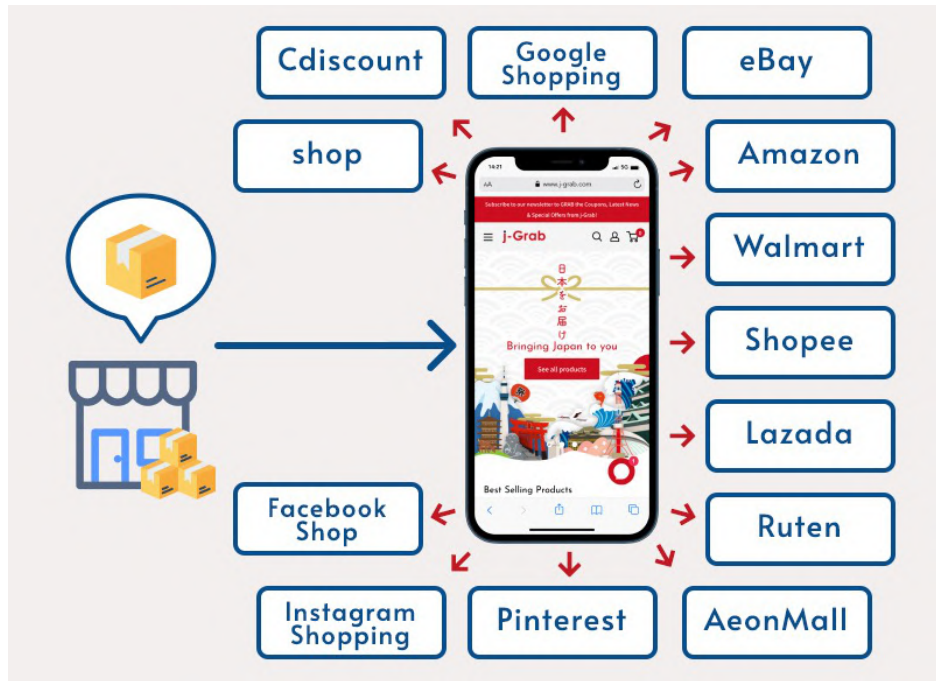
越境ECで成功するために必要なすべてのサービスをワンストップでサポート

事業者の皆様が手を動かすことはほとんどありません。海外向けの商品カタログ作成、出店・出品作業、海外ショールームストアの展示・販売、集客、海外配送までワンストップで越境EC販売を支援します。



複数の海外ECマーケットプレイスと連携、世界190カ国50億人にリーチ

- 世界190カ国50億人にリーチするため、海外の主要ECモールと出品連携します。j-Grab Mallに出店するだけで世界中のECプラットフォームで販売できるので、個別の出店・出品手続きやお客さま対応などの業務は不要です。
- イオンモールプラスを皮切りに、大手海外ECマーケットプレイス eBay、Amazon、Walmart、Shopee、Cdiscount、Rutenなどと連携、SNSではFacebook Shop、Instagram Shopping、Pinterest、Google Shoppingと連携しています。
- 多チャンネル連携により、集客および販促・プロモーションの最大化と早期の信用・信頼の獲得が可能です。



※1 Shopee.sg、台湾以外は順次追加。その他の海外主要ECモールも追加を予定しています。

※2 出品できるECモールは全てとは限りません。ECモール側の規約違反となったり、拒否された場合には出品できませんのでご了承ください。

海外の現地「ショールーム・ストア」と連携したリアル即売会

- 日本初の試みとして、イオンモールカンボジア ミエンチェイ店で常設の「ショールーム・ストア」で商品を展示、QRコードでその場で購入いただけます。シンガポール高島屋をはじめ、30か国以上に拠点のあるJTBショップとも連携。
- ASEANで最も伸び代の大きいカンボジア市場をはじめ、シンガポール、北米、ヨーロッパなどでもポップアップ・ショールーム展示も不定期で実施。
- 新規顧客獲得、取引先の発掘、既存顧客のフォローアップ、市場調査として、購入者や購入希望者らにアンケートの実施も可能。現地の生の声を聞くことで本格進出の参考にいただけます。

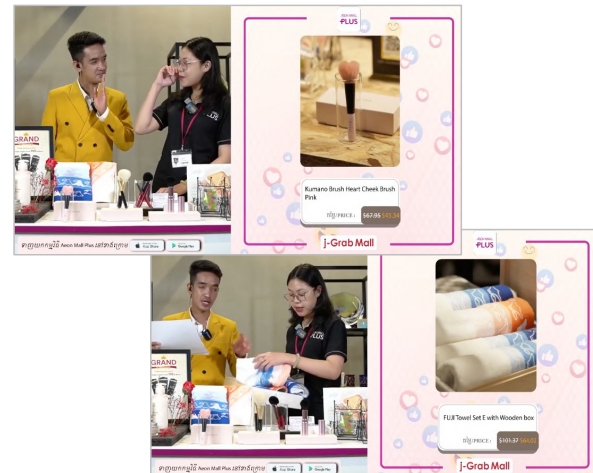
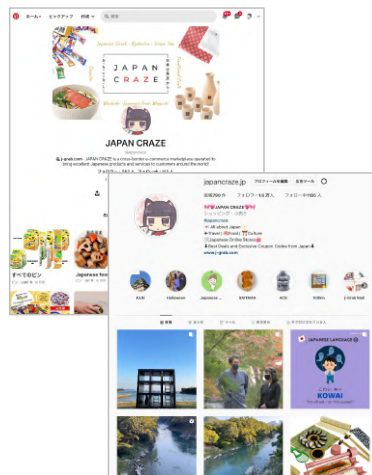
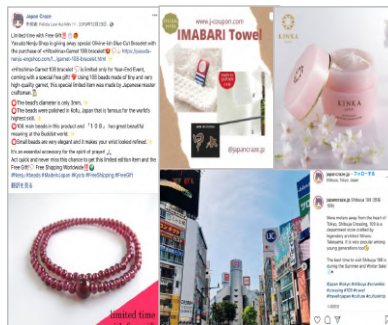
※半年に一度、越境ECコンサルタントが事業者向けのレポートを提出します。



海外顧客向けに各種ソーシャルメディア、ライブ販売で集客・販促

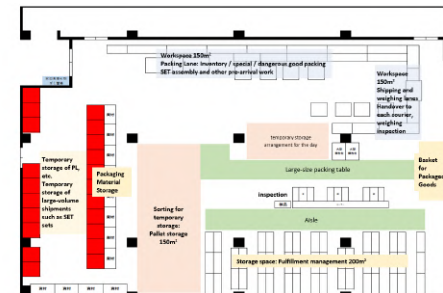
- 170万のファンを抱えるj-Grab Mall公式Facebookページや Instagram、Pinterestなど商品やショップに最適な組み合わせで、マーケティングチームとインフルエンサー役のスタッフが、ソーシャルメディアで投稿・宣伝・広告します。
- イオンが提供するライブ・コマースの利用が可能です。ショールームストアで展示されている商品をイオンモールPLUS公式SNSアカウントとジェイグラブの公式SNSから情報発信します。
- ライブ放映終了後、商品紹介動画をジェイグラブで編集・加工して、事業者様の商品情報に追加で代理掲載も行います。

※ 投稿する商品、・出展者の選択や順序、投稿内容、投稿エリア、広告費用などは、ジェイグラブの判断で行い 投稿頻度は不定期で行います。投稿を個別に行いたい場合には、広告費用や投稿頻度など別途ご相談させていただきます。



商品を倉庫に預けてあとはお任せ、国内フルフィルメント・サービス

- 商品梱包から国際発送までワンストップで対応する「GSP (グローバル・ SHIPPING・ サービス)」を標準機能として提供します。EMSやDHLなどの航空便で購入者のご自宅まで直送します。
- 販売する商品は、成約後日本国内指定倉庫に納入いただき海外配送します。お客さまは面倒な海外配送用のインボイス作成や伝票発行を行う必要はありません。
- 在庫管理は「受注発注型」と「在庫保管型」があり、売買実績が出るまでは「受注発注型」を推奨しています。賞味期限の問題や伝統工芸品など、倉庫在庫できない事業者にも対応しています。



※国内指定倉庫までの送料、在庫を返送する場合など、全ての国内送料は参加事業者様のご負担となります。

海外PL保険で備える

j-Grab Mallを利用するお客さまは、「j-Grab Mall 海外PL団体保険」にご加入いただきます。越境ECにおける海外PLリスクについて、海外PL保険の3つの特長を生かして、お客さまに安心をご提供します。なお、海外PL保険に自社でご加入されている事業者を除きご加入は必須条件となります。

特長

1. 被保険者に代わって示談交渉をします

保険金をお支払いするだけでなく、解決までお客様を全面的にサポートさせていただきます。

2. 間接輸出品やグレーマーケット製品も保証します

日本でしか製造・販売していない場合でも、海外において損害賠償請求を受ける可能性があります。

3. 生産物の回収費用も保証します（オプション）

生産物回収の実施に必要な費用を最大USD1,000,000まで保証します。

※業種により、支払限度額がUSD50,000となる場合があります。

概要

- 補償対象：j-Grab Mallの利用者（輸出売上高1億円以下）
- 補償対象地域：日本を除く全世界
- 契約者：ジェイクラブ株式会社
- 契約形態：ジェイクラブと東京海上日動との包括契約（事後通知で保険加入する仕組み）
- 補償期間：サービス利用開始月の1日から1年間の自動更新（中途脱退した場合も1年間は補償が継続します）
- 支払限度額：1事故US\$0.5mil
- 免責金額：なし

※ 2年度目以降売上に応じて保険金額が変動する場合があります。

お客さまのニーズに合わせて選べるプランをご用意

2024年3月31日まで期間限定特別料金が適用となります。販売手数料は卸価格でご提供いただく場合には0%、海外販売価格を指定する場合には40%です。出品可能商品数は1社につき3商品10SKUとさせていただきますが1商品追加につき5,000円〜で翻訳付き商品カタログ作成の増量も可能です。大量の商品またはSKU数についてはご相談ください。

通常料金

出店初期費用

→ 300,000円

運営・集客管理

→ 50,000円/月

ショールームストア出店 ※ j-Grab Mall ショールームスペース混載

→ 750,000円/年

海外PL保険(団体契約)

→ 36,000円(初年度)/年

販売手数料

→ 0% (卸値販売)

特別料金(※1)

出店初期費用

→ 200,000円

運営・集客管理

→ 30,000円/月

ショールームストア出店 ※ j-Grab Mall ショールームスペース混載

→ 300,000円/年

海外PL保険(団体契約)

→ 36,000円(初年度)/年

販売手数料

→ 0% (卸値販売)

注意事項

- 出店に際して所定の条件審査がございます。現在お申込みが殺到しており順次ご案内をしております。お申し込みからj-Grab Mallへの出品まで大凡1ヶ月程度、連携ECモール出店までプラス1ヶ月程度を予定しています。
- ショールームストアはj-Grab Mallの専用スペースに混載で展示する費用です。専用スペースや複数展開は別途お見積させていただきます。
- IT導入補助金など越境ECに関する国や自治体からの補助金や助成金も利用可能な場合があります。詳しくはお申し込み前にご相談ください。
- ショールーム開催日時、場所は出店者様にお知らせします。2023年6月時点での常設会場は、イオンモールカンボジアのミエンチェイ店、シンガポール高島屋JTBるぶショップです。
- 海外PL保険はご加入が必須となります。2年度目以降は売上に応じて変動する場合があります。
- SKUとは「Stock Keeping Unit」の略称で、在庫管理における最小の管理単位です。商品(アイテム)数とSKUとの違いは、アイテムは商品の種類、SKUは同一商品の違いを分けたものを表します。例えば同じ形同じデザインのTシャツ1つに対してサイズが3種類、カラーバリエーションが2種類ある場合、アイテム数は「1」ですが、SKUで換算すると3×2=「6SKU」となります。
- 販売手数料は「卸値販売」と「販売価格指定」で料率が異なります。「販売価格指定」の場合の料率は40%です。海外に代理店などがあり販売価格を契約されている場合などにご利用ください。
- 地方自治体、支援機関、金融機関が主体となる越境EC支援事業もございます。ご予算・支援期間、社数等に応じて柔軟に対応します。現在川崎市、日本商工会議所、城南信用金庫が利用しています。

主催企業	ジェイGrab株式会社 協力・提携：AEON MALL (CAMBODIA) LOGI PLUS CO., LTD. / 株式会社TB
実施内容	日本製品の海外販売 (委託販売、買取契約) (Made in JAPAN でなくても可)
販売チャネル	j-GrabMall、AEON MALL CAMBODIA、eBay(19カ国)、Amazon(2カ国)、Shopee、Walmart、Ruten、Facebook SHOP、Instagram Shop、Pinterest、Shop アプリ、Googleショッピングなど ※商品により販売チャネルが限定される場合があります。
対象者	日本企業及び海外進出日系企業
対象製品	日用品、食品、コスメ、化粧品、伝統工芸品、スポーツ用品、メモラビリア関連、アパレル、インテリア雑貨、アクセサリ・時計、日用品、一品モノ、USED品など
申込要件	<ol style="list-style-type: none"> 1. 輸出先国への輸入・販売が可能な商品であること 2. 輸出先国の知的財産を侵害していない商品であること 3. 商品の全体像が分かる背景白、もしくは無地の写真のほか、写真のファイル名をわかりやすく整理して複数枚提供いただくこと 4. j-Grab Mall、および海外ECモールのルール、ポリシーにご了承いただけること 5. 出品予定日まで販売する商品をご用意できること、またはジェイGrab国内指定倉庫に納品できること(保管在庫数は心相談) 6. 輸出入時や販売時に必要な情報・書類をご提出いただけること (例:成分表やSDSなど) 7. ショールームストア実施のためのサンプル品提供の要請があった場合、国内指定場所までの送料ご負担のうえ無償提供いただけること 8. JANコードが記載されている商品であることが望ましいですが、JANコードがない場合には別途指定する専用コードをご利用いただけること。 9. 季節販促やセールなどプロモーションに必要なクーポンや割引のご提供、追加情報などをご提供いただくこと 10. 卸値販売の場合、海外での販売価格の変更や割引販売等を行うことに同意いただけること

注意事項

- 商品の販売価格設定についてエントリーシートに記載いただく卸値価格に基づき販売価格を設定します。販売価格に関する諸条件がある場合、エントリーシートに記入する前にご相談ください。
- 販売成約後は月末締め翌月末から翌々月に積算・決定します。
- 返品・返金処理について、成約日から遡って90日程度猶予を頂きます。返金が生じた場合にはご連絡の上ご請求書を発行の上、返金額などお振込みいただく可能性があります。
- 在庫数、および購入可能数量などは、ジェイGrab・参加企業の間で調整させていただきます。
- 国際配送料、関税などの諸税、ECモール販売手数料などは購入者負担のため商品価格に含め販売価格を決定します。
- 宣伝および販売プロモーション、ショールームストアの展示を実施するにあたり、商品サンプルの無償提供をお願いします。
- j-Grab Mallやショールームストアでは一定期間のデータやアンケートを集計して参画事業者向けにレポートをご提供しています。提供できるデータは各連携ECモールにより一部提供できないことがあります。
- 申込み品目数は委託販売の場合3商品10SKUとしていますが、1品5,000円〜で商品カタログ追加作成（翻訳付）可能です。買取契約の場合には点数制限はありませんがバイヤーとご相談頂きます。
- 委託販売商品は連携先のECモール、SNSショップ全てに販売できないことがあります。販売したいECモールのご指定はできません。
- 冷凍・冷蔵商品はCool国際便が保冷際を利用した常温便を利用して配送できますが配送国が限定されています。詳しくはご相談ください。
- 販売できない国や地域がある場合、お申し込み時に除外国指定の項目に国名をご記載ください。
- 紛争地域や政情不安定な国や地域など物流会社が配送できない国・エリアから注文が入った場合には、ジェイGrabの判断でキャンセル処理することがあります。