



2023年 IT導入補助金 申請方法と基礎知識

～ 補助金の申請方法やルールなどについて ～

ジェイGrab株式会社
〒150-0031 東京都渋谷区桜丘町14-1 ハッチェリー渋谷
eMail : info@j-grab.co.jp Tel : 03-5728-2095
HP : <https://www.j-grab.co.jp>

IT導入補助金について

そもそも補助金とは？

補助金とは

国が政策目標として推進していきたい事業をサポートするために、国や地方公共団体から事業者に交付される、原則返済不要なお金を給付する制度です。

補助金を給付することを「補助金を交付する」といい、企業、民間団体、個人、自治体等の事業者の方々が交付を受けられます。補助金を交付することにより、事業者の取り組みが拡がり、ひとつひとつの事業展開・拡大をサポートすることで「効果」を大きくしていくことがねらいです。

補助金の支給には審査があり、採択されれば補助金が支給されます。行いたい事業と行政上の目的とが合致し、その効果が期待できれば、交付を受けられる可能性が十分にあります。



IT導入補助金について

事業の目的

IT導入補助金は、中小企業・小規模事業者等のみなさまが導入する会計ソフト・受発注ソフト・決済ソフト・ECソフトの経費の一部を補助することで、インボイス対応も見据えた企業間取引のデジタル化を推進することを第一目的としています。

また、越境ECも対象となるデジタル化基盤導入類型は、ポストコロナの状況に対応したビジネスモデルへの転換、労働生産性の向上とともに、自社の置かれた環境から強み・弱みを認識分析して、把握した経営課題や需要に合ったITツールを導入することで、業務効率化・売上アップといった経営力の向上・強化を図っていただくことを第二の目的としています。

事業のポイント

補助金の上限額・下限額・補助率・対象経費

種類	デジタル化基盤導入類型	
補助額	ITツール	
	(下限なし) ~350万円	
	内、~50万円以下部分	内、50万円超~350万円部分
機能要件 ※1	会計・受発注・決済・ECのうち1機能以上	会計・受発注・決済・ECのうち2機能以上
補助率	3/4以内	2/3以内
対象ソフトウェア	会計ソフト、受発注ソフト、決済ソフト、ECソフト	
費上げ目標	なし	
補助対象	ソフトウェア購入費・クラウド利用料(最大2年分)・導入関連費	
+		
ハードウェア購入費	PC・タブレット・プリンター・スキャナー・複合機: 補助率1/2以内、補助上限額10万円	
	レジ・券売機等: 補助率1/2以内、補助上限額20万円	

POINT
1

(下限額なし) ~50万円以下 (補助率3/4)、補助額50万円超~350万円 (補助率2/3)



POINT
2

PC・タブレット等のハードウェアにかかる購入費用も補助対象



POINT
3

会計ソフト、受発注ソフト、決済ソフト、ECソフトに補助対象を特化



POINT
4

クラウド利用料を最大2年分補助



補助対象となる事業者とスキーム

IT導入補助金を受給するには、中小企業、または小規模事業者等（飲食、宿泊、卸・小売、運輸、医療、介護、保育等のサービス業の他、製造業や建設業等も対象）であることが必要です。具体的には右側の表に記載する者をいいます。

同時に、交付申請時点において、日本国において登録されている個人または法人であり、日本国内で事業を行っており、交付申請の直近月において、申請者が営む事業場内最低賃金が法令上の地域別最低賃金以上であることも必要です。

詳細について下記をご確認ください。

<https://www.it-hojo.jp/applicant/subsidized-works.html>

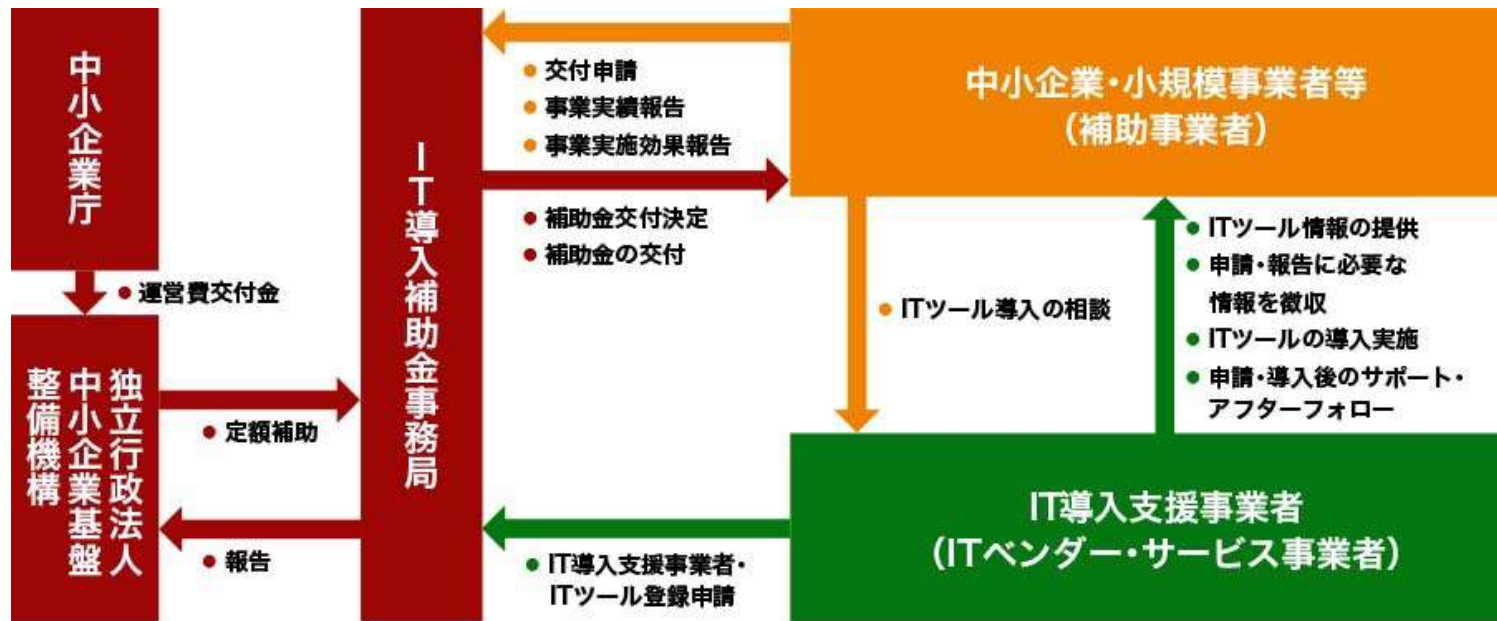
	業種・組織形態	資本金	従業員
		（資本の総又は 出資の総額）	常勤
資本金（総額又は出資の総額）が1万円未満の個人事業主を指す	製造業、建設業、運輸業	3億円	300人
	卸売業	1億円	100人
	サービス業（ソフトウェア業、情報処理サービス業、旅館業を除く）	5,000万円	100人
	小売業	5,000万円	50人
	ゴム製品製造業（自動車又は航空機用タイヤ及びチューブ製造業並びに工業用ベルト製造業を除く）	3億円	900人
	ソフトウェア業又は情報処理サービス業	3億円	300人
	旅館業	5,000万円	200人
その他の業種（上記以外）	3億円	300人	
法人その他の	医療法人、社会福祉法人、学校法人	-	300人
	商工会・都道府県商工会連合会及び商工会議所	-	100人
	中小企業支援法第2条第1項第4号に規定される中小企業団体	-	主たる業種に記載の従業員規模
	特別の法律によって設立された組合またはその連合会	-	主たる業種に記載の従業員規模
	財団法人（一般・公益）、社団法人（一般・公益）	-	主たる業種に記載の従業員規模
	特定非営利活動法人	-	主たる業種に記載の従業員規模

小規模事業者

業種分類	従業員
	常勤
商業・サービス業（宿泊業・娯楽業除く）	5人以下
サービス業のうち宿泊業・娯楽業	20人以下
製造業その他	20人以下

事業スキーム

IT導入支援事業者であるジェイGrabが、事業者であるお客さまと一緒に補助金申請を行なっていきます（代理申請）。申請にご用意いただくのは登記簿謄本（全部履歴証明書）、納税証明書その1またはその2の原本、GbizIDをご用意ください。



申請・手続き

補助金の交付申請を行う準備として「IT導入支援事業者・ITツール検索」を活用して、自社の業種や事業規模、経営課題に沿って、IT導入支援事業者と導入したいITツールを選定します。また「gBizIDプライムアカウント」をお持ちでない場合は「gBizID」ホームページより取得をしてください。「交付決定通知」受領後に、補助事業を行ってください。交付決定前に契約・導入され発生した経費は補助対象となりません。全ての事業が完了（ECサイト等構築完了）しましたら、「事業実施効果報告」を行います。なお「交付申請」と「事業実施効果報告」は、IT導入支援事業者と共同で申請内容を作成し、申請者より事務局へご提出いただきます。

申請・手続きフロー



スケジュール

各種申請・提出の受付締切時間の注意

2023年度のIT導入補助金では右記のスケジュールに記載の通りです。

また、締切の直前は申請マイページ及びIT事業者ポータルへのアクセスが集中するため、各種画面の遷移、SMS認証等に伴う接続時間が通常よりも長くなりますので、余裕をもって行っていただきますようお願いいたします。

IT導入補助金以外にも、越境ECで利用できる補助金、助成金の最新情報をお伝えする越境EC補助金専用ページ、越境ECブログをご確認ください。

越境EC補助金：<https://www.j-grab.co.jp/hojyokin>

越境ECブログ：<https://www.j-grab.co.jp/blog>

IT導入補助金最新スケジュール：<https://www.it-hojo.jp/schedule/>

デジタル化基盤導入 枠 (デジタル化基盤導 入類型)	1次締切分	締切日	2023年4月25日 [火] 17:00 (予定)			
		交付決定日	2023年5月31日 [水] 17:00 (予定)			
		事業実施期間	交付決定～2023年11月30日 (木) 17:00			
		事業実績報告期限	2023年11月30日 (木) 17:00			
	2次締切分	締切日	2023年5月16日 [火] 17:00 (予定)			
		交付決定日	4次締切分	締切日	2023年5月20日 (火)	
		事業実施期間		交付決定日	2023年8月1日 (火) (予定)	
		事業実績報告期限		事業実施期間	交付決定～2023年11月30日 (木) 17:00	
	事業実績報告期限	事業実績報告期限		2023年11月30日 (木) 17:00		
	3次締切分	締切日	5次締切分	締切日	2023年7月10日 (月)	
		交付決定日		交付決定日	2023年8月22日 (火) (予定)	
		事業実施期間		事業実施期間	交付決定～2023年11月30日 (木) 17:00	
事業実績報告期限		事業実績報告期限		2023年11月30日 (木) 17:00		
			6次締切分	締切日	2023年7月31日 (月)	
				交付決定日	交付決定日	2023年9月12日 (火) (予定)
				事業実施期間	事業実施期間	交付決定～2023年11月30日 (木) 17:00
				事業実績報告期限	事業実績報告期限	2023年11月30日 (木) 17:00

※ 確定している募集回のスケジュールのみ公表しております。以降のスケジュールは

補助金申請の準備

補助金申請を中小企業・小規模事業者のみなさまが行う場合には、必ず「gBizIDプライムアカウント（無料登録）」が必要となりました。そのため、補助金を申請するしないに関係なく「gBizIDプライムアカウント」をお持ちでない場合には、今から「gBizID」ホームページより、取得いただくようお願いいたします。（<https://gbiz-id.go.jp/top>）

「gBizIDプライム登録申請書(法人)」と「印鑑証明書(発行日より3ヶ月以内の原本)」を指定された送付先に**ご郵送**ください。

gBizIDへようこそ。 G BizIDで、行政サービスへのログインをラクにする。 G BizIDは「100の行政サービスを様々な行政サービスにログインできるサービスです。

持続化給付金®の申請にgBizIDプライムアカウントの新規取得は必要ありません。本件に関するG BizIDの窓口へのお問合せはお控えください。 ※<https://www.meti.go.jp/press/2020/04/20200408002/20200408002.html>

G BizIDを使い始める

gBizIDの登録 責任申請

gBizIDプライム作成 gBizIDエントリー作成

gBizIDプライムの登録をご希望の方は、上記のボタンから作成してください。

gBizIDエントリーを作成します。上記のボタンから作成してください。

G BizID紹介動画 (メリット編) G BizID紹介動画 (アカウント作成編)



gBizIDプライム申請書作成 基本情報登録

4/4 事業形態 利用情報 アカウント情報 登録 確認/決済

gBizIDプライムのアカウント利用者は、「法人代表者ご自身」又は「個人事業主ご自身」である必要があります。※画面にアカウントを所持されている方は、アカウント申請ができません。アカウントの所持状況を確認の上申請をお願いいたします。

※不備がある場合、審査に時間を要する場合がありますので、ご注意ください。

事業形態 法人 個人事業主

基本情報

13桁の法人番号を入力してください。法人情報取得

法人番号を入力し、「法人情報取得」ボタンを押すことで、下部に法人名、法人別名が自動入力されます。※法人番号がわからない場合は、国税庁法人番号公表サイトより、ご確認ください。※個人事業主の方は入力不要です。

法人名/別号

※法人の方は入力が必要です。

登録府県

選択してください。 ※法人の方は入力が必要です。

市区町村

※法人の方は入力が必要です。

所在地

※法人の方は入力が必要です。

町名番地、ビル名等

※法人の方は入力が必要です。 ※日鑑証明書の発行に必要ですのでご注意ください。

代表者名

姓 山田 名 太郎

代表者フリガナ

セイ ヤマダ メイ タロウ

代表者生年月日

1970 年 1 月 1 日

※年齢を入力してください。

トップページへ 次へ



gBizIDプライム 登録申請書 (法人)

申請ID

基本情報

法人番号(14桁)

法人名

本店所在地

アカウント親印管理情報

アカウント親印者氏名(氏名表示)

生年月日

連絡先住所

会社評価名

連絡先電話番号

アカウントID (メールアドレス)

連絡先担当管理情報 (アップロード)

担当氏名

電話番号

印刷 次へ

ジェイグラブの越境ECソリューションについて

会社名	ジェイGrab株式会社 (j-Grab Inc.)
住所	東京都渋谷区桜丘町 14-1 ハッチェリー渋谷
創業	2010年2月
従業員数	27名 (業務委託含む)
資本金	49,253,440円
業務内容	越境ECコンサルティング 越境ECサイト Shopify / Magento 構築・運用支援 ECモール eBay Amazon Shopee 開店・運用支援 越境EC 集客支援 (Coupon / SNS) 越境ECセミナー、ワークショップ支援 英語・中国語 外国語翻訳支援 RPA WinActor Cast on Call販売サポート
委任業務	ジェトロ新輸出大国コンソーシアム専門家 中小企業庁ミラサポ派遣専門家 経済産業省認定情報処理支援機関 経済産業省おもてなし企画認定 中小機構SWBS海外展開事業者 中小機構販路開拓アドバイザー

沿革

2010年	ジェイGrab株式会社創業
2011年	東日本大震災チャリティー、ヤフー株式会社と業務提携
2012年	東京商工会議所国際展開アドバイザー認定
2013年	米国eBayエデュケーションスペシャリスト取得
2014年	LINE MALL 公式ストア開始
2015年	ネッパン協議会越境EC委員会加盟
2016年	中小機構越境ECマーケティング支援事業専門家認定
2017年	経済産業省IT導入支援事業者認定
2018年	日本貿易振興機構JETRO 新輸出大国コンソーシアムエキスパート業務
2018年	プライバシーマーク付与事業者認定21004580(01)
2018年	福岡県、福島県越境EC支援事業受託
2019年	経済産業省情報処理支援機関認定 (第5号-19060029)
2020年	中小機構国際化支援アドバイザー、中小機構販路開拓支援アドバイザー採択
2020年	ジェトロ (JETRO) 新輸出大国エキスパート越境EC専門家認定
2020年	東京都中小企業振興公社越境EC支援事業採択
2020年	イーベイ・ジャパン株式会社公認コンサルタント採択
2020年	中小企業庁JAPANブランド育成支援等事業者に認定
2020年	城南信用金庫、西部信用金庫 海外展開支援に関する業務提携
2020年	川崎市越境EC等サポート業務委託契約を締結
2021年	ジェトロ (JETRO) 新輸出大国パートナーによるハンズオン業務採択
2021年	中小機構中小企業アドバイザー採択中小機構販路開拓支援アドバイザー採択
2021年	東京都中小企業振興公社第二回越境EC支援事業開始
2021年	中小企業庁JAPANブランド育成支援等事業者に選定
2021年	埼玉発越境EC「eBay」出品支援支援事業採択
2022年	JTB xジェイGrab 越境EC販売代行『j-Grab Mall』提供開始
2022年	中小機構中小企業アドバイザー採択
2022年	中小企業庁デジタルツール等を活用した海外需要拡大事業の認定パートナー
2022年	福井県ふくい産業支援センター越境EC支援事業採択



越境EC業界No.1 の実績

大手企業や官公庁など、たくさんのお客さまにご利用いただいています。

1,000社以上

支援実績

170社以上

構築実績

2.5億円

売上実績 (A社)

300回以上

セミナー開催数



KORG



LIZ LISA



学校法人文化学園



COOCOM



株式会社 まくらのキタムラ



大手企業から中小規模事業者、自治体・官公庁まで広く支援しています。



令和4年12月現在



ジェイグラブだからこそ提供できる6つの強みがあります。

01

プロフェッショナル

ジェイグラブのメンバーは、eBay、Yahoo!など大手プラットフォーム事業での豊富な経験を持つプロフェッショナルです。

02

越境EC実績No.1

大手企業から中小規模事業者、自治体・官公庁まで。12年以上に渡り積み上げてきた支援実績は越境EC業界No.1です。

03

伴走サポート

越境ECはショップを立ち上げて終わりではありません。越境ECコンサルタントが売上げアップまで伴走サポートします。

04

eBay、Shopify 公認

イーベイ・ジャパンが認定する公認コンサルタント、Shopify社が認定した「Shopify Experts」ですので安心です。

05

パートナーシップ

経済産業省、中小企業庁、中小機構、ジェトロ、Shopee、Adobeとも連携。様々な協力関係を構築して支援しています。

06

海外販売を実践

越境ECコンサルタント自身が海外販売を実践。最新の情報やルール、ポリシーを熟知し、売れるノウハウを蓄積しています。

世界的に利用されているサービス・プラットフォームに対応しています。

ECサイト構築



Adobe Commerce



ECモール出店（B2C）



ショールームストア



ECモール出店（B2B）



ソーシャルメディア



Shopifyは、クラウドでショップ構築・運用できるプラットフォームです。



ショップを簡単構築・スピード開業

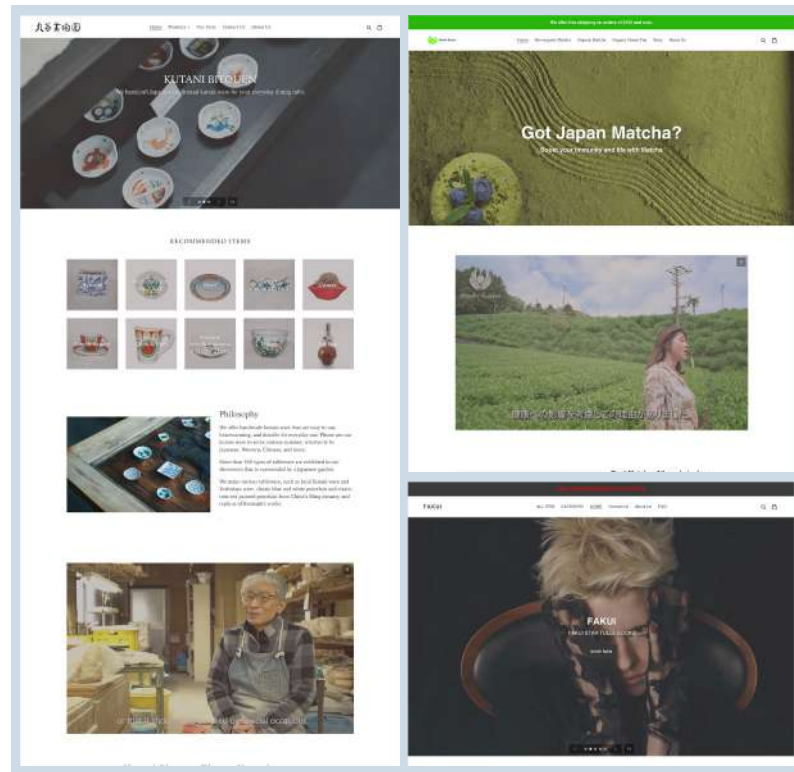


ショップファイ公認ECサイト構築事業者

ジェイグラブはShopify社から認定された「Shopify Experts」資格保持事業者です。Shopify社とダイレクトに連携した構築と運用サポートに定評があります。

Shopifyは、カナダ発の越境ECサイト・プラットフォームで、日本含め200万社以上が利用しています。システムのインストールやサーバーの設置が不要で、低コストかつ短期間でのスピード構築、事業開始できることが強みです。

2017年7月から本格的に日本に進出しており、現在では管理画面も日本語で操作することができアプリも豊富にあるため、日本国内、越境EC販売においてShopifyを導入する企業が急増しています。



Magentoは、Adobeが提供する世界トップクラスのECプラットフォームです。



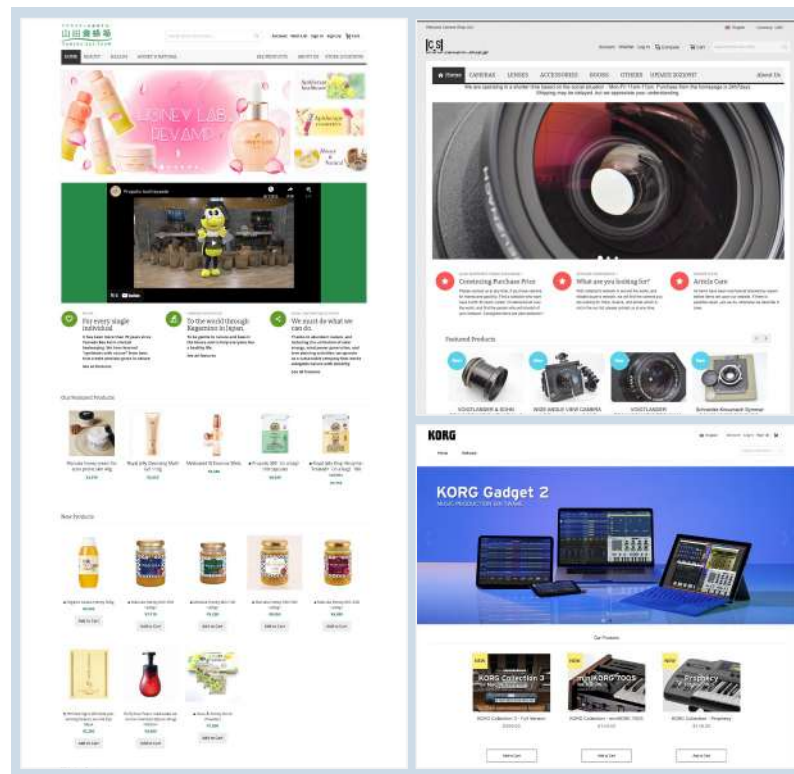
豊富な機能と柔軟なカスタマイズ

ジェイグラブはAdobe社に認定された「Adobeソリューション・パートナー」です。Adobe社 Magentoチームとダイレクトに連携した構築と運用サポートに定評があります。

Magentoは、米国Magento社によって2007年から開発・提供された越境EC専用のECプラットフォームで、Adobe社が2018年に買収したオープンソースソフトウェアです。

国際標準となる60以上の多言語、50種類位上の通貨に対応した「マルチリンガルEC構築」特化のECパッケージで、柔軟性と運用性に大変優れています。

基幹システム、WMS、RPAや在庫・受注連動、デザインやカートシステムのカスタマイズを得意とするプラットフォームです。



eBayは、世界最大規模のグローバル・マーケットプレイスです。

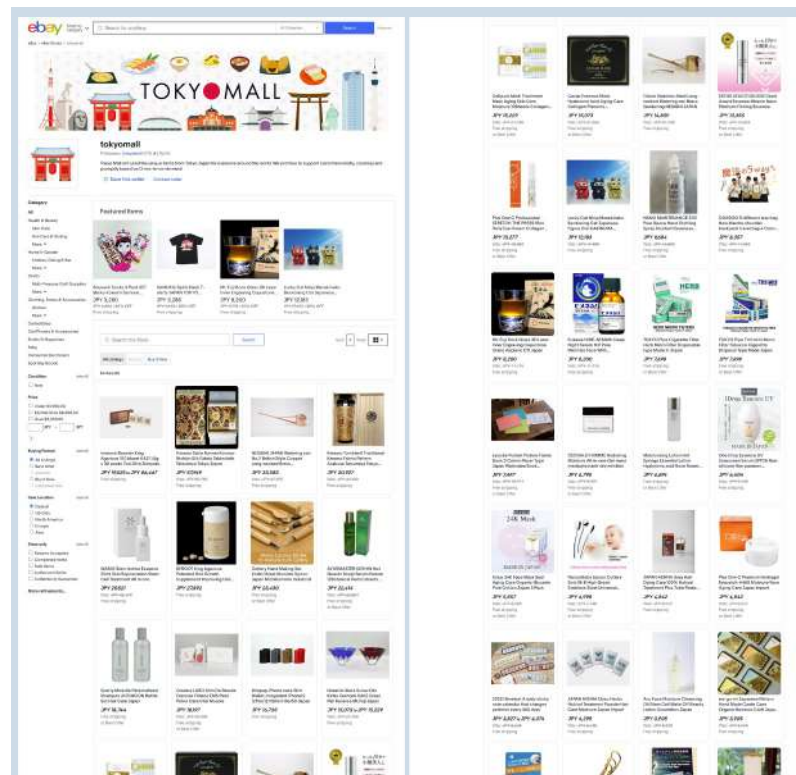


越境ECが可能なオンラインモールに出店

ジェイグラブはイーベイ・ジャパンから認定された「eBay公認コンサルタント」です。eBay JAPAN社とダイレクトに連携した出店・運用サポートに定評があります。ジェイグラブの代表山田と副代表横川は元eBayJAPAN創業メンバーです。

eBay(イーベイ)は、アクティブユーザー数1億8300万人以上、世界190カ国以上での販売が可能な世界最大級のグローバル・マーケットプレイスです。日本の商品が良く売れているECモールでも、越境ECに取り組むなら、まずeBayへの出店をおすすめしています。

オークションサイトだと勘違いされる方もいますが、現在では新品販売が9割を越すAmazonのような新品販売中心のグローバルECマーケットプレイスです。近年、日本からの商品が特によく売れています。



Shopeeは、東南アジア最大規模のマーケットプレイスです。

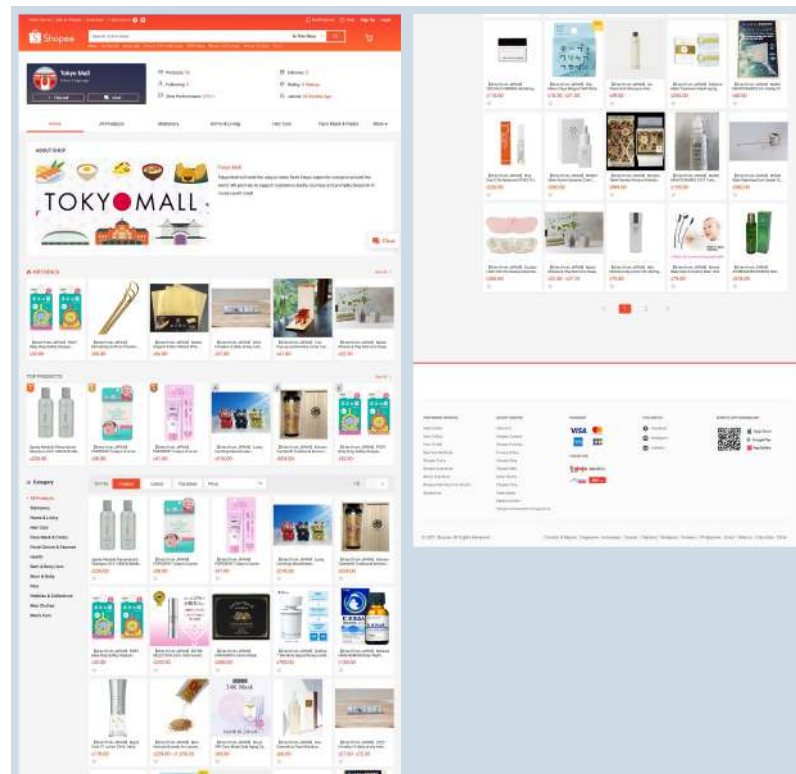


シンガポール・台湾など 東南アジア向けに出店

ジェイグラブは「東京都越境EC支援事業」においてShopeeストア『TokyoMall』の運営など、多くの自治体と事業者向けに出店・運用サポートを行なっています。J-Grab MallでもShopeeシンガポールに基幹店を出店しています。

Shopee（ショッピング）は東南アジア・台湾では最大級のECマーケットプレイスです。シンガポールを本拠地としながら、マレーシア、インドネシア、ベトナム、タイ、フィリピン、台湾計7カ国で運営されています。競合でもあるアリババグループ「Lazada（ラザダ）」を凌ぎ、2019年に販売実績とアプリダウンロードでNo.1になるなど勢いがあります。

C2CとB2Cモデルが共存しており、購入したその日や翌日に届くため、東南アジアのAmazonとも言われています。日本からの越境EC配送も利用できます。



Amazon海外販売について



18のマーケットプレイス、8億人の巨大市場で売る

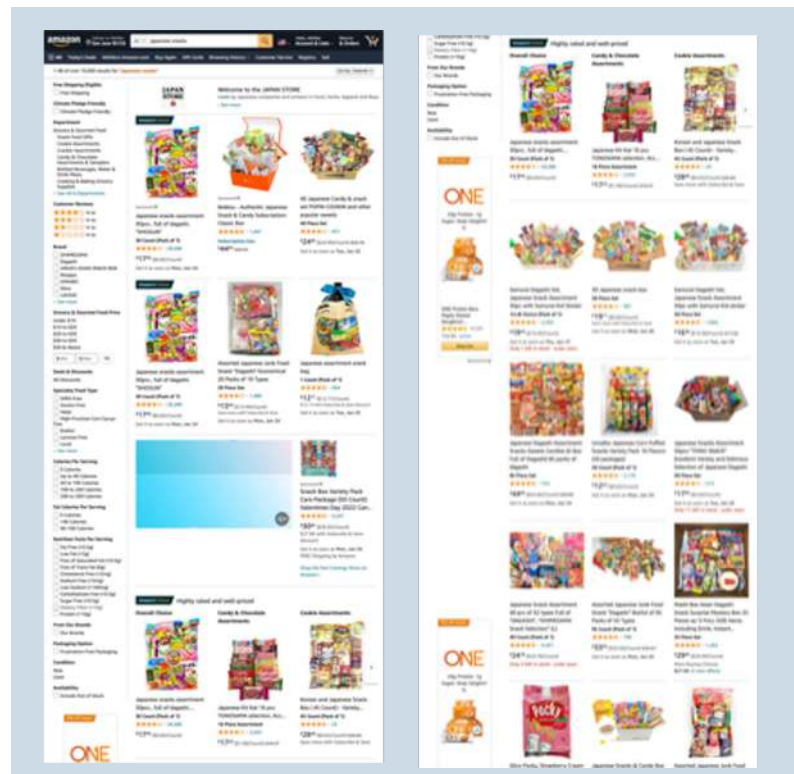
Amazonは、アメリカのシアトルを本拠地とするEコマース企業で、米国の他日本、イギリス、ドイツ、フランス、カナダ、中国、イタリア、スペインなど17のマーケットプレイスを運営しています。

世界180を超える国からの購入、世界175箇所に独自のフルフィルメントセンター（FBA）を設置、8億人以上の月間ユニークビジター数を誇り、自社で配送することなくEC販売をグローバルに始められます。

Amazonに出店することで様々な販売機会を得ることができますが、必ずしもメリットばかりではなく、多くのデメリットも存在するのが実情であり簡単に運用できるものではありません。

海外Amazonの販売方法や最新ルール、ポリシーなどを熟知しないとアカウント削除されるなどの問題も発生します。

そのため新規および既に海外Amazonで販売する事業者の成長とトラブル回避方法のコツなど、Amazonと越境ECに精通したECコンサルタントが丁寧にサポートしています。



お客さまのショッピング運営で抱える様々な課題を迅速かつ的確に解決します。

サポート内容

越境EC（輸出入・貿易）サポート

このプランは、自社EC担当者の自走を促すためのコーチングを行うサポートプランです。ジェイグラブ越境ECコンサルタントが、受注、発送、お客様とのトラブル対応などのショッピング運営業務はもちろん、売上アップのための集客、ノウハウ等の支援、アドバイスをを行います。複雑な海外向けの輸出入や貿易に関する質問・相談、商品選定アドバイスなどにも対応します。

テクニカルサポート

ShopifyやMagentoなどのECプラットフォーム、eBay、Shopee、Amazonなど主要な海外ECモールに精通したコンサルタント、エンジニア、デザイナーなどで構成されたサポートチームが、お客さまのECショッピングのトラブル支援、運用や改善に関わる質問・ご相談に対してサポート・アドバイスします。Shopify社公認「Shopify Experts」、Adobe社公認「Magento Solution Partner」の資格を持ち、プラットフォーム事業者と連携したサポート体制を構築しています。

提供ツール

コミュニティ（※ベーシック・アドバンスプラン共通）

J-Grab PARK コミュニティ・ツール（知恵袋）
受付時間 平日10時～19時
最新情報、ノウハウなど提供
越境ECブログ、ニュースレター



月次レポート（※アドバンスプラン）

売上、ショッピングPV、UU、流入キーワード提供
重要指標をまとめた毎月のレポート
越境ECコンサルタントが次の打ち手をご提案



個別面談（※アドバンスプラン）

オンラインMTGを毎月実施
1on1対面型コミュニケーションで課題解決
Slackチャンネルで密なコミュニケーション



越境ECを成功に導く様々なオプションサービスをご用意しています。



翻訳

商品説明の翻訳は機械翻訳ではなく、プロの翻訳家による翻訳サービスを利用した上で、最後にジェイグラブのコンサルタントが最終確認をして納品します。



商品撮影

有名カメラメーカーの元技術者でコンテストなどの受賞歴もある物撮り経験豊富なプロのフォトグラファーに、商品の魅力を余すことなく撮影代行するサービスです。



物流 (GSP : グローバル・ SHIPPING ・ プログラム)

越境ECに特化した国際物流会社と提携している物流倉庫をご利用いただけます。商品の在庫から個別配送まで世界中に安心・低価格でご提供します。自社ECサイト、海外ECモールの両方で利用が可能です。



ECモール連携

海外ECモールと自社越境ECサイトShopifyやMagentoなどと連携できるアプリやエクステンションを導入して、在庫・出品連携を自動化します。



インフルエンサー・マーケティング

広告費用をいただき、当社の海外在住インフルエンサーがお客さまの商品を宣伝します。商品の魅力や特徴、背景など、単なる商品説明にとどまらない、外国人目線での投稿を行います。



インボイス

商品が売れた後、配送情報を日本郵便、DHLなど管理ツールにそれぞれログインして自動的にインボイスと伝票を発行する業務をRPAを導入することで人手かけずに解決します。

「ショップに顧客が来ない」問題を、独自の集客施策でサポートします。

ソーシャルメディアマーケティング

ジェイグラブが運営する「Japan Craze」のSNS（Facebook、Instagramなど）で、インフルエンサーがお客さまの商品を外国人のフォロワーに告知してショップに送客します。WeChat、Redも試験運用中です。



クーポンサービス

ジェイグラブが運営する海外向けクーポンサービス「J-coupon.com」でお客さまのショップで使える、割引や送料無料、特典などのお得なクーポンを掲載してショップに送客します。



越境ECのトレンド&ノウハウ情報を積極的に発信・共有しています。

J-Grab PARK

j-Grab ParkはジェイGrabと皆様という1対1の関係に於けるサポートではなく、クライアント様とジェイGrab全員で質問や意見を出し合い、集合知を構築していくことを目的としています。



越境ECセミナー

越境ECをこれから検討、具体的に進めている事業者向けの越境ECセミナー・個別相談会を随時開催しています。リモートで視聴可能なオンラインセミナーも開催しています。



越境ECブログ

越境ECの最新ニュースやトレンド情報、売上アップに役立つノウハウ、越境ECセミナーのご案内など、EC担当者や経営者の情報収集・課題解決に役立つ情報を発信しています。



お客様のニーズや体制に合わせて選べるプランをご用意しています。

自社で越境ECサイト構築・海外ECモール出店する場合のプラン

ECサイト構築 (50万円~)

ShopifyまたはWooCommerceをベースに、越境ECに最低限必要なデザインと機能に絞ってスムーズスタートで構築するプランです。日本国内向けECサイトも構築可能で小規模事業者~中小企業に人気です。

ECサイトカスタム構築 (200万円~)

ShopifyPLIUS、Magento(オープンソース版)、Adobe Commerce Cloudをベースに、デザインや機能をカスタマイズしたり大規模運営に対応したプランです。中~大企業、外資系企業に人気です。

ECモール出店 (50万円~)

Amazon、eBay、Shopeeなど、海外のECモールやソーシャルメディアにショップを開店して運営するプランです。ECサイト構築と比べてコストが抑えられ素早く事業を開始できます。



伴走サポート

ベーシック・サポート (5万円/月~)

ECサイトおよびECモールの構築(開店・出店)、集客、運営に必要なコーチングを事業者の担当者向けに行うプランです。ID取得、国際決済アカウント開設、商品選定、国際価格決定、出品商品の翻訳と登録、物流システム設定、顧客対応、トラブル対応など、担当者をコーチング&サポートします。月1回以上 SNS告知業務付。

アドバンス・サポート(10万円/月~)

ECサイト・ECモールの開店以降の各種業務を事業担当者に代わって、当社の越境EC運営担当者が代行するプランです。セール販売設定、商品情報やタイトルなどの調整、商品出荷、返品業務、カスタマーサポートなど、ショップ店長に成り代わって必要な業務全般をできるだけ代行&サポートします。GSP物流サポート付。

※ プランの詳細や料金についてはお問い合わせください。ビジネスモデル、取り扱う商材、業務量などにあわせてご提案させていただきます。

越境EC専門家

日本の優れた商品やサービスを、越境ECを通じて世界中のお客様に届けることがジェイグラブの使命です。日本が直面する社会的な様々な問題に対応できる持続可能な事業とするため、越境ECに必要なすべてのサービスをワンストップ・伴走型で支援してまいります。

ジェイグラブの越境EC専門家は、eBay、Yahoo、Shopify、Tmall Partnerなど、国内外EC事業に長期関わり、自らも越境ECモールや越境ECサイトで越境EC販売を実践・運営するプロフェッショナルです。



山田 彰彦

eBayJAPAN創業メンバーとして参画、ヤフー株式会社ヤフオク! 企画部長、株式会社オークファンを経てジェイグラブ株式会社を創業。越境EC歴20年以上、自らの越境EC取引数1万回を超え実績多数。公的機関と連携した中小企業の海外展開を支援。



横川 広幸

eBayJAPAN創業時に法人営業、マーケティングに従事。eBayに連携した越境ECサイト「Tokyotrad」で日本の仏具を世界86カ国に販売。自らの越境EC成功体験を越境ECコンサルタントとして日本全国でセミナー講演や個別相談を行う。



早川 豪

海外向け通信会社にてセールス・マーケティング事業に従事。その後、イタリア・ミラノでPonti Italia社のセールス・マーケティングに従事しながら自身で越境ECサイトを運営。Amazon、eBay、Shopify、Shopeeにおける知見あり。



曲 芸

中国本土、香港・台湾向け越境ECコンサルタント。アリババ天猫国際 (Tmall Global) TPにて越境EC支援サポートを促進。日本の大手ナショナルクライアントを複数社担当。マーケティング企画、ブランディング企画、貿易関連などを得意とする。



山崎 秀夫

野村総合研究所シニア研究員を経て日本ナレッジマネジメント学会専務理事を務める。中小企業診断士の資格を持ち、多数の著書と、SNSを活用して世界最先端のフィンテック情報を配信。越境ECとRPA、国際決済に関する専門家。

もっと詳しく知りたい！

越境ECを検討されている方。すでに越境ECを行っているがうまくいっていない方。越境ECコンサルタントが売上アップまで伴走支援します。お気軽にご相談・お問い合わせください。

Email: info@j-grab.co.jp
Visit: j-grab.co.jp
Contact: j-grab.co.jp/contact
Seminar: j-grab.co.jp/seminar
Call: 03-5728-2095